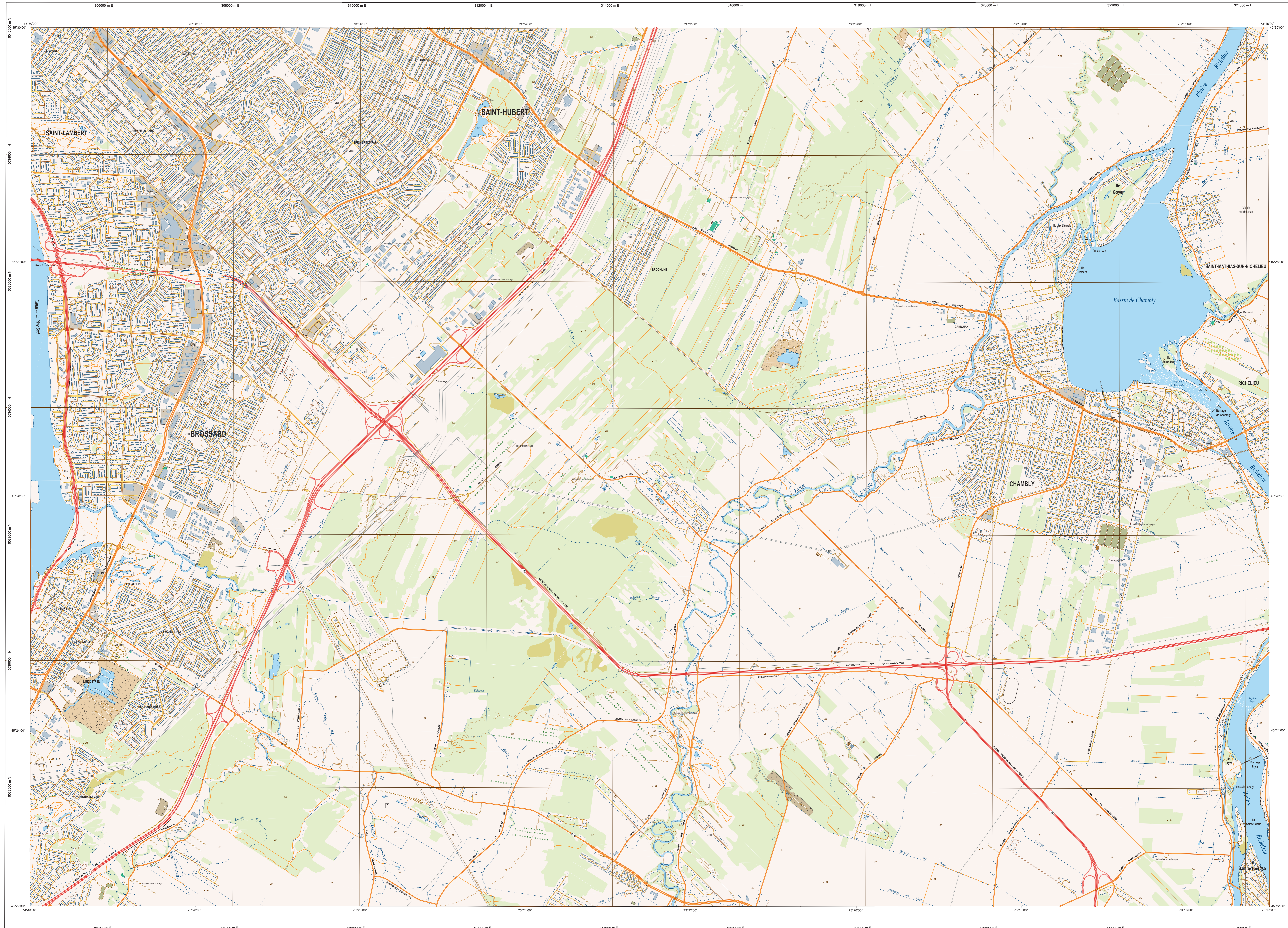
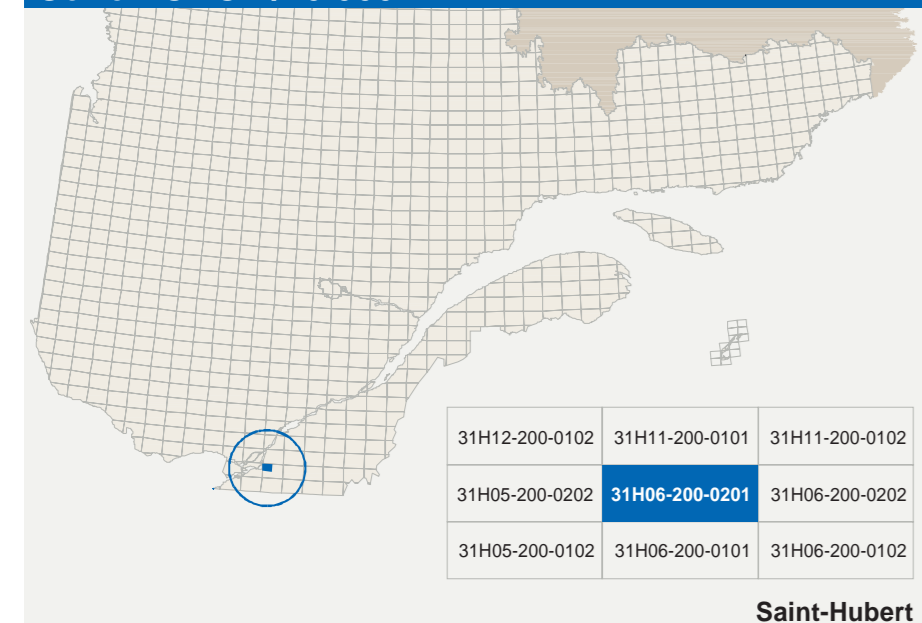


Saint-Hubert

31H06-200-0201



Série TOPO 1/20 000



Hydrographie

- Cours d'eau, cours d'eau intermittent
- Lac, mare, réservoir hydroélectrique
- Plaine inondée, milieu humide
- Chute, rapide, écoule
- Quai, cale sèche
- Quai port de plaisance, traversé, phare
- Brise-lames, estacade
- Canal, écluse
- Barrage, barrage hydroélectrique, barrage de casier
- Conduite forcée, glissoirs, buse

Voies de communication

Réseau routier supérieur

- Autoroute
- Route nationale, route régionale, route collective, route locale, route d'accès aux ressources (pavés, non pavés)

Autres classifications

- Rue, chemin, camossable, pavé, non pavé
- Voie de communication, en construction, abandonnée
- Chemin non camossable

Infrastructures de transport

- Pont, pont couvert, pont d'éclusement
- Passerelle, tunnel
- Mur de soutènement, écran anti-roue
- Talus de remblai, talus de déblai
- Voie ferrée, hydrobase, aéroport
- Piste d'atterrissage, piste, non pavée
- Ligne de transport, pylône, poste de distribution d'électricité
- Pipérite, tour, tour de télécommunication

Bâtiments et aires désignées

- Bâtiment, en construction, en ruines, maison mobile, fiche
- Site, site
- Plan de stationnement, sentier
- Terrain de jeu, piscine publique
- Cimetière de sépulture, sépulture individuelle
- Plan, terrain de golf, piste zoologique
- Terrain de camping, site-parc, base militaire
- Cour de véhicules hors d'usage, cour d'emplacement de matériaux
- Composteur, bûcher à bois, réservoir de surface
- Etang d'épuration, lieu d'embarquement sentiers
- Banc d'embarquement, canotier
- Mise à ciel ouvert, amas, fosse
- Zone non cartographiée

Métadonnées

Surface de référence géométrique
 Système de référence géométrique
 Projection cartographique
 Origine des altitudes
 Équivalence des courbes de niveau
 Distribution magnétique au centre de la feuille en 2005
 Vitesse apparente
 Coordonnées géographiques au centre de la feuille
 Longitude d'origine (mélange central)
 Latitude d'origine (équateur)
 Coordonnée d'origine
 Facteur d'échelle

Frontières

- Frontière internationale
- Frontière interprovinciale ou interterritoriale
- Frontière Québec - Terre-Neuve-et-Labrador (sans frontière n'est pas définitive, sa position est approximative)

Sources

Données
 Classification du réseau routier supérieur
 Carte d'implantation des réservoirs hydroélectriques
 Déclaration magnétique
 Nomenclature géographique
 Courbes de niveau
 Photographes aériennes à l'échelle de 1:15 000

Crédits

Réalisation : Direction générale de l'information géographique
 Ministère des Ressources naturelles et de la Faune
 Note : Le présent document n'a aucune portée légale.
 Diffusion : Géobase Québec
 © Gouvernement du Québec
 Dated 04/01 - Bibliothèque nationale du Québec, 2^e trimestre 2008

Organisme

Ministère des Transports du Québec
 Hydro-Québec
 Commission géologique du Canada
 Commission de toponymie du Québec
 Ministère des Ressources naturelles et de la Faune
 Ministère des Ressources naturelles et de la Faune

Année

nd
 1990
 2003
 nd
 1999
 2005

Échelle 1:20 000
 0 1 2 km
 (1 cm sur la carte équivaut à 20 000 cm sur le terrain, soit 200 mètres)

31H06-200-0201