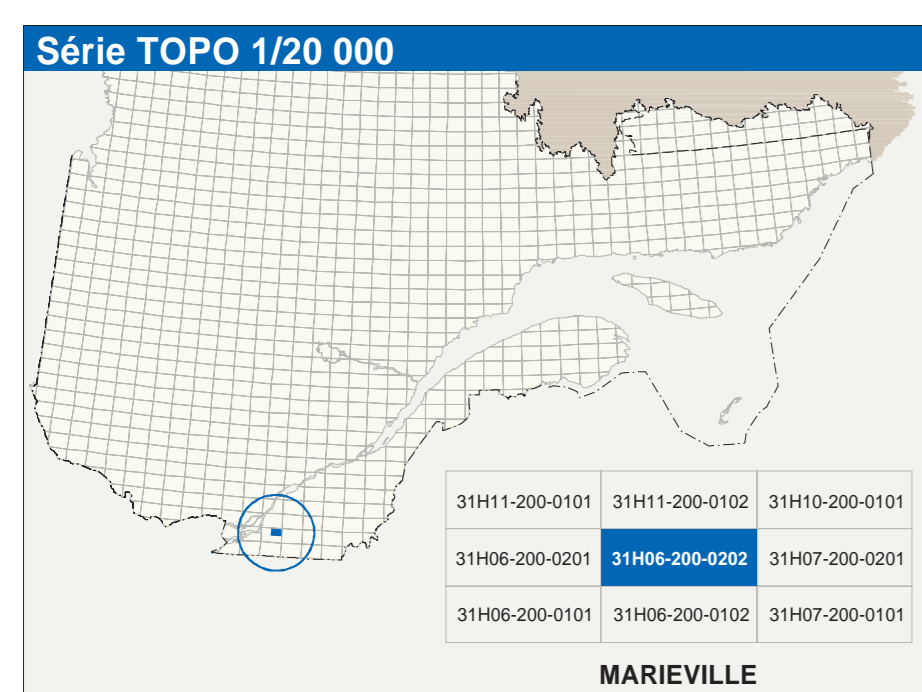
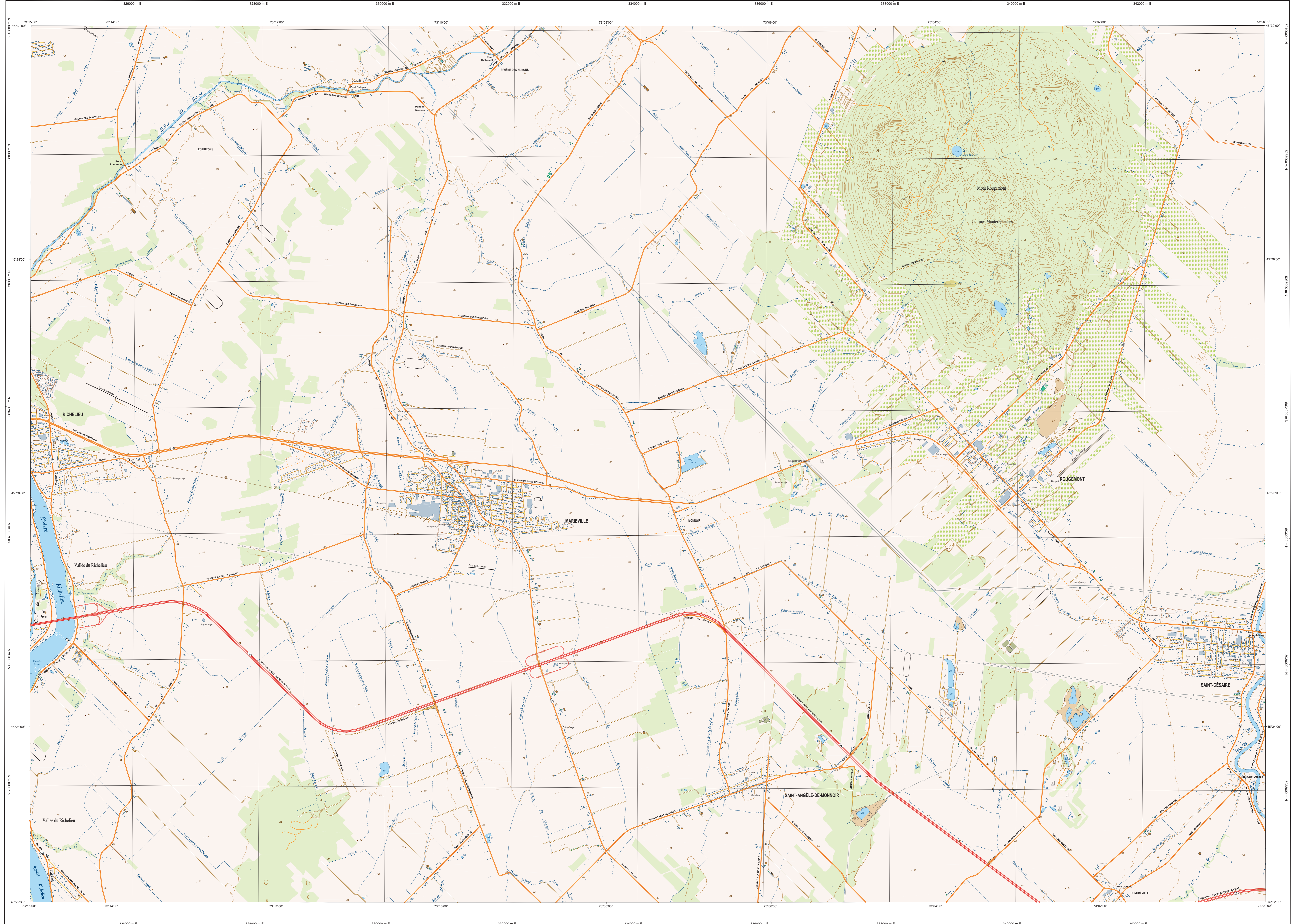


MARIEVILLE

31H06-200-0202



Hydrographie	
	Cours d'eau, cours d'eau intermittents
	Lac, mare, réservoir hydroélectrique
	Fauche, ruisseau, ruisseau temporaire
	Chêne, ripide, écart
	Quai, casé sèche
	Quai, port de glacières, traverse, phase
	Barrage, barrage hydroélectrique, barrage de cascade
	Conduite forcée, glissoire, buse
Modèle	
	Courbes de niveau métriques, irrégulières; point coté
	Estac, dénivellement, dénivelé brut
Végétation	
	Milieu boisé, vergers
	Forêts, haies

Infrastructure de transport	
	Réseau routier (classification MTQ)
	Réseau routier (classification MRN)
	Autres
	Passerelles, tunnels
	Plan de stationnement, accès autobus
	Table de rotation, table de dénivelé
	Voies ferrées hydrobas, aéroport
	Plate et atterrissage, pavés, non pavés
	Ligne de transport, pylône, poste de distribution d'électricité
	Pipeline, tour de télécommunication

Habitation, équipement, exploitation	
	Bâtiment, en construction, en ruines, maison mobile, hache
	Séjour, aile
	Plan de stationnement, complexe
	Terrain de jeu, piscine publique
	Centre de ski alpin, rampe mécanique
	Plan, terrain de golf, jardin zoologique
	Terrain de camping, aire jeux, 5000 mètres
	Cour de véhicules hors d'équipage, cour d'embarcadere de matériel
	Convertisseur, brûleur à bois, réservoir de surface
	Etang d'épuration, lac d'envasement sanitaire
	Banc d'empierrement, carrière
	Entree à ciel ouvert, arena, stade
	Zone non cartographiée
Frontières	
	Frontière internationale
	Frontière interprovinciale ou interterritoriale
	Frontière Québec - Terre-Nonueve/Labrador (sans frontière à ciel pas délimitée)

Métadonnées	
Surface de référence géodésique :	Éllipsoïde GRS80
Système de référence géodésique :	NAD83, compatible avec le système mondial WGS84
Projection cartographique :	Mercator transverse modifiée (MTM), zone de 3°, système de coordonnées planes du Québec (SCQ/PS), niveau 1
Origine des altitudes :	Déclinaison magnétique au centre de la feuille en 2023
Équivalence des courbes de niveau :	10 mètres
Variation annuelle :	10'17" ouest
Coordonnées géographiques au centre de la feuille :	2,3 vers l'est
Longueur d'origine méridien central :	45°28'15" nord 72°07'30" ouest
Latitude d'origine (équateur) :	73°30' ouest
Coordonnées X, Y d'origine :	537
Facteur d'échelle :	300 000, 0 mètres
	0,0000

Sources		Organisme		Date
Classification du réseau routier	Ministère des transports			1980
Cote d'implantation des réseaux hydroélectriques	Hydro-Québec			1990
Déclinaison magnétique	Commission géologique du Canada			2003
Courbes de niveau	Photographies aériennes à l'échelle de 1:40 000			1990
Nomenclature géographique	Commission de toponymie du Québec			nd
Photographies aériennes à l'échelle de 1:40 000	Ministère des Ressources naturelles et de la Faune			1990

31H06-200-0202