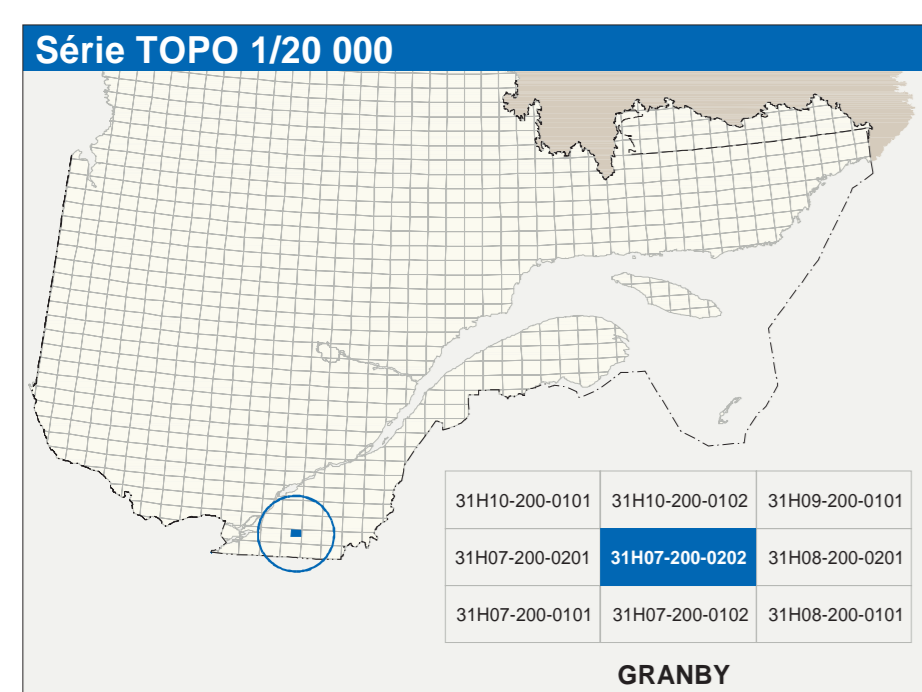
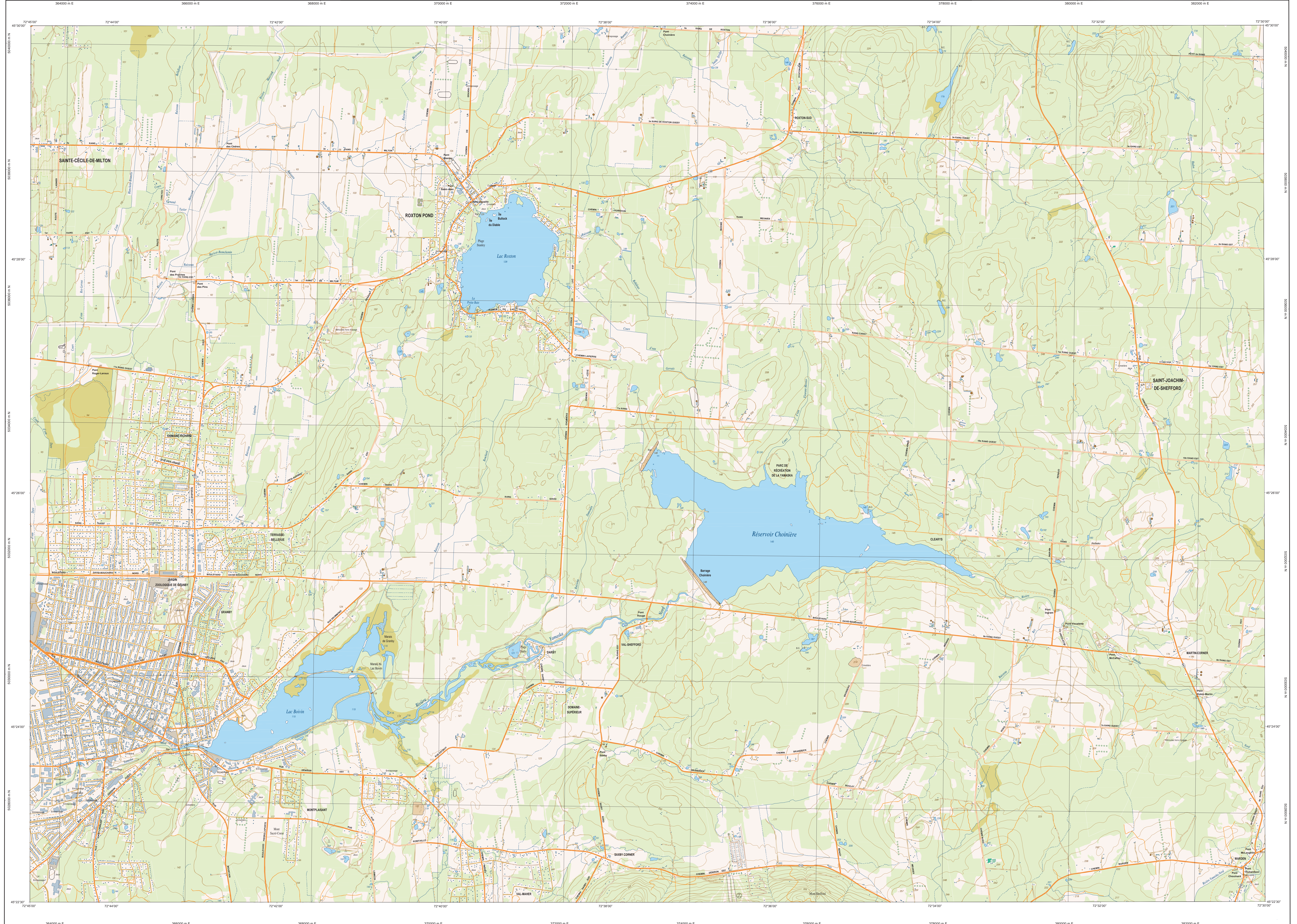


GRANBY

31H07-200-0202



Hydrographie

	Cours d'eau, cours d'eau intermittent
	Lac, mare, réservoir hydroélectrique
	Chute, rapide, écuil
	Quai, cale sèche
	Quai, port de plaisance, traversé, phare
	Brisants, remède
	Canal, écluses
	Barrière, barrage hydroélectrique, barrage de castor
	Conduite forcée, glissoir, bote
	Modèle
	Courbe de niveau, inondation, inondation, ponton, pont
	Écluse, détachement, dépôt, buse
	Végétation
	Milieu boisé, vergé
	Prairie, herbe

Infrastructure de transport

	Réseau routier (classification MTQ)
	Réseau routier (classification MRN)
	Autres
	Autosoleil
	Ruë, chemin carrossable - pavé, non pavé
	Ruë, chemin carrossable - en construction, abandonné
	Chemin non carrossable
	Pont, pont couvert, pont d'élagage
	Passerelle, tunnel
	Mur de soutènement, accès souterrain
	Traie de remblai, talus de déblai
	Vois fermées, hydrobase, aéroport
	Plats d'atterrissage - pavés, non pavés
	Ligne de transport, pylône, poteau de distribution d'électricité
	Pipeline, tuyau, tour de télécommunication

Habitation, équipement, exploitation

	Bâtiment, en construction, en ruines, maison mobile, ficelle
	Séjour, site
	Parc de stationnement, casernes
	Terrain de jeu, piscine publique
	Centre de ski alpin, remorque mécanique
	Plais, terrain de golf, jardin zoologique
	Terrain de camping, club privé, terrain militaire
	Cour de véhicules hors d'usage, cour d'embarquement de matériaux
	Convoi, bûcher à bois, réservoir de surface
	Étang d'épuration, lac d'enfouissement sanitaire
	Banc d'emport, carrière
	Site de décharge, aire de triage
	Zone non cartographiée
	Frontières
	Frontière internationale
	Frontière interprovinciale ou interterritoriale
	Frontière Québec - Terre Réservée de Labrador (cette frontière n'est pas délimitée)

Métadonnées

Surface de référence géocentrique	Échelle GR500
Système de référence géodésique	NAD83, compatible avec le système mondial WGS84
Projection cartographique	Mercator transversale modifiée (MTM), zone de 2°, système de coordonnées planes du Québec (EQCPQ), datum N 60/2023 (Niveau moyen des mers)
Origine des altitudes	Équidistance des courbes de niveau
Déclinaison magnétique au centre de la feuille en 2023	18'1" ouest
Variation annuelle	2,6" vers l'est
Coordonnées géographiques au centre de la feuille	45°26'15" nord 72°37'30" ouest
Longitude d'origine méridien central	72°30' ouest
Latitude d'origine (équateur)	63°
Coordonnées X, Y d'origine	501 800, 0 mètres
Facteur d'échelle	63 000

Sources

Données	Organisme	Date
Classification du réseau routier québécois	Ministère des transports	nd
Cote d'exploitation des réservoirs hydroélectriques	Hydro-Québec	1993
Déclinaison magnétique	Commission géologique du Canada	2003
Courbes de niveau	Photogrammétrie aérienne à l'échelle de 1:40 000	2000
Nomenclature géographique	Commission de toponymie du Québec	nd
Photogrammétrie aérienne à l'échelle de 1:40 000	Ministère des Ressources naturelles et de la Faune	2000

Crédits

Réalisation : Direction générale de l'information géographique
 © Gouvernement du Québec 2019
 Dépot légal - Bibliothèque nationale du Québec

31H07-200-0202