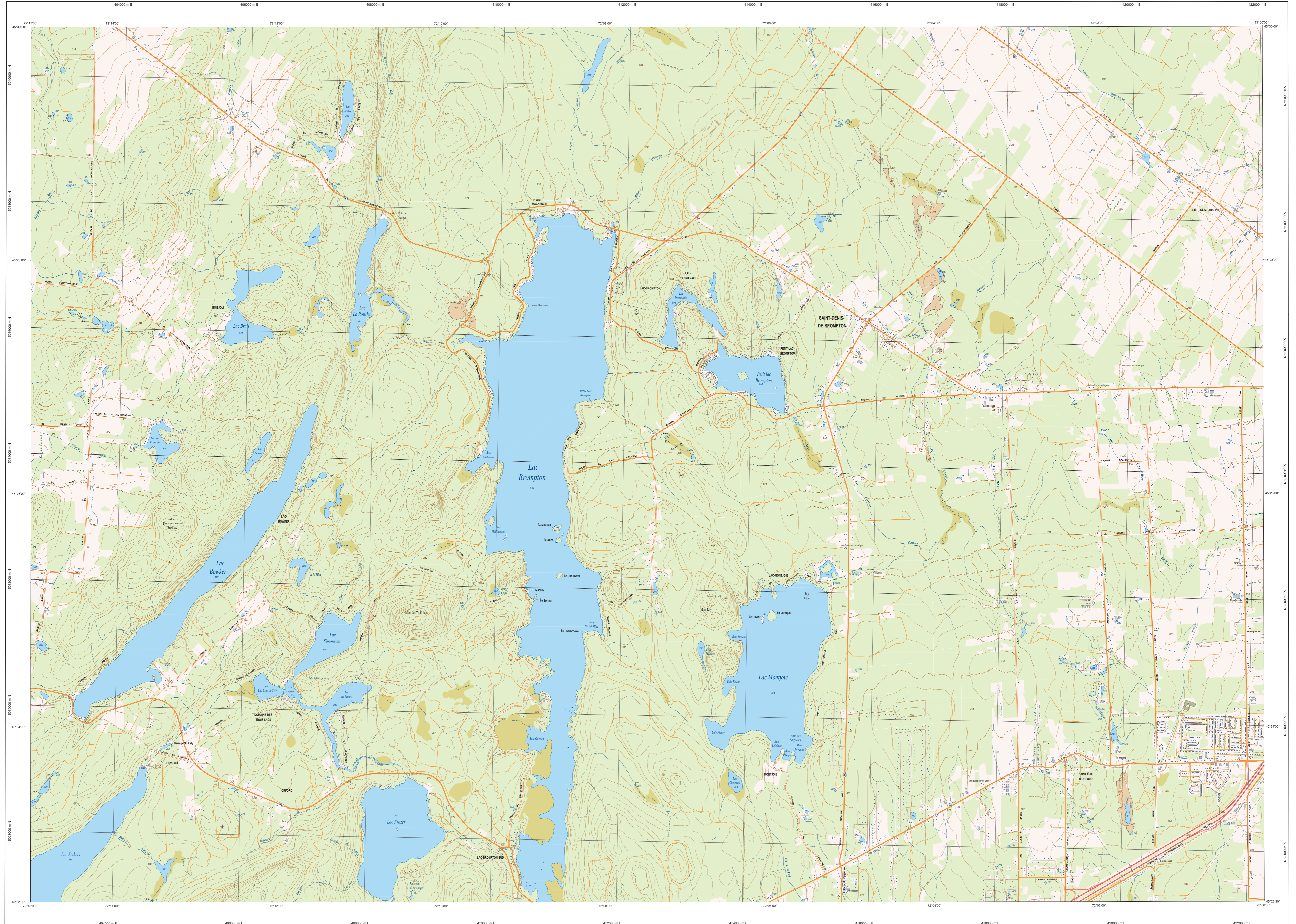


Lac Brompton



Série TOPO 1/20 000

31H08-200-0101 31H08-200-0102 21E12-200-0101
 31H08-200-0201 31H08-200-0202 21E05-200-0201
 31H08-200-0101 31H08-200-0102 21E06-200-0101

Lac Brompton

Hydrographie

- Cours d'eau: cours d'eau intermittent
- Lac, mare: réservoir hydroélectrique
- Plaine inondée, mélan humide
- Chêne, peuplier, érable
- Quai, pont de plaisance, traversée, phare
- Brise-lames, échouage
- Canal, écluse
- Barrage, barrage hydroélectrique: barrage de cascade
- Cascade, torse, glissement, buse

Modèle

- Courbe de niveau: médiane; intermédiaire; pont coté
- Estac, décrochement; dépôt tourtelet

Végétation

- Milieu boisé; vergers
- Pérce; haie

Voies de communication

Réseau routier supérieur

- Autoute
- Route nationale, route régionale, route collective, route locale, route d'accès aux résidences (pavés, non pavés)

Autres classifications

- Rue, chemin aménagé - pavé, non pavé
- Voie de communication - en construction, abandonnée
- Chemin non carrossable

Infrastructures de transport

- Pont, pont couvert, pont d'éclatement
- Passerelle; tunnel
- Mur de soutènement; écran anti-bruit
- Talus de remblai; talus de déblai
- Voie ferrée; hydroliège; aéroport
- Piste d'atterrissage - pavée; non pavée
- Ligne de transport, pylône, poteau de distribution d'électricité
- Pipéline; tour, tour de télécommunication

Bâtiments et autres désignés

- Bâtiment, en construction, en ruines; maison mobile, tuche
- Sémi-ski
- Parc de stationnement; cimetière
- Terrain de jeu; piscine publique
- Centre de ski; aéroport; rampe; aérodrome
- Plateau, terrain de golf; jardin zoologique
- Terrain de camping; site-parc; base militaire
- Cour de véhicules hors d'usage; cour d'embarquement de maritime
- Compteur; brûleur à bois; réservoir de surface
- Éclairage; éclairage; éclairage; éclairage
- Blanc d'emport; camion
- Mine à ciel ouvert; amas, hache
- Zone non cartographiée

Frontières

- Frontière internationale
- Frontière interprovinciale ou interterritoriale
- Frontière Québec - Terre-Neuve-et-Labrador
- Cette frontière n'est pas définitive, sa position est approximative

Métadonnées

Surface de référence géométrique
 Système de référence géométrique
 Projection cartographique

Origine des altitudes
 Équivalence des courbes de niveau
 Distribution morphologique au centre de la feuille en 2005

Variation annuelle
 Coordonnées géographiques au centre de la feuille
 Longitude d'origine (mètre) (mètre)
 Latitude d'origine (mètre) (mètre)
 Coordonnée d'origine
 Facteur d'échelle

Échelle: 1/20 000
 NAD 83 compatible avec le système métrique WGS 84
 Réseau transversal métrique (NTM), zone de 2, Système de coordonnées planes du Québec (SCQP), niveau 8
 62002 (Niveau moyen des neiges)
 10 mètres
 10°15' ouest
 33°00' nord
 42°30' nord et 12°00' ouest
 72°30' ouest
 X: 304 805, Y: 0 mètre
 0,8999

0 1 2 km
 (1 cm sur la carte équivaut à 20 000 cm sur le terrain, soit 200 mètres)

1/20 000

Sources

Données

- Classification du niveau ouvrier supérieur
- Cote d'implantation des réservoirs hydroélectriques
- Déclinaison magnétique
- Nomenclature géographique
- Courbes de niveau

Photographies aériennes à l'échelle de 1:40 000

Crédits

Réalisation: Direction générale de l'information géographique
 Ministère des Ressources naturelles et de la Faune
 Note: Le présent document n'a aucun statut légal.

© Gouvernement du Québec
 Dépot légal - Bibliothèque nationale du Québec, 3^e trimestre 2005

Organisme

Métrieux des Transports du Québec
 Hydro-Québec
 Commission géologique du Canada
 Commission de toponymie du Québec
 Ministère des Ressources naturelles et de la Faune
 Ministère des Ressources naturelles et de la Faune

Année

nd
 1990
 2005
 n.d.
 2000
 2000

Ressources naturelles et Faune Québec