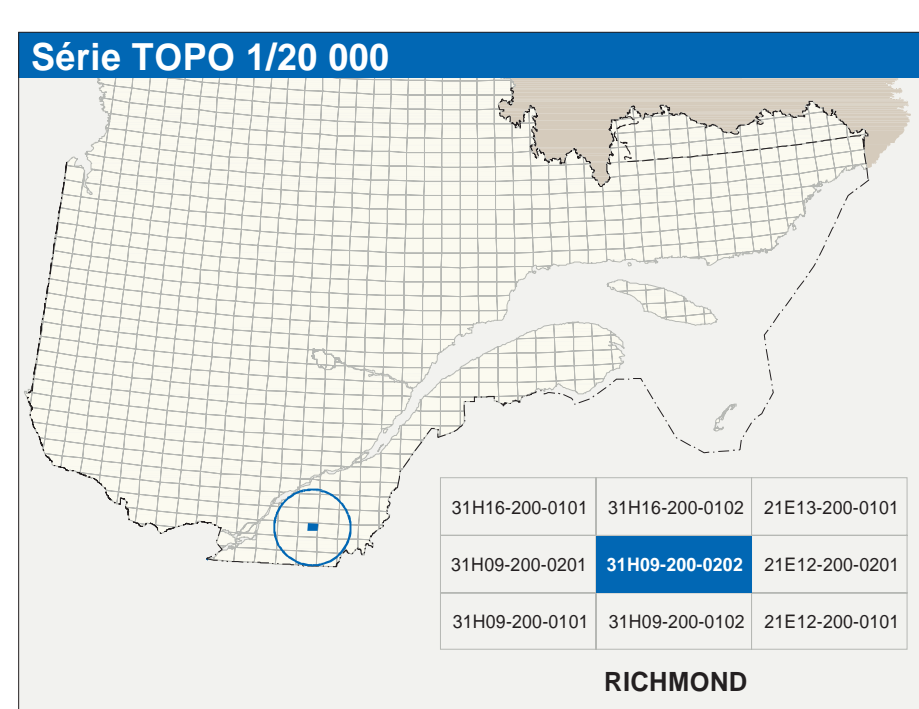
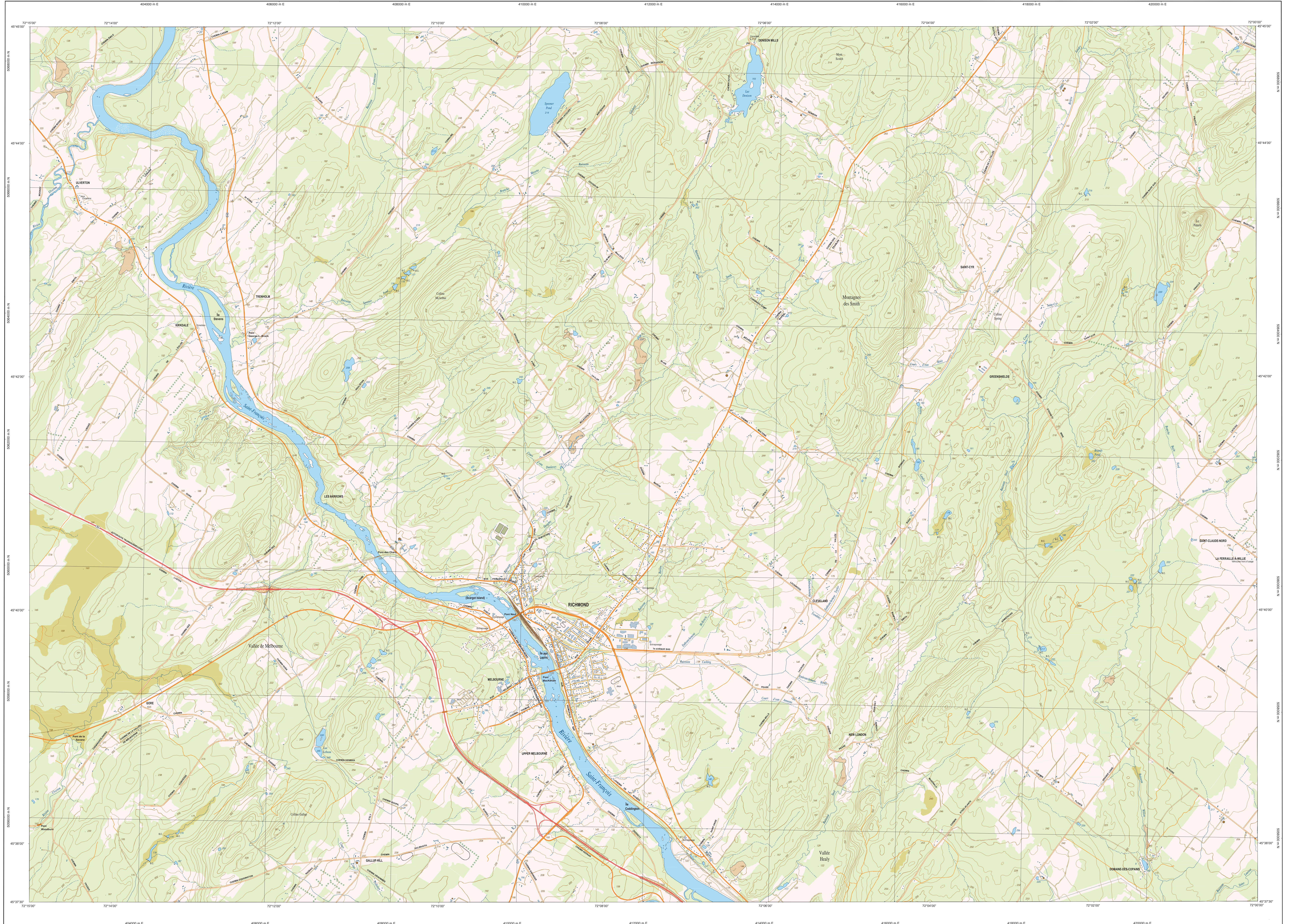


# RICHMOND

31H09-200-0202



Hydrographie	
	Cours d'eau; cours d'eau intermittent
	Lac; mare; réservoir hydroélectrique
	Plaine inondée; milieu humide
	Chute; rapide; écouil
	Quai; casé sèche
	Quai; pont de barrage; traversée; pierre
	Barrage; barrage hydroélectrique; barrage de cascade
	Canal; écluse
	Barrage; barrage hydroélectrique; barrage de cascade
	Conduite forcée; glissoire; buse
	Courbe de niveau; barrage; barrage; pont; pont
	Esai; déboisement; dépôt; fusillade
Météo	
	Milieu boisé; verges
	Pénurie; neige

Infrastructure de transport	
	Réseau routier (classification MTG)
	Autosroul
	Route nationale, route régionale, route collective, route locale, route d'accès aux ressources; pavée; non pavée
	Réseau routier (classification MN)
	Rue; chemin carrossable; pont; non pavé
	Voie de communication; en construction; abandonnée
	Chemin non carrossable
	Pont; pont couvert; pont d'épave
	Passerelle; tunnel
	Mur de soutènement; écran anti-bruit
	Talus de remblai; talus de déblai
	Voie ferrée; hydrobase; aéroport
	Place d'atterrissage; pavée; non pavée
	Ligne de transport; pylône; poteau de distribution d'électricité
	Pipette; tuyau; tuyau de télécommunication

Habitation, équipement, exploitation	
	Bâtiment, en construction, en ruine; maison mobile; flèche
	Sens; site
	Parc de stationnement; cimetièr
	Terrain de jeu; piscine publique
	Centre de ski alpin; remorque mécanique
	Plan; terrain de golf; piste motonautique
	Terrain de camping; site-camp; base militaire
	Cour de véhicules hors d'usage; cour d'entreposage de matériaux
	Convoyeur; brûleur à bois; réservoir de surface
	Étang d'épuration; lieu d'enfouissement sanitaire
	Banc d'épuration; centrale
	Mine à ciel ouvert; arière, halo
	Zone non cartographiée
Frontières	
	Frontière internationale
	Frontière intermunicipale ou interrégionale
	Frontière Québec - Terre-Normande-Labrador (pente frontière n'est pas définitive)

Métadonnées	
Surface de référence géodésique:	Basement, en construction, en ruine; maison mobile; flèche
Système de référence géodésique:	Sens; site
Projection cartographique:	Parc de stationnement; cimetièr
Origine des altitudes:	Terrain de jeu; piscine publique
Équivalence des courbes de niveau:	Centre de ski alpin; remorque mécanique
Déclinaison magnétique au centre de la feuille:	Plan; terrain de golf; piste motonautique
Variation annuelle:	Terrain de camping; site-camp; base militaire
Coordonnées géographiques au centre de la feuille:	Cour de véhicules hors d'usage; cour d'entreposage de matériaux
Longitude (origine (méridien central)):	Convoyeur; brûleur à bois; réservoir de surface
Latitude d'origine (équateur):	Étang d'épuration; lieu d'enfouissement sanitaire
Coordonnées X, Y d'origine:	Banc d'épuration; centrale
Facteur d'échelle:	Mine à ciel ouvert; arière, halo
	Zone non cartographiée

Sources	
Classification du niveau:	Classification du niveau
Cour supérieur:	Cour supérieur
Cour inférieur:	Cour inférieur
Commission géologique du Canada:	Commission géologique du Canada
Projet de loi 140 (2000):	Projet de loi 140 (2000)
Commission de l'information géographique:	Commission de l'information géographique
Photographie aérienne à l'échelle de 1:40 000:	Photographie aérienne à l'échelle de 1:40 000

Organisme	
Ministère des transports:	Ministère des transports
Hydro-Québec:	Hydro-Québec
Commission géologique du Canada:	Commission géologique du Canada
Projet de loi 140 (2000):	Projet de loi 140 (2000)
Commission de l'information géographique:	Commission de l'information géographique
Ministère des Ressources naturelles et de la Faune:	Ministère des Ressources naturelles et de la Faune

Cronologie	
1990:	1990
2000:	2000
2000:	2000
2000:	2000