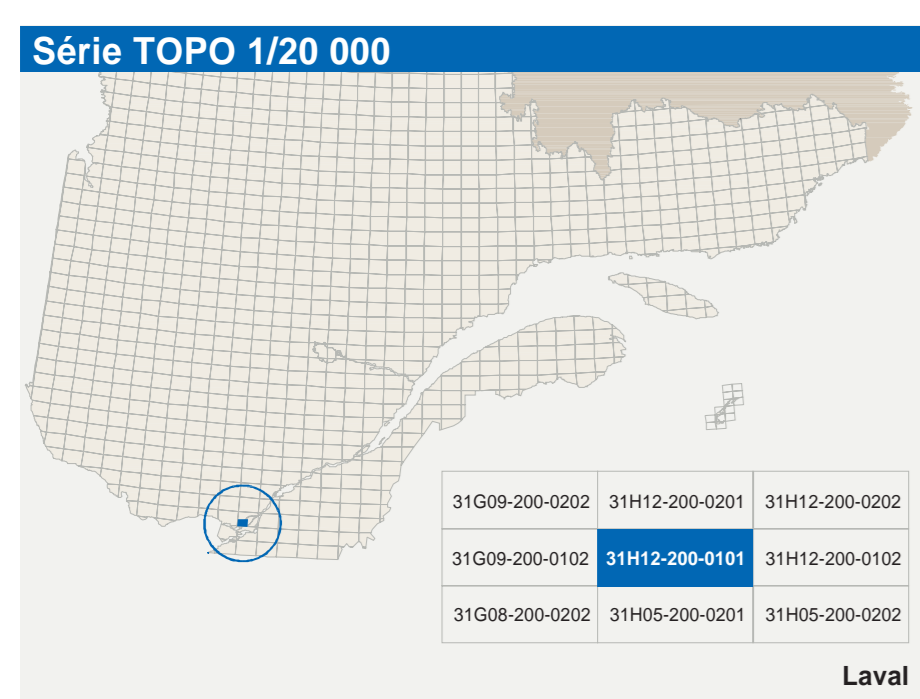
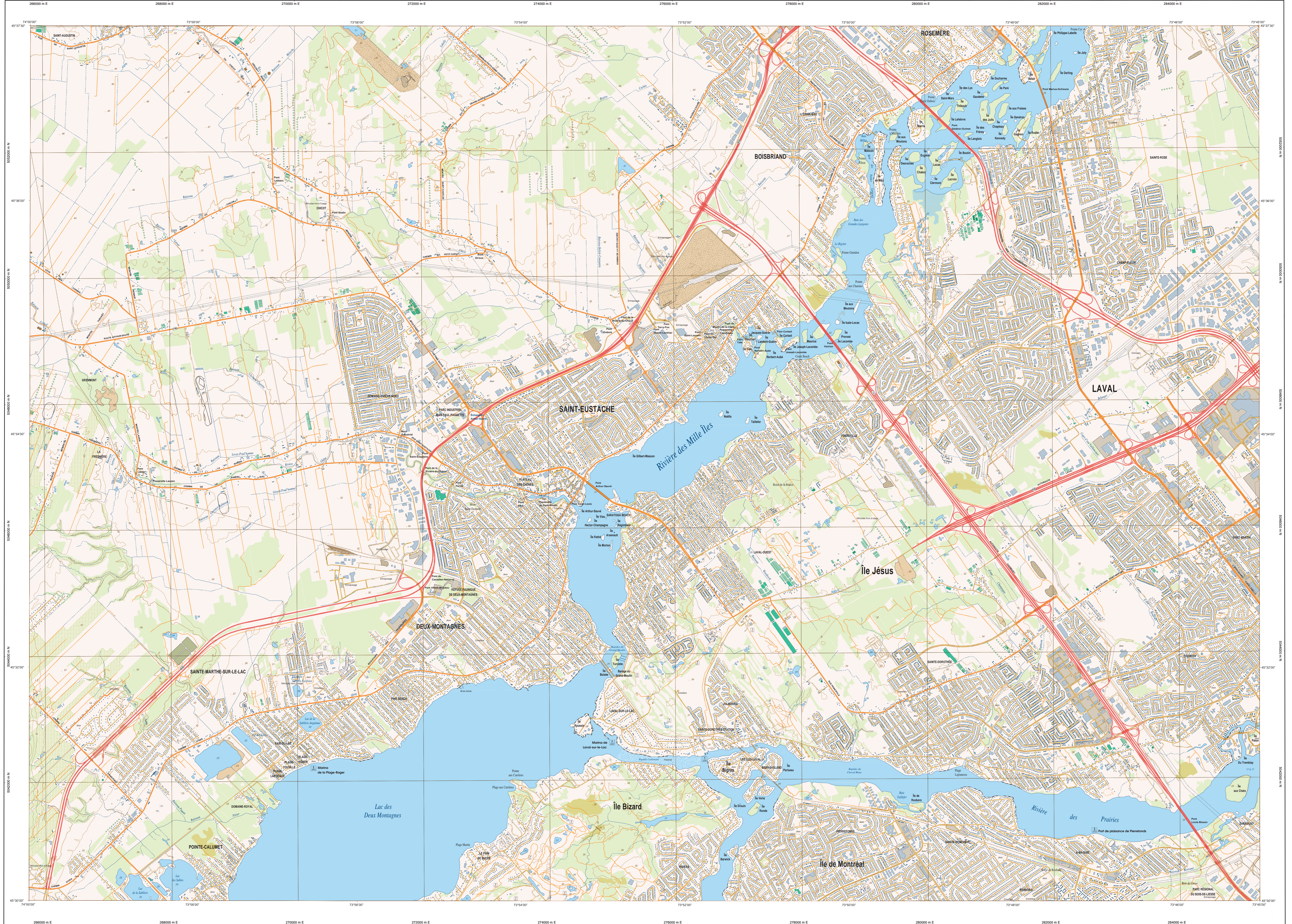


Laval

31H12-200-0101



Hydrographie	Voies de communication
Cours d'eau; cours d'eau intermittent	Réseau routier supérieur
Lac; mare; réservoir hydroélectrique	Roadway
Planer inondé; milieu humide	Autobus
Chute; rapide; écoule	Route nationale, route régionale, route collective, route locale, route d'accès aux ressources (pavée; non pavée)
Quai; cale sèche	Autres classifications
Quai; pont de pédoncule, traverse, phare	Rue; chemin carrossable; pavé; non pavé
Brise-lames; estacade	Voie de communication - en construction; abandonnée
Canal; écluse	Chemin non carrossable
Barrière; barrage hydroélectrique; barrage de canal	Infrastructures de transport
Conduite forée; grosse; buse	Pont; pont couvert; pont d'éclatement
	Passe-relais; tunnel
	Mur de soutènement; écran anti-bruit
	Talus de remblai; talus de déblai
	Vieilles terres; hydrobasin; aéroport
	Piste d'atterrissage; piste; non pavée
	Ligne de transport; pylône; pose de distribution d'électricité
	Pipelines; tour; tour de télécommunication
Végétation	Frontières
Milieu boisé; verges	Frontière internationale
Parcels; haie	Frontière intermunicipale ou interterritoriale
	Frontière Québec - Terre-Neuve-et-Labrador (sans frontière non pavée délimitée; sa position est approximative)

Bâtiments et aires désignées	Métadonnées
Bâtiment; en construction; en ruines; maison mobile; boîte	Surface de référence géodésique
Sens; site	NAD 83 combiné avec le système mondial WGS 84
Parc de stationnement; civisme	Métre; nouveau millimètre (NTR), zone de 1:1; Système de coordonnées planes du Québec (SCQP); fusée 8
Terrain de jeu; piscine publique	CGO2 de (Niveau moyen des mers)
Centre de ski; piste; rampe; piste de ski	10 mètres
Piste; terrain de golf; piste zoologique	14°52' Ouest
Terrain de camping; site-parc; base militaire	3,6 mètres (taille)
Cour de véhicules hors d'usage; cour d'entassement de matériaux	47°52' Nord et 73°52' Ouest
Compteur; brûleur à bois; réservoir de surface	73°52' Ouest
Banc; distribution; feu; développement sanitaire	Latitude d'origine (approximative)
Banc d'emprunt; centrale	Longitude d'origine (approximative)
Mine à ciel ouvert; usine; habile	Altitude d'origine (approximative)
Zone non cartographiée	Facteur d'échelle
	0,9999

Sources	Organisme	Année
Données	Ministère des Transports du Québec	nd
Classification du réseau	Hydro-Québec	1980
Cote d'exploitation des	Commission géologique du Canada	2008
Intersecteurs hydroélectriques	Commission de toponymie du Québec	nd
Déclassement magnétique	Ministère des Ressources naturelles	1999
Nomenclature géographique	et de la Faune	
Courbes de niveau	Ministère des Ressources naturelles	2005
et de la Faune		

Crédits
Réalisation
Direction générale de l'information géographique
Ministère des Ressources naturelles et de la Faune
Notes: Le présent document n'a aucune portée légale.
Diffusion:
© Gouvernement du Québec
Depuis: Agit - Bibliothèque nationale du Québec; 2 ^e trimestre 2008

Échelle
0 1 2 km
1:20 000

Crédits
Réalisation
Direction générale de l'information géographique
Ministère des Ressources naturelles et de la Faune
Notes: Le présent document n'a aucune portée légale.
Diffusion:
© Gouvernement du Québec
Depuis: Agit - Bibliothèque nationale du Québec; 2 ^e trimestre 2008

31H12-200-0101