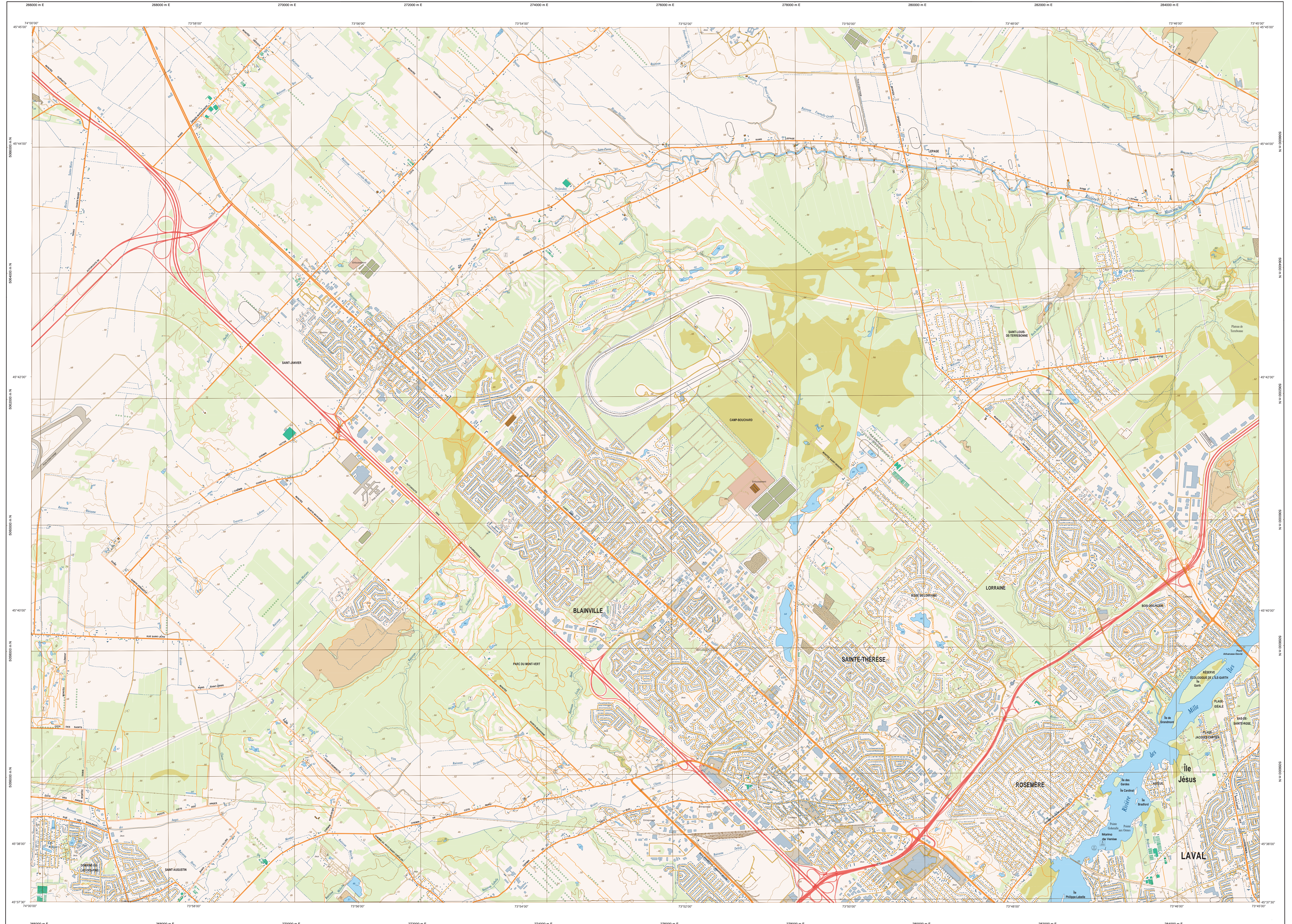
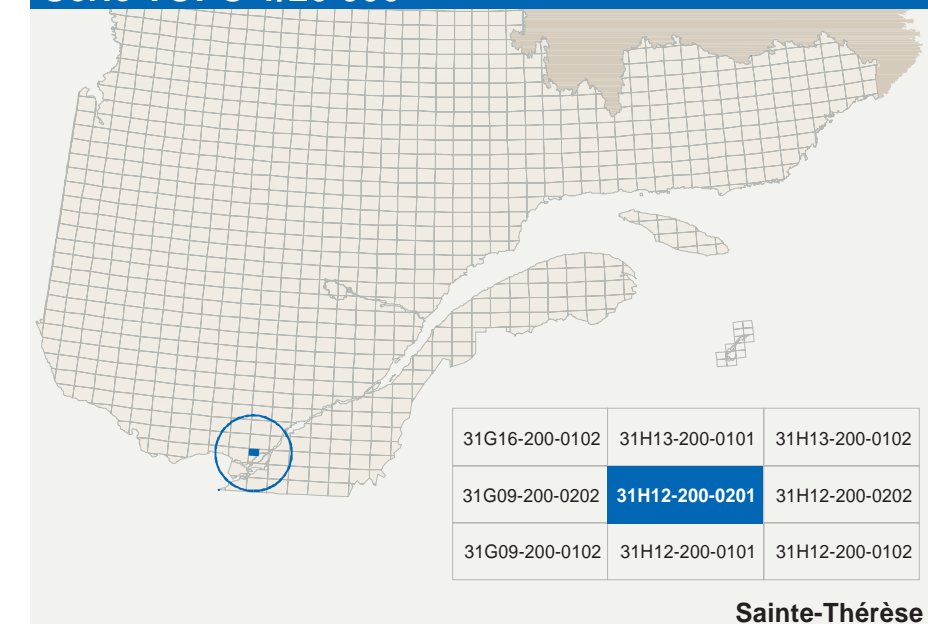


Sainte-Thérèse

31H12-200-0201



Série TOPO 1/20 000



Hydrographie

- Cours d'eau, cours d'eau intermittent
- Lac, mare; réservoir hydroélectrique
- Planie inondée; mûley humide
- Chêne, sapin; écart
- Quai; côté bûche
- Quai; pont de plaisance, traversin, phare
- Braie-lames; esplanade
- Canal; éclusé
- Barrage; barrage hydroélectrique; barrage de coleur
- Conduite forcée; gâsone; base

Modèle

- Courbe de niveau; maillage; intermédiaire; point coté
- Eslier; décrochement; diaplé fluviale

Végétation

- Milieu boisé; vergé
- Parole; hale

Voies de communication

Réseau routier supérieur

- Autosoute
- Route nationale, route régionale, route collective, route locale, route d'accès aux réservoirs; centre, non pavé

Autres classifications

- Rue, chemin comestible; park; non pavé
- Voie de communication: en construction; abandonnée
- Chemin non comestible

Infrastructures de transport

- Pont; pont couvert; pont d'épave
- Passerelle; tunnel
- Mur de soutènement; écran anti-but
- Talus de remblai; talus de déblai
- Voie ferrée; voie publique; sautoir
- Plané d'aéromage; pavé; non pavé
- Ligne de transport; pylône; poste de distribution d'électricité
- Pipeline; tour de télécommunication

Bâtiments et aires désignées

- Bâtiment, en construction; en ruine; maison mobile; fiche
- Serv; site
- Parc de stationnement; cimetiére
- Terrain de jeu; piscine publique
- Centre de ski; parc; sentier mécanique
- Plan; terrain de golf; jardin zoologique
- Terrain de camping; club-parc; base militaire
- Cour de véhicules hors d'usage; cour d'entreposage de matériaux
- Cimetière; aire de jeux; aire de jeux de surface
- Étang d'épuration; îlot d'enfouissement sanitaire
- Bar; d'empont; caméra
- Mise à ciel ouvert; amas; hale
- Zone non cartographiée

Frontières

- Frontière internationale
- Frontière interprovinciale ou interrégionale
- Frontière Québec - Terre Neuve et Labrador (petite frontière à leur pas définitive; de position est approximative)

Métadonnées

Surface de référence géodésique: NAD 83 compatible avec le système monétaire NGS du Métror transposé modifié (MTM), zone de 3^e Système de coordonnées planes du Québec (SCQP), fusée 8 CQ12.28 (Réseau moyen de mer)

Origine des altitudes: Équivalence des courbes de niveau

Déclinaison magnétique au centre: 10 minutes

Équivalence des courbes de niveau: 10 mètres

Version actuelle: 15¹ août 2008

Coordonnées géographiques au centre de la feuille: 45°41'15" nord et 73°52'30" ouest

Longueur d'ongle (méridien central): 10"

Latitude d'origine (équateur): 45°41'15" nord et 73°52'30" ouest

Coordonnées d'origine: X: 304 800; Y: 0 mètres (5999)

Facteur d'échelle: 1/20 000

1 cm sur la carte équivaut à 20 000 m sur le terrain, soit 200 mètres

1:20 000

Sources

Données

- Classification du réseau routier supérieur: Ministère des Transports du Québec
- Cote d'exploitation des réservoirs hydroélectriques: Hydro-Québec
- Déclinaison magnétique: Commission géologique du Canada
- Nomenclature géographique: Commission de toponymie du Québec
- Courbes de niveau: Ministère des Ressources naturelles et de la Faune
- Photographies aériennes à échelle de 1:15 000: Ministère des Ressources naturelles et de la Faune

Crédits

Réalisation: Direction générale de l'information géographique, Ministère des Ressources naturelles et de la Faune

Diffusion: Le présent document n'a aucune portée légale. Géotoutique Québec

© Gouvernement du Québec

Dépot légal - Bibliothèque nationale du Québec, 2^e trimestre 2008

31H12-200-0201