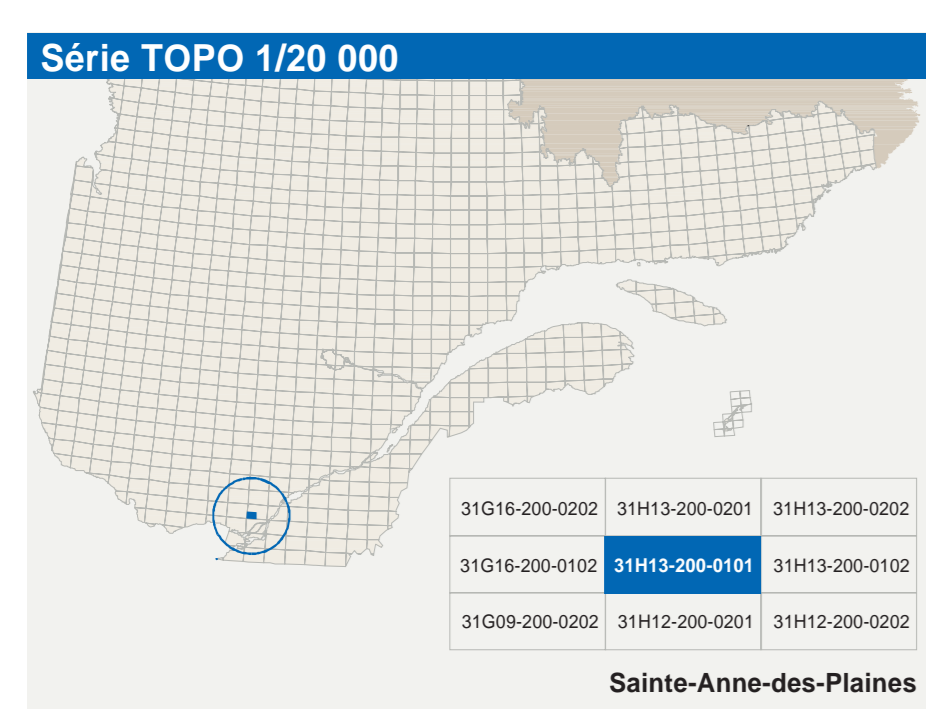
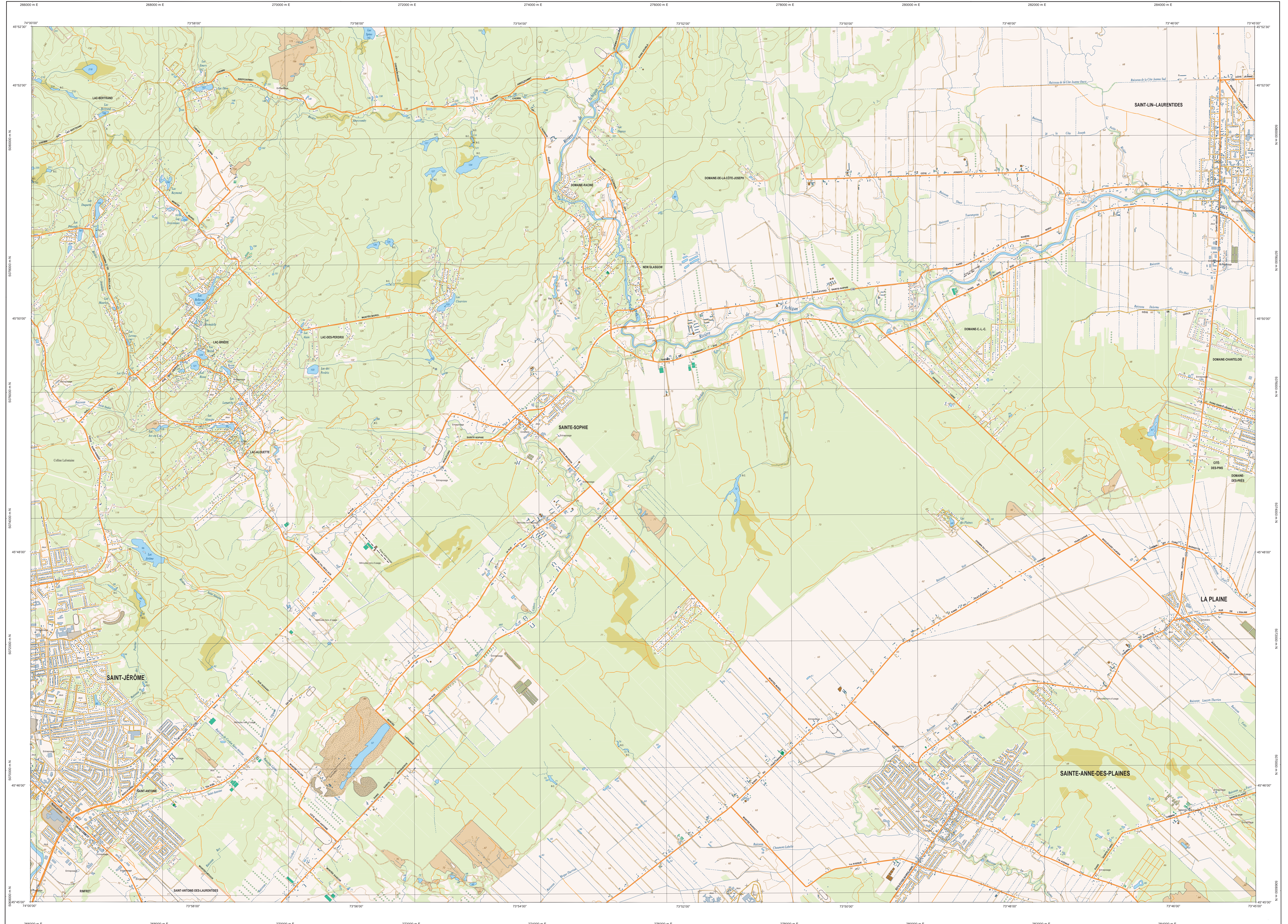


# Sainte-Anne-des-Plains

31H13-200-0101



Hydrographie	Voies de communication	Autres classifications	Infrastructures de transport	Modèle	Végétation
Cours d'eau; cours d'eau intermittent	Réseau routier supérieur	Rue, chemin carrossable; park; non park	Voie de communication; en construction; abandonnée	Courbe de niveau; maquette; intermédiaire; point coté	Milieu boisé; vergé
Lac; mare; réservoir hydroélectrique		Voie de communication; en construction; abandonnée	Passerelle; tunnel	Esker; décrochement; dépôt fluvial	Prairie; haie
Planche flottante; milieu humide		Voie de communication; en construction; abandonnée	Passerelle; tunnel	Esker; décrochement; dépôt fluvial	
Chenal; rapide; écueil		Voie de communication; en construction; abandonnée	Passerelle; tunnel	Esker; décrochement; dépôt fluvial	
Quai; casé; sèche		Voie de communication; en construction; abandonnée	Passerelle; tunnel	Esker; décrochement; dépôt fluvial	
Quai; pont de planches; traversin; planche		Voie de communication; en construction; abandonnée	Passerelle; tunnel	Esker; décrochement; dépôt fluvial	
Brise-lames; escalade		Voie de communication; en construction; abandonnée	Passerelle; tunnel	Esker; décrochement; dépôt fluvial	
Canal; éclusé		Voie de communication; en construction; abandonnée	Passerelle; tunnel	Esker; décrochement; dépôt fluvial	
Barrage; barrage hydroélectrique; barrage de castor		Voie de communication; en construction; abandonnée	Passerelle; tunnel	Esker; décrochement; dépôt fluvial	
Conduite forcée; glissoirs; buse		Voie de communication; en construction; abandonnée	Passerelle; tunnel	Esker; décrochement; dépôt fluvial	

Autres classifications	Infrastructures de transport	Modèle	Végétation
Rue, chemin carrossable; park; non park	Voie de communication; en construction; abandonnée	Courbe de niveau; maquette; intermédiaire; point coté	Milieu boisé; vergé
Voie de communication; en construction; abandonnée	Passerelle; tunnel	Esker; décrochement; dépôt fluvial	Prairie; haie
Voie de communication; en construction; abandonnée	Passerelle; tunnel	Esker; décrochement; dépôt fluvial	
Voie de communication; en construction; abandonnée	Passerelle; tunnel	Esker; décrochement; dépôt fluvial	
Voie de communication; en construction; abandonnée	Passerelle; tunnel	Esker; décrochement; dépôt fluvial	
Voie de communication; en construction; abandonnée	Passerelle; tunnel	Esker; décrochement; dépôt fluvial	
Voie de communication; en construction; abandonnée	Passerelle; tunnel	Esker; décrochement; dépôt fluvial	
Voie de communication; en construction; abandonnée	Passerelle; tunnel	Esker; décrochement; dépôt fluvial	
Voie de communication; en construction; abandonnée	Passerelle; tunnel	Esker; décrochement; dépôt fluvial	

Bâtiments et aires désignées	Métadonnées
	Surface de référence géodésique
Bâtiment, en construction, en ruines; maison mobile, fiche	Système de référence géodésique
Sens; site	Projection cartographique
Parc de stationnement; carteries	Origine des altitudes
Terrain de jeu; piscine publique	Équipement des sources de niveau
Centre de ski alpin; remorque mécanique	Déclinaison magnétique au centre de la feuille en 2008
Plan; terrain de golf; jardin botanique	Variation annuelle
Terrain de camping; site-parc; base militaire	Coordonnées géographiques au centre de la feuille
Cour de véhicules hors d'usage; cour d'embarquement de matériaux	Longitude d'origine (méridien central)
Compteur; table; table; réservoir de surface	Latitude d'origine (équateur)
Étang d'épuration; feu d'embrasement sanitaire	Coordonnées d'origine
Banc d'emprunt; carrière	Facteur d'échelle
Mise à ciel ouvert; amas; haie	
Zone non cartographique	

Sources	Organisme	Année
Échelle GRS 80	Ministère des Transports du Québec	nd
NAD 83 compatible avec le système mondial WGS 84	Hydro-Québec	1990
Muséum barométrique modifié (MFM), zone de 3 <sup>e</sup> Système de coordonnées planes du Québec (SCQP), feuille 6	Commission géologique du Canada	2008
CCO 20 (Basse-mont; des rivières)	Commission de toponymie du Québec	nd
10 mètres	Ministère des Ressources naturelles et de la Faune	1999
Équipement des sources de niveau	Ministère des Ressources naturelles et de la Faune	1999
Déclinaison magnétique		
Nomenclature géographique		
Courbes de niveau		
Photographies aériennes à l'échelle de 1:60 000		

Crédits
Réalisation: Direction générale de l'information géographique
Ministère des Ressources naturelles et de la Faune
Diffusion: GéoQuébec Québec
Développement: Québec
Dépot légal: Bibliothèque nationale du Québec, 2 <sup>e</sup> trimestre 2008

Frontières	
	Frontière internationale
	Frontière internationale ou intraterritoriale
	Frontière Québec - Terre-Neuve-et-Labrador (selon la frontière d'usage administrative, la position est approximative)

31H13-200-0101