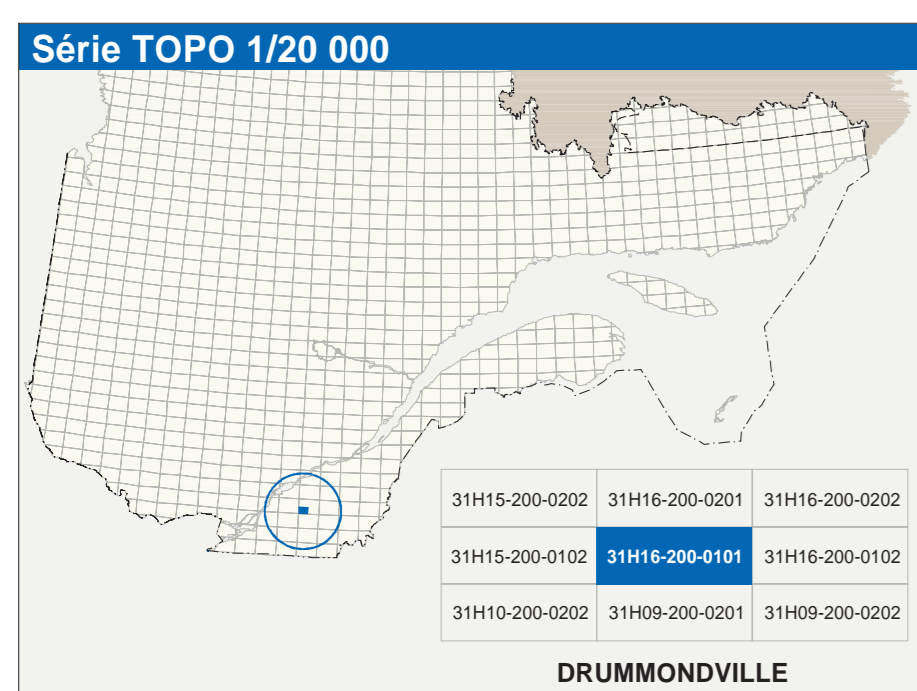
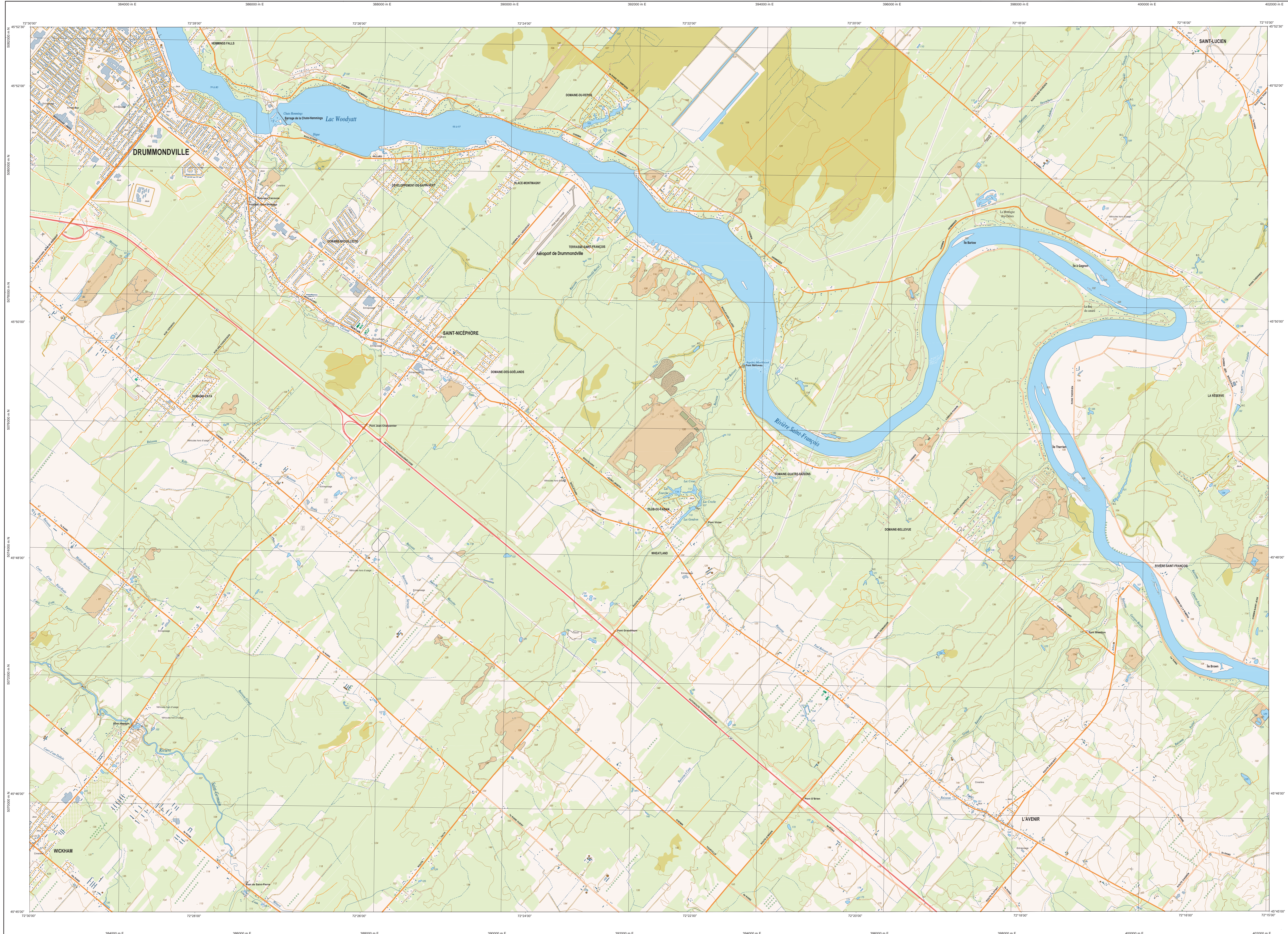


DRUMMONDVILLE

31H16-200-0101



Hydrographie

	Cours d'eau à débit intermittent
	Lac, mare, réservoir hydroélectrique
	Planche inondée, mérou humide
	Chute, rapide, écart
	Quai, casé à che
	Quai, pont de péage, traversé, plate
	Bâche, rampe, escalade
	Canal, crique
	Barrage, barrage hydroélectrique, barrage de castor
	Conduite forcée, glissière, buse

Modèles

	Coulée de niveau maladroite, immédiate, pont cassé
	Esker, décrochement, digue, falaise

Végétation

	Milieu forestier, végété
	Parcelle nue

Infrastructure de transport

	Réseau routier (classification MTC)
	Autoroute
	Route nationale, route régionale, route collective, route locale, route d'accès aux ressources: pavée, non pavée
	Réseau routier (classification MTR)
	Rue, chemin carrossable: pavé, non pavé
	Voie de communication: en construction, abandonnée
	Chemin non carrossable

Autres

	Pont, pont couvert, pont d'ajustement
	Passerelle, tunnel
	Mur de soutènement, écran anti-érosion
	Talus de remblai, talus de déblai
	Vale ferrière, hydrobase, aéroport
	Piste d'atterrissage: pavée, non pavée
	Ligne de transport, pylône, poste de distribution d'électricité
	Piquet, tour, tour de télécommunication

Habitation, équipement, exploitation

	Bâtiment, en construction, en ruine; maison mobile, chalet
	Sens: site
	Parcelle de stationnement: omni-voiture
	Terrain de jeu: piscine publique
	Centre de ski alpin; rampe à ski mécanique
	Puits, bassin de gât, jardin zoologique
	Terrain de camping, site-spéc: base militaire
	Cours de véhicules hors d'usage; cours d'emboisement de matériaux
	Convoyeur, brûleur à bois; réservoir de surface
	Étang d'épuration; feu d'emboussement sanitaire
	Banc d'atterrissage, centrale
	Mine à ciel ouvert, assés, halde
	Zone non cartographiée

Frontières

	Frontière internationale
	Frontière interprovinciale ou interterritoriale
	Frontière Québec - Terre-Neuve-et-Labrador (cette frontière n'est pas définie)

Métadonnées

Étiquette: GR50
 NAD83, compatible avec le système mondial WGS84
 Métrique: Système de coordonnées planaires du Québec (SQC-PQ), fuseau 8
 Projection cartographique: UTM
 Équidistance des courbes de niveau: 10 mètres
 Origine des altitudes: Déclinaison magnétique au centre de la feuille au 2003
 Variation annuelle: 3,0 vers l'est
 Coordonnées géographiques au centre de la feuille: 49°45'00" nord 72°22'30" ouest
 Longueur d'origine (métrique central): 72°22'30" ouest
 Latitude d'origine (équateur): 49°45'00" nord
 Coordonnées X, Y (origine): 384 000, 0 mètres
 Facteur d'échelle: 0,999

Échelle: 1 cm sur la carte équivaut à 20 000 cm sur le terrain, soit 200 mètres

1:20 000

Sources

Données	Organisme	Date
Classification du réseau routier supérieur	Ministère des transports	nd
Cote d'exploitation des données hydrologiques	Hydro-Québec	1990
Déclinaison magnétique	Commission géologique du Canada	2003
Courbes de niveau à l'échelle de 1:40 000	Photographies aériennes	2000
Nomenclature géographique	Commission de toponymie du Québec	nd
Photographies aériennes à l'échelle de 1:40 000	Ministère des Ressources naturelles et de la Faune	2000

Crédits

Réalisation: Direction générale de l'information géographique
 © Gouvernement du Québec 3^e trimestre 2003
 Dépôt légal - Bibliothèque nationale du Québec

31H16-200-0101