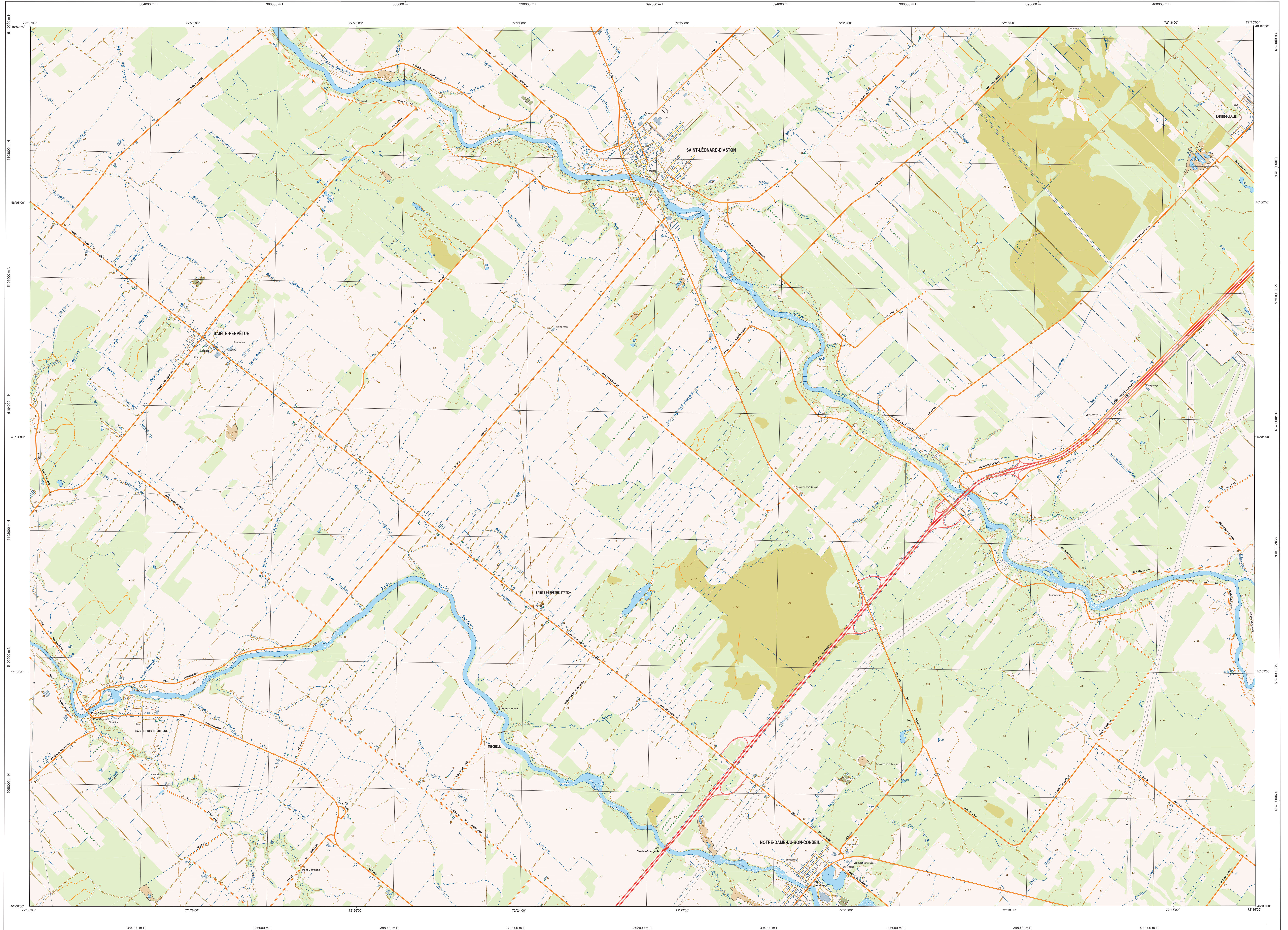


SAINT-LÉONARD-D'ASTON

31101-200-0101



31101-200-0101

Série TOPO 1/20 000

31101-200-0101 31101-200-0102 31101-200-0103
 31101-200-0104 31101-200-0105 31101-200-0106
 31101-200-0107 31101-200-0108 31101-200-0109
 31101-200-0110 31101-200-0111 31101-200-0112
SAINT-LÉONARD-D'ASTON

Hydrographie

- Cours d'eau: cours d'eau intermittent
- LAC: lac; réservoir hydroélectrique
- Plaine inondée: milieu humide
- Chute, rapide, écouil
- Quai: cale sèche
- Quai: pont de passage, traverte, plate
- Barrage, seuil
- Canal: écluses
- Barrage, barrage hydroélectrique: barrage de casier
- Conduite forcée, glissoir, busé

Modèle

- Courbe de niveau mathématique: intermédiaire; point rose
- Esquisse, décrochement, dépôt forestier

Végétation

- Milieu boisé: vergers
- Plante: haie

Infrastructure de transport

Réseau routier (classification MTQ)

- Autobus
- Route nationale, route régionale, route collective, route locale, route d'accès aux ressources: pavée; non pavée

Réseau routier (classification MRN)

- Rue, chemin carrossable: pavé; non pavé
- Vieilles communications: en construction; abandonnées
- Chemin non carrossable

Autres

- Pont, pont couvert, pont d'écluse
- Passerelle, ponton
- Mur de soutènement; écran anti-bruit
- Talus de remblai; talus de déblai
- Vieilles ferrées; hydrolièges; aéroport
- Plate d'atterrissage: pavée; non pavée
- Ligne de transport; pylône; poteau de distribution d'électricité
- Pylône: tour de télécommunication

Habitation, équipement, exploitation

- Bâtiment: en construction; en ruine; maison mobile; haie
- Série: silo
- Parc de stationnement; omélie
- Terrain de jeu; piscine publique
- Centre de ski alpin; remontée mécanique
- Plan; terrain de golf; piste cyclable
- Terrain de camping; site-parc; zone militaire
- Cour de véhicules hors usage; cour d'entassement de matériaux
- Convoyeur; broyeur à bois; réservoir de surface
- Etang d'épuration; lieu d'entassement sanitaire
- Banc d'épuration; centrale
- Mise à ciel ouvert; amas; haie
- Zone non cartographiée

Frontières

- Frontière internationale
- Frontière interprovinciale ou territoriale
- Frontière Québec - Terre-Neuve-et-Labrador (cette frontière n'est pas définitive)

Métadonnées

Surface de référence géométrique: Système de référence géodésique: Projection cartographique: Origine des altitudes: Équidistance des courbes de niveau: Déclinaison magnétique au centre de la feuille en 2003: Variation annuelle: Coordonnées géographiques au centre de la feuille: Longitude (origine: méridien central): Latitude (origine: équateur): Coordonnées X, Y (origine): Facteur d'échelle

Ellipsoïde: GRS80
 NAD83, compatible avec le système mondial WGS84
 Métrique: Transverse modifiée (MTM), zone de 2° système de coordonnées planes du Québec (SCQ2), bande 4
 10 mètres
 10°29' ouest
 3°1' vers l'est
 48°03'45" nord 72°22'30" ouest
 73°30' ouest
 300 000, 0 mètre
 0,9999

1 cm sur la carte équivaut à 20 000 cm sur le terrain, soit 200 mètres

1:20 000

Sources

Classification du réseau routier supérieur: Carte d'exploitation des réseaux hydroélectriques: Déclinaison magnétique: Coordonnées géographiques: Nomenclature géographique: Photographes aériennes à l'échelle de 1:40 000

Organisme

Ministère des transports
 Hydro-Québec
 Commission géologique du Canada
 Programme aériennes à l'échelle de 1:40 000
 Ministère des Ressources naturelles et de la Faune

Crédits

Réalisation: Direction générale de l'information géographique
 © Gouvernement du Québec, 7 novembre 2003
 Droit légal - Bibliothèque nationale du Québec

Ressources naturelles et Faune Québec