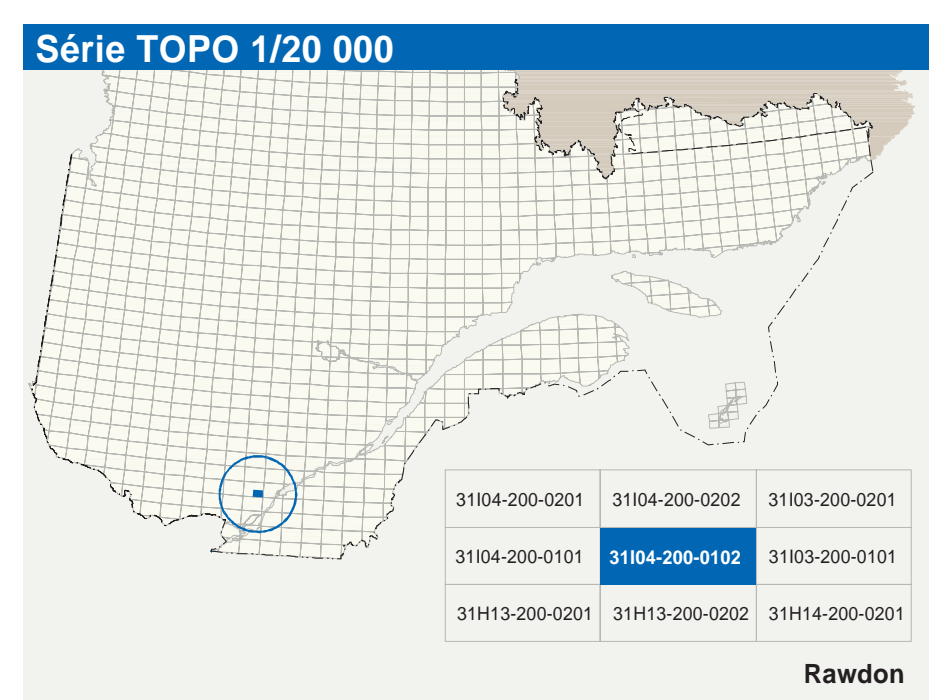
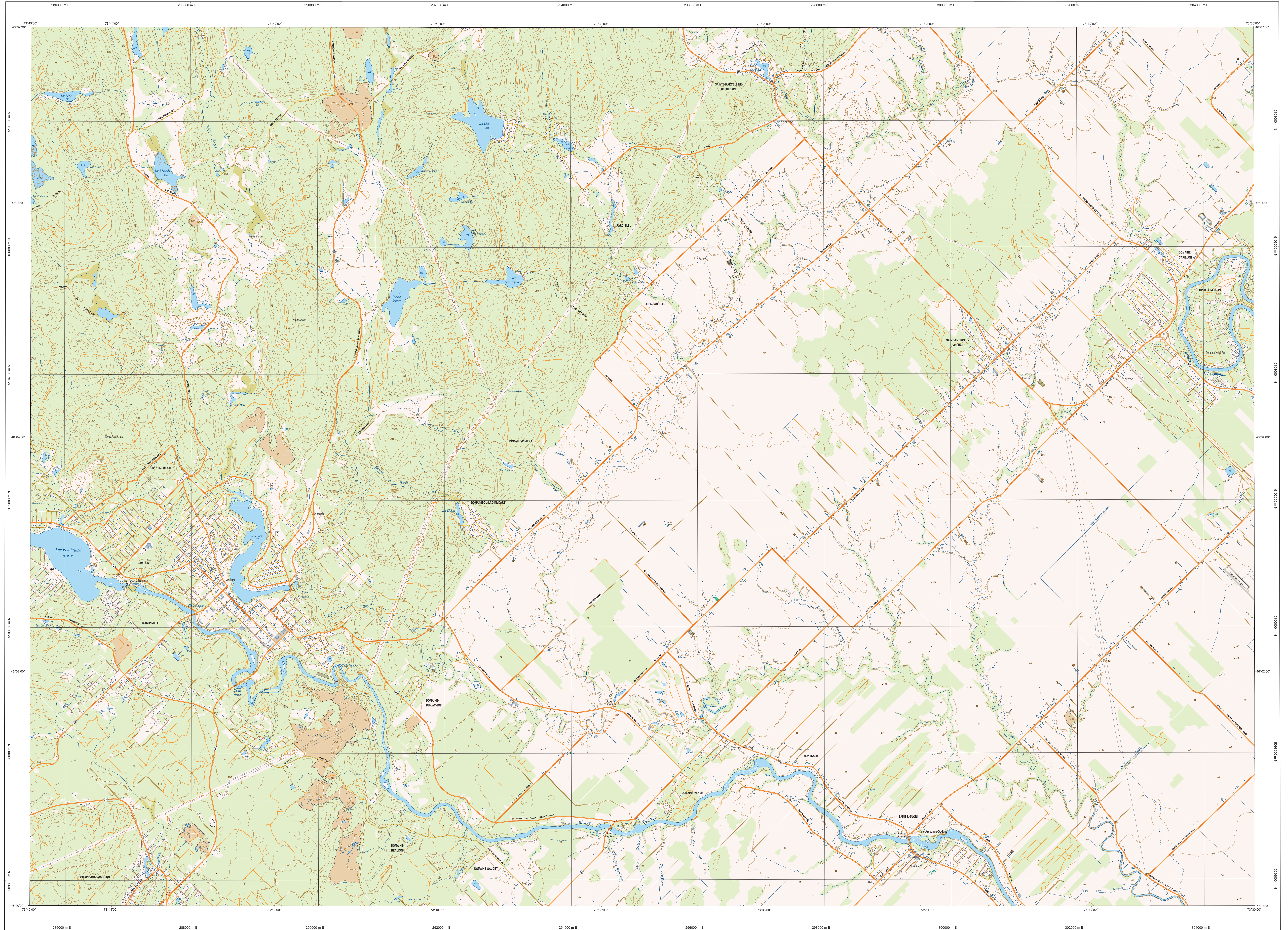


Rawdon

31104-200-0102



Hydrographie	
	Cours d'eau, cours d'eau intermittent
	Lac, mare; réservoir hydroélectrique
	Plaine inondée; milieu humide
	Chaus, repère, écouil
	Quai; pont de planche; traverse, phare
	Briser-lames; estacade
	Canal, écluse
	Barrage; barrage hydroélectrique; barrage de casier
	Conduite forée; glissoire; buse
Modèle	
	Courbe de niveau; maillage; intermédiaire; point coté
	Esquisse; décrochement; déjot fluvial
Végétation	
	Milieu boisé; verger
	Pâturage; hata

Voies de communication	
	Réseau routier supérieur
	Autobus
	Route nationale, route régionale, route collective
	Route locale, route d'accès aux ressources, parcelle, non pavée
Autres classifications	
	Rue, chemin carrossable; parcelle, non pavée
	Voie de communication - en construction; abandonnée
	Chemin non carrossable
Infrastructures de transport	
	Pont, pont couvert, pont d'éclatement
	Passerelle, tunnel
	Mur de soutènement; écran anti-bruit
	Traie de remblai; talus de déblai
	Viaire ferroviaire; ponton; ponton
	Voie d'atterrissage; parcelle, non pavée
	Ligne de transport, système, poste de distribution d'électricité
	Pipeline, tour, tour de télécommunication

Bâtiments et aires désignées	
	Bâtiment, en construction, en ruine; maison mobile, ruche
	Semé, silo
	Parcelle de stationnement; cimetières
	Terrain de jeux; piscine publique
	Centre de ski alpin; rampe à ski
	Parc, terrain de golf, jardin botanique
	Terrain de camping, site-parc; base militaire
	Cour de véhicules hors d'usage; cour d'entreposage de matériaux
	Concasseur; silo à bois; hangar de stockage
	Étang d'épuration; lieu d'enfouissement sanitaire
	Banc d'embarquement; carrière
	Mine à ciel ouvert; amas, haldes
	Zone non cartographiée
Frontières	
	Frontière internationale
	Frontière interprovinciale ou interterritoriale
	Frontière Québec - Terre-Neuve-et-Labrador (selon frontière à l'est pas délimitée)

Métadonnées	
Surface de référence géodésique	Éllipsoïde GRS 80
Système de référence géodésique	NAD 83 compatible avec le système mondial WGS 84
Projection cartographique	Mercator transverse modifiée (MTM), zone de 2°
Origine des altitudes	Méridien central de la zone de 2°
Équidistance des courbes de niveau	10 mètres
Déclinaison magnétique au centre de la feuille en 2003	10° 45' ouest
Vitesse annuelle	2,5 mètres/année
Coordonnées géographiques au centre de la feuille	48° 12' 45" nord et 73° 37' 30" ouest
Longueur d'origine (méridien central)	73° 30' ouest
Latitude d'origine (équateur)	0°
Coordonnées d'origine	X : 304 800; Y : 0 mètres
Facteur d'échelle	0,9999

Sources	
Classification du réseau routier supérieur	Ministère des Transports du Québec
Cote d'exploitation des données hydrographiques	Hydro-Québec
Déclinaison magnétique	Commission géologique du Canada
Nomenclature géographique	Commission de toponymie du Québec
Courbes de niveau	Méridien des Ressources naturelles et de la Faune
Photographies aériennes à l'échelle de 1:40 000	Ministère des Ressources naturelles et de la Faune

Crédits	
Réalisation	Direction générale de l'information géographique, Ministère des Ressources naturelles et de la Faune
© Documentation du Québec	Ministère des Ressources naturelles et de la Faune
Dépot légal	Bibliothèque nationale du Québec, 3 ^e trimestre 2003

31104-200-0102