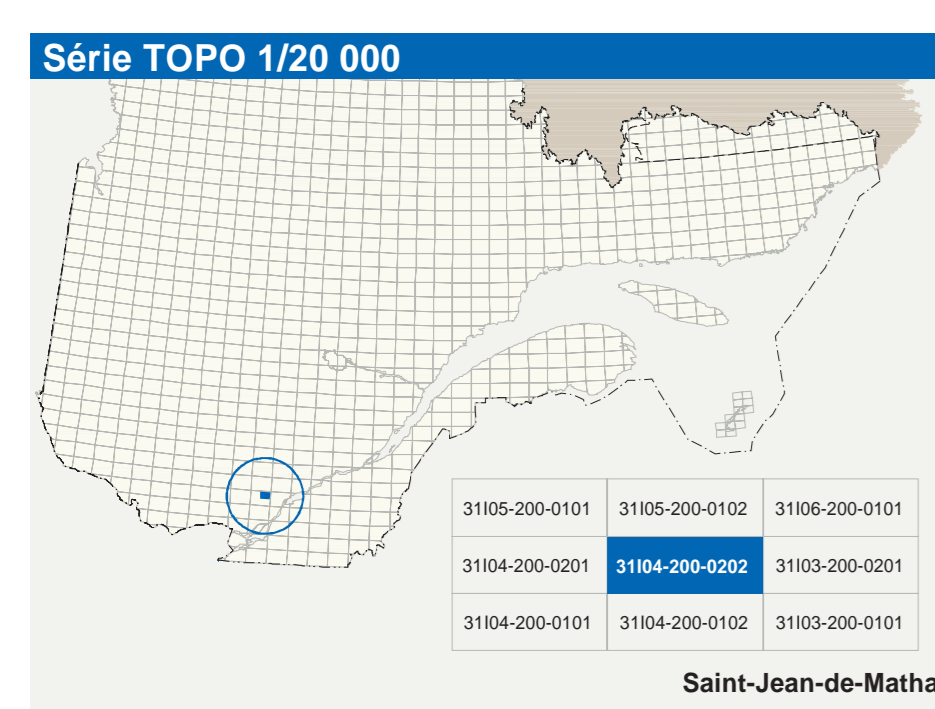
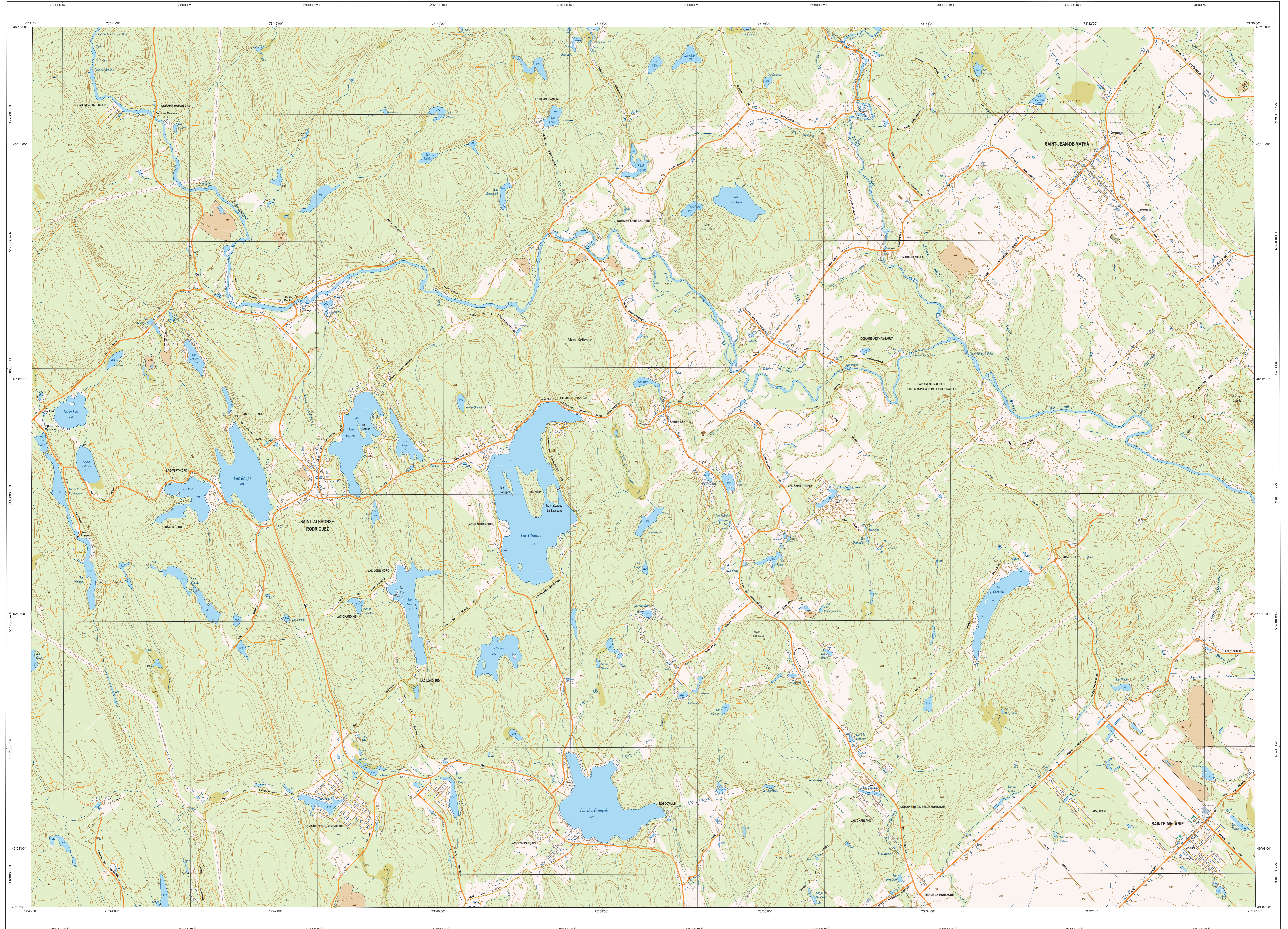


# Saint-Jean-de-Matha

31104-200-0202



Hydrographie	
	Cours d'eau; cours d'eau intermittent
	Lac; mare; réservoir hydroélectrique
	Plaine inondée; milieu humide
	Chenal; ripisylve; fossé
	Quai; cale sèche
	Quai; port de plaisance; traverse; phare
	Bris-lames; écluse
	Canal; écluse
	Barrage; barrage hydroélectrique; barrage de casier
	Conduite forée; glissoirs; buse
Modèle	
	Courbe de niveau; mâtresse; intermédiaire; point coté
	Esaker; décrochement; dajup; fusillade
Végétation	
	Milieu boisé; vergers
	Pérécité; haie

Voies de communication	
	Réseau routier supérieur
	Autoute
	Route nationale, route régionale, route collective, route locale, route d'accès aux ressources; pavée; non pavée
	Rue, chemin carrossable; pavé; non pavé
	Voie de communication; en construction; abandonnée
	Chemin non carrossable
Infrastructures de transport	
	Pont; pont couvert; pont d'éclusement
	Passerelle; tunnel
	Mur de soutènement; écran anti-bruit
	Talus de remblai; talus de déblai
	Voie ferrée; hydroliège; aéroport
	Piste d'atterrissage; pavée; non pavée
	Ligne de transport; pylône; poste de distribution d'électricité
	Pôles; tour; tour de télécommunication

Bâtiments et aires désignées	
	Bâtiment, en construction, en ruine; maison mobile; ficelle
	Serre; silo
	Parc de stationnement; cimetièr
	Terrain de jeu; piscine publique
	Centre de ski alpin; sentier récréatif
	Plateau; terrain de golf; jardin; zoologique
	Variation annuelle
	Cour de véhicules hors d'usage; cour d'entreposage de matériaux
	Concrète; béton; bois; matériau de surface
	Étang d'épuration; lieu d'entassement sanitaire
	Banc d'emprunt; carrière
	Mine à ciel ouvert; anas; halo
	Zone non cartographiée
Frontières	
	Frontière internationale
	Frontière interprovinciale ou interterritoriale
	Frontière Québec - Terre-Neuve-et-Labrador (cote frontalière à cet pas dérivée)

Métadonnées	
Surface de référence géostatique	Échelle: GRSS 80
Système de référence géostatique	NAD 83 compatible avec le système mondial WGS 84
Projection cartographique	Mercator transverse modifiée (MTM), zone de 2°. Système de coordonnées planes du Québec (SCQP), base 8 000 28 (Niveau moyen des mers)
Origine des altitudes	Équidistance des courbes de niveau
Équidistance des courbes de niveau	10 mètres
Déclinaison magnétique au centre de la feuille en 2003	19'48" ouest
Variation annuelle	2,6" vers l'est
Coordonnées géographiques au centre de la feuille	48°15'15" nord et 73°37'30" ouest
Longitude d'origine (méridien central)	73°30" ouest
Latitude d'origine (parallèle central)	48°15'15" nord
Coordonnées d'origine	X: 304 800; Y: 0 mètres
Facteur d'échelle	6,3999

Sources	
Classification du réseau routier supérieur	Ministère des Transports du Québec
Cote d'exploitation des réservoirs hydroélectriques	Hydro-Québec
Déclinaison magnétique	Commission géologique du Canada
Nomenclature géographique	Commission de toponymie du Québec
Courbes de niveau	Ministère des Ressources naturelles et de la Faune
Photographies aériennes à l'échelle de 1:50 000	Ministère des Ressources naturelles et de la Faune

Crédits	
Réalisation:	Direction générale de l'information géographique
Édition:	Ministère des Ressources naturelles et de la Faune
Notes:	Le présent document n'a aucune portée légale.
© Gouvernement du Québec	
Dépot légal - Bibliothèque nationale du Québec, 3 <sup>e</sup> trimestre 2003	

31104-200-0202