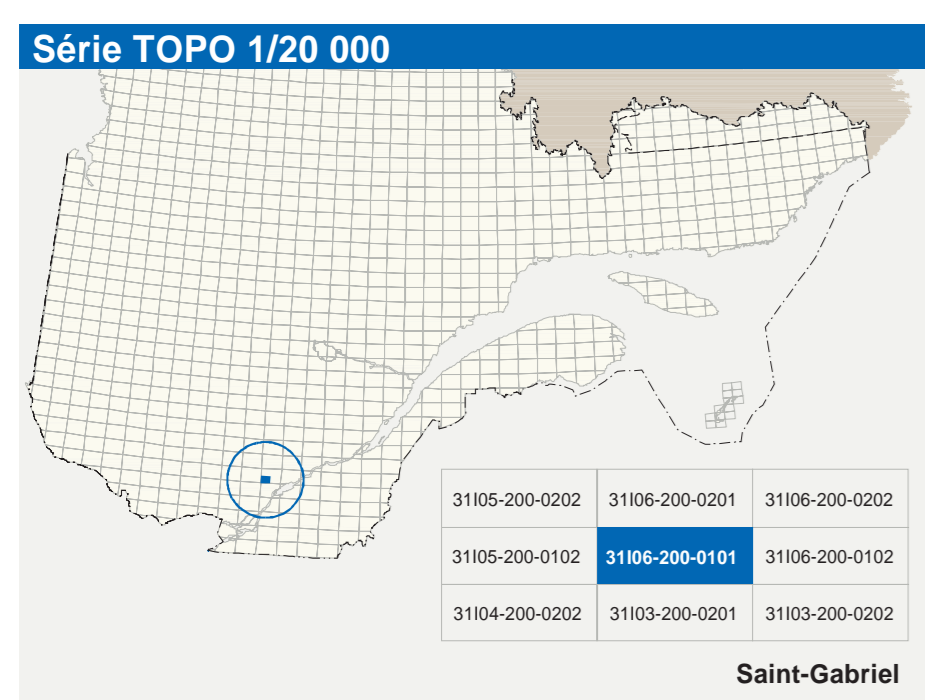
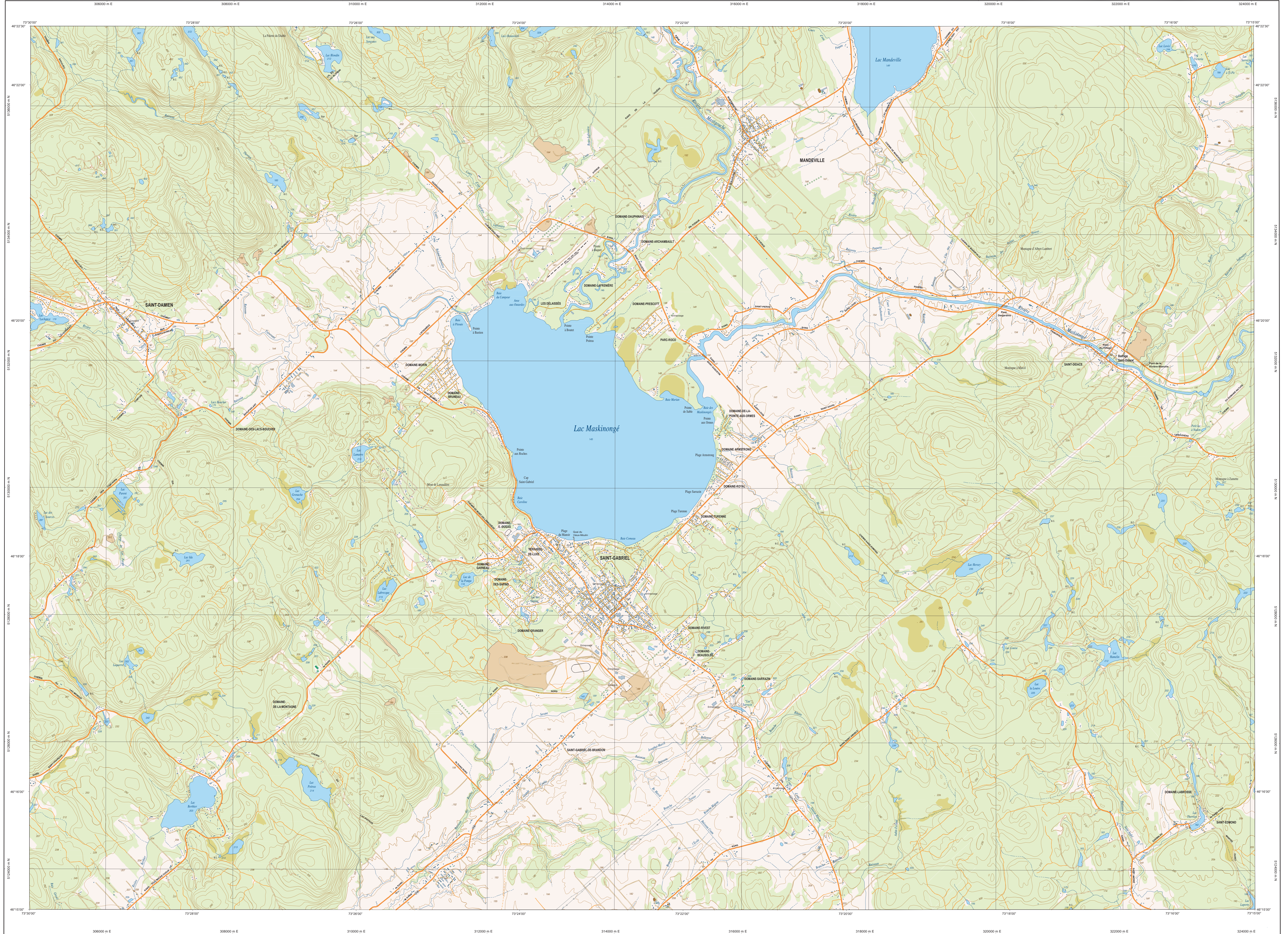


Saint-Gabriel

31106-200-0101



Hydrographie

	Cours d'eau; cours d'eau intermittent
	Lac; mare; réservoir hydroélectrique
	Plaine inondée; milieu humide
	Creek; ruisseau; douet
	Clot; cale sèche
	Quai; port de plaisance; traverse; phare
	Brise-lames; estacade
	Canal; éclusé
	Barrage; barrage hydroélectrique; barrage de casier
	Conduite forcée; glissoire; buse

Modèle

	Courbe de niveau; mâtresse; intermédiaire; point; cote
	Esker; décrochement; dépôt fluvial

Végétation

	Milieu boisé; vergers
	Parc; forêt

Voies de communication

Réseau routier supérieur

	Autoroute
	Route nationale, route régionale, route collective, route locale, route d'accès aux ressources; pavée; non pavée

Autres classifications

	Rue; chemin carrossable; pavé; non pavé
	Voie de communication; en construction; abandonnée
	Chemin non carrossable

Infrastructures de transport

	Port; pont couvert; pont d'éclatement
	Passerelle; tunnel
	Mur de soutènement; écran anti-érosion
	Talus de remblai; talus de déblai
	Voie ferrée; hypothèse; abandonné
	Voie de transport; pylône; poteau de distribution d'électricité
	Pipeline; tour; tour de télécommunication

Bâtiments et aires désignées

	Bâtiment; en construction; en ruines; maison mobile; Niche
	Sentier; site
	Parc de stationnement; chemise
	Terrain de jeu; piscine; stade
	Centre de ski; aires; remonte-pente; ski
	Piste; terrain de golf; jardin zoologique
	Terrain de camping; club-club; base militaire
	Cour de véhicules hors d'usage; cour d'entreposage de matériaux
	Convertisseur isolé à bloc; réservoir de surface
	Etang d'épuration; lieu d'enfouissement sanitaire
	Banc d'emprunt; centre
	Mine à ciel ouvert; arène; halte
	Zone non cartographiée

Frontières

	Frontière internationale
	Frontière interprovinciale ou interterritoriale
	Frontière Québec - Terre-Neuve et Labrador (sans frontière restée pas définies)

Métadonnées

Surface de référence géodésique	Ellipsoïde GRS 80
Système de référence géodésique	NAD 83 comparé avec le système mondial WGS 84
Projection cartographique	Mercator universelle modifiée (UTM), zone de 18
Origine des altitudes	0 (0 mètre au-dessus du niveau de la mer)
Équidistance des courbes de niveau	10 mètres
Déclinaison magnétique au centre de la feuille en 2003	18°1' ouest
Variation annuelle	2,8 ans/ans
Coordonnées géographiques au centre de la feuille	48°18'47" nord et 73°22'30" ouest
Longueur d'origine (méridien central)	73°30' ouest
Latitude d'origine (parallèle)	48°18'47" nord
Coordonnées d'origine	X: 304 800; Y: 0 mètres
Facteur d'échelle	0,9999

Sources

Données	Organisme	Année
Cartographie du réseau routier supérieur	Ministère des Transports du Québec	nd
Cote et exploitation des réservoirs hydroélectriques	Hydro-Québec	1990
Déclinaison magnétique	Commission géologique du Canada	2003
Nomenclature géographique	Commission de toponymie du Québec	nd
Courbes de niveau	Ministère des Ressources naturelles et de la Faune	2001
Photographies aériennes à l'échelle de 1:60 000	Ministère des Ressources naturelles et de la Faune	2001

Crédits

Illustration	Directeur général de l'information géographique
Ministère des Ressources naturelles et de la Faune	Ministère des Ressources naturelles et de la Faune
Table: Le présent document a une source externe.	

© Gouvernement du Québec. Droit légal - Bibliothèque nationale du Québec, 3^e trimestre 2003

Crédits

Illustration	Directeur général de l'information géographique
Ministère des Ressources naturelles et de la Faune	Ministère des Ressources naturelles et de la Faune
Table: Le présent document a une source externe.	

© Gouvernement du Québec. Droit légal - Bibliothèque nationale du Québec, 3^e trimestre 2003

Crédits

Illustration	Directeur général de l'information géographique
Ministère des Ressources naturelles et de la Faune	Ministère des Ressources naturelles et de la Faune
Table: Le présent document a une source externe.	

© Gouvernement du Québec. Droit légal - Bibliothèque nationale du Québec, 3^e trimestre 2003

Crédits

Illustration	Directeur général de l'information géographique
Ministère des Ressources naturelles et de la Faune	Ministère des Ressources naturelles et de la Faune
Table: Le présent document a une source externe.	

© Gouvernement du Québec. Droit légal - Bibliothèque nationale du Québec, 3^e trimestre 2003

Crédits

Illustration	Directeur général de l'information géographique
Ministère des Ressources naturelles et de la Faune	Ministère des Ressources naturelles et de la Faune
Table: Le présent document a une source externe.	

© Gouvernement du Québec. Droit légal - Bibliothèque nationale du Québec, 3^e trimestre 2003

Crédits

Illustration	Directeur général de l'information géographique
Ministère des Ressources naturelles et de la Faune	Ministère des Ressources naturelles et de la Faune
Table: Le présent document a une source externe.	

© Gouvernement du Québec. Droit légal - Bibliothèque nationale du Québec, 3^e trimestre 2003

Crédits

Illustration	Directeur général de l'information géographique
Ministère des Ressources naturelles et de la Faune	Ministère des Ressources naturelles et de la Faune
Table: Le présent document a une source externe.	

© Gouvernement du Québec. Droit légal - Bibliothèque nationale du Québec, 3^e trimestre 2003

Crédits

Illustration	Directeur général de l'information géographique
Ministère des Ressources naturelles et de la Faune	Ministère des Ressources naturelles et de la Faune
Table: Le présent document a une source externe.	

© Gouvernement du Québec. Droit légal - Bibliothèque nationale du Québec, 3^e trimestre 2003

Crédits

Illustration	Directeur général de l'information géographique
Ministère des Ressources naturelles et de la Faune	Ministère des Ressources naturelles et de la Faune
Table: Le présent document a une source externe.	

© Gouvernement du Québec. Droit légal - Bibliothèque nationale du Québec, 3^e trimestre 2003

Crédits

Illustration	Directeur général de l'information géographique
Ministère des Ressources naturelles et de la Faune	Ministère des Ressources naturelles et de la Faune
Table: Le présent document a une source externe.	

© Gouvernement du Québec. Droit légal - Bibliothèque nationale du Québec, 3^e trimestre 2003

Crédits

Illustration	Directeur général de l'information géographique
Ministère des Ressources naturelles et de la Faune	Ministère des Ressources naturelles et de la Faune
Table: Le présent document a une source externe.	

© Gouvernement du Québec. Droit légal - Bibliothèque nationale du Québec, 3^e trimestre 2003

Crédits

Illustration	Directeur général de l'information géographique
Ministère des Ressources naturelles et de la Faune	Ministère des Ressources naturelles et de la Faune
Table: Le présent document a une source externe.	

© Gouvernement du Québec. Droit légal - Bibliothèque nationale du Québec, 3^e trimestre 2003

Crédits

Illustration	Directeur général de l'information géographique
Ministère des Ressources naturelles et de la Faune	Ministère des Ressources naturelles et de la Faune
Table: Le présent document a une source externe.	

© Gouvernement du Québec. Droit légal - Bibliothèque nationale du Québec, 3^e trimestre 2003

31106-200-0101