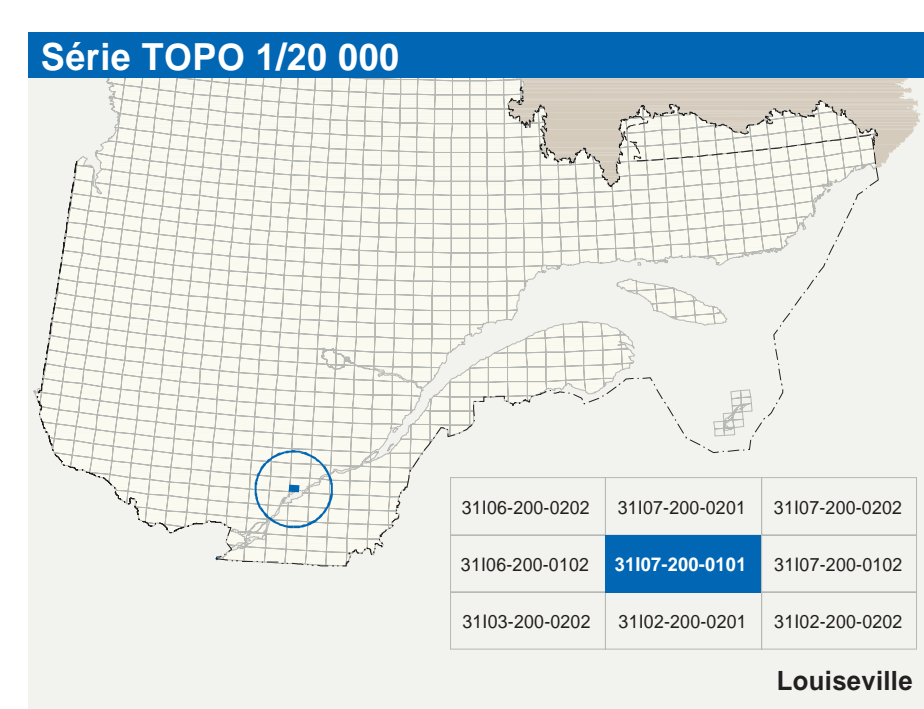
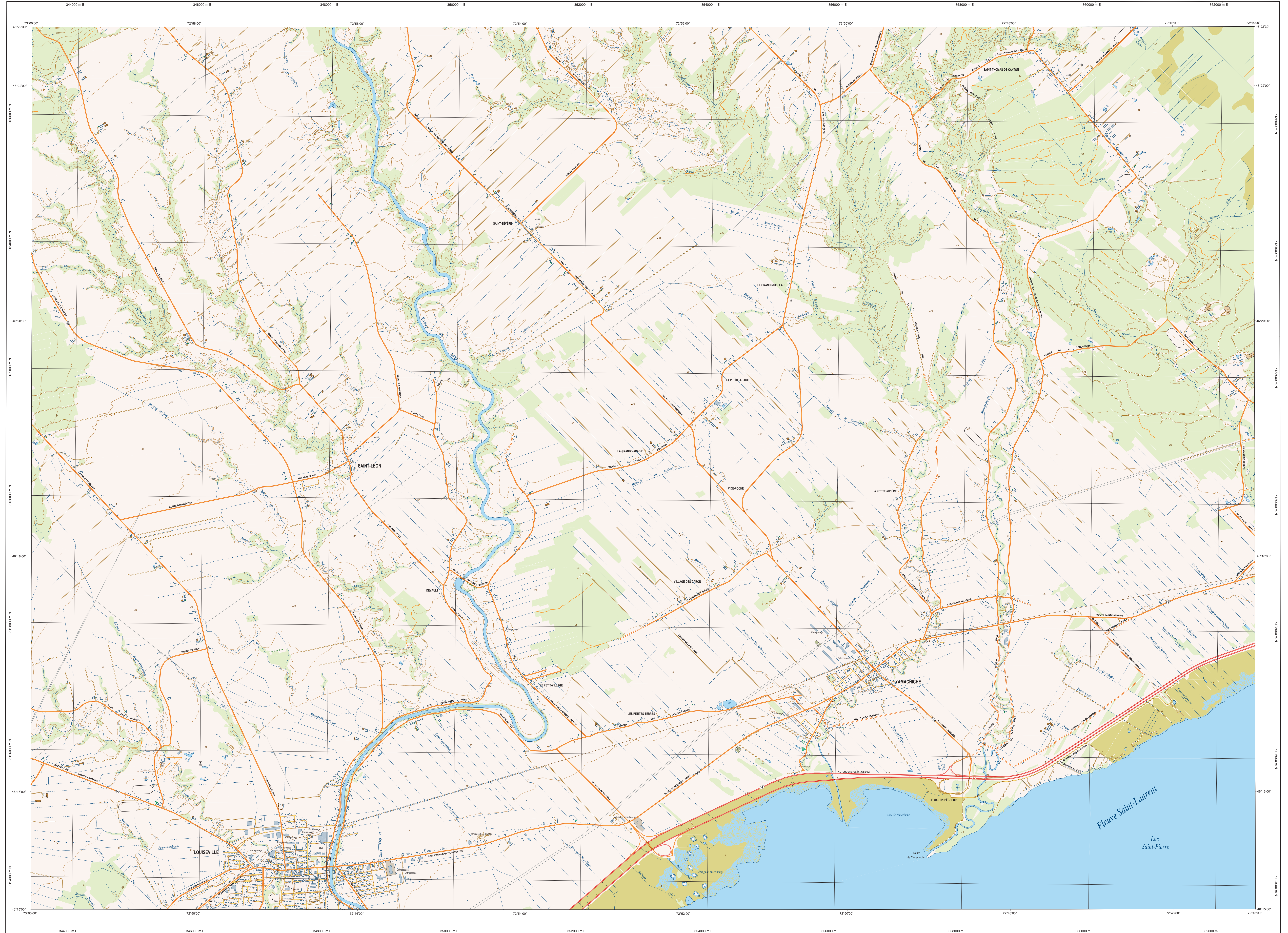


Louiseville

31107-200-0101



Hydrographie	
	Cours d'eau; cours d'eau intermittent
	Lac; mare; ressource hydroélectrique
	Plaine inondée; mélys humides
	Creek; rapide; défilé
	Quai; cale sèche
	Quai; port de plaisance; traversée; phare
	Brise-lames; estacade
	Canal; écluse
	Barrage; barrage hydroélectrique; barrage de captivité
	Conduite forcée; glorieuse; tuse
Modèle	
	Courbes de niveau; maillage; intermédiaire; point coté
	Escarp; décrochement; dépôt fluvial
Végétation	
	Mélys boisé; vergers
	Pâturage; haine

Voies de communication	
Réseau routier supérieur	
	Autoroute
	Routin nationale, route régionale, route collective, route locale; route d'accès aux ressources; chemin; non pavé
Autres classifications	
	Rue; chemin carrossable; pavé; non pavé
	Voie de communication - en construction; abandonnée
	Chemin non carrossable
Infrastructures de transport	
	Port; pont couvert; pont d'épave
	Passerelle; tunnel
	Mur de soutènement; écran anti-bruit
	Trajet de matériel; table de dérail
	Voie ferrée; hydroliège; aéroport
	Piste d'atterrissage; pavée; non pavée
	Ligne de transport; pylône, pote de distribution d'électricité
	Pipeline; tuy. tuy. de télécommunication

Bâtimens et aires désignées	
	Bâtimens; en construction; en ruines; maison mobile; niche
	Site; site
	Parc de stationnement; civitisme
	Terrain de jeu; place publique
	Cimetière de site; sépulture; sépulture mégalithique
	Piste; terrain de golf; jardin zoologique
	Terrain de camping; site-parc; base militaire
	Cour de véhicules hors d'usage; cour d'empiètement de matériel
	Convois; dépôt à bois; réservoir de surface
	Étang; épuration; lieu d'ensevelissement sanitaire
	Banc d'emprunt; carrière
	Mine à ciel ouvert; amas; halle
	Zone non cartographique
Frontières	
	Frontière internationale
	Frontière interprovinciale ou interterritoriale
	Frontière Québec - Terre-Neuve-et-Labrador (cette frontière n'est pas définie)

Métadonnées	
Surface de référence géodésique	Ellipsoïde GRS 80
Système de référence géodésique	NAD 83 converti avec le système mondial WGS 84
Projection cartographique	Mercator transverse modifiée (MTM), zone de 3°
Origine des altitudes	Méridien universel modifié (MUM), zone de 3°
Équipement des courbes de niveau	CGVD 28 (Niveau moyen des mers)
Déclinaison magnétique au centre de la feuille en 2013	10 mètres
Variation annuelle	16'11" ouest
Coordonnées géographiques au centre de la feuille	3,0° nord-est
Longitude d'origine (méridien central)	68°14'47" ouest et 72°52'30" ouest
Latitude d'origine (parallèle)	46°18'00" nord
Coordonnées d'origine	73°30' ouest
Facteur d'échelle	X: 304 800; Y: 0 mètres
	0,9999

Sources	
Classification du réseau routier supérieur	Ministère des Transports du Québec
Cote d'exploitation des ressources hydroélectriques	Hydro-Québec
Déclinaison magnétique	Commission géologique du Canada
Nomenclature géographique	Commission de toponymie du Québec
Courbes de niveau	Ministère des Ressources naturelles et de la Faune
Photographies aériennes à l'échelle de 1:60 000	Ministère des Ressources naturelles et de la Faune
Crédits	
Réalisation	Direction générale de l'information géographique
	Ministère des Ressources naturelles et de la Faune
	1981 - La présente document n'a aucun statut légal.
	© Gouvernement du Québec
	Dépot légal - Bibliothèque nationale du Québec, 3 ^e trimestre 2003

31107-200-0101