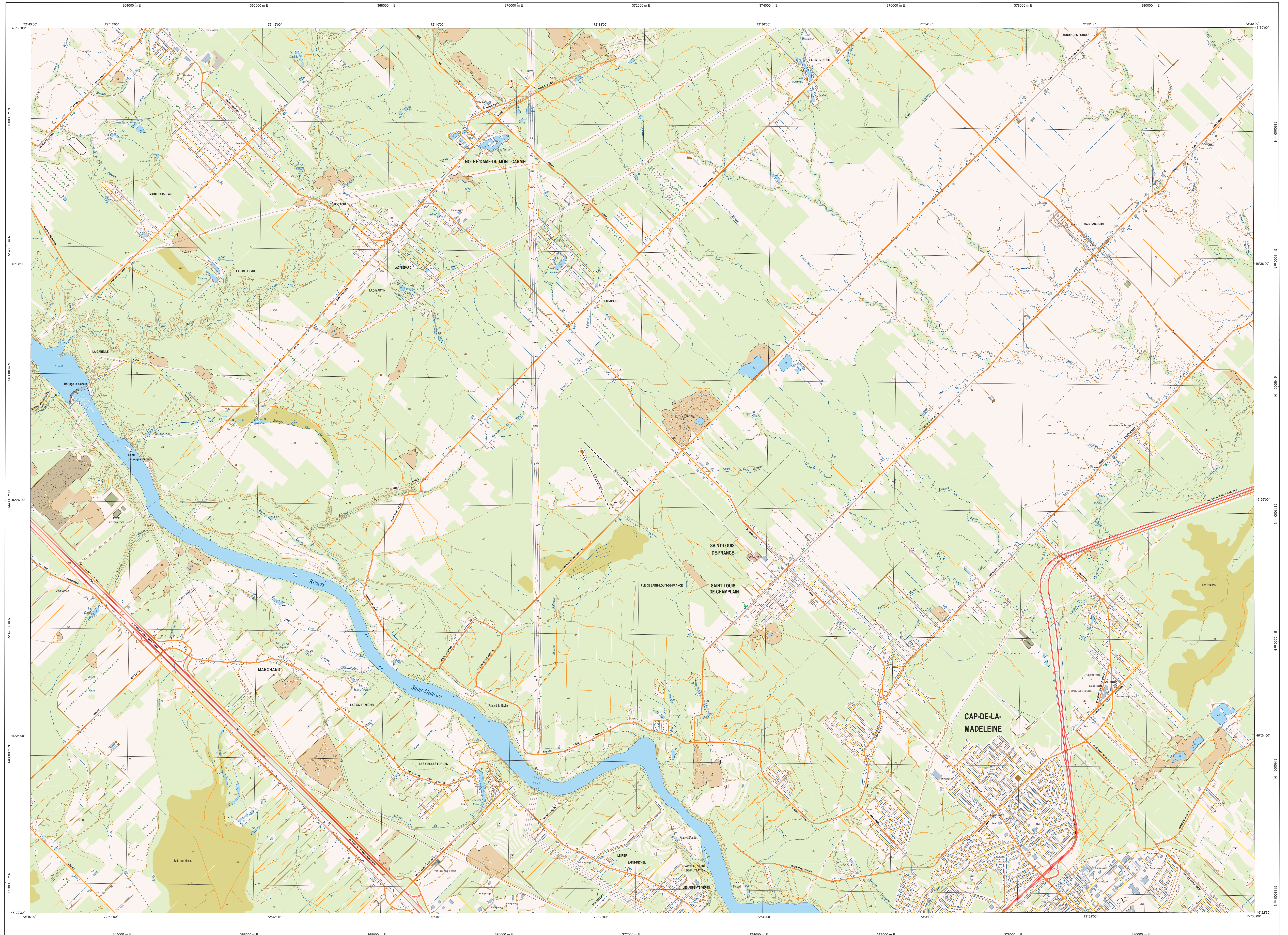


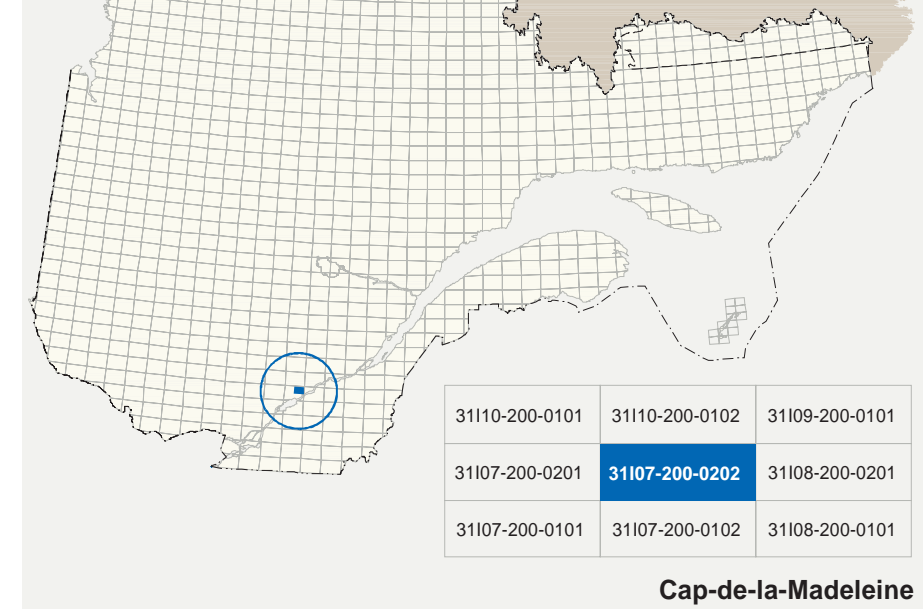
# Cap-de-la-Madeleine

31107-200-0202



31107-200-0202

## Série TOPO 1/20 000



Hydrographie		
	Cours d'eau; cours d'eau intermittent	
	Lac; mare; réservoir hydroélectrique	
	Plaine inondée; milieu humide	
	Creek; rapide; écouit	
	Gate; gate sèche	
	Quai; pont de péage; traversé; phare	
	Bise-barrière; éclusade	
	Canal; écluse	
	Barrage; barrage hydroélectrique; barrage de cadastre	
	Conduite forcée; glissoirs; buse	
Modèle		
	Courbe de niveau; maillage; intermédiaire; pont coté	
	Esprit; décrochement; défilé fluvial	
Végétation		
	Milieu boisé; vergers	
	Parcelle; haie	

Voies de communication	
	Réseau routier supérieur
	Autobus
	Route nationale; route régionale; route collective; route locale; route d'accès aux résidences; passerelle; non pavée
	Rue; chemin carrossable; pavé; non pavé
	Voie de communication - en construction; abandonnée
	Chemin non carrossable
Infrastructures de transport	
	Pont; pont couvert; pont d'éclatement
	Passerelle; tunnel
	Mur de soutènement; socan anti-but
	Talus de remblai; talus de déblai
	Voie ferroviaire; hydroliège; aéroport
	Piste d'embarquement; passerelle; non pavée
	Ligne de transport; pylône; poste de distribution d'électricité
	Pipeline; tuyau; tour de télécommunication

Bâtiments et aires désignées	
	Bâtiment; en construction; en ruine; maison mobile; niche
	Servir; site
	Parc de stationnement; cimetière
	Terrain de jeu; piscine publique
	Centre de ski alpin; rampe; rampe mécanique
	Piste; terrain de golf; jardin botanique
	Terrain de camping; camp; base militaire
	Cour de véhicules hors d'usage; cour d'embarquement de matériaux
	Composé; isolaire à bois; réservoir de surface
	Étang d'épuration; lieu d'enfouissement sanitaire
	Barre d'embarquement; carrière
	Mise à ciel ouvert; amas; haie
	Zone non cartographiée
Frontières	
	Frontière internationale
	Frontière interprovinciale ou interétatique
	Frontière Québec - Terre-Neuve et Labrador (sans frontière à l'air pas délimitée)

Métadonnées	
Surface de référence géodésique	Élipsoïde GRS 80
Système de référence géodésique	NAD 83 compatible avec le système mondial WGS 84
Projection cartographique	Mercator transverse modifiée (MTM), zone de 7°, Système de coordonnées planes du Québec (SCQP), Tasseau 8
Origine des altitudes	CGVD-28 (niveau moyen des mers)
Équidistance des courbes de niveau	10 mètres
Déclinaison magnétique au centre de la feuille en 2013	18°30' ouest
Variation annuelle	-3,2°/cent ans
Coordonnées géographiques au centre de la feuille	48°28'15" nord et 72°33'30" ouest
Longitude d'origine (méridien central)	73°30' ouest
Latitude d'origine (équateur)	0°
Coordonnées d'origine	X : 304 800; Y : 0 mètres
Facteur d'échelle	0,9999

Sources	
Données	Classification du réseau routier supérieur
Données	Cote d'évaluation des réseaux hydrologiques
Données	Déclinaison magnétique
Données	Nomenclature géographique
Données	Courbes de niveau
Données	Photographies aériennes à l'échelle de 1:60 000
Organisme	
Ministère des Transports du Québec	rd
Hydro-Québec	1990
Commission géologique du Canada	2003
Commission de géographie du Québec	192
Ministère des Ressources naturelles et de la Faune	2000
Ministère des Ressources naturelles et de la Faune	2000
Crédits	
Réalisation : Direction générale de l'information géographique, Ministère des Ressources naturelles et de la Faune	
Titre : Le présent document n'a aucune portée légale.	
© Gouvernement du Québec	
Dépôt légal : Bibliothèque nationale du Québec, 3 <sup>e</sup> trimestre 2003	