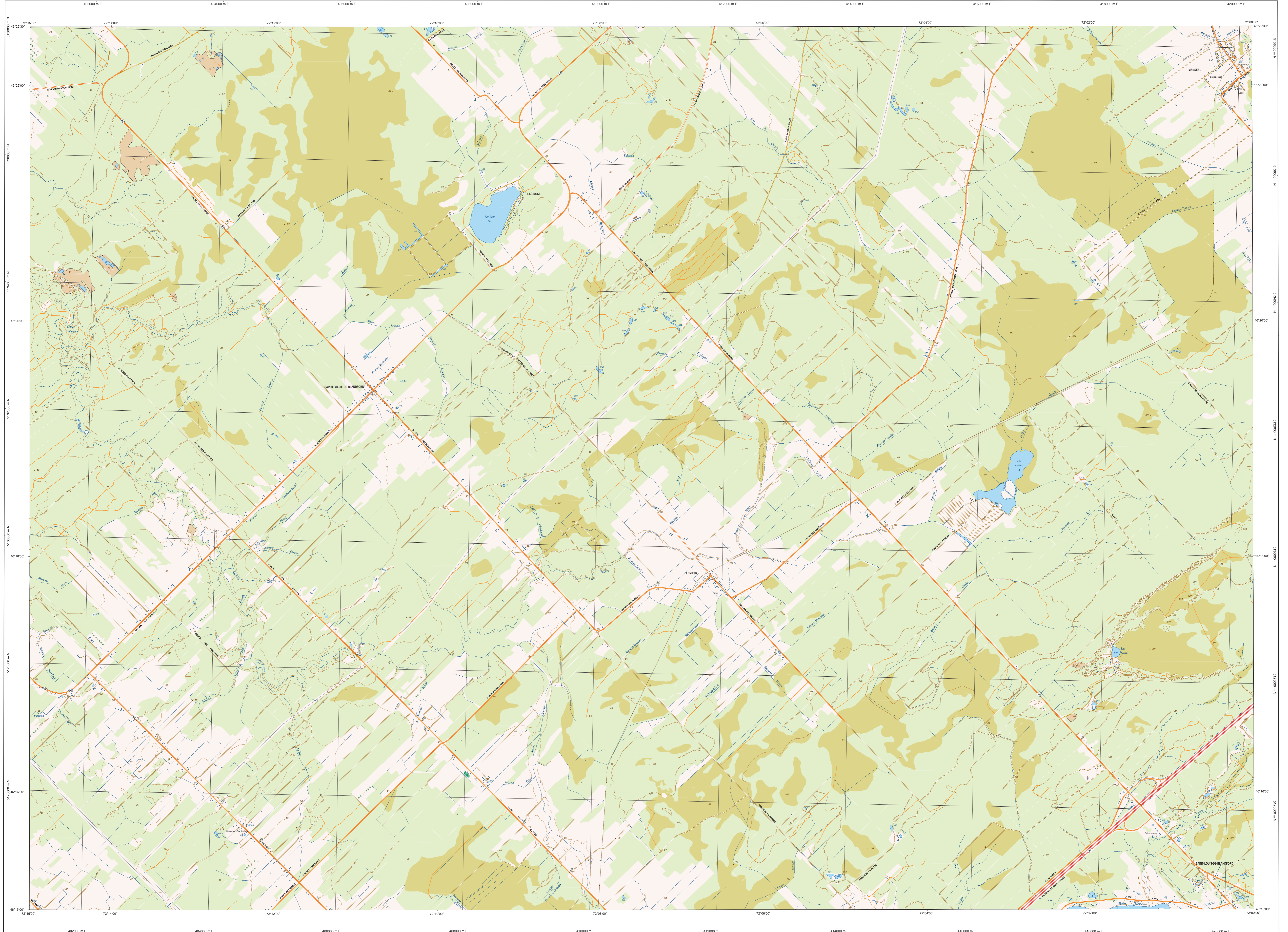
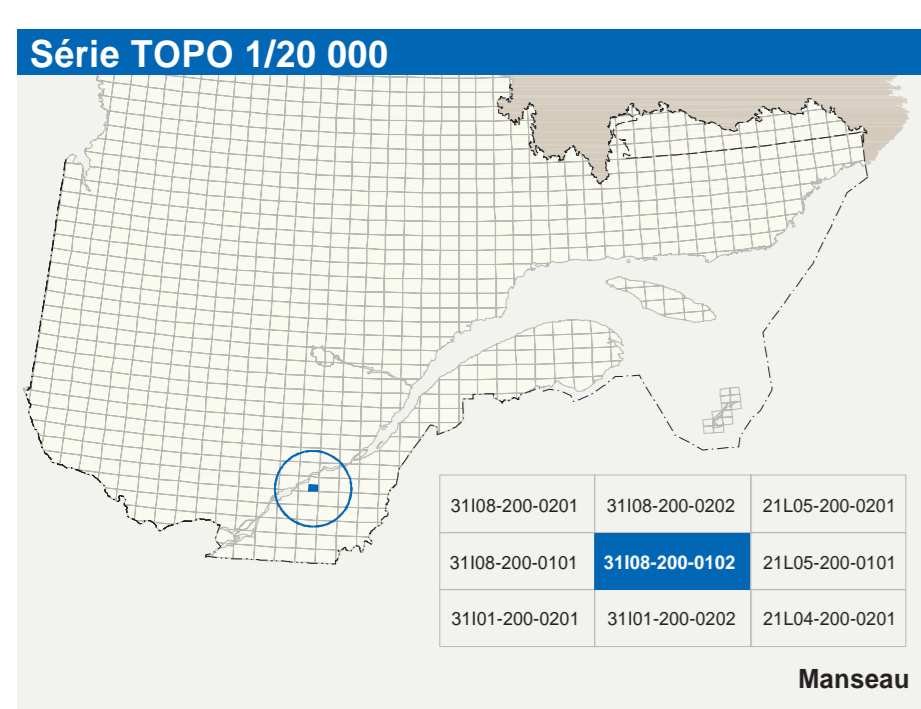


Manseau

31108-200-0102



31108-200-0102



Hydrographie	
	Cours d'eau, cours d'eau intermittent
	Lac, mare, réservoir hydroélectrique
	Plaine inondée, milieu humide
	Creek, ruisseau, source
	Quai, cale sèche
	Quai, port de plaisance, traversée, phare
	Briser-lames, estacade
	Canal, écluse
	Barrage, barrage hydroélectrique, barrage de caduc
	Conduite forcée, glissoir, buse
Modèle	
	Courbe de niveau, mâtresse, intermédiaire, point coté
	Estuaire, émonchoir, dépôt fluvial
Végétation	
	Milieu boisé, vergers
	Pertes, haie

Voies de communication	
Réseau routier supérieur	
	Autobus
	Road nationale, route régionale, route collective, route locale, route d'accès aux réservoirs, piste, non pavée
Autres classifications	
	Rue, chemin carrossable : pavé, non pavé
	Voie de communication : en construction, abandonnée
	Chemin non carrossable
Infrastructures de transport	
	Pont, pont couvert, pont d'épave
	Passerelle, tunnel
	Mur de soutènement, écran anti-butut
	Talus de remblai, talus de déblai
	Voie ferroviaire, hydroélectrique, aéroport
	Piste d'atterrissage : pavée, non pavée
	Ligne de transport, pylône, poste de distribution d'électricité
	Pylône, tour, tour de télécommunication

Bâtiments et aires désignées	
	Bâtiment, en construction, en ruines, maison mobile, ruche
	Sens, puits
	Parking de stationnement, crénelés
	Tour de réservoir, tour d'eau
	Centre de gravité, remorque mécanique
	Terrain de golf, jardin zoologique
	Terrain de camping, site parc, base militaire
	Cour de véhicules hors d'usage, cour d'atterrissage de matériaux
	Concrète, béton, bois, réservoir de surface
	Étang figuratif, lieu d'entassement sanitaire
	Baro d'emport, carrière
	Mise à ciel ouvert, amas, haie
	Zone non cartographiée
Frontières	
	Frontière internationale
	Frontière interprovinciale ou interterritoriale
	Frontière Québec - Terre-Neuve-et-Labrador (sans frontière à l'est des détroits)

Métadonnées	
Surface de référence géodésique	Élipsoïde GRS 80
Système de référence géodésique	NAD 83 compatible avec le système mondial WGS 84
Projection cartographique	Mercator transverse modifiée (MTM), zone de 2°, Système de coordonnées géocentriques du Québec (SCCPQ), base 8
Origine des altitudes	CGVD 28 (niveau moyen des mers)
Équidistance des courbes de niveau	10 mètres
Déclinaison magnétique au centre de la feuille	10°44' ouest
Variation annuelle	3,4 ans/100 ans
Coordonnées géographiques au centre de la feuille	48°18'45" nord et 72°07'30" ouest
Longitude d'origine (mètre central)	72°30' ouest
Latitude d'origine (mètre central)	0°
Coordonnées d'origine	X : 304 800, Y : 0 mètres
Facteur d'échelle	0,9999

Sources	
Données	Classification du réseau routier supérieur
Données	Cour, projection des réservoirs hydroélectriques
Données	Déclinaison magnétique
Données	Nomenclature géographique
Données	Courbes de niveau
Données	Photographies aériennes à l'échelle de 1:50 000
Organisme	
Ministère des Transports du Québec	nd
Hydro-Québec	1990
Commission géologique du Canada	2003
Commission de topographie du Québec	nd
Ministère des Ressources naturelles et de la Faune	1998
Ministère des Ressources naturelles et de la Faune	1996
Crédits	
Réalisation	Direction générale de l'information géographique
	Ministère des Ressources naturelles et de la Faune
	Notes : Les présent documents n'a aucune portée légale.
	© Gouvernement du Québec
	Dépot légal - Bibliothèque nationale du Québec, 3 ^e trimestre 2003