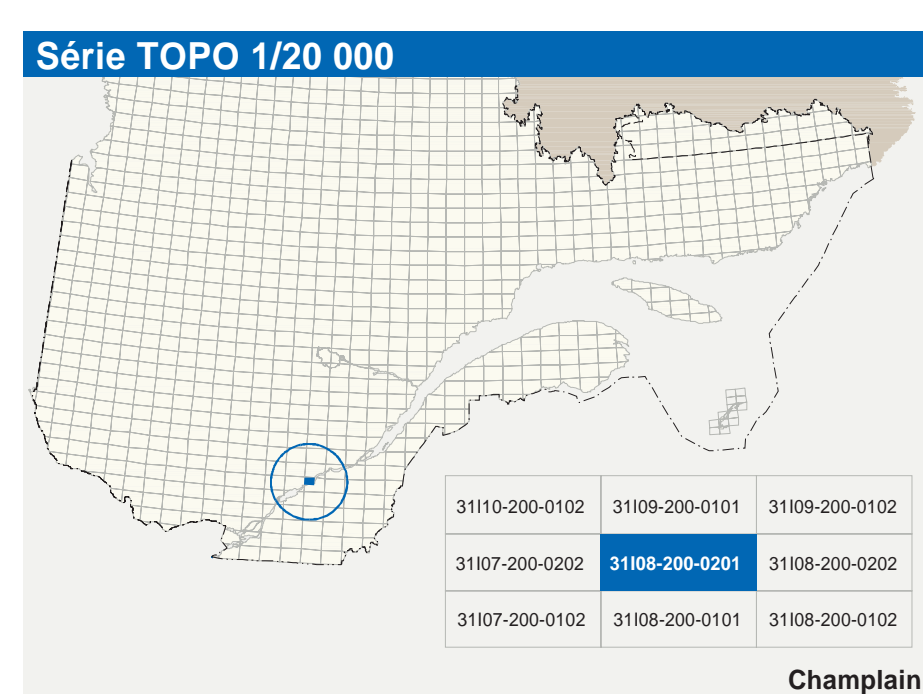
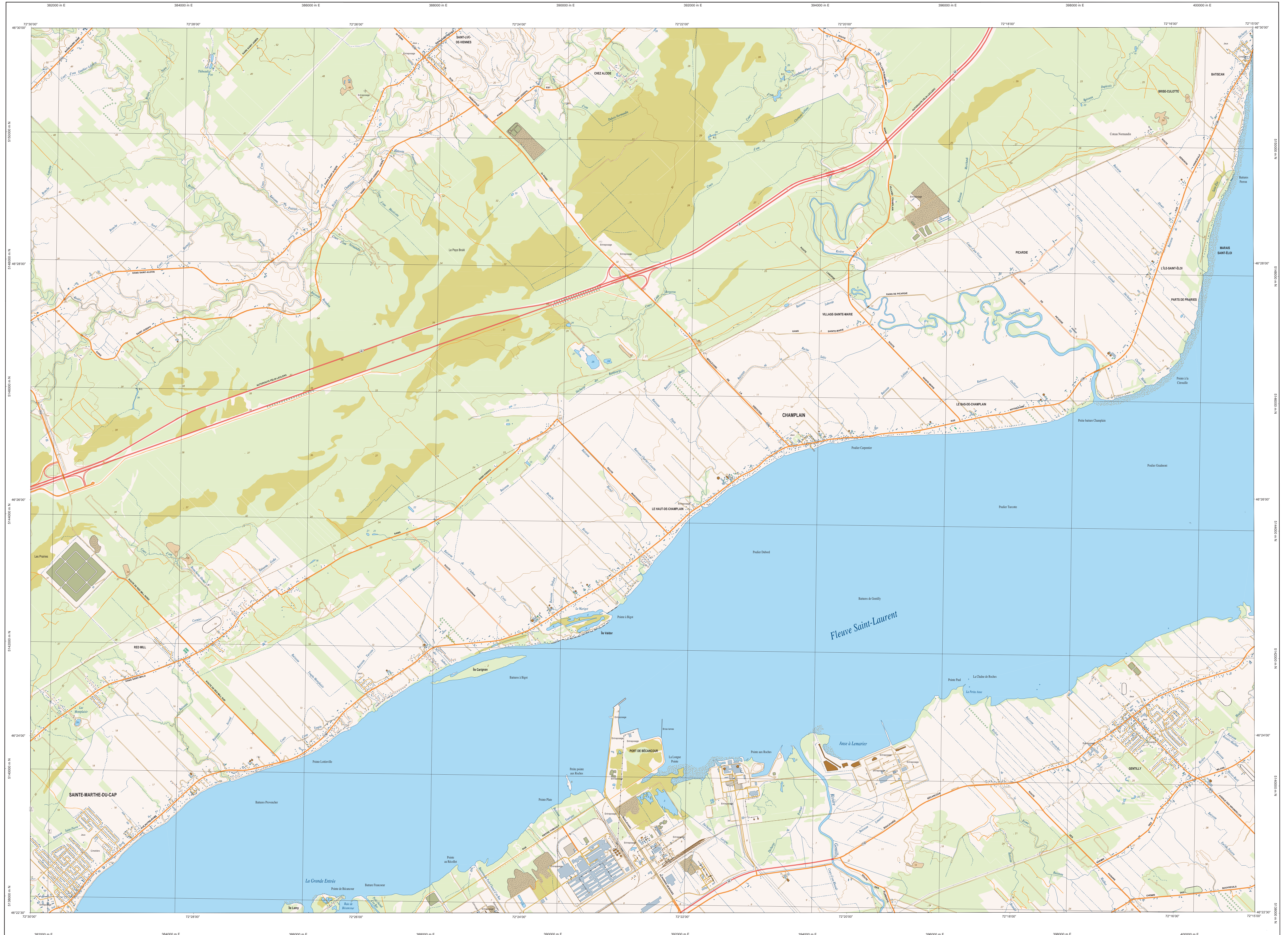


Champlain

31108-200-0201



Hydrographie

	Cours d'eau, cours d'eau intermittent
	Lac, mare, réservoir hydroélectrique
	Plaine inondée, milieu humide
	Creek, ruisseau, ruisseau
	Gué, cote sèche
	Quai, pont de plaisance, traverse, phare
	Brise-lames, estacade
	Canal, écluse
	Barrage, barrage hydroélectrique, barrage de caduc
	Conduite forée, glissoire, buse

Modèle

	Courbe de niveau, mèche, intermédiaire, point coté
	Escarp, décrochement, défilé, futaie

Végétation

	Milieu boisé, vergers
	Forêt, haie

Voies de communication

Réseau routier supérieur

	Autobus
	Route nationale, route régionale, route collective, route locale, route d'accès aux ressources (pavée, non pavée)

Autres classifications

	Rue, chemin carrossable : pavé, non pavé
	Voie de communication : en construction, abandonnée
	Chemin non carrossable

Infrastructures de transport

	Pont, pont couvert, pont d'épandage
	Passerelle, tunnel
	Mur de soutènement, écran anti-bruit
	Talus de remblai, talus de déblai
	Voie ferrée, hydroliège, aéroport
	Prise d'atterrissage : pavée, non pavée
	Ligne de transport, pylône, poste de distribution d'électricité
	Pipeline; tour, tour de télécommunication

Bâtiments et aires désignées

	Bâtiment, en construction, en ruines; maison mobile, niche
	Site; site
	Parc de stationnement, aire de stationnement
	Terrain de jeu, piscine publique
	Centre de ski alpin; rampe mécanique
	Piste, terrain de golf; jardin zoologique
	Terrain de camping, aire-parc; base militaire
	Cour de véhicules hors d'usage; cour d'empiètement de matériaux
	Composé; aire à la base; réservoir de surface
	Etang d'épuration; feu d'entraînement sanitaire
	Banc d'emprunt; centre
	Mine à ciel ouvert; ariane, halle
	Zone non cartographiée

Frontières

	Frontière internationale
	Frontière interprovinciale ou interétatique
	Frontière Québec - Terre Neuve-et-Labrador (cette frontière n'est pas définie)

Métadonnées

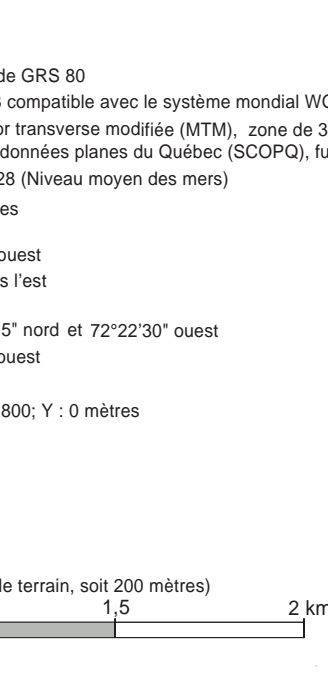
Surface de référence géodésique	Élipsoïde GRS 80
Système de référence géodésique	NAD 83 compatible avec le système mondial WGS 84
Projection cartographique	Mericaire transverse modifiée (MTM), zone de 3 ^e Système de coordonnées planes du Québec (SCQP), fuseau 8
Origine des altitudes	16°31' ouest
Équivalence des courbes de niveau	5,4 mètres (18')
Déclinaison magnétique au centre de la feuille en 2013	10 mètres
Variation annuelle	-0,4 mètre (14')
Coordonnées géographiques au centre de la feuille	48°28'15" nord et 72°22'30" ouest
Longueur de l'origine (mètre central)	73°30' ouest
Latitude d'origine (équateur)	0'
Coordonnées d'origine	X : 304 800; Y : 0 mètres
Facteur d'échelle	0,8889

Sources

Données	Organisme	Année
Classification du réseau routier supérieur	Ministère des Transports du Québec	nd
Cote d'évaluation des réservoirs hydroélectriques	Hydro-Québec	1990
Déclinaison magnétique	Commission géologique du Canada	2013
Nomenclature géographique	Commission de toponymie du Québec	nd
Courbes de niveau	Ministère des Ressources naturelles et de la Faune	2000
Photographies aériennes à l'échelle de 1:50 000	Ministère des Ressources naturelles et de la Faune	2000

Crédits

Réalisation : Direction générale de l'information géographique
 Ministère des Ressources naturelles et de la Faune
 Site : Le présent document n'a aucune portée légale.
 © Gouvernement du Québec
 Dépôt légal - Bibliothèque nationale du Québec, 3^e trimestre 2003



31108-200-0201