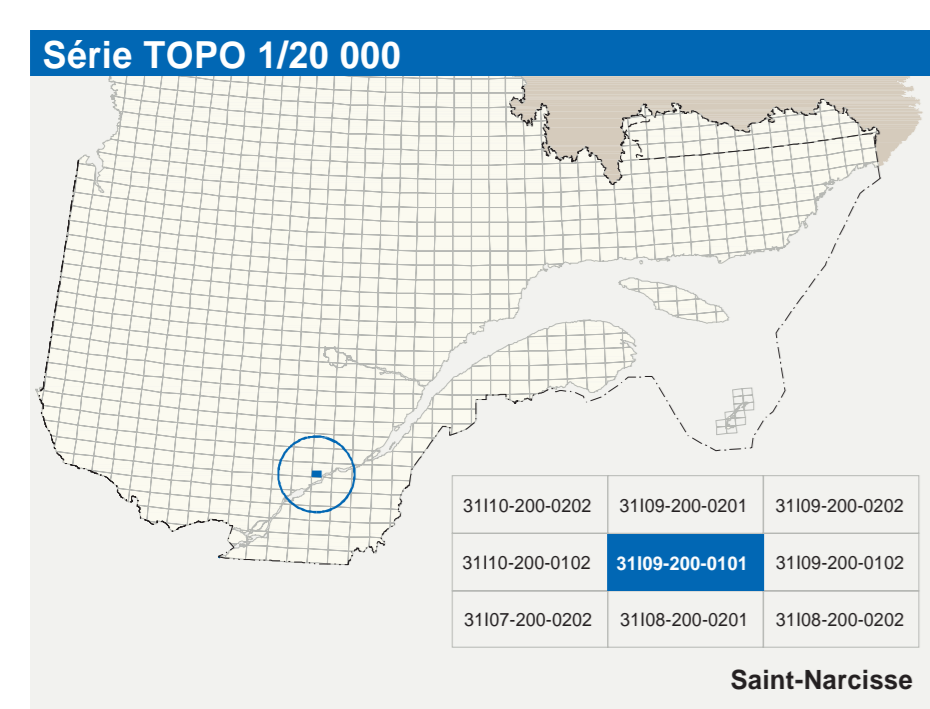
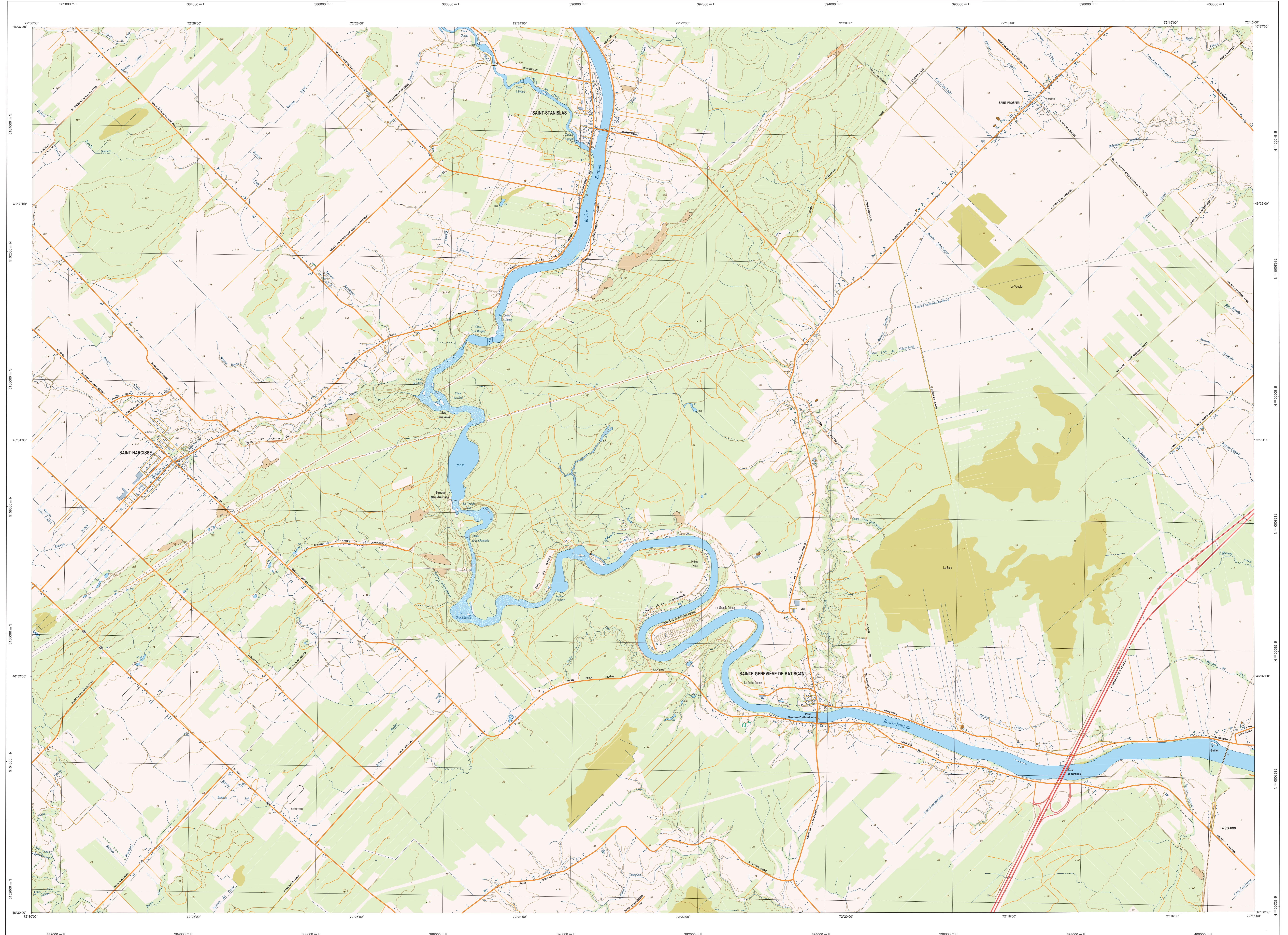


Saint-Narcisse

31109-200-0101



Hydrographie	
	Cours d'eau; cours d'eau intermittent
	Lac; mare; réservoir hydroélectrique
	Plaine inondée; milieu humide
	Creek; ruisseau; affluent
	Quai; canal; écluse
	Quai; pont de planche; traversée; phare
	Brisé-lames; estacade
	Canal; écluse
	Barrage; barrage hydroélectrique; barrage de casier
	Conduite forcée; glissoire; buse
	Courte de niveau; marnage; intermédiaire; pont coté
	Esker; détachement; défilé fluvial
	Milieu boisé; végétal
	Pertuisé; halle

Voies de communication	
	Réseau routier supérieur
	Autobus
	Route nationale; route régionale; route collective; route locale; voie d'accès aux résidences; passage; non pavé
	Rue; chemin carrossable; pavé; non pavé
	Voie de communication; en construction; abandonnée
	Chemin non carrossable
	Voie de communication; en construction; abandonnée
	Chemin non carrossable
	Pont; pont couvert; pont d'épave
	Passerelle; tunnel
	Mur de soutènement; écran anti-bruit
	Talus de remblai; talus de déblai
	Voie ferroviaire; hydrobus; aéroport
	Plais d'atterrissage; pavé; non pavé
	Ligne de transport; pylône; poste de distribution d'électricité
	Pôles; tour; tour de télécommunication

Bâtimens et aires désignées	
	Bâtiment; en construction; en ruine; maison mobile; ferme
	Serre; silo
	Parc de stationnement; carrefour
	Terrain de jeu; espace public
	Centre de ski alpin; complexe récréatif
	Terrain de camping; site-parc; base militaire
	Cour de véhicules hors d'usage; cour d'embarcadour de matériaux
	Convoi; infra-à base; réservoir de surface
	Étang d'épuration; seuil d'enfouissement sanitaire
	Bar; d'empire; carrière
	Mine à ciel ouvert; amas; halle
	Zone non cartographiée
	Frontière internationale
	Frontière interprovinciale ou interétatique
	Frontière Québec - Terre-Neuve-et-Labrador (sans frontière avec les îles de la Gaspésie)

Métadonnées	
Surface de référence géodésique	Équidote GRS 80
Système de référence géodésique	NAD 83 compatible avec le système mondial WGS 84
Projection cartographique	Mercator transverse modifiée (MTM), zone de 3 ^e Système de coordonnées planaires du Québec (CCQP), feuille 8
Origine des altitudes	16°42' ouest
Équidistance des courbes de niveau	3,57 mètres
Déclinaison magnétique au centre de la feuille en 2003	10 mètres
Variation annuelle	16°42' ouest
Coordonnées géographiques au centre de la feuille	46°33'44" nord et 72°22'30" ouest
Langue d'origine (premier centre)	72°30' ouest
Latitude d'origine (premier centre)	46°33'44" nord et 72°22'30" ouest
Coordonnées d'origine	X : 304 800; Y : 0 mètres
Facteur d'échelle	0,9999

Sources	
Classification du réseau routier supérieur	Ministère des Transports du Québec
Cote d'exploitation des réservoirs hydroélectriques	Hydro-Québec
Déclinaison magnétique	Commission géologique du Canada
Nomenclature géographique	Commission de toponymie du Québec
Courbes de niveau	Ministère des Ressources naturelles et de la Faune
Photographies aériennes à l'échelle de 1:40 000	Ministère des Ressources naturelles et de la Faune

Crédits	
Rédaction	Direction générale de l'information géographique
Ministère des Ressources naturelles et de la Faune	Ministère des Ressources naturelles et de la Faune
Note	Note: Le présent document n'a aucune portée légale.
© Gouvernement du Québec	
Dépot légal	Bibliothèque nationale du Québec, 3 ^e trimestre 2003

31109-200-0101