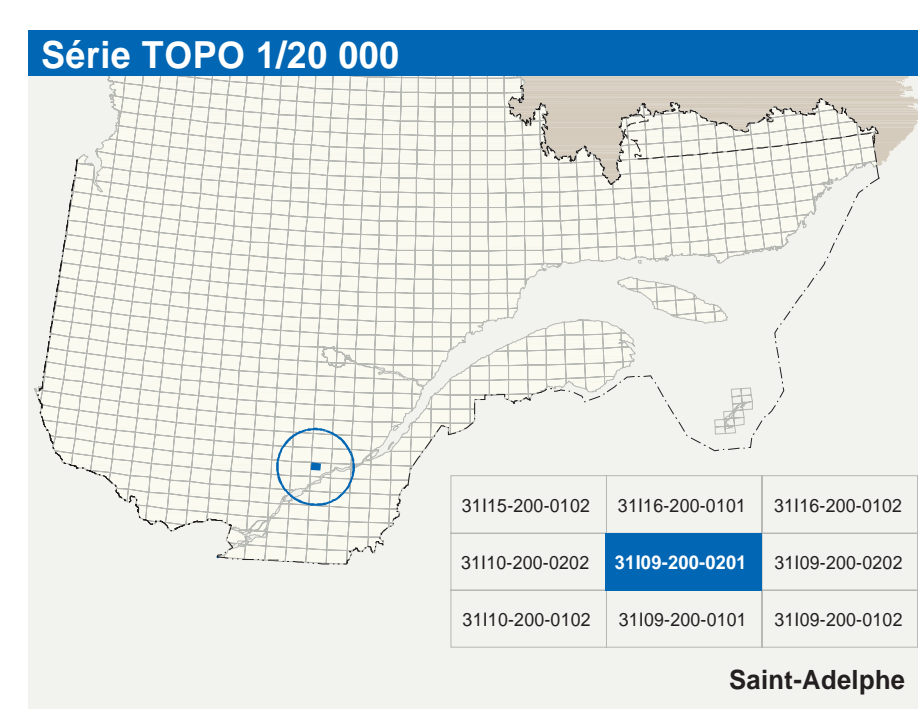
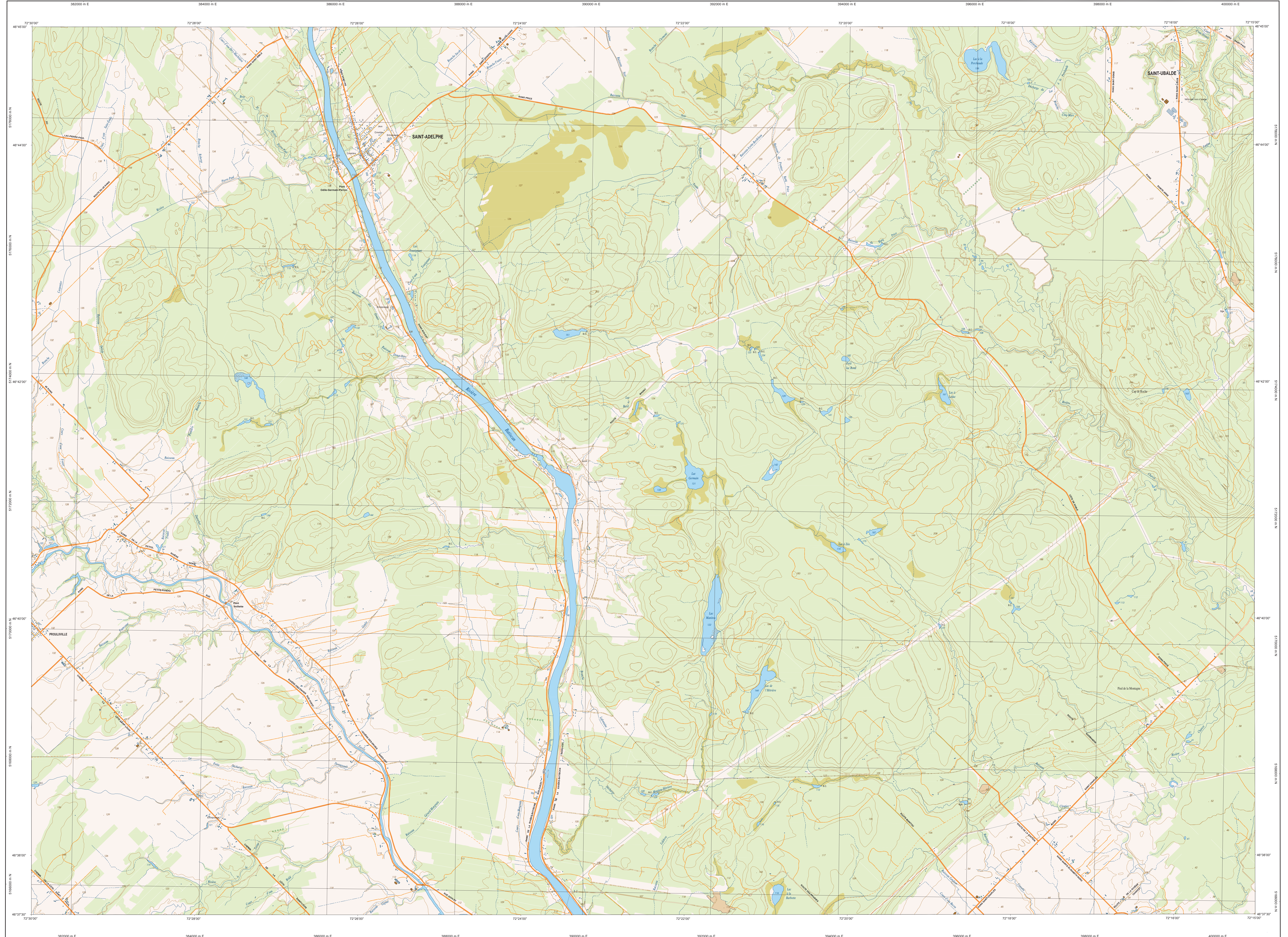


# Saint-Adelphe

31109-200-0201



Hydrographie	
	Cours d'eau; cours d'eau intermittent
	Lac; mare; réservoir hydroélectrique
	Plaine inondée; milieu humide
	Chenal; rapide; cascade
	Quai; site sèche
	Quai; port de plaisance; traversée; phare
	Braie-lames; écluse
	Canal; écluses
	Barrage; barrage hydroélectrique; barrage de canal
	Conduite forcée; glèzière; buse
	Courbe de niveau; maquette; intermédiaire; parez côté
	Estac; déboisement; dépôt fluvial
	Milieu boisé; vergir
	Parois; hale

Voies de communication	
	Réseau routier supérieur
	Autoroute
	Routes nationales, route régionale, route collective, route locale, route d'accès aux ressources; piste; non pavé
	Rue; chemin composable; pavé; non pavé
	Voie de communication; en construction; abandonnée
	Chemin non composable
	Pont; pont couvert; pont d'éclatement
	Passerelle; tunnel
	Mur de soutènement; écran anti-bruit
	Talus de remblai; talus de déblai
	Voie ferrée; hydroaérien; aéroport
	Piste d'atterrissage; piste; non pavée
	Ligne de transport; pylône; pote de distribution électrique
	Pilote; tour; tour de communication

Bâtiments et aires désignées	
	Bâtiment, en construction, en ruines; maison mobile; tache
	Sens; site
	Parc; de stationnement; cimetières
	Terrain de jeu; piscine publique
	Centre de ski alpin; remorque mécanique
	Parc; terrain de golf; jardin zoologique
	Terrain de camping; aire-parc; base militaire
	Cour de véhicules hors d'usage; cour d'atterrissage de matériaux
	Cimetière; bâtiment à bois; Heaume de surveillance
	Étang d'épuration; lieu d'emboulement sanitaire
	Barac; d'emport; caméra
	Mise à ciel ouvert; amas, habité
	Zone non cartographiée
	Forêt internationale
	Forêt interprovinciale ou interterritoriale
	Forêt Québec - Terre Neuve-et-Labrador (zone frontalière - voir page suivante)

Métadonnées	
Surface de référence géodésique	Élipsoïde GRS 80
Système de référence géodésique	NAD 83 compatible avec le système mondial WGS 84
Projection cartographique	Mercator transverse modifiée (MTM), zone de 3°, Système de coordonnées géocentriques du Québec (SCCGQ), fuseau 9
Origine des altitudes	10 mètres
Équidistance des courbes de niveau	10 mètres
Désignation topographique au centre de la feuille en 2003	10° 46' ouest
Vitesse annuelle	34° 56' nord
Coordonnées géographiques au centre de la feuille	48° 41' 15" nord et 72° 22' 30" ouest
Longitude d'origine (méridien central)	72° 30' ouest
Latitude d'origine (équateur)	0°
Coordonnées d'origine	X : 304 800; Y : 0 mètres
Facteur d'échelle	0,9999

Sources	
Données	Ministère des Transports du Québec
Classification du réseau routier supérieur	Hydro-Québec
Cote d'implantation des réseaux hydroélectriques	Commission géologique du Canada
Désignation magistrale	Commission de toponymie du Québec
Nomenclature géographique	Ministère des Ressources naturelles et de la Faune
Courbes de niveau	Ministère des Ressources naturelles et de la Faune
Photographies aériennes à l'échelle de 1:60 000	Ministère des Ressources naturelles et de la Faune

Crédits	
Rédaction	Direction générale de l'information géographique
Illustration	Ministère des Ressources naturelles et de la Faune
Notes	Les données cartographiques n'ont pas été vérifiées.
©	Gouvernement du Québec
Dépot légal	Bibliothèque nationale du Québec, 3 <sup>e</sup> trimestre 2003

31109-200-0201