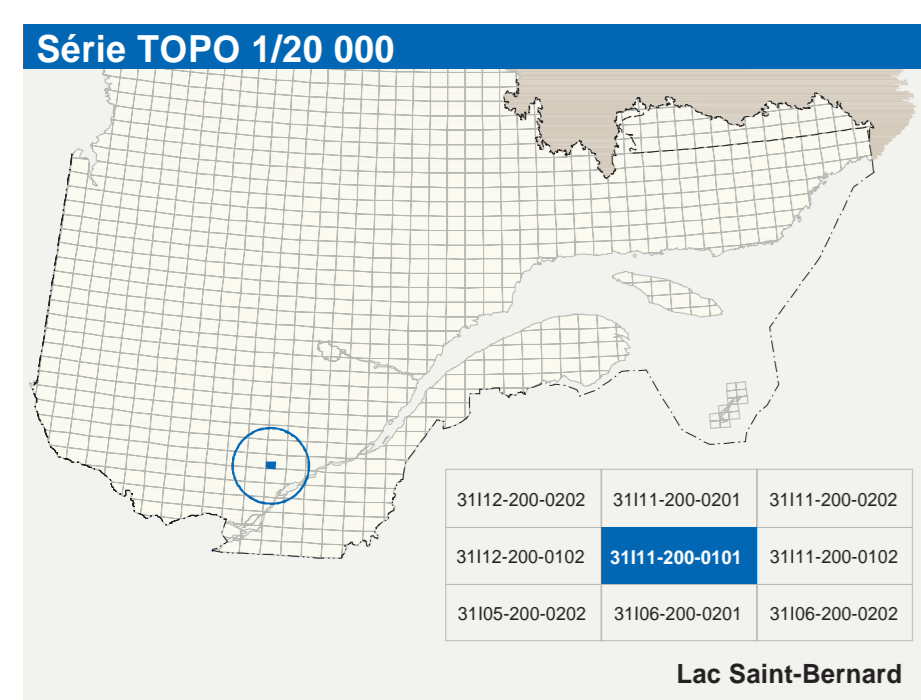
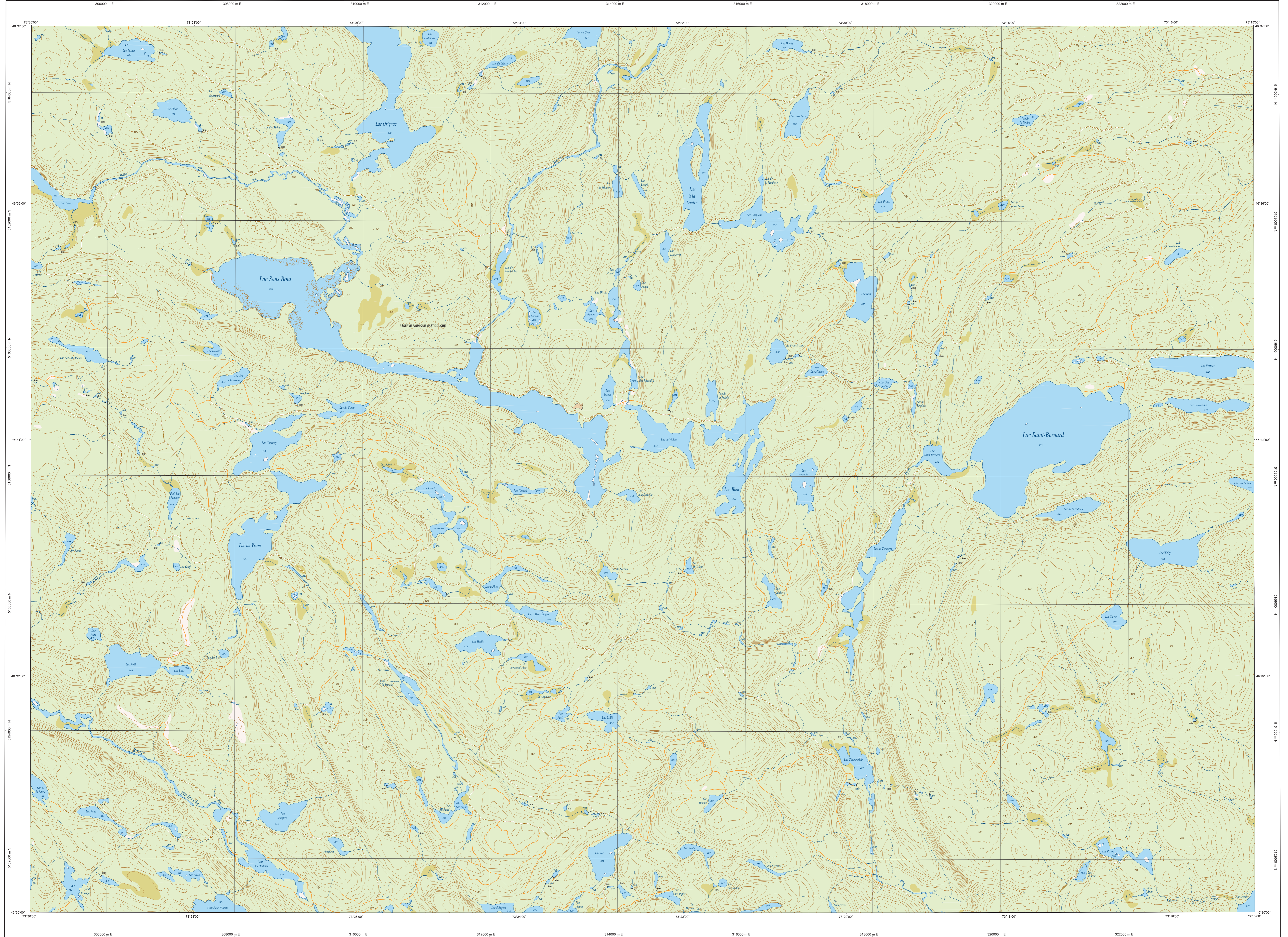


# Lac Saint-Bernard

3111-200-0101



Hydrographie	
	Cours d'eau, cours d'eau intermittent
	Lac, mare, réservoir hydroélectrique
	Plaine inondée, marais humides
	Clau, marais, méand
	Quai, barrage, barrage
	Quai, pont de plaisance, traverse, phare
	Briser-lames, estacade
	Canal, kilom
	Barrage, barrage hydroélectrique, barrage de cascade
	Conduite forcée, gouffre, buse
	Modèle
	Courbe de niveau, marnage, intermédiaire, point coté
	Eau, détachement, dépôt fluviatile
	Végétation
	Mérou, forêt, verger
	Portée, falaise

Voies de communication	
	Réseau routier supérieur
	Road nationale, route régionale, route collective, route locale, route d'accès aux ressources, passage, non pavé
	Autres classifications
	Rue, chemin carrossable - pavé, non pavé
	Voie de communication - en construction, abandonnée
	Chemin non carrossable
	Infrastructures de transport
	Pont, pont couvert, pont d'éclatement
	Passerelle, tunnel
	Mur de soutènement, écran anti-bruit
	Talus de remblai, talus de déblai
	Voie ferrée, hydroliège, aéroport
	Piste d'atterrissage, piste, non pavée
	Ligne de transport, pylône, poteau de distribution d'électricité
	Pôles, tour, tour de télécommunication

Bâtiments et aires désignées	
	Bâtiment, en construction, en ruine, maison mobile, fêche
	Serre, silo
	Paire de stationnement, corniche
	Terrain de jeu, piscine publique
	Centre de ski alpin, rampe, toboggan
	Piste, terrain de golf, jardin zoologique
	Terrain de camping, site-parc, base militaire
	Cour de véhicules hors d'usage, cour d'atterrissage de matériaux
	Cimetière, secteur à bois, réservoir de surface
	Étang récréatif, lieu d'entraînement sportif
	Banc d'embarcad, canot
	Mise à ciel ouvert, amas, haie
	Zone non cartographiée
	Frontières
	Frontière internationale
	Frontière interprovinciale ou interterritoriale
	Frontière Québec - Terre-Neuve-et-Labrador (cette frontière n'est pas définie)

Métadonnées	
	Surface de référence géodésique
	Système de référence géodésique
	Projection cartographique
	Origine des altitudes
	Équivalence des courbes de niveau
	Déclinaison magnétique au centre de la feuille en 2003
	Variation annuelle
	Coordonnées géographiques au centre de la feuille
	Coordonnées géographiques
	Longitude d'origine (méridien central)
	Latitude d'origine (parallèle)
	Coordonnées d'origine
	Facteur d'échelle

Sources	
	Échelle GRS 80
	WGS 83 compatible avec le système national (NAD 83)
	Métadonnées modifiées (MTC), zone de 3 <sup>e</sup> Système de coordonnées planes du Québec (SQC), feuille 8 (CSD 23 Niveau moyen des mers)
	10 mètres
	167° ouest
	3,25 ans/100
	48°33'45" nord et 73°22'30" ouest
	73°30' ouest
	0°
	X : 304 800, Y : 0 mètres
	0,9999

Sources	
	Classification du réseau routier supérieur
	Cote d'évaluation des routes hydrologiques
	Déclinaison magnétique
	Hauteur géométrique
	Courbes de niveau
	Photographies aériennes à l'échelle de 1:40 000
	Crédits
	Direction générale de l'information géographique
	Ministère des Ressources naturelles et de la Faune
	Note: Le présent document n'a aucune portée légale.
	© Gouvernement du Québec
	Département de l'Économie nationale du Québec, 3 <sup>e</sup> trimestre 2003

Sources	
	Ministère des Transports du Québec
	Hydro-Québec
	Commission géologique du Canada
	Commission de topographie du Québec
	Méridien des Ressources naturelles et de la Faune
	Ministère des Ressources naturelles et de la Faune
	1990
	2003
	nd
	1996
	1996

3111-200-0101