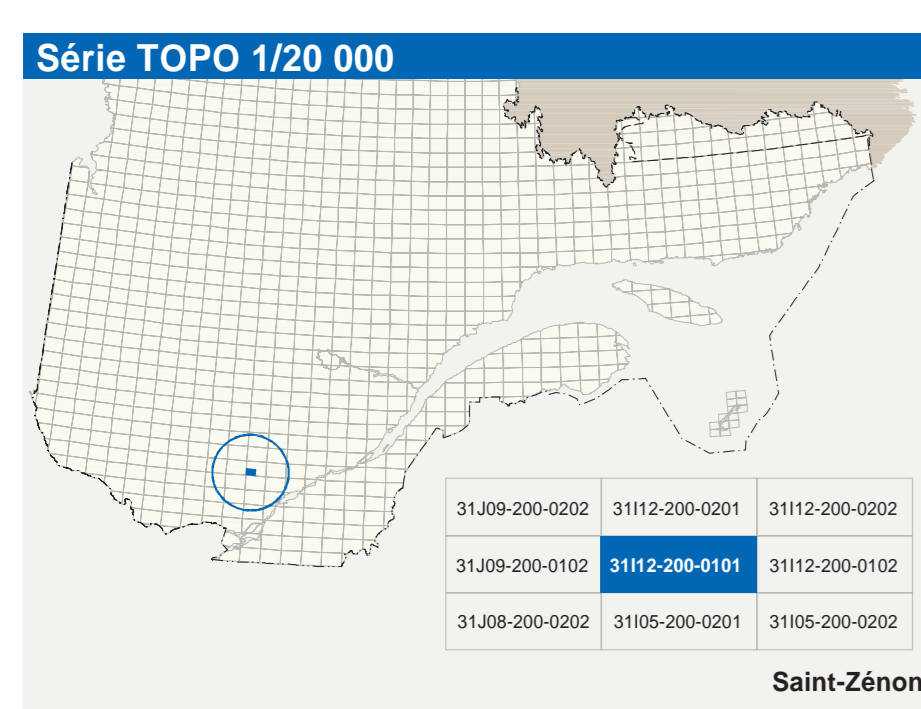
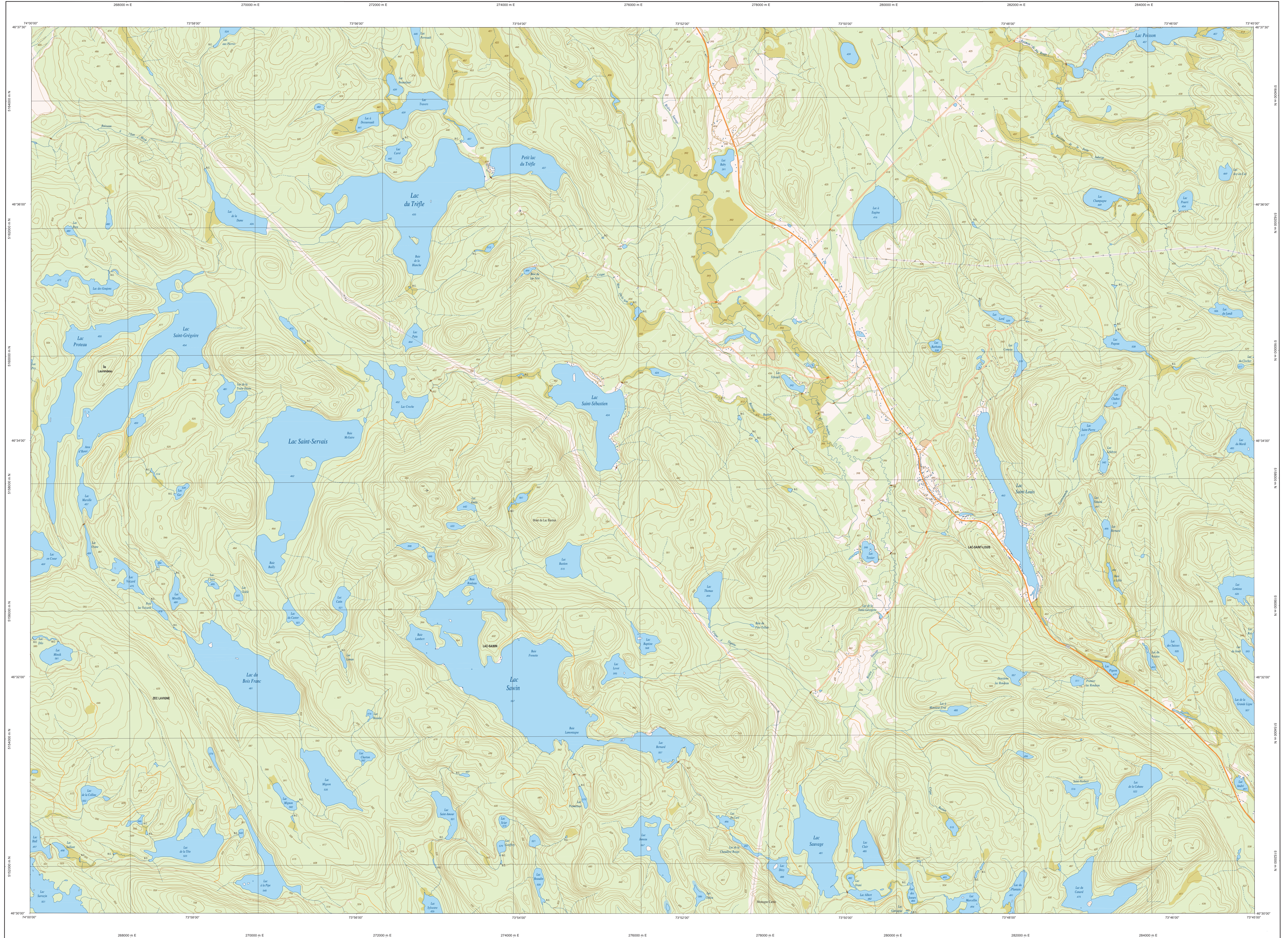


# Saint-Zénon

3112-200-0101



Hydrographie	
	Cours d'eau; cours d'eau intermittent
	Lac; mare; réservoir hydroélectrique
	Plaine inondée; milieu humide
	Chen; marais; étang
	Quai; sâle sèche
	Quai; pont de passage; traversée; phare
	Brise-lames; estacade
	Canal; écluse
	Barrage; barrage hydroélectrique; barrage de cascade
	Conduite forcée; égout; buse
Modèle	
	Courbe de niveau; marnage; intermédiaire; point coté
	Étalon; détachement; dépôt fluvial
Végétation	
	Milieu boisé; vergers
	Pâturés; talaie

Voies de communication	
	Autoute
	Road nationale, route régionale, route collective; route locale; route d'accès aux réservoirs; sentier; non pavé
	Rue; chemin comestible; pavé; non pavé
	Voie de communication; en construction; abandonnée
	Chemin non comestible
	Pont; pont couvert; pont d'éclatement
	Passerelle; tunnel
	Mur de soutènement; écran anti-bruit
	Talus de remblai; talus de déblai
	Voie ferroviaire; hydroélectrique; aéroport
	Voie d'atterrissage; piste; non pavée
	Ligne de transport; palan; poste de distribution d'électricité
	Pipelines; tour; tour de télécommunication

Bâtiments et aires désignées	
	Bâtiment; en construction; en ruine; maison mobile; fêché
	Serra; silo
	Parc de stationnement; cimetière
	Terrain de jeu; piscine publique
	Centre de ski; centre de rééducation
	Piste; terrain de golf; jardin zoologique
	Terrain de camping; aire-parc; base militaire
	Cour de récréation; cour d'entraînement; cour de réentraînement de matériaux
	Compteur; tableau; poteau; réservoir de surface
	Étang; réservoir; lieu d'entraînement sportive
	Banc d'embarcad; canotier
	Mine à ciel ouvert; amas; tacle
	Zone non cartographiée
Frontières	
	Frontière internationale
	Frontière interprovinciale ou interterritoriale
	Frontière Québec - Terre-Neuve-et-Labrador (cette frontière n'est pas définie)

Métadonnées	
Surface de référence géodésique	Élipsoïde GRS 80
Système de référence géodésique	NAD 83 compatible avec le système métrique (NCS 84)
Projection cartographique	Mercator transverse modifiée (MTM), zone de 3 <sup>e</sup> Système de coordonnées planes du Québec (SCCPQ), feuille 8 (CSU 23 Niveau moyen des eaux)
Origine des altitudes	Équivalence des courbes de niveau
Déclinaison magnétique au centre de la feuille en 2003	15° 49' ouest
Variation annuelle	2,2 ans/100
Coordonnées géographiques au centre de la feuille	48° 33' 45" nord et 73° 32' 30" ouest
Longueur d'origine (mètre central)	737 307
Latitude d'origine (mètre central)	0°
Coordonnées d'origine	X : 304 800; Y : 0 mètre
Facteur d'échelle	0,9999

Sources	
Classification du réseau routier	Mise à jour des Transports du Québec
Cote d'évaluation des infrastructures hydroélectriques	Hydro-Québec
Déclinaison magnétique	Commission géologique du Canada
Hauteur géométrique	Commission de topographie du Québec
Courbes de niveau	Ministère des Ressources naturelles et de la Faune
Photographies aériennes à l'échelle de 1:40 000	Ministère des Ressources naturelles et de la Faune

Crédits	
Rédaction	Direction générale de l'information géographique
Illustration	Ministère des Ressources naturelles et de la Faune
Notes	Notes: Les données sont à usage personnel.
©	© Gouvernement du Québec
Dépot légal	Bibliothèque nationale du Québec, 3 <sup>e</sup> trimestre 2003

3112-200-0101