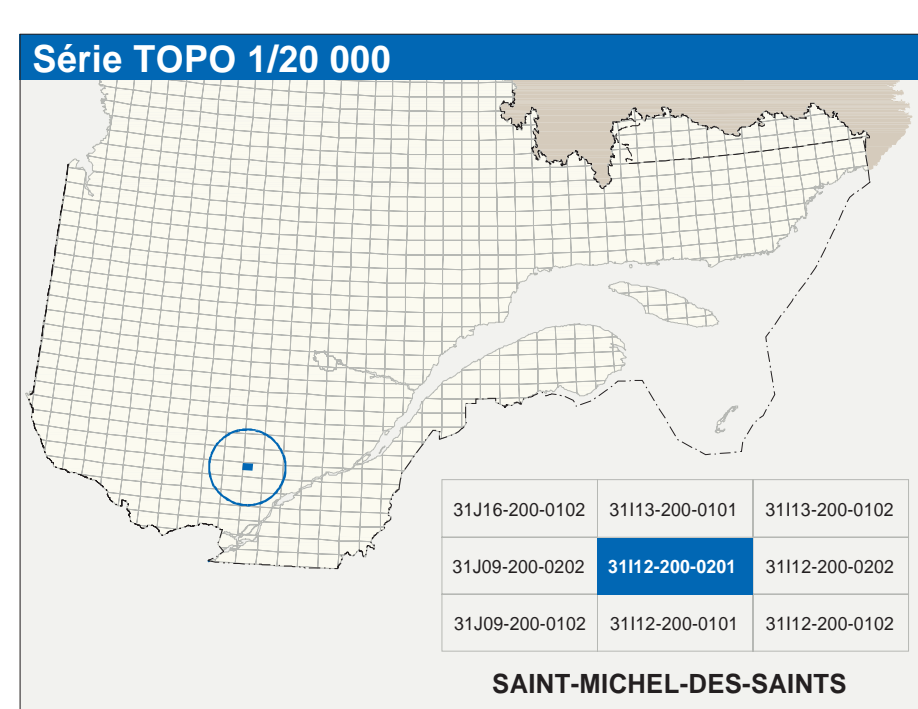
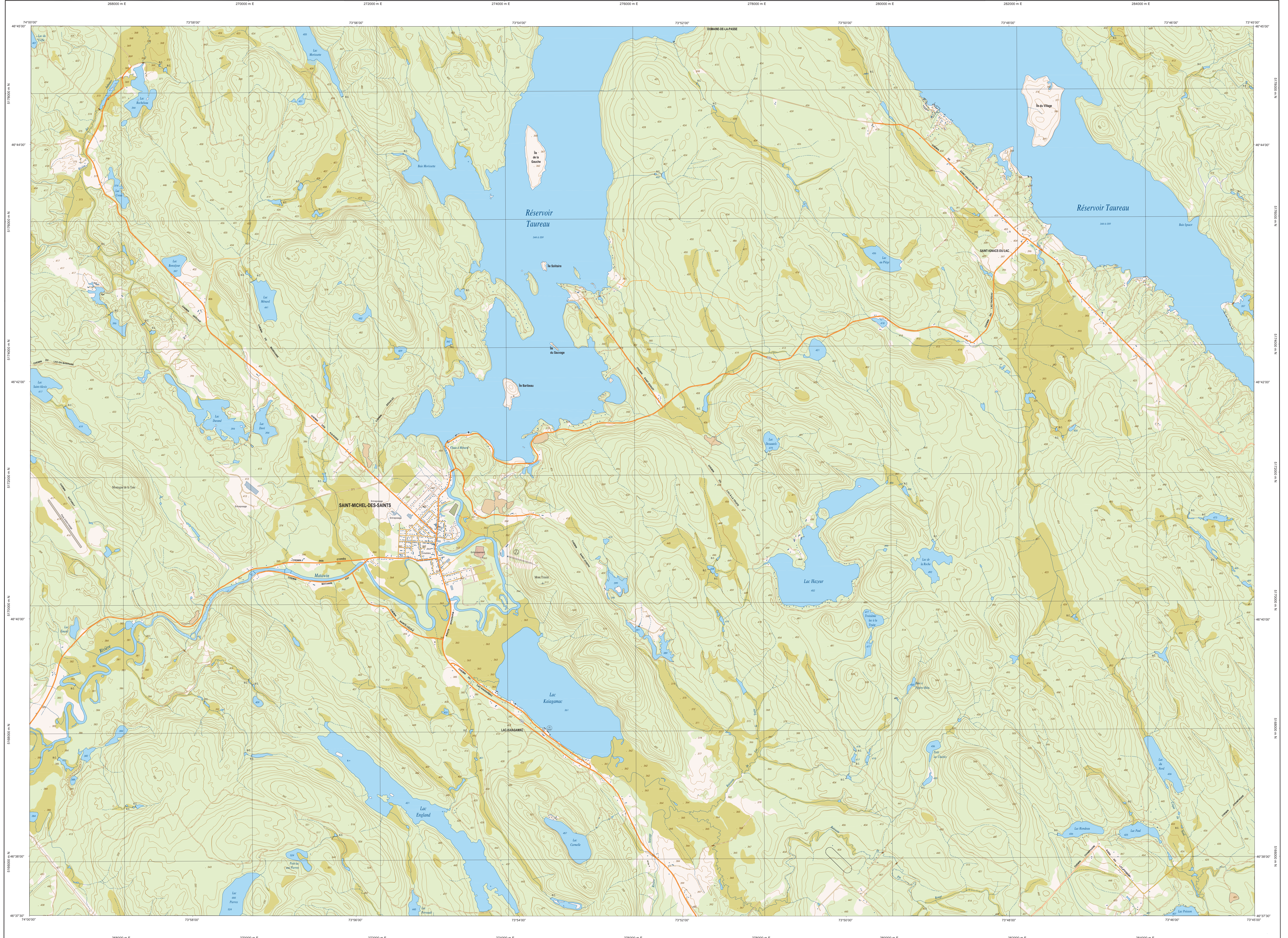


SAINT-MICHEL-DES-SAINTS

31112-200-0201



Hydrographie	
	Chute d'eau; cours d'eau intermittent
	Lac; mare; réservoir hydroélectrique
	Plaine inondée; milieu humide
	Chute; rapide; écouil
	Quai; cône sèche
	Quai; port de plaisance; traversé; plans
	Briser-lames; estacade
	Canal; écluse
	Barrage; barrage hydroélectrique; barrage de classé
	Conduite forcée; gésicore; buses
Modèles	
	Courbe de niveau; marnage; intermédiaire; pont; cuir
	Estacade; décrochement; dépôt forestier
Végétation	
	Milieu boisé; vergé
	Perrée; talaie

Infrastructure de transport	
	Réseau routier (classification MTC)
	Autosceux
	Route nationale, route régionale, route collection
	route locale, route d'accès aux ressources; pavée; non pavée
Réseau routier (classification MRN)	
	Rue; chemin; camionnable; pavé; non pavé
	Vieille voie de communication; en construction; abandonnée
	Chemin non camionnable
Autres	
	Pont; pont couvert; pont d'étagement
	Passerelle; tunnel
	Mur de soutènement; écran anti-éboulement
	Talus de remblai; talus de déblai
	Voie ferrée; hydrobase; aéroport
	Plan d'atterrissage; pavée; non pavée
	Ligne de transport; pylône; poste de distribution d'électricité
	Pipelines; tour; tour de télécommunication

Habitation, équipement, exploitation	
	Bâtiment, en construction, en ruines; maison mobile; tente
	Champ; site
	Parc de stationnement; onétarie
	Terrain de jeu; piscine publique
	Centre de ski alpin; remorque mécanique
	Pavés; terrain de golf; jardin zoologique
	Terrain de camping; club-house; base militaire
	Cour de véhicules hors d'usage; cour d'entreposage de matériaux
	Conroyeur; brûleur à bois; réservoir de surface
	Étang d'épuration; lieu d'entassement sanitaire
	Banc d'emport; carrière
	Mine à ciel ouvert; mine; halde
	Zone non cartographiée
Frontières	
	Frontière internationale
	Frontière interprovinciale ou interterritoriale
	Frontière Québec - Terre Nouvelles/Labrador (cette frontière n'est pas définitive)

Métadonnées	
Surface de référence géolodique:	Ellipsoïde: GRS80
Système de référence géolodique:	NAD83, compatible avec le système mondial WGS84
Projection cartographique:	Mercator (transverse modifiée 8076); zone de 3°; système de coordonnées planes du Québec (CSQ); bande 5
Origine des altitudes:	19 m
Équidistance des courbes de niveau:	10 mètres
Déclinaison magnétique au centre de la feuille en 2023:	15°52' ouest
Variation annuelle:	2,8 vers east
Coordonnées géographiques au centre de la feuille:	48°41'15" nord 73°52'30" ouest
Longitude d'origine (méridien central):	73°52' ouest
Latitude d'origine (équateur):	0,0°
Coordonnées X, Y d'origine:	304 800, 0 mètres
Facteur d'échelle:	0,5000

Sources		Organisme		Date
Classification du réseau routier supérieur:	Ministère des transports	nd		
Cote d'implantation des réservoirs hydroélectriques:	Hydro-Québec	1990		
Déclinaison magnétique:	Commission géologique du Canada	2003		
Courbes de niveau:	Photogrammétrie aérienne	1968		
Nomenclature géographique:	Photogrammétrie	1968		
Photogrammétrie aérienne à l'échelle de 1:40 000:	Ministère des Ressources naturelles et de la Faune	1968		

Crédits	
Réalisation:	Direction générale de l'information géographique
© Gouvernement du Québec 2019	
Dépot légal:	Bibliothèque nationale du Québec

31112-200-0201