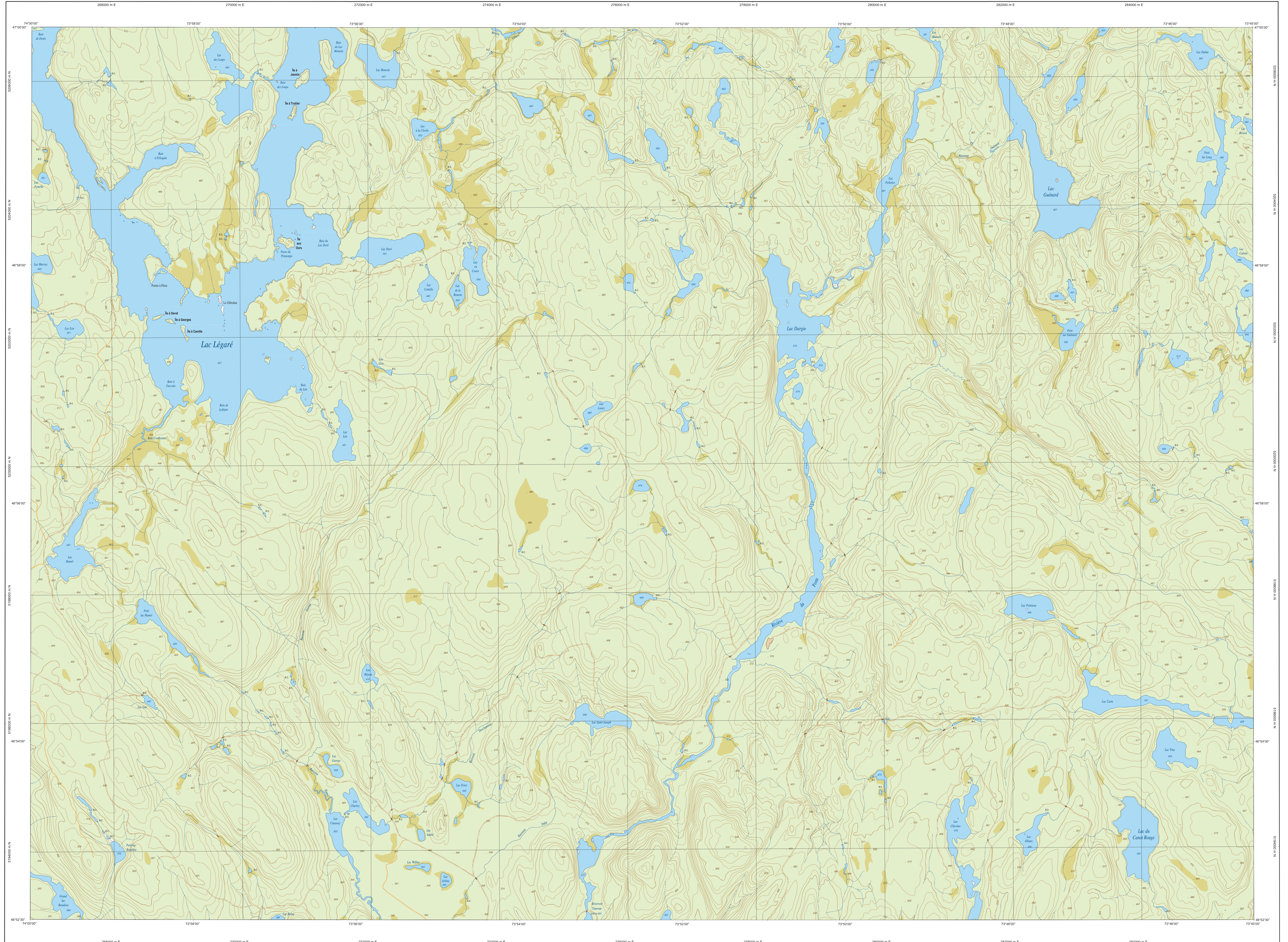
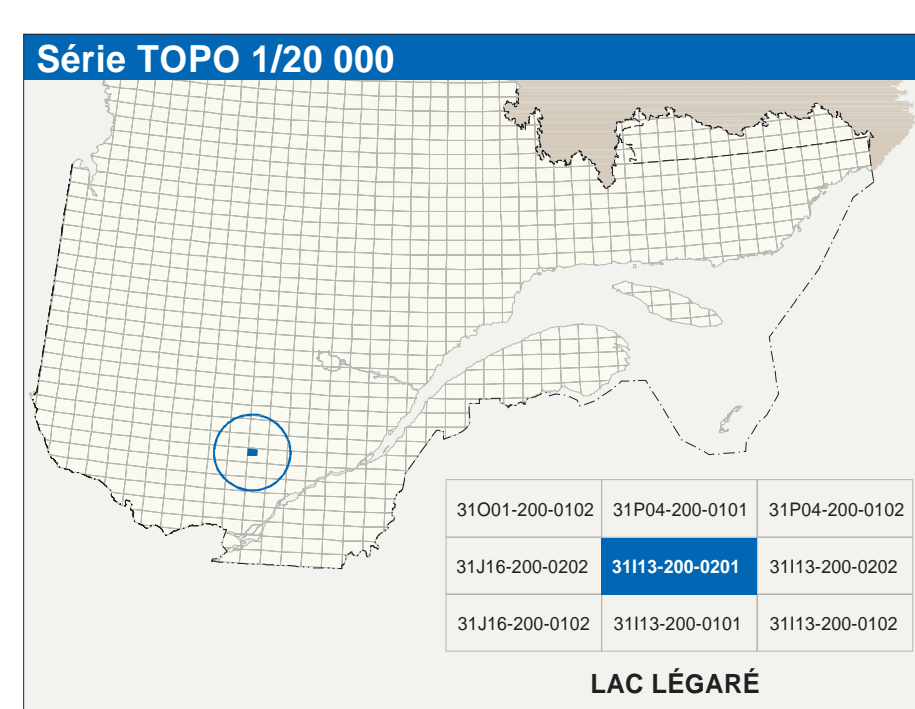


LAC LÉGARÉ

31113-200-0201



31113-200-0201



Hydrographie

	Courir d'eau, cours d'eau intermittent
	Lac, mare; réservoir hydroélectrique
	Plaine inondée; milieu humide
	Chute, rapide; écoule
	Gué; cale sèche
	Quai; pont de piétons, traverse, plate
	Bascule; ponton; passerelle
	Canal; éclus
	Barrage; barrage hydroélectrique; barrage de castor
	Conduite forcée; gâche; buse

Modèle

	Courbe de niveau; malherbe; intermédiaire; pour côté
	Estac; décrochement; défilé; fissure

Végétation

	Milieu boisé; vergé
	Parcelle; tache

Infrastructure de transport

Réseau routier (classification MRN)

	Autoroute
	Route nationale, route régionale, route collective, route locale, route d'accès aux ressources; pavée; non pavée

Autres

	Pont, pont couvert; pont d'embarquement; passerelle; tunnel
	Mur de soutènement; écran anti-érosion
	Talus de remblai; talus de déblai
	Vase; remblai; hydroliasse; aéroport
	Piste d'atterrissage; pavée; non pavée
	Ligne de transport; câble, poste de distribution d'électricité
	Pipeline; tour, tour de télécommunication

Habitation, équipement, exploitation

	Bâtiment, en construction, en ruines, maison mobile, tache
	Siens; site
	Parc de stationnement; cimetière
	Terrain de jeu; piscine publique
	Centre de ski; aéroport; remorque mécanique
	Plage; terrain de golf; jardin zoologique
	Terrain de camping; site-camp; base militaire
	Cour de véhicules hors d'usage; cour d'embarquement de matériaux
	Convoyeur; tridax; bac; réservoir de surface
	Étang d'épuration; lieu d'entassement sanitaire
	Banc d'embarquement; canotier
	Mine à ciel ouvert; arière, tache
	Zone non cartographiée

Frontières

	Frontière internationale
	Frontière interprovinciale ou interjuridictionnelle
	Frontière Québec - Terre Non Reconnue/Labrador (cette frontière n'est pas définie)

Métadonnées

Système de référence géodésique: NAD83, compatible avec le système mondial WGS84
 Système de référence géodésique: NAD83, compatible avec le système mondial WGS84
 Projection cartographique: Mercator transversale modifiée (MTM), zone de 3°, système de coordonnées planes du Québec (SCQ3), feuille 8
 Origine des altitudes: Escarpement des côtes de niveau: 10 mètres
 Déclinaison magnétique au centre de la feuille (en 2013): 15°59' ouest
 Variation annuelle: 3,0° vers l'est
 Coordonnées géographiques au centre de la feuille: 48°56'15" nord 73°52'30" ouest
 Longueur d'origine (méridien central): 73°52' ouest
 Largeur d'origine (équateur): 0,0°
 Coordonnées X, Y d'origine: 304 800, 0 mètres
 Facteur d'échelle: 0,9999

(1 cm sur la carte équivaut à 20 000 cm sur le terrain, soit 200 mètres)
 0 1,0 1,5 2 km
 1:20 000

Sources

Données	Organisme	Date
Classification du réseau routier supérieur	Ministère des transports	nd
Cote d'exploitation des réservoirs hydroélectriques	Hydro-Québec	1990
Déclinaison magnétique	Commission géologique du Canada	2003
Courbes de niveau	Photogrammétrie aéroportée	1988
Nomenclature géographique	Commission de toponymie du Québec	nd
Photogrammétrie aéroportée à l'échelle de 1:50 000	Ministère des Ressources naturelles et de la Faune	1988

Crédits
 Réalisation: Direction générale de l'information géographique
 © Gouvernement du Québec, 3^e trimestre 2003
 Dépôt légal: Bibliothèque nationale du Québec