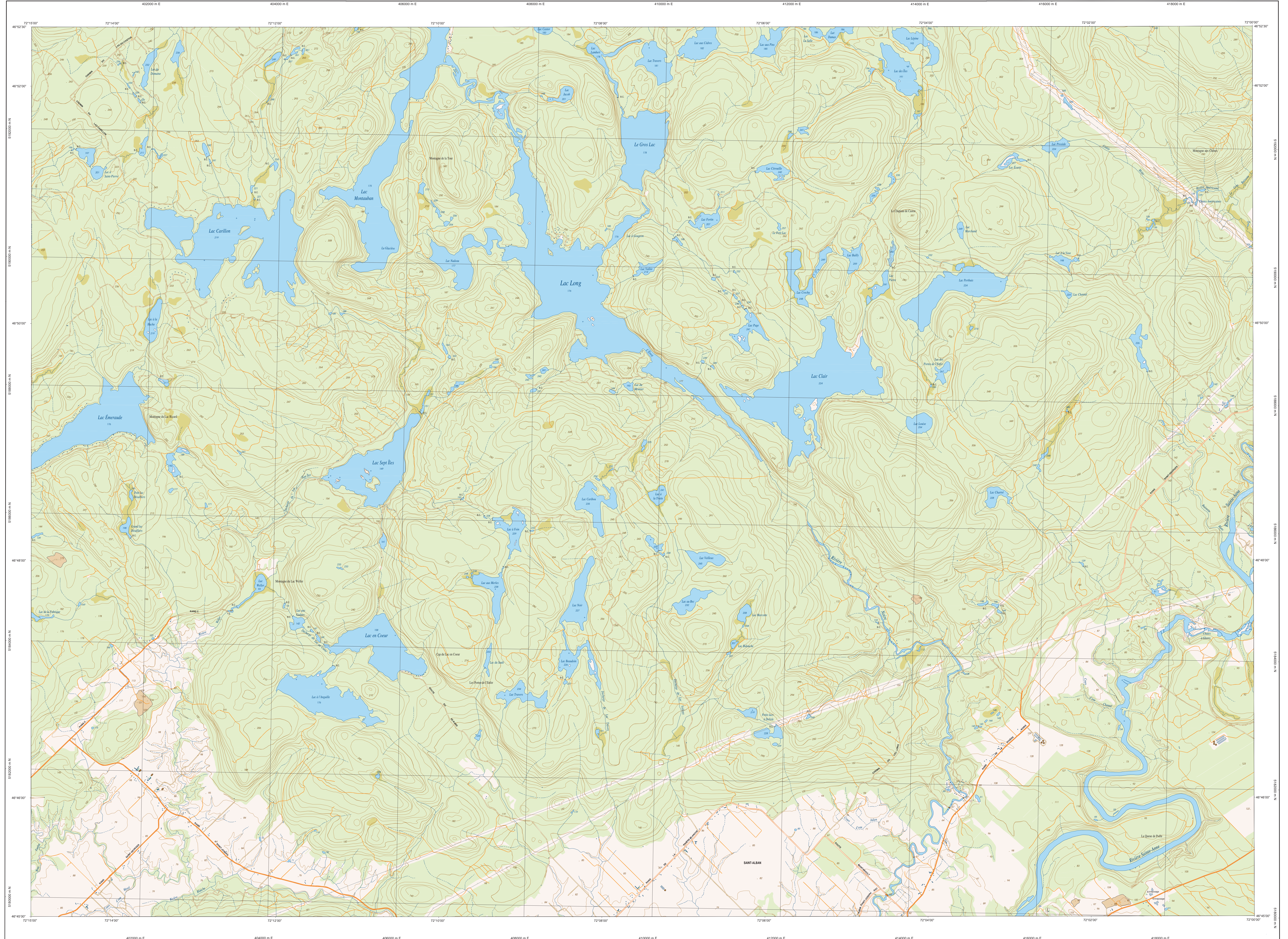
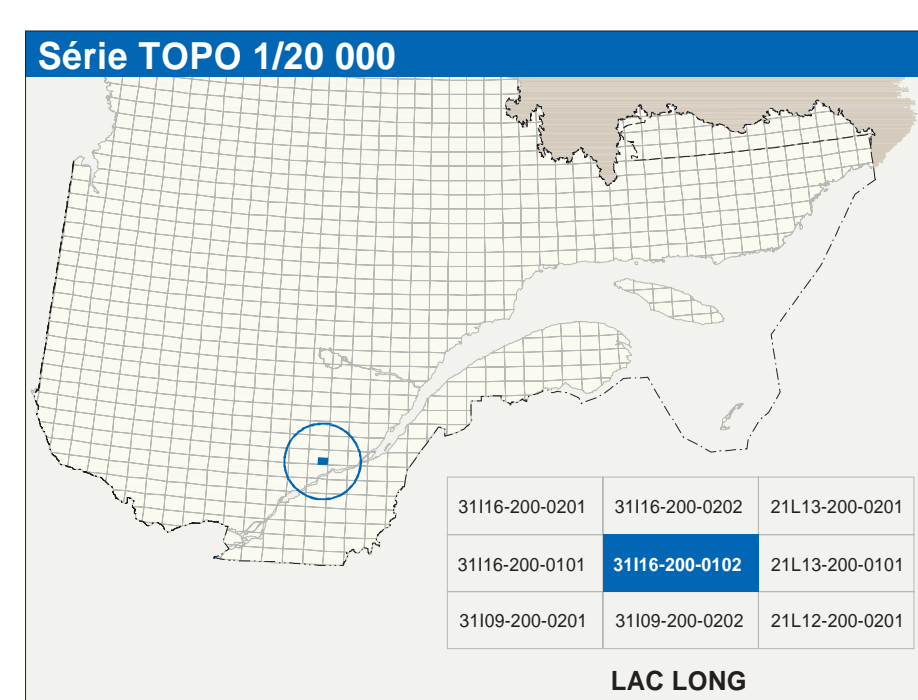


LAC LONG

3116-200-0102



3116-200-0102



Hydrographie	
	Cour, fleuve, cours d'eau intermittent
	Lac, mare, réservoir hydroélectrique
	Plan, étang, milieu humide
	Chut, rapide, écoulé
	Gut, canal sèche
	Quai, pont de passerelle, traverse, phare
	Basc, lanse, cascade
	Canal, éclusé
	Barrage, barrage hydroélectrique, barrage de canal
	Conduite forée, glosière, buse
Modèle	
	Courbe de niveau métrique, intermédiaire, point coté
	Esplan, décrochement, dépôt fluvial
Végétation	
	Milieu boisé, vergé
	Prairie, tala

Infrastructure de transport	
	Réseau routier (classification MRN)
	Autoroute
	Route nationale, route régionale, route collective, route locale, route d'accès aux ressources: pavée, non pavée
	Voie de communication: en construction, abandonnée
	Chemin non carrossable
	Pont, pont couvert, pont d'agencement
	Passerelle, canal
	Mur de soutènement, écran anti-bour
	Talus de remblai, talus de déblai
	Vue fermée, hydrobase, aéroport
	Plage d'atterrissage: pavée, non pavée
	Fronton, canal
	Ligne de transport, pylône, poteau de distribution d'électricité
	Pipeline, tour, tour de télécommunication

Habitation, équipement, exploitation	
	Habitation, équipement, exploitation
	Terrain en construction, en ruine; maison mobile, tache
	Seme, site
	Parc de stationnement, cimetière
	Terrain de jeu, piscine publique
	Centre de ski alpin, remorqué mécanique
	Plage, terrain de golf, jardin zoologique
	Terrain de camping, site-parc, base militaire
	Cour de véhicules hors d'usage, cour d'embarquement de matériaux
	Conroyeur, brûleur à bois, réservoir de surface
	Étang d'irrigation, lieu d'enfouissement sanitaire
	Bassin d'épuration, centrale
	Mine à ciel ouvert, amas, habite
	Zone non cartographiée
Frontières	
	Frontières internationales
	Frontière interprovinciale ou territoriale
	Frontière Québec - Terre Noire et Labrador (sans frontière n'est pas délimitée)

Métadonnées	
Surface de référence géodésique:	Ellipsoïde GRS80
Système de référence géodésique:	NAD83, compatible avec le système mondial WGS84
Projection cartographique:	Mercator Transverse modifiée (MTM), zone de 5° système de coordonnées planes du Québec (SCQP), NAD83, UTM
Échelle des altitudes:	50 mètres
Équidistance des courbes de niveau:	50 mètres
Déclinaison magnétique au centre de la feuille en 2023:	19°57' ouest
Variation annuelle:	3,8" vers l'est
Coordonnées géographiques au centre de la feuille:	48°48'45" nord 72°07'30" ouest
Longueur d'origine (métrique normal):	72720 mètres
Latitude d'origine (équateur):	0,0°
Coordonnées X, Y d'origine:	304 465,0 mètres 5 999,0
Facteur d'échelle:	3 999,0
0 1 2 km 1:20 000	

Sources	
Données	Classification du réseau routier supérieur: Ministère des transports
	Code d'exploitation des interventions hydrographiques: Hydro-Québec
	Déclinaison magnétique: Commission géologique du Canada
	Courbes de niveau: Photogrammes aériennes
	Nomenclature: géographie: Commission de toponymie du Québec
	Photogrammes aériennes à l'échelle de 1:40 000: Ministère des Ressources naturelles et de la Faune
Crédits	Réalisation: Direction générale de l'information géographique
	© Gouvernement du Québec 5 ^e trimestre 2003
	Déposé légal - Bibliothèque nationale du Québec

Organisme		Date
Ministère des transports		nd
Hydro-Québec		1990
Commission géologique du Canada		2003
Photogrammes aériennes		1968
Commission de toponymie du Québec		nd
Ministère des Ressources naturelles et de la Faune		1998