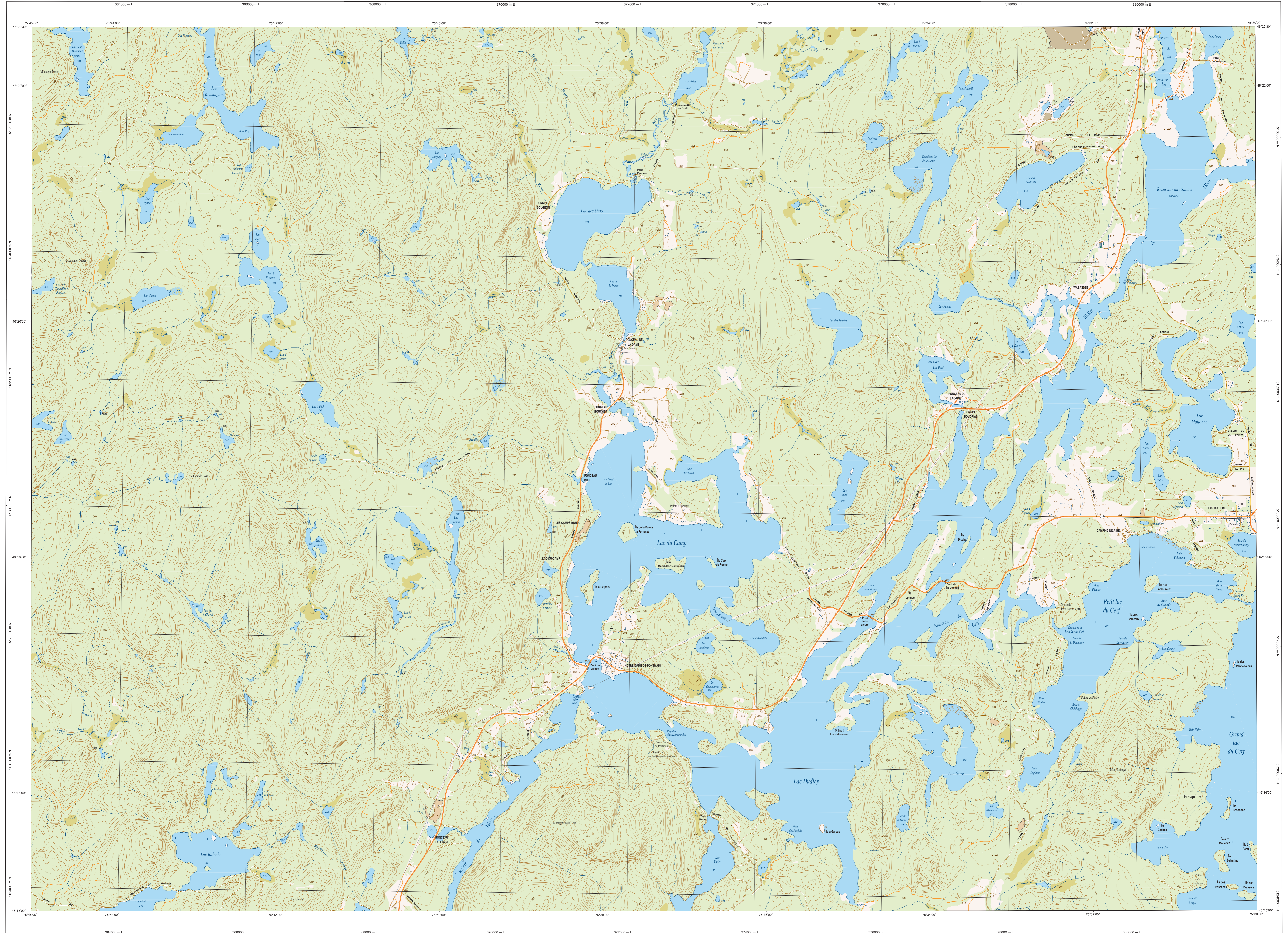


# NOTRE-DAME-DE-PONTMAIN

31J05-200-0102



31J05-200-0102

**Série TOPO 1/20 000**

31J05-200-0201 31J05-200-0202 31J05-200-0203  
 31J05-200-0101 31J05-200-0102 31J05-200-0103  
 31J04-200-0201 31J04-200-0202 31J03-200-0201

**NOTRE-DAME-DE-PONTMAIN**

**Hydrographie**

- Cours d'eau: cours d'eau intermittent
- Lac, mare: réservoir hydroélectrique
- Plaine marécageuse, marais humide
- Chute, rapide, écart
- Quai, case sèche
- Quai, pont de pilotage, traversé, plate
- Boue-limons, vaseuses
- Canal, écluse
- Barrière, barrage hydroélectrique; barrage de castor
- Conduite forcée, glissière, buse

**Modèle**

- Courbe de niveau: métrique; irrégulière; point coté
- Escale, décrochement; dégrés favorisés

**Végétation**

- Milieu boisé: vergé
- Pourter, taie

**Infrastructure de transport**

Réseau routier (classification MTC)

- Autoroute
- Route nationale, route régionale, route collective, route locale, route d'accès aux ressources: pavée, non pavée

Réseau routier (classification MRN)

- Rue, chemin carrossable: pavé, non pavé
- Voie de communication: en construction, abandonnée
- Chemin non carrossable

Autres

- Pont, pont couvert, pont d'éclatement
- Passerelle, tunnel
- Mur de soutènement, écran anti-bulwage
- Talus de remblai; talus de déblai
- Voie ferrée; hydroliasse, aéroport
- Piste d'atterrissage: pavée, non pavée
- Ligne de transport: pylône, poteau de distribution d'électricité
- Pylône; tour, tour de télécommunication

**Habitation, équipement, exploitation**

- Site d'habitation, en construction, en ruines; maison mobile, tiche
- Sens, site
- Parc de stationnement: cimentaire
- Terrain de jeu, piscine publique
- Centre de ski alpin, remontée mécanique
- Piste, terrain de golf; centre d'entraînement
- Terrain de camping, site-parc; base militaire
- Cour de véhicules hors d'usage; cour d'embarquement de matériaux
- Convoyeur, broyeur à bois; réservoir de surface
- Etang d'épuration; lieu d'enfouissement sanitaire
- Banc d'épuration; canal
- Musé; à ciel ouvert; aéroport, hôtel
- Zone non cartographiée

**Frontières**

- Frontière internationale
- Frontière interprovinciale ou interterritoriale
- Frontière Québec - Terre Inuvial et Labrador (cette frontière n'est pas définie)

**Métadonnées**

Surface de référence géodésique: NAD83, compatible avec le système mondial WGS84  
 Métrique: système métrique (MTM), zone de 2<sup>e</sup> système de coordonnées planes du Québec (SCQ2), fusée 9  
 Projection cartographique: COP208 (Niveau moyen des mers)

Équidistance des courbes de niveau: 10 mètres

Déclinaison magnétique au centre de la feuille en 2023: 14°33' ouest

Variation annuelle: 1,7 vers l'est

Coordonnées géographiques au centre de la feuille: 48°18'45" nord 75°37'30" ouest

Longitude d'origine (méridien central): 75°30' ouest

Latitude d'origine (équateur): 0,0°

Coordonnées X, Y d'origine: 304 900, 0 mètres

Facteur d'échelle: 0,0000

(1 cm sur la carte équivaut à 20 000 cm sur le terrain, soit 200 mètres)

0 1,0 1,5 2,0  
1:20 000

**Sources**

**Données**

- Classification du réseau routier supérieur: Ministère des transports, nd
- Cote d'exploitation des réservoirs hydroélectriques: Hydro-Québec, 1990
- Déclinaison magnétique: Commission géologique du Canada, 2003
- Couche de relevés: Photogrammes aériens à l'échelle de 1:40 000; Commission de topographie du Québec, nd
- Nomenclature géographique: Commission de topographie du Québec, nd
- Photogrammes aériens à l'échelle de 1:40 000: Ministère des Ressources naturelles et de la Faune, 2000

**Crédits**

Réalisation: Direction générale de l'information géographique  
 Gouvernement du Québec, 3<sup>e</sup> trimestre 2003  
 Dépôt légal: Bibliothèque nationale du Québec