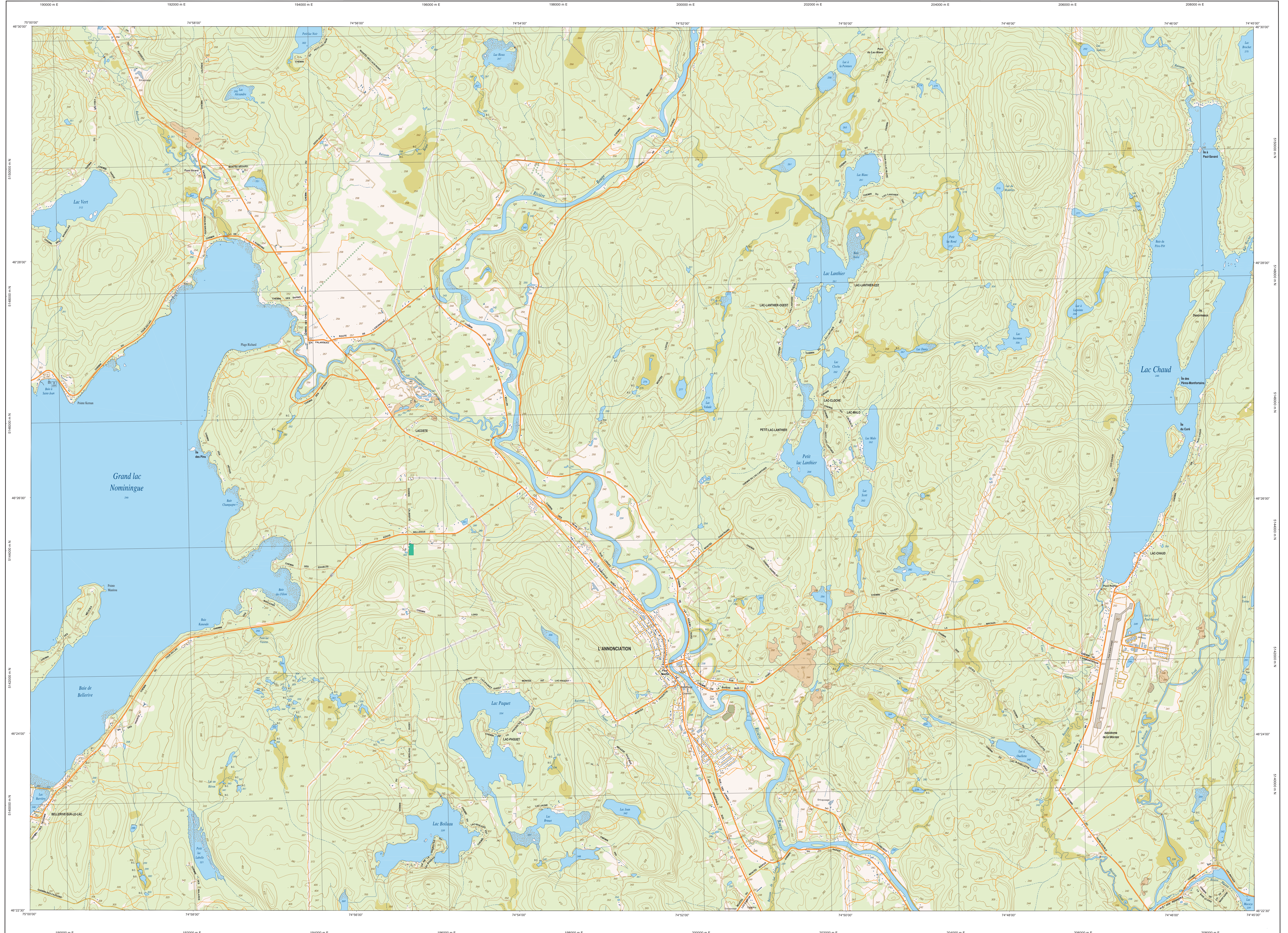
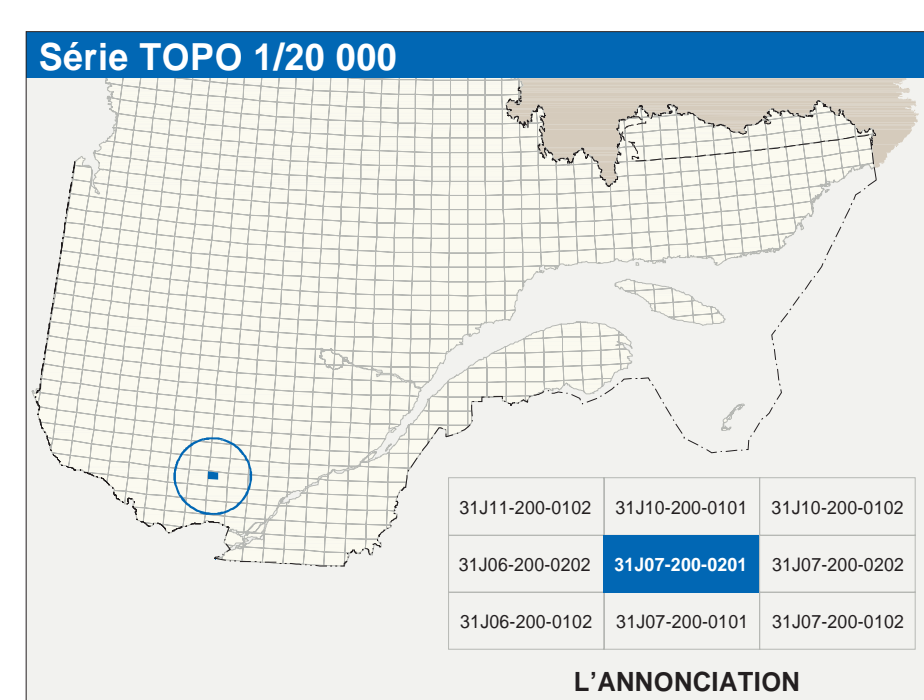


# L'ANNONCIATION

31J07-200-0201



31J07-200-0201



Hydrographie	
	Cour d'eau, cours d'eau intermittent
	Lac, mare, réservoir hydroélectrique
	Plaine inondée, milieu humide
	Chute, rapide, écoule
	Géot, sals sèche
	Quai, port de plaisance, batardeau, plan
	Braie-lames, estacade
	Canal, écluse
	Barrage, barrage hydroélectrique; barrage de castor
	Conduite forée, glissoir, buse
Métadonnées	
	Courbe de niveau, mètre; intermédiaire; point coté
	Estier, décrochement, défilé fluvial
Végétation	
	Méso, forest, veget
	Pérenne, tala

Infrastructure de transport	
	Réseau routier (classification MTG)
	Réseau routier (classification MRN)
	Autres
	Pont, pont couvert, pont d'épandage
	Passerelle, tunnel
	Mar de quaiement, accès ansebut
	Talus de remblai, talus de déblai
	Voie ferrée, hydrobus, aéroport
	Pipe d'atterrissage, piste, non pavée
	Ligne de transport, système, poste de distribution d'électricité
	Pipeline, tuyau, tuyau de récirculation

Habitation, équipement, exploitation	
	Appartement, en construction, en ruines; maison mobile, ténie
	Senec, site
	Parc de stationnement, civisme
	Terrain de jeu, piscine publique
	Centre de ski alpin; remorque mécanique
	Plan, terrain de golf, terrain zoologique
	Terrain de camping, site-jeu; base militaire
	Cour de véhicules hors d'usage; cour d'embarquement de matériaux
	Convoi, bricole à bois; réservoir de surface
	Étang d'épuration; seuil d'entraînement sanitaire
	Base d'entraînement canine
	Mise à ciel ouvert; arena, halle
	Zone non cartographiée
Frontières	
	Frontière internationale
	Frontière municipale ou intermunicipale
	Frontière Québec - Terre Nouvelles/Labrador (selon la frontière et est pas délimitée)

Métadonnées	
Surface de référence géodésique:	Ellipsoïde GRS80
Système de référence géodésique:	NAD83, compatible avec le système mondial WGS84
Projection cartographique:	Mercator transverse modifiée (MTM), zone de 3 <sup>e</sup> système de coordonnées planes du Québec (SCQP3, fusée 8)
Origine des altitudes:	CGD2028 (Niveau moyen des mers)
Équivalence des courbes de niveau:	10 mètres
Déclinaison magnétique au centre de la feuille au 2003:	10° 17' ouest
Variation annuelle:	2,1 vers l'est
Constantes géographiques:	48° 38' 15" nord 74° 52' 30" ouest
au centre de la feuille:	72° 30' ouest
Longitude d'origine (méridien central):	0,0°
Latitude d'origine (équateur):	304 800, 0 mètres
Coordonnées X, Y d'origine:	0 0000
Fusée d'échelle:	0,9999
0 1 2 km 1:20 000	

Sources	
Données	Classification du réseau routier supérieur
Données	Cote d'excavation des réseaux hydroélectriques
Données	Déclinaison magnétique
Données	Courbes de niveau
Données	Notes/autres géographiques
Données	Photographies aériennes à l'échelle de 1:40 000
Données	Photographies aériennes à l'échelle de 1:40 000
Crédits	
Réalisation	Direction générale de l'information géographique
© Gouvernement du Québec	3 <sup>e</sup> trimestre 2003
Dépot légal	Bibliothèque nationale du Québec

Organisme		Date	
Ministère des transports		04	
Hydro-Québec		1990	
Commission géologique du Canada		2003	
Photographies aériennes		2000	
Commission de topographie du Québec		04	
Ministère des Ressources naturelles et de la Faune		2000	