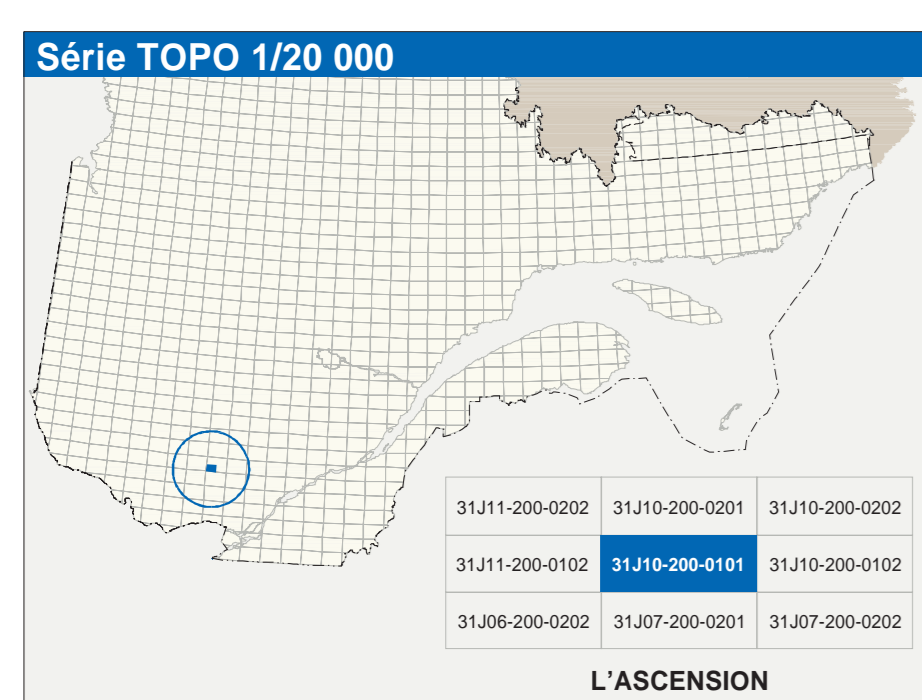
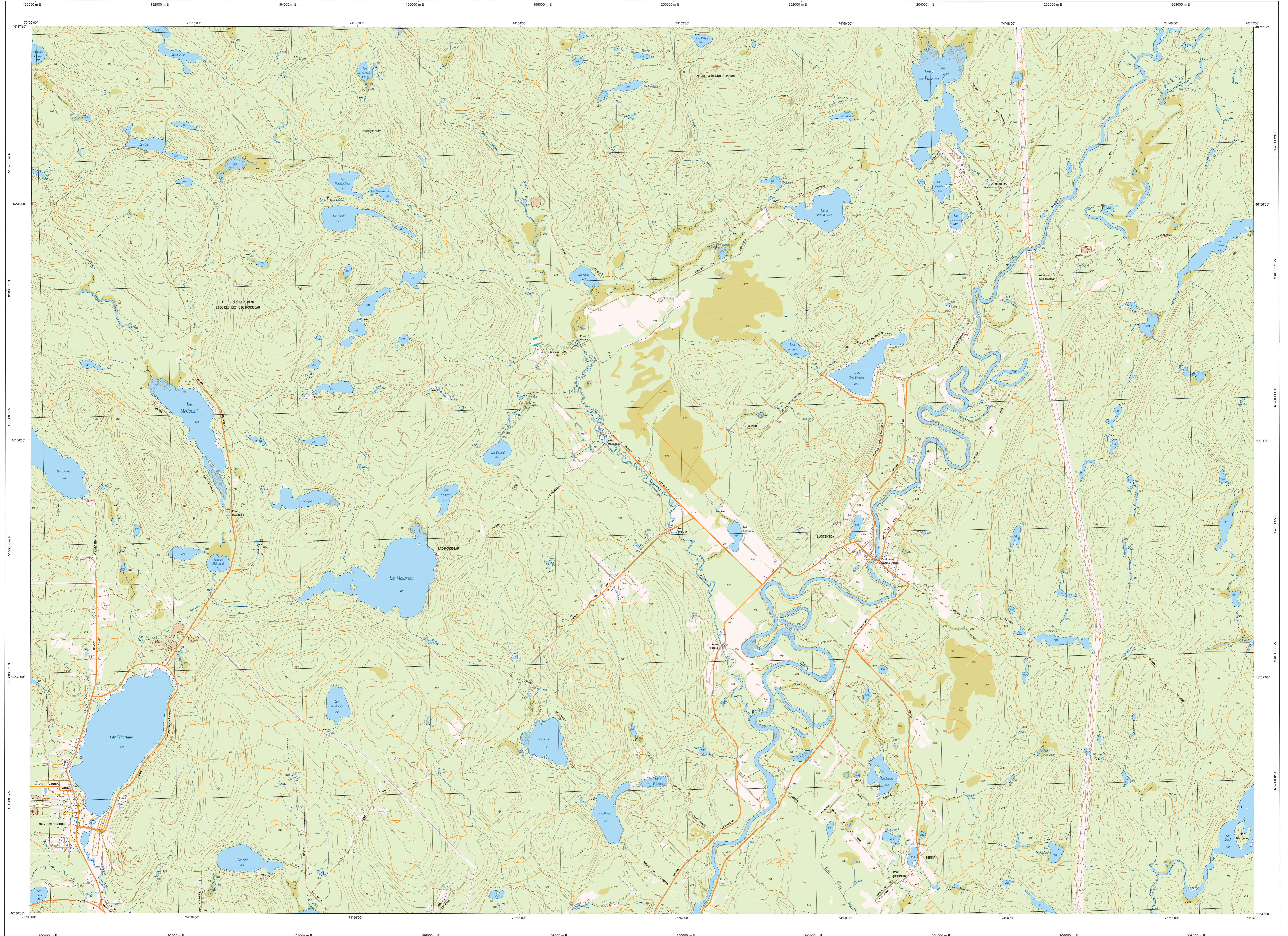


L'ASCENSION

31J10-200-0101



Hydrographie	Modèles	Végétation

Infrastructure de transport	Autres

Habitation, équipement, exploitation	Frontières

Metadonnées
Échelle: CR80
Système de référence géodésique: NAD83, compatible avec le système mondial WGS84
Projection cartographique: Métrique transverse modifiée MTM, zone de 7, système de coordonnées planes du Québec (SCQPS), fuseau 8
Origine des altitudes: Équivalence des courbes de niveau: 10 mètres
Déclinaison magnétique au centre de la feuille en 2003: 19°12' ouest
Variation annuelle: 2,2' vers l'est
Coordonnées géographiques au centre de la feuille: 48°33'43" nord 74°52'30" ouest
Longitude d'origine (équateur): 73°20' ouest
Latitude d'origine (équateur): 0,0°
Coordonnées X, Y d'origine: 300 000, 0 mètres
Facteur d'échelle: 0,9999

Sources	Organisme	Date
Classification du réseau routier supérieur	Ministère des transports	nd
Cote d'exploitation des données hydrologiques	Hydro-Québec	1990
Déclaration magistrale	Commission géologique du Canada	2003
Cartes de hauteur	Photogrammétrie aérospatiale	2000
Nomenclature géographique	Commission de toponymie du Québec	nd
Photogrammétrie aérospatiale à l'échelle de 1:40 000	Ministère des Ressources naturelles et de la Faune	2000

Crédits
Réalisation: Directeur générale de l'information géographique
© Gouvernement du Québec, 7 mars 2003
Débit légal - Bibliothèque nationale du Québec

31J10-200-0101