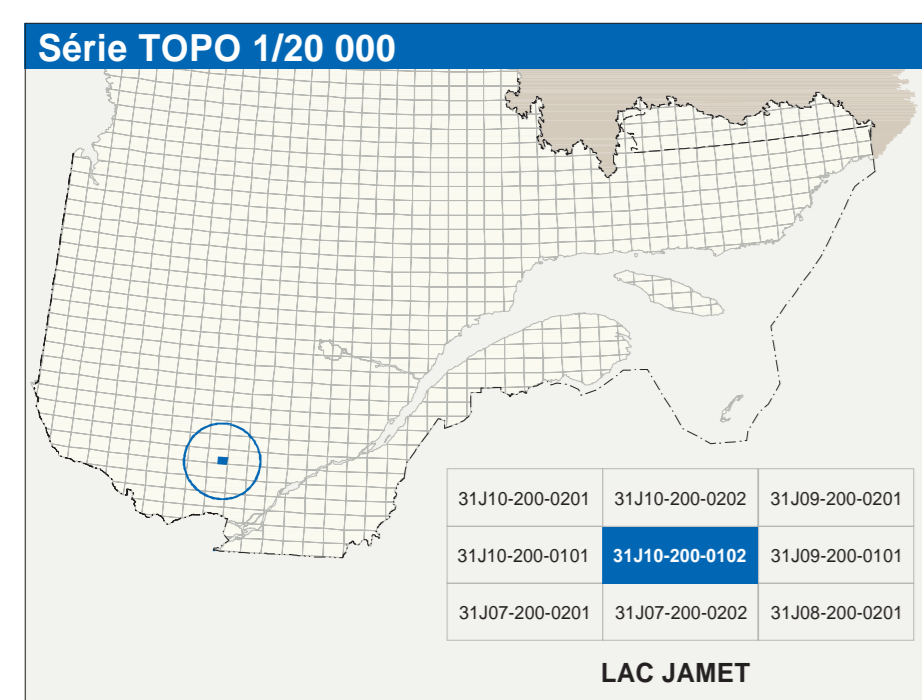
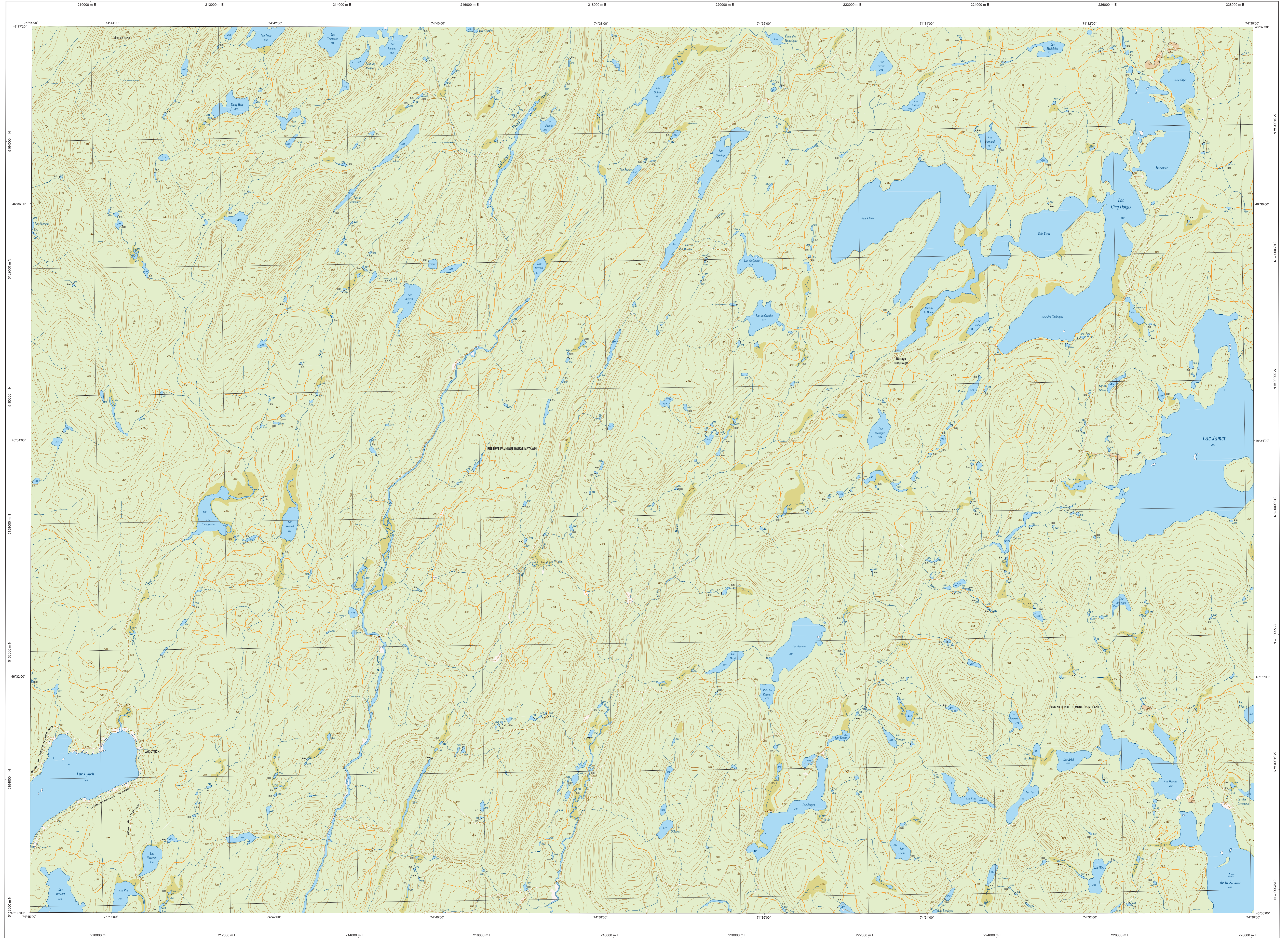


LAC JAMET

31J10-200-0102



Hydrographie	
	Cours d'eau; cours d'eau intermittent
	Lac, mare, réservoir hydroélectrique
	Plaine inondée; milieu humide
	Chenal, ripiole, écoule
	Quai; canal sèche
	Quai; pont de passage, travois, plan
	Braie-rampe; estacade
	Canal; écluse
	Barrière, barrage hydroélectrique; barrage de casier
	Conduite forcée; glissoire; buse
Modèles	
	Courbe de niveau; métrasse; intermédiaire; point coté
	Estacade; décrochement; défilé; butte
Végétation	
	Milieu forestier; végétation
	Pente; roche

Infrastructure de transport	
	Réseau routier (classification MTQ)
	Autoroute
	Road nationale, route régionale, route collective, route locale, route d'accès aux ressources; pavée; non pavée
	Réseau routier (classification MRN)
	Rue; chemin; camionnable; pont; non pavé
	Voie de communication; en construction; abandonnée
	Chemin non camionnable
	Autres
	Pont; pont couvert; pont d'épandage
	Passerelle; tunnel
	Mur de soutènement; écran anti-bruit
	Talus de remblai; talus de déblai
	Voie ferrée; hydrobus; aéroport
	Plate d'atterrissage; piste; non pavée
	Ligne de transport; pylône; poste de distribution d'électricité
	Pylône; tour; tour de télécommunication

Habitation, équipement, exploitation	
	Bâtiment; en construction; en ruines; maison mobile; chalet
	Site; site
	Parc; de stationnement; publique
	Terrain de jeu; piscine; publique
	Centre de ski alpin; remontée mécanique
	Plein; terrain de golf; piste zoologique
	Terrain de camping; site-parc; base militaire
	Cour de véhicules hors d'usage; cour d'entreposage de matériaux
	Convoyeur; Inlet; bois; réservoir de surface
	Étang d'épuration; seuil d'emboulement sanitaire
	Barre d'équipement; centrale
	Mara à ciel ouvert; amas; dalle
	Zone non cartographiée
Frontières	
	Frontière internationale
	Frontière municipale ou territoriale
	Frontière Québec - Terre-Neuve-et-Labrador (cette frontière n'est pas définie)

Métadonnées	
Échelle: CRD80	Échelle: CRD80
Système de référence géodésique: NAD83, compatible avec le système mondial WGS84	Système de référence géodésique: NAD83, compatible avec le système mondial WGS84
Projection cartographique: Mercator transverse modifiée (MTM), zone de 7, système de coordonnées planes du Québec (SCQPS), feuille 4	Projection cartographique: Mercator transverse modifiée (MTM), zone de 7, système de coordonnées planes du Québec (SCQPS), feuille 4
Origine des altitudes: Équidistance des courbes de niveau	Origine des altitudes: Équidistance des courbes de niveau
Déclinaison magnétique au centre de la feuille en 2023: 19°30' ouest	Déclinaison magnétique au centre de la feuille en 2023: 19°30' ouest
Variation annuelle: 2,3' vers l'est	Variation annuelle: 2,3' vers l'est
Construction géométrique au centre de la feuille: Longueur d'origine (métrage central): 69 399,000 mètres	Construction géométrique au centre de la feuille: Longueur d'origine (métrage central): 69 399,000 mètres
Latitude d'origine (équateur): 46°33'42" nord	Latitude d'origine (équateur): 46°33'42" nord
Longitude d'origine (équateur): 74°37'30" ouest	Longitude d'origine (équateur): 74°37'30" ouest
Coordonnées X, Y d'origine: 300 000, 0 mètres	Coordonnées X, Y d'origine: 300 000, 0 mètres
Facteur d'échelle: 0,99999	Facteur d'échelle: 0,99999
(1 cm sur la carte équivaut à 20 000 cm sur le terrain, soit 200 mètres)	
1/20 000	

Sources	
Classification du réseau routier supérieur	Ministère des transports
Cote d'exploitation des données hydrologiques	Hydro-Québec
Déclinaison magnétique	Commission géologique du Canada
Cartes de niveau	Projet géométrique
Nomenclature géographique	Commission de toponymie du Québec
Photographies aériennes à l'échelle de 1:40 000	Ministère des Ressources naturelles et de la Faune
Crédits	
Réalisation: Directeur général de l'information géographique	
© Gouvernement du Québec, 7 février 2023	
Droits légaux - Bibliothèque nationale du Québec	