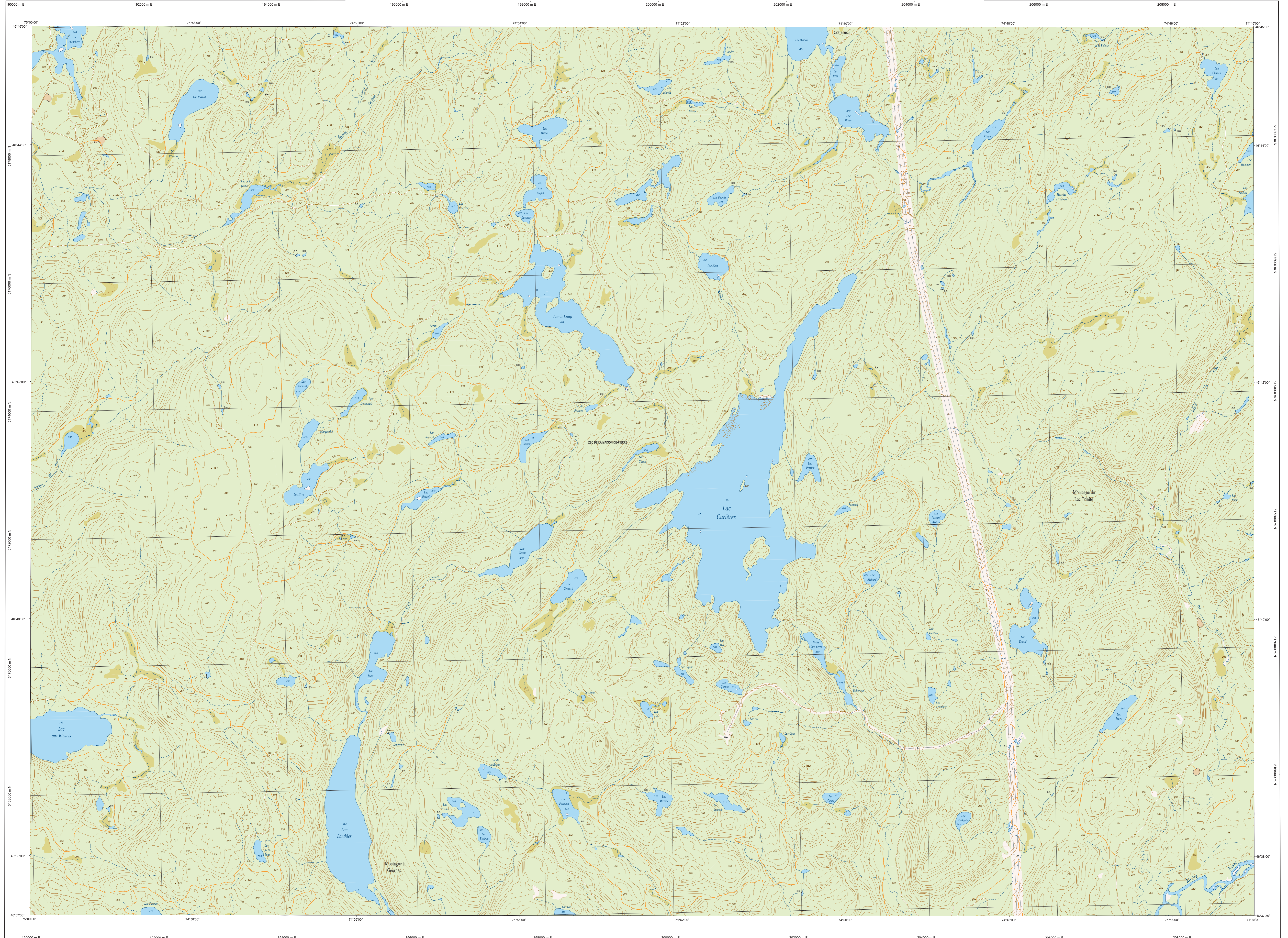
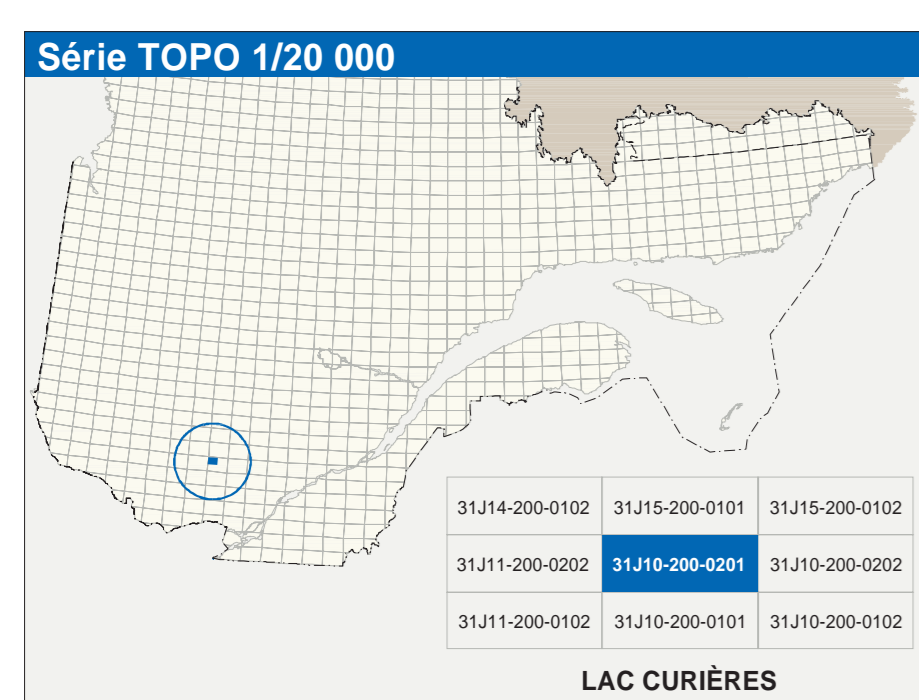


# LAC CURIÈRES

31J10-200-0201



31J10-200-0201



Hydrographie	Coût d'eau
	Coût d'eau: cours d'eau intermittent
	Lac, mare, réservoir hydroélectrique
	Plaine inondée, milieu humide
	Chêne, marais, éouil
	Gué, cote sèche
	Quai, pont de planches, traverse, planer
	Bascule, ponton, passerelle
	Canal, écluse
	Barrage, barrage hydroélectrique, barrage de castor
	Cordoue, tronçonneuse, buse
Modèle	Courbe de niveau
	Courbe de niveau métrique, intermédiaire, point coté
	Eker, décrochement défilé fluvial
Végétation	Altitude
	Altitude cotée, vergé
	Pente, vers

Infrastructure de transport	Réseau routier (classification MNQ)
	Autoroute
	Route nationale, route régionale, route collective
	Route locale, route d'accès aux ressources, piste, non pavée
	Rue, chemin commutable - pavé, non pavé
	Voie de communication - en construction, abandonnée
	Chemin non commutable
Autres	Pont, pont couvert, pont d'ajustement
	Passerelle, tunnel
	Mur de soutènement, écran anti-butut
	Talus de remblai, talus de déblai
	Voie ferrée, hydrobase, atterrage
	Piste d'atterrissage - pavée, non pavée
	Ligne de transport, pylône, poste de distribution d'électricité
	Pipeline, bus, tour de télécommunication

Habitation, équipement, exploitation	Frontières
	Frontière internationale
	Frontière interprovinciale ou interterritoriale
	Frontière Québec - Terre-Neuve-et-Labrador (cette frontière n'est pas définitive)

Métadonnées	Échelle
Surface de référence géodésique: NAD83, compatible avec le système mondial WGS84	Échelle: GR50
Système de référence géodésique: NAD83, compatible avec le système mondial WGS84	NAD83, compatible avec le système mondial WGS84
Projection cartographique: Système de coordonnées planes du Québec (SCQPD), fuseau 8	Métadonnées modifiées (MTRM) - zone de 3° système de coordonnées planes du Québec (SCQPD), fuseau 8
Origine des altitudes: Équidistance des courbes de niveau: 10 mètres	CG2008 (Niveau moyen des mers)
Déclinaison magnétique au centre de la feuille en 2005: 10°13' ouest	Déclinaison magnétique au centre de la feuille en 2005: 10°13' ouest
Variation annuelle: 2,3 vers l'est	Variation annuelle: 2,3 vers l'est
Coordonnées géographiques au centre de la feuille: 48°41'15" nord 74°52'30" ouest	Coordonnées géographiques au centre de la feuille: 48°41'15" nord 74°52'30" ouest
Longueur d'origine (équateur): 73720 mètres	Longueur d'origine (équateur): 73720 mètres
Latitude d'origine (équateur): 0,0°	Latitude d'origine (équateur): 0,0°
Coordonnées X, Y d'origine: 304 300, 0 mètres	Coordonnées X, Y d'origine: 304 300, 0 mètres
Facteur d'échelle: 6,9999	Facteur d'échelle: 6,9999

Sources	Organisme	Date
Classification du réseau routier supérieur	Ministère des transports	nd
Coût d'exploitation des réservoirs hydroélectriques	Hydro-Québec	1990
Déclinaison magnétique	Commission géologique du Canada	2003
Courbes de niveau	Photogrammétrie aérienne à l'échelle de 1:60 000	1986
Nomenclature géographique	Commission de toponymie du Québec	nd
Photogrammétrie aérienne à l'échelle de 1:40 000	Ministère des Ressources naturelles et de la Faune	1988

Crédits
Réalisation: Direction générale de l'information géographique
© Gouvernement du Québec 2010
Dépot légal - Bibliothèque nationale du Québec