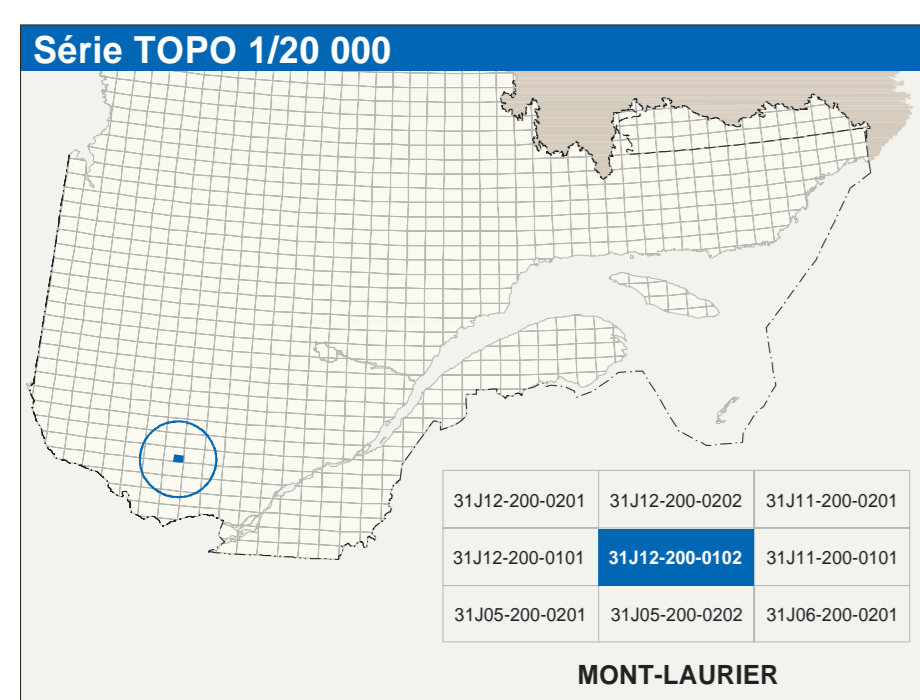
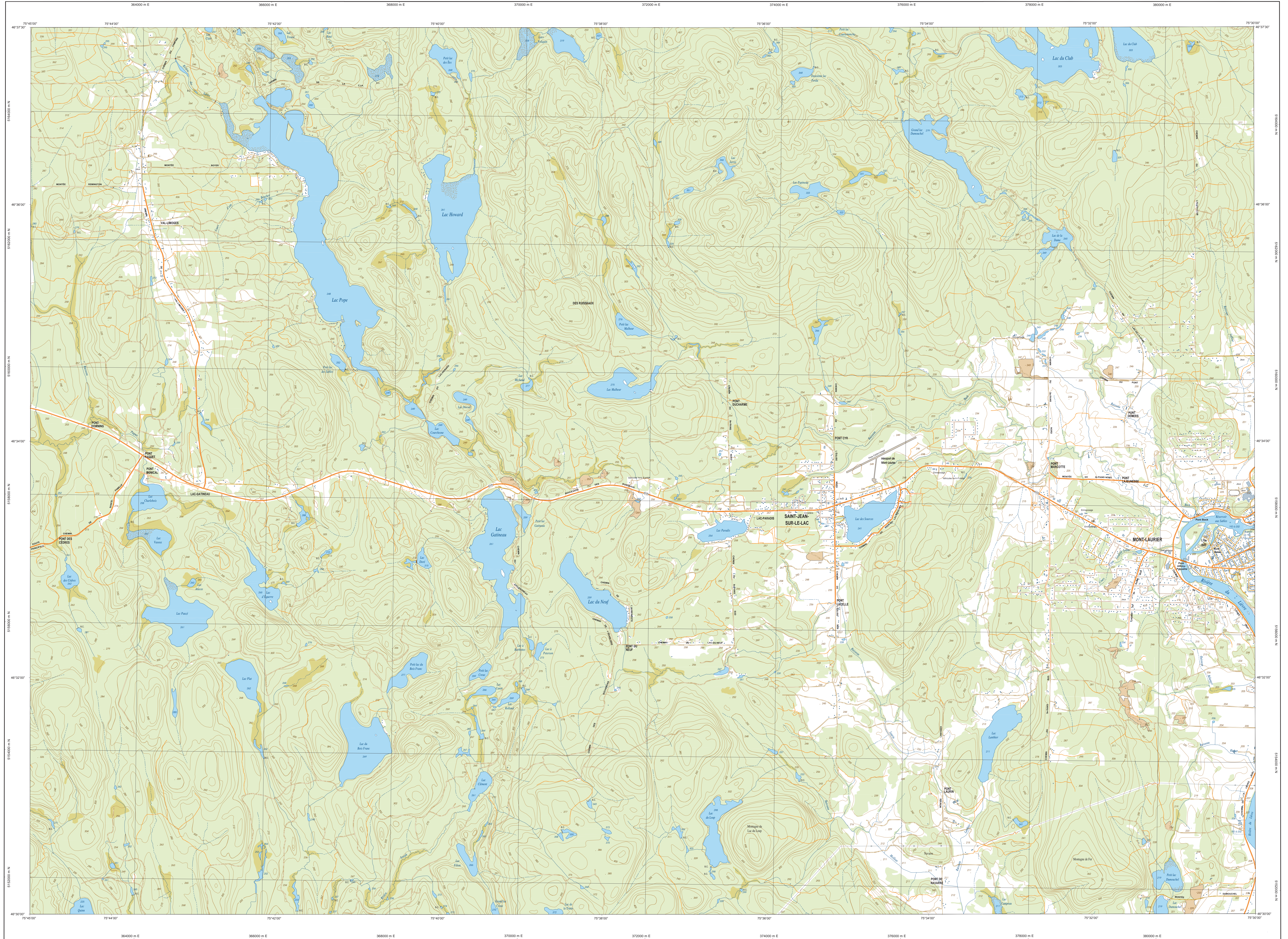


# MONT-LAURIER

31J12-200-0102



Hydrographie	
	Cours d'eau; cours d'eau intermittent
	Lac; mare; réservoir hydroélectrique
	Plaine; marais; marais humide
	Chute; rapide; écueil
	Quai; barrage; barrage; traversin; phare
	Bris-lames; estacade
	Canal; écluse
	Barrage; barrage hydroélectrique; barrage de castor
	Conduite forcée; glissoire; buse
Modèle	
	Courbe de niveau; maillage; intermédiaire; point coté
	Esker; décrochement; défilé fluvial
Végétation	
	Milieu boisé; verger
	Pendule; talaie

Infrastructure de transport	
	Réseau routier (classification MTD)
	Autoroute
	Road nationale, route régionale, route collective, route locale, route d'accès aux ressources; pavée; non pavée
	Réseau routier (classification MRN)
	Rue; chemin; communication; voie; non pavée
	Voie de communication - en construction; abandonnée
	Chemin non cadastré
Autres	
	Pont; pont couvert; pont d'ajoutage
	Passerelle; tunnel
	Mur de soutènement; écran anti-but
	Talus de remblai; talus de déblai
	Voie ferrée; hydrobus; aéroport
	Plas d'atterrissage; piste; non pavée
	Passerelle; ponton; ponton de distribution d'électricité
	Pipeline; tuyau; tuyau de communication

Habitat, équipement, exploitation	
	Bâtiment, en construction, en ruines; maison mobile; tente
	Sans: aile
	Parc de stationnement; cimetières
	Terrain de jeu; piscine publique
	Cour de jeu; aire de jeux; aire de jeux mécanique
	Place; terrain de golf; piste motoneige
	Terrain de camping; site-parc; base militaire
	Cour de véhicules hors d'usage; cour d'emplacement de matériaux
	Compteur; brûleur à bois; réservoir de surface
	Étang d'épuration; lieu d'enfouissement sanitaire
	Banc; déversoir; caniveau
	Mine à ciel ouvert; amas; tas
	Zone non cartographiée
Frontières	
	Frontière internationale
	Frontière intermunicipale ou interrégionale
	Frontière Québec - Terre-Neuve-et-Labrador (cette frontière n'est pas définie)

Métadonnées	
Surface de référence géodésique:	Ellipsoïde GRS80
Système de référence géodésique:	NAD83, compatible avec le système mondial WGS84
Méthode de mesure:	Méthode triangulaire moderne (MTM), zone de 3 <sup>e</sup> ordre de coordonnées planes du Québec (SCAP2), fuseau 9
Projection:	Projection conique
Origine des altitudes:	10 mètres
Équidistance des courbes de niveau:	10 mètres
Déclinaison magnétique au centre de la feuille en 2021:	14°39' ouest
Variation annuelle:	1,8 vers est
Coordonnées géographiques:	48°32'45" nord 75°37'30" ouest
Coordonnées géographiques au centre de la feuille:	48°32'45" nord 75°37'30" ouest
Longitude d'origine (méridien central):	75°30' ouest
Latitude d'origine (équateur):	0,0°
Coordonnées X, Y d'origine:	304 000, 0 mètres
Facteur d'échelle:	0,9999

Sources		
Classification du niveau routier supérieur:	Ministère des transports	nd
Cote d'établissement des réservoirs hydroélectriques:	Hydro-Québec	1990
Données géographiques:	Commission géologique du Canada	2003
Données de terrain:	Photogrammétrie aérienne	2005
Nomenclature géographique:	Commission de toponymie du Québec	nd
Photogrammes aériens à l'échelle de 1:40 000:	Ministère des Ressources naturelles et de la Faune	2000

Crédits	
Réalisation:	Direction générale de l'information géographique
© Gouvernement du Québec:	3 <sup>e</sup> trimestre 2003
Dépot légal:	Bibliothèque nationale du Québec

31J12-200-0102