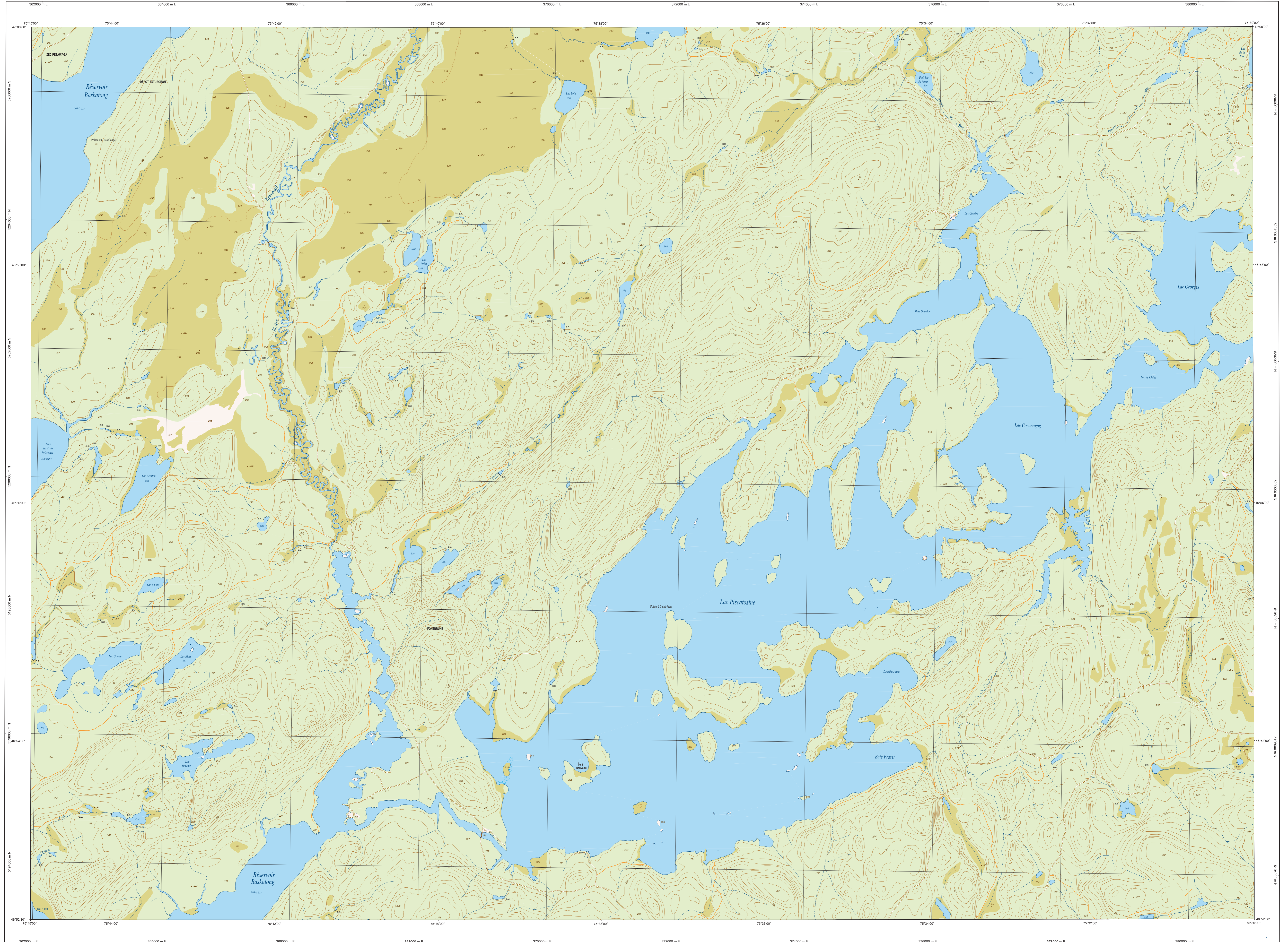
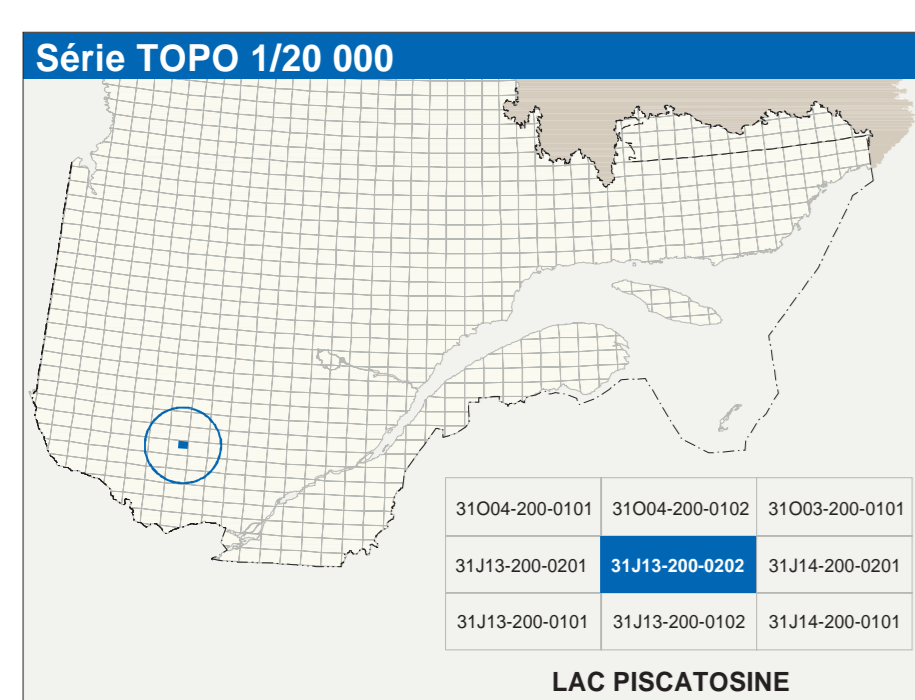


LAC PISCATOSINE

31J13-200-0202



31J13-200-0202



Hydrographie

	Cours d'eau, cours d'eau intermittent
	Lac, mare, réservoir hydroélectrique
	Plaine inondée; milieu humide
	Chute, rapide, écoule
	Gut; canal sèche
	Quai, pont de piédoncule, travée, phare
	Barrage, barrage, écluse
	Canal, éclus
	Barrage, barrage hydroélectrique; barrage de castor
	Conduite forcée, gisère; buse

Modèle

	Courbe de niveau; mètre; intermédiaire; pour coté
	Ester, éboulement; dépôt; fossate

Végétation

	Milieu boisé; vergé
	Prairie; tache

Infrastructure de transport

Réseau routier (classification MTC)

	GSD
	STD

Réseau routier (classification MRN)

	Rue, chemin carrossable; pavé; non pavé
	Voie de communication; en construction; abandonnée
	Chemin non carrossable

Autres

	Pont, pont couvert; pont d'épave
	Passerelle; viaduc
	Mur de soutènement; écran anti-bulw
	Talus de remblai; talus de déblai
	Voie ferrée; hydrobase, aéroport
	Piste d'atterrissage; pavée; non pavée
	Ligne de transport; paléon; poste de distribution d'électricité
	Pylône; tour; tour de télécommunication

Habitation, équipement, exploitation

	Bâtiment, en construction, en ruine; maison mobile, niche
	Sens; site
	Parc de stationnement; cimetière
	Terrain de jeu; piscine publique
	Centre de ski alpin; remontée mécanique
	Piste, terrain de golf; jardin botanique
	Terrain de camping; site-camp; base militaire
	Cours de véhicules hors usage; cour d'entreposage de matériaux
	Convoyeur; tridex à bois; réservoir de surface
	Étang d'épuration; lieu d'entreposage sanitaire
	Banc d'embarquement; carillon
	Mine à ciel ouvert; amas, halle
	Zone non cartographiée

Frontières

	Frontière internationale
	Frontière interprovinciale ou interterritoriale
	Frontière Québec - Terre Noue de Labrador (sans frontière n'est pas délimitée)

Métadonnées

Surface de référence géodésique: NAD83, compatible avec le système mondial WGS84
 Système de référence géodésique: Métrique internationale modifiée (MIM), zone de 3^e système de coordonnées planes du Québec (SCQP), feuille 4
 Projection cartographique: UTM
 Origine des altitudes: Équivalence des courbes de niveau: 10 mètres
 Déclinaison magnétique au centre de la feuille en 2013: 14°49' ouest
 Variation annuelle: 2.1 vers l'est
 Coordonnées géographiques au centre de la feuille: 48°56'15" nord 75°37'30" ouest
 Longueur d'origine (métrique centrale): 0.0°
 Latitude d'origine (équateur): 304 800, 0 mètres
 Facteur d'échelle: 0.9999

(1 cm sur la carte équivaut à 20 000 cm sur le terrain, soit 200 mètres)

1:20 000

Sources

Classification du réseau routier supérieur: Ministère des transports, nd
 Carte d'exploitation des réseaux hydroélectriques: Hydro-Québec, 1990
 Déclinaison magnétique: Commission géologique du Canada, 2003
 Courbes de niveau: Photogrammétrie aérienne à l'échelle de 1:40 000, 1988
 Commission de topographie du Québec, nd

Non-déclinaison géométrique: Ministère des Ressources naturelles et de la Faune, 1988

Photogrammétrie aérienne à l'échelle de 1:40 000: Ministère des Ressources naturelles et de la Faune, 1988

Crédits

Réalisation: Direction générale de l'information géographique
 © Gouvernement du Québec 3^e trimestre 2003
 Dépôt légal - Bibliothèque nationale du Québec

Organisme

Ministère des transports, nd
 Hydro-Québec, 1990
 Commission géologique du Canada, 2003
 Photogrammétrie aérienne à l'échelle de 1:40 000, 1988
 Commission de topographie du Québec, nd
 Ministère des Ressources naturelles et de la Faune, 1988