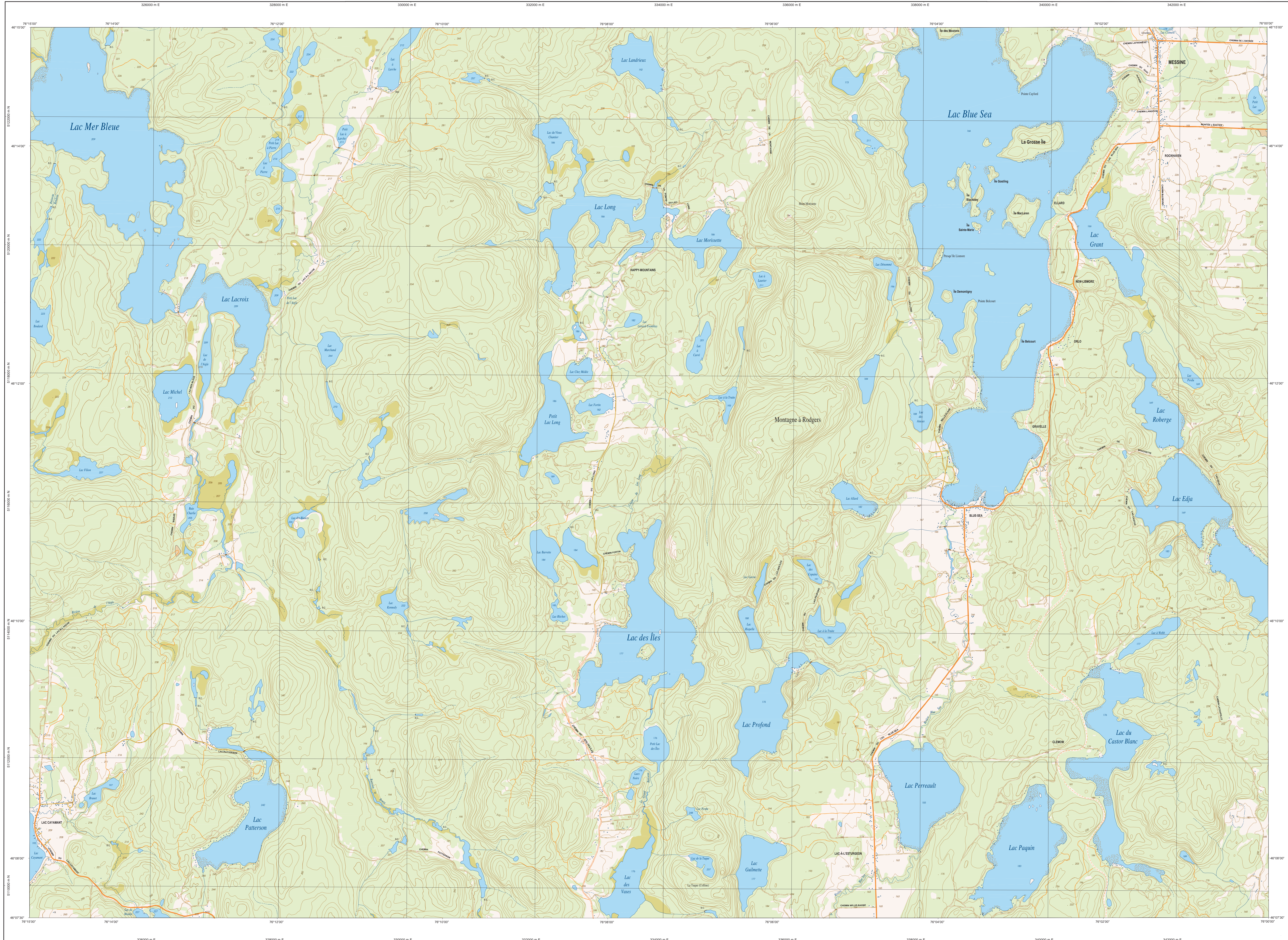


BLUE-SEA-LAKE

31K01-200-0202



31K01-200-0202

Série TOPO 1/20 000

31K08-200-0101 31K09-200-0102 31K05-200-0101
 31K01-200-0201 31K02-200-0202 31K04-200-0201
 31K03-200-0101 31K01-200-0102 31K04-200-0101

BLUE-SEA-LAKE

Hydrographie

- Cours d'eau: cours d'eau intermittent
- Lac: lac; réservoir hydroélectrique
- Plaine marécageuse, marais humides
- Chute rapide, écueil
- Quai, cale sèche
- Quai, port de plaisance, traversée, phare
- Berge, terrain escarpé
- Canal, écluse
- Barrage, barrage hydroélectrique; barrage de castor
- Conduite forcée, pipeline, tuyau

Modèles

- Courbe de niveau multicoleur; intermédiaire; point coté
- Éclair, échelle; échelle; échelle

Végétation

- Mais; blé; verges
- Prairie; herbe

Infrastructure de transport

Réseau routier (classification MRN)

- Autostade
- Route nationale, route régionale, route collective
- Route locale, route d'accès aux ressources: pavée; non pavée
- Voie de communication: en construction; abandonnée
- Chemin non carrossable

Autres

- Pont, pont couvert, pont d'épave
- Passerelle; tunnel
- Mar de quai; remorqueur; écran anti-boues
- Talus de remblai; talus de déblai
- Vase; terre; hydrobase; aéropont
- Rive d'atterrissage: pavée; non pavée
- Ligne de transport: pylône, poste de distribution d'électricité
- Popule; tour de télécommunication

Habitation, équipement, exploitation

- Station en construction, en ruine; maison mobile, tente
- Terre défrichée
- Parc de stationnement; cimetière
- Terrain de jeu; piscine publique
- Centre de ski alpin; remontée mécanique
- Plan, terrain de golf; jardin zoologique
- Terrain de camping; aire parc; base militaire
- Cour de véhicules hors d'usage; cour d'embarquement de matériaux
- Convoyeur; brûleur à bois; réservoir de surface
- Étang d'épuration; lieu d'enfouissement sanitaire
- Banc d'emport; curieux
- Mise à l'écart; aéroport; taxi
- Zone non cartographiée

Frontières

- Frontière internationale
- Frontière interprovinciale ou interterritoriale
- Frontière Québec - Terre Nouvelles/Labrador (sans frontière n°1 pas définie)

Métadonnées

Surface de référence géodésique: NAD83, compatible avec le système mondial WGS84
 Système de référence verticale: Zone de 2°, système de coordonnées planes de Québec (CSQ20), base 9
 Projection cartographique: Équidistance des courbes de niveau
 Origine des altitudes: Déclinaison magnétique au centre de la feuille en 2023
 Vocation: cartographique
 Coordonnées géographiques au centre de la feuille: 46°11'15" nord 76°07'30" ouest
 Longueur d'onde (résolution centrale): 78°02' ouest
 Latitudes d'origine (équateur): 0° 0' 0"
 Coordonnées X, Y d'origine: 324 800, 0 mètres
 Échelle: 1:20 000

(1 cm sur la carte équivaut à 20 000 cm sur le terrain, soit 200 mètres)

0 1,0 1,5 2 km

1/20 000

Sources

Données

- Classification du réseau routier supérieur: Ministère des transports, nd
- Cote d'exploitation des réservoirs hydroélectriques: Hydro-Québec, 1990
- Déclinaison magnétique: Commission géologique du Canada, 2003
- Cartes de référence: Commission géologique du Canada, 1981
- Nomenclatures géographiques: Commission de toponymie du Québec, nd
- Photographies aériennes à l'échelle de 1:40 000: Ministère des Ressources naturelles et de la Faune, 1981

Crédits

Réalisation: Direction générale de l'information géographique
 © Gouvernement du Québec, 31 mai 2023
 Dépôt légal: Bibliothèque nationale du Québec