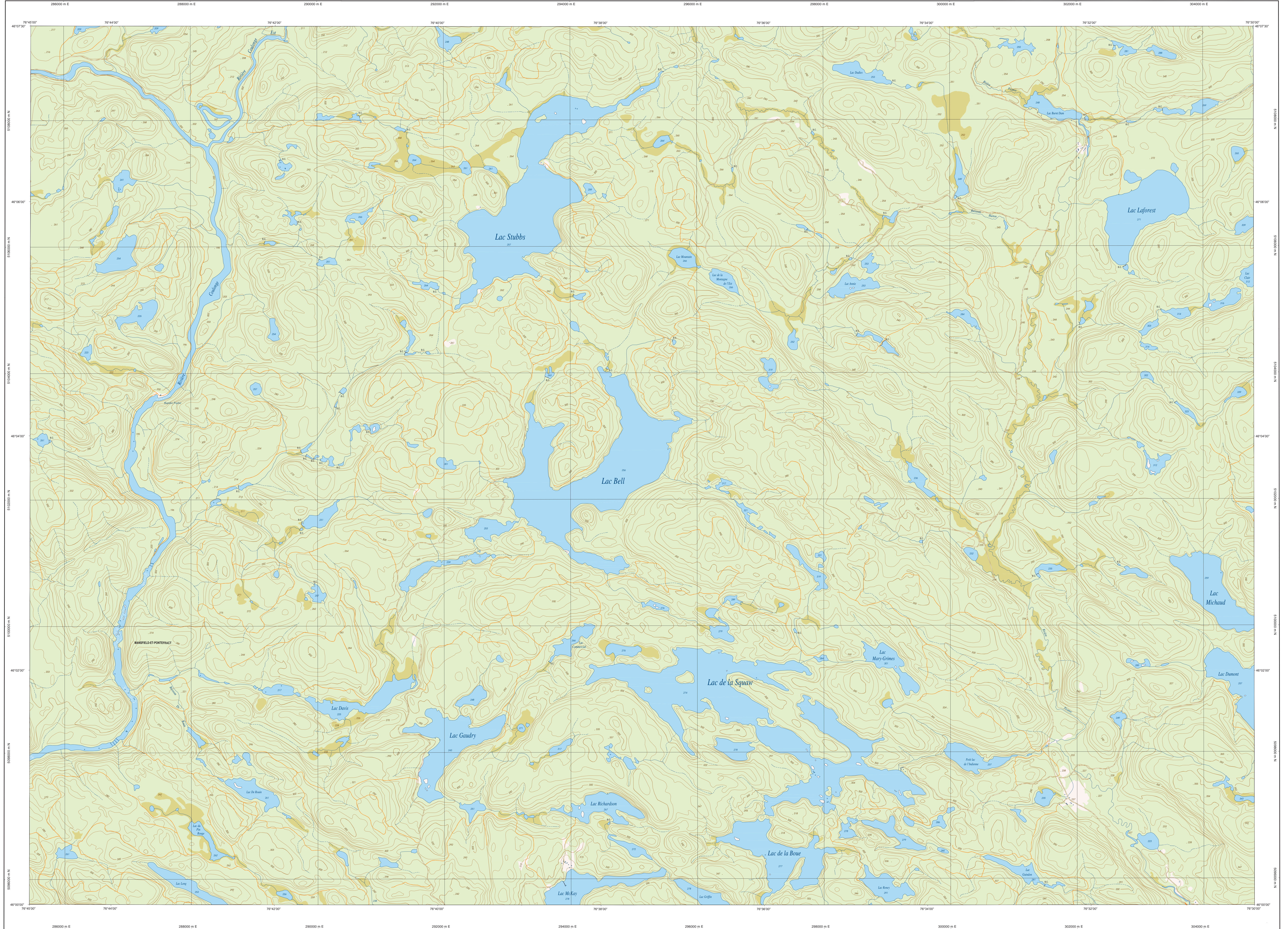
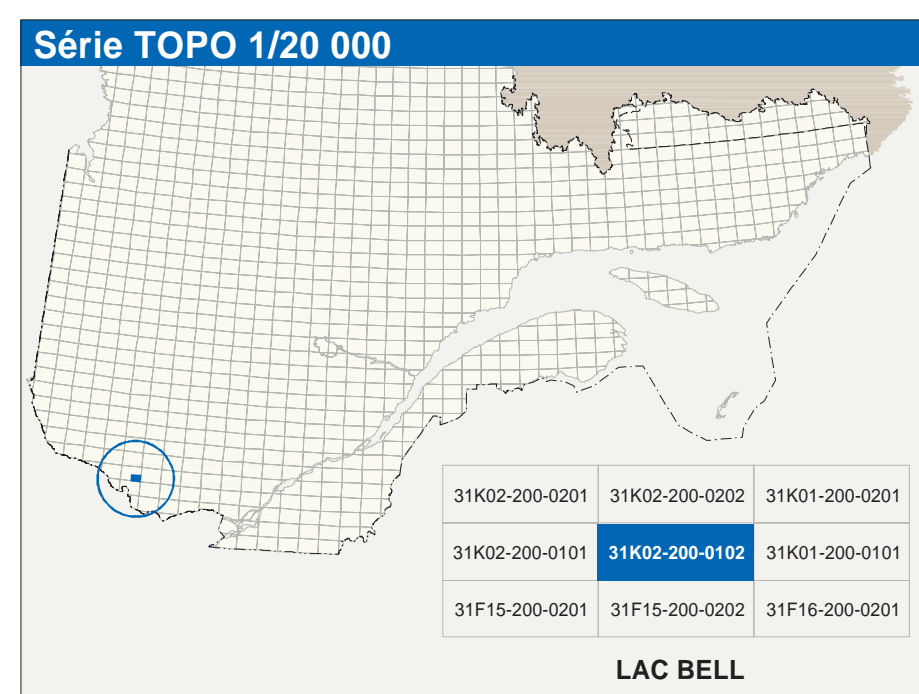


LAC BELL

31K02-200-0102



31K02-200-0102



| Hydrographie | Modèle | Vegetation |
|--------------|------------------|--------------|
| Barrage | Courbe de niveau | Milieu boisé |
| Chute | Courbe de niveau | Milieu boisé |
| Barrage | Courbe de niveau | Milieu boisé |
| Barrage | Courbe de niveau | Milieu boisé |
| Barrage | Courbe de niveau | Milieu boisé |
| Barrage | Courbe de niveau | Milieu boisé |
| Barrage | Courbe de niveau | Milieu boisé |
| Barrage | Courbe de niveau | Milieu boisé |
| Barrage | Courbe de niveau | Milieu boisé |
| Barrage | Courbe de niveau | Milieu boisé |

| Infrastructure de transport | Autres |
|------------------------------|--------|
| Route nationale | Point |
| Route régionale | Point |
| Route locale | Point |
| Route d'accès aux ressources | Point |
| Route d'accès aux ressources | Point |
| Route d'accès aux ressources | Point |
| Route d'accès aux ressources | Point |
| Route d'accès aux ressources | Point |
| Route d'accès aux ressources | Point |
| Route d'accès aux ressources | Point |

| Habitation, équipement, exploitation | Frontières |
|--------------------------------------|---------------------------------------|
| Bâtiment | Frontière internationale |
| Bâtiment | Frontière provinciale ou territoriale |
| Bâtiment | Frontière provinciale ou territoriale |
| Bâtiment | Frontière provinciale ou territoriale |
| Bâtiment | Frontière provinciale ou territoriale |
| Bâtiment | Frontière provinciale ou territoriale |
| Bâtiment | Frontière provinciale ou territoriale |
| Bâtiment | Frontière provinciale ou territoriale |
| Bâtiment | Frontière provinciale ou territoriale |
| Bâtiment | Frontière provinciale ou territoriale |

| Métadonnées | Échelle |
|---|---|
| Surface de référence géodésique: NAD83, compatible avec le système mondial WGS84 | Échelle: 1:20 000 |
| Système de référence géodésique: NAD83, compatible avec le système mondial WGS84 | Projection cartographique: Mercator transverse modifiée (UTM), zone de 18° |
| Projection cartographique: Mercator transverse modifiée (UTM), zone de 18° | Modèle numérique de terrain (MNT): zone de 30 m |
| Modèle numérique de terrain (MNT): zone de 30 m | Modèle numérique de terrain (MNT): zone de 30 m |
| Modèle numérique de terrain (MNT): zone de 30 m | Modèle numérique de terrain (MNT): zone de 30 m |
| Modèle numérique de terrain (MNT): zone de 30 m | Modèle numérique de terrain (MNT): zone de 30 m |
| Modèle numérique de terrain (MNT): zone de 30 m | Modèle numérique de terrain (MNT): zone de 30 m |
| Modèle numérique de terrain (MNT): zone de 30 m | Modèle numérique de terrain (MNT): zone de 30 m |
| Modèle numérique de terrain (MNT): zone de 30 m | Modèle numérique de terrain (MNT): zone de 30 m |
| Modèle numérique de terrain (MNT): zone de 30 m | Modèle numérique de terrain (MNT): zone de 30 m |

| Sources | Organisme | Date |
|--|--|------|
| Classification du réseau routier québécois | Ministère des transports | nd |
| Cotes d'exploitation des réservoirs hydroélectriques | Hydro-Québec | 1990 |
| Déclinaison magnétique | Commission géologique du Canada | 2003 |
| Courbes de niveau | Photogrammétrie aérotriangulaire | 1981 |
| Nomenclature géographique | Commission de toponymie du Québec | nd |
| Photogrammes aérotriangulaires | Ministère des Ressources naturelles et de la Faune | 1981 |

Crédits

Réalisation: Direction générale de l'information géographique

© Gouvernement du Québec, 3^e trimestre 2003

Déjà publié: Bibliothèque nationale du Québec

Ressources naturelles et Faune Québec