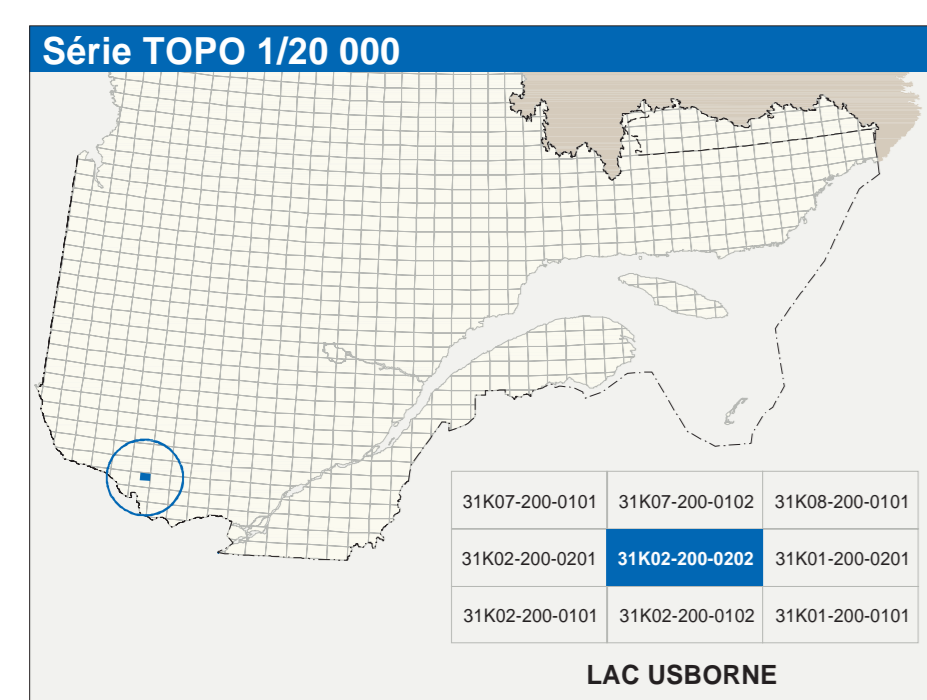
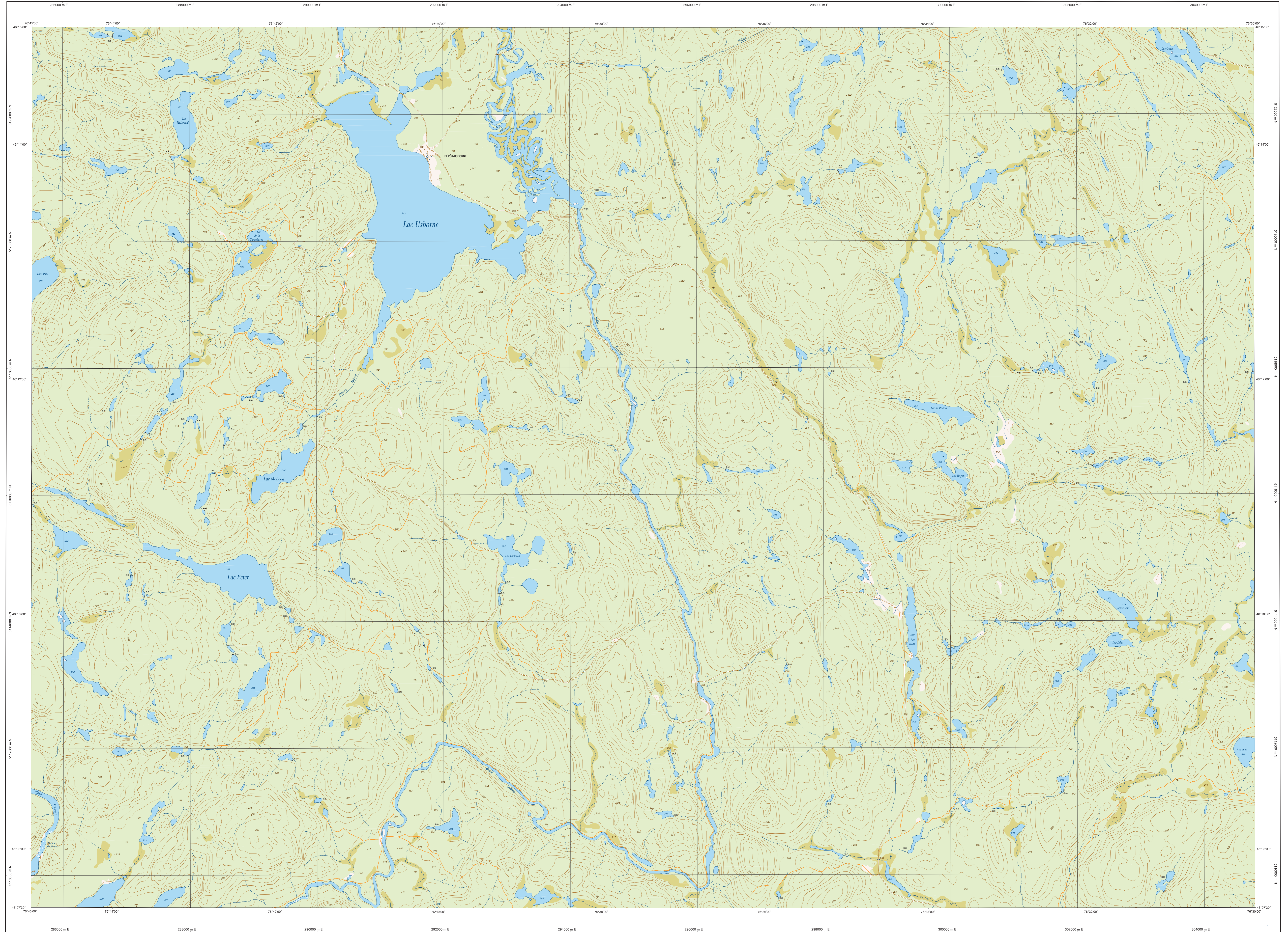


LAC USBORNE

31K02-200-0202



Hydrographie	Modèle	Végétation
Cours d'eau: cours d'eau intermittent	Cours de niveau: barrage, seuil	Milieu boisé: vergers
Lac, mare: réservoir hydroélectrique	Cours de niveau: barrage, seuil	Prairie: tige
Plaine inondée: milieu humide	Cours de niveau: barrage, seuil	
Chute, rapide, écueil	Cours de niveau: barrage, seuil	
Guit, cote sèche	Cours de niveau: barrage, seuil	
Quai, port de pesage, traverse, phare	Cours de niveau: barrage, seuil	
Bécasse, étendue	Cours de niveau: barrage, seuil	
Canal, écluse	Cours de niveau: barrage, seuil	
Barrage, barrage hydroélectrique, barrage de casier	Cours de niveau: barrage, seuil	
Conduite forcée, glissoirs, buse	Cours de niveau: barrage, seuil	

Infrastructure de transport	Réseau routier (classification MRN)	Autres
Réseau routier (classification MRN)	Réseau routier (classification MRN)	Pont, pont couvert, pont d'étagement
Autoroute	Réseau routier (classification MRN)	Passerelle: tunnel
Route nationale, route régionale, route collective	Réseau routier (classification MRN)	Mur de soutènement, écran anti-bruit
Route locale, route d'accès aux ressources: pavée, non pavée	Réseau routier (classification MRN)	Talus de remblai, talus de déblai
Voie de communication: en construction, abandonnée	Réseau routier (classification MRN)	Voie fermée: hydrobase, aéroport
Chemin non carrossable	Réseau routier (classification MRN)	Piste d'atterrissage: pavée, non pavée
Pont, pont couvert, pont d'étagement	Réseau routier (classification MRN)	Ligne de transport: pylône, poteau de distribution d'électricité
Passerelle: tunnel	Réseau routier (classification MRN)	Piquet: tour, tour de télécommunication
Mur de soutènement, écran anti-bruit	Réseau routier (classification MRN)	
Talus de remblai, talus de déblai	Réseau routier (classification MRN)	
Voie fermée: hydrobase, aéroport	Réseau routier (classification MRN)	
Piste d'atterrissage: pavée, non pavée	Réseau routier (classification MRN)	
Ligne de transport: pylône, poteau de distribution d'électricité	Réseau routier (classification MRN)	
Piquet: tour, tour de télécommunication	Réseau routier (classification MRN)	

Habitation, équipement, exploitation	Frontières
Habitation, équipement, exploitation	Frontières
Bâtiment, en construction, en ruines, maison mobile, flèche	Frontières
Ferme, étable	Frontières
Parc de stationnement: collectif	Frontières
Terrain de jeu: piscine publique	Frontières
Centre de ski alpin, remonte mécanique	Frontières
Plage, terrain de golf, jardin zoologique	Frontières
Terrain de camping, aire d'arrêt, base militaire	Frontières
Cour de véhicules hors d'usage, cour d'entreposage de matériaux	Frontières
Conventeur, brèche à bois, réservoir de surface	Frontières
Étang d'épuration: ley d'entreposage sansaies	Frontières
Banc d'épuration: caniveau	Frontières
Muret, mur d'arrêt, anse, table	Frontières
Zone non cartographiée	Frontières
Frontière internationale	Frontières
Frontière interprovinciale ou interterritoriale	Frontières
Frontière Québec - Terre-Neuve-et-Labrador (sans frontière n'est pas délimitée)	Frontières

Métadonnées	Éléments
Cartes de référence géodésique:	Échelle: 62500
Système de référence géodésique:	NAD83, compatible avec le système mondial WGS84
Projection cartographique:	Mercator transverse modifiée (MTM), zone de 3°, système de coordonnées planes du Québec (SICQ), datum: GCG028 (Niveau moyen des mers)
Origine des altitudes:	Équidistance des courbes de niveau: 10 mètres
Équidistance des courbes de niveau:	Déclinaison magnétique au centre de la feuille en 2022: 13°42' ouest
Déclinaison magnétique au centre de la feuille en 2022:	Variation annuelle: 1.1° vers l'est
Variation annuelle:	Coordonnées géographiques au centre de la feuille: 48°11'15" nord 78°37'30" ouest
Coordonnées géographiques au centre de la feuille:	Longitude d'origine (méridien central): 78°30' ouest
Longitude d'origine (méridien central):	Latitude d'origine (parallèle): 51°0'
Latitude d'origine (parallèle):	Coordonnées X, Y d'origine: 504 800, 6 mètres
Coordonnées X, Y d'origine:	Facteur d'échelle: 0.9999

Sources	Organisme	Date
Classification du réseau routier	Ministère des transports	nd
Cote d'exploitation des réservoirs hydroélectriques	Hydro-Québec	1990
Déclinaison magnétique	Commission géologique du Canada	2003
Courbes de niveau	Photogrammétrie aérienne	1981
Nomenclature géographique	Commission de toponymie du Québec	nd
Photogrammétrie aérienne	Mémoire des Ressources naturelles et de la Faune	1981

Crédits
 Réalisation: Direction générale de l'information géographique
 © Gouvernement du Québec, 7^e trimestre 2003
 Dépôt légal: Bibliothèque nationale du Québec

Ressources naturelles et Faune Québec

31K02-200-0202