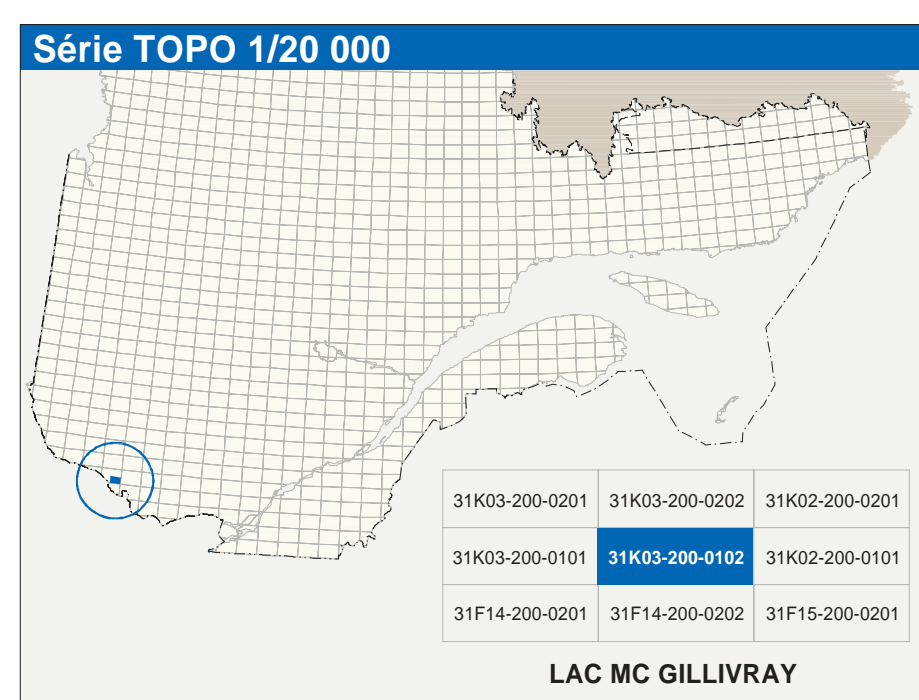
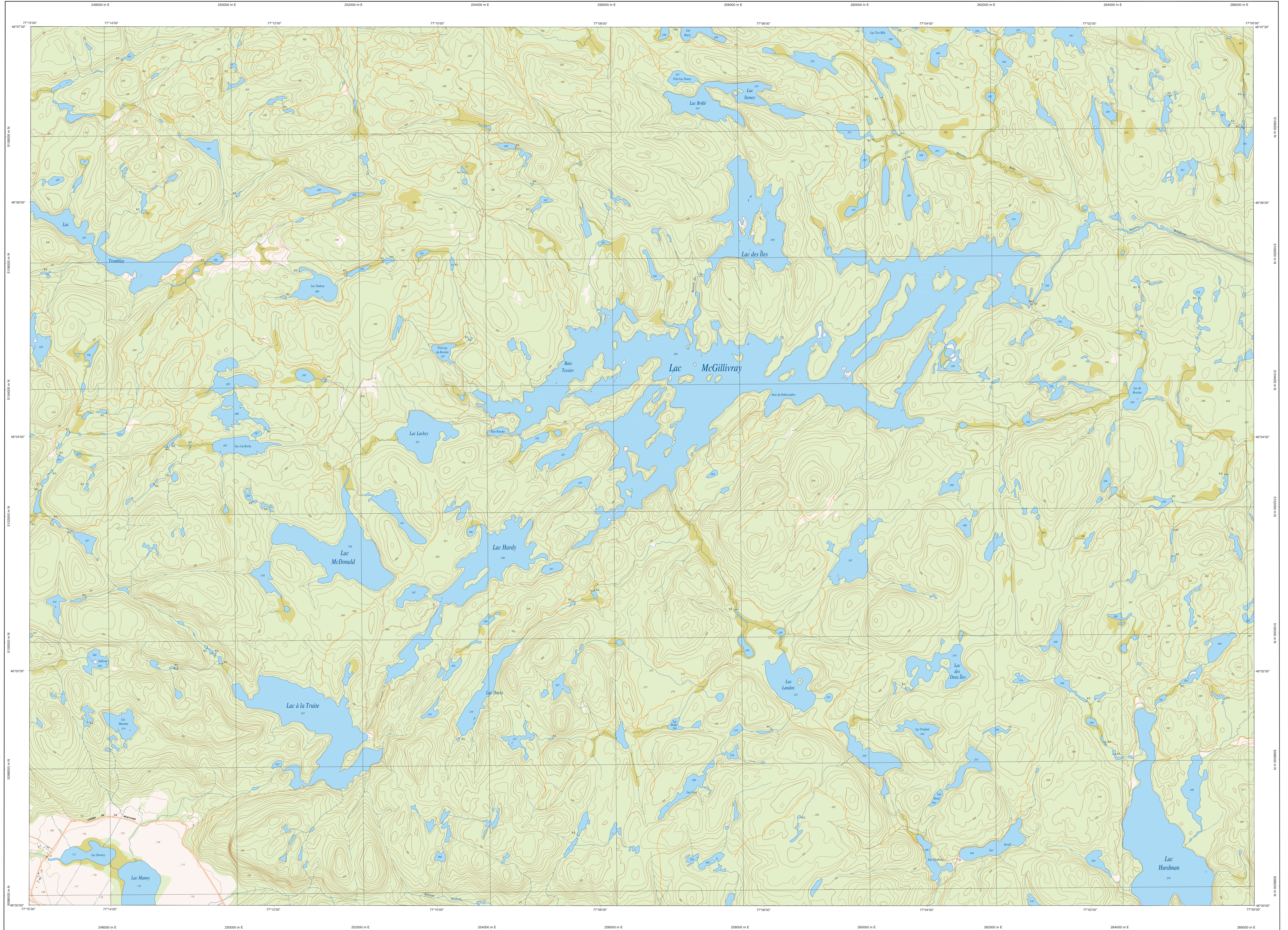


# LAC MC GILLIVRAY

31K03-200-0102



**Hydrographie**

	Cours d'eau: cours d'eau intermittent
	Lac, mare: réservoir hydroélectrique
	Plaine inondée; niveau humide
	Chute, rapide, écueil
	Quai; cale sèche
	Quai; port de plaisance; traverse; pile
	Écluses; écluses
	Canal; écluses
	Barrage; barrage hydroélectrique; barrage de casier
	Conduite forcée; glissoirs; buses

**Modèle**

	Courbe de niveau; maillage; intermédiaire; point coté
	Estier; décrochement; dépôt dérivé

**Végétation**

	Milieu boisé; vergé
	Prairie; haye

**Infrastructure de transport**

Réseau routier (classification MTQ)

	Autoroute
	Route nationale, route régionale, route collective, route locale, route d'accès aux ressources: pavée, non pavée
	Chemin carrossable: pavé, non pavé
	Voie de communication: en construction; abandonnée
	Chemin non carrossable

**Autres**

	Pont, pont couvert; pont d'élargissement
	Pressoir; barrage
	Mur de soutènement; écran anti-barrage
	Talus de remblai; talus de déblai
	Vois fermés; hydroliens; aéroport
	Pièce d'atterrissage: pavée; non pavée
	Ligne de transport; pylône, poteau de distribution d'électricité
	Pipeline; tuyau; tuyau de télécommunication

**Habitat, équipement, exploitation**

	Site/lot: en construction, en ruine; maison mobile, huche
	Terre: sol
	Parc de stationnement; coiné
	Terrain de jeu; piscine publique
	Centre de ski alpin; remontée mécanique
	Puits; puits de gout; puits zoologique
	Terrain de camping; aire d'arrêt; base militaire
	Cour de véhicules hors d'usage; cour d'entreposage de matériaux
	Conroyeur; broyeur à bois; réservoir de surface
	Étang d'épuration; lieu d'enfouissement sanitaire
	Barricade; rempart; casernes
	Mur à ciel ouvert; clôture, haie
	Zone non cartographiée

**Frontières**

	Frontière internationale
	Frontière interprovinciale ou interétatique
	Frontière Québec - Terre Neuve et Labrador (sans frontière d'État pas délimitée)

**Métadonnées**

Éléments CRS80	Éléments CRS80
NADES compatible avec le système mondial WGS84	NADES compatible avec le système mondial WGS84
Métrique: système métrique; MTRM; zone de 3 <sup>e</sup> système de coordonnées planaires du Québec (CGQ3), Sphère 3	Métrique: système métrique; MTRM; zone de 3 <sup>e</sup> système de coordonnées planaires du Québec (CGQ3), Sphère 3
Équidistance des courbes de niveau	10 mètres
Déclinaison magnétique au centre de la feuille en 2003	13°21' ouest
Variation annuelle	0,8 vers l'est
Coordonnées géographiques au centre de la feuille	48°03'40" nord 77°07'30" ouest
Longueur d'origine (métrage cartésien)	9970 mètres
Latitude d'origine (équateur)	0,0°
Coordonnées X, Y d'origine	304 800, 0 mètres
Facteur d'échelle	0,9999

**Sources**

Classification du réseau routier supérieur	Hydro-Québec
Cote d'exploitation des ressources hydroélectriques	Commission géologique du Canada
Déclinaison magnétique	Prognooses géomagnétiques à l'échelle de 1:60 000
Courbes de niveau	Commission de topographie du Québec
Nomenclature géographique	Ministère des Ressources naturelles et de la Faune
Photographies aériennes à l'échelle de 1:60 000	

**Données**

Classification du réseau routier supérieur	Hydro-Québec
Cote d'exploitation des ressources hydroélectriques	Commission géologique du Canada
Déclinaison magnétique	Prognooses géomagnétiques à l'échelle de 1:60 000
Courbes de niveau	Commission de topographie du Québec
Nomenclature géographique	Ministère des Ressources naturelles et de la Faune
Photographies aériennes à l'échelle de 1:60 000	

**Organisme**

Ministère des transports	1900
Hydro-Québec	2003
Commission géologique du Canada	1981
Prognooses géomagnétiques à l'échelle de 1:60 000	1981
Commission de topographie du Québec	1981

**Date**

1900
2003
1981
1981
1981

**Crédits**

Direction générale de l'information géographique
© Gouvernement du Québec, 3 <sup>e</sup> trimestre 2003
Déjà publié - Bibliothèque nationale du Québec

**Crédits**

Direction générale de l'information géographique
© Gouvernement du Québec, 3 <sup>e</sup> trimestre 2003
Déjà publié - Bibliothèque nationale du Québec

**Crédits**

Direction générale de l'information géographique
© Gouvernement du Québec, 3 <sup>e</sup> trimestre 2003
Déjà publié - Bibliothèque nationale du Québec

**Crédits**

Direction générale de l'information géographique
© Gouvernement du Québec, 3 <sup>e</sup> trimestre 2003
Déjà publié - Bibliothèque nationale du Québec

**Crédits**

Direction générale de l'information géographique
© Gouvernement du Québec, 3 <sup>e</sup> trimestre 2003
Déjà publié - Bibliothèque nationale du Québec

**Crédits**

Direction générale de l'information géographique
© Gouvernement du Québec, 3 <sup>e</sup> trimestre 2003
Déjà publié - Bibliothèque nationale du Québec

**Crédits**

Direction générale de l'information géographique
© Gouvernement du Québec, 3 <sup>e</sup> trimestre 2003
Déjà publié - Bibliothèque nationale du Québec

31K03-200-0102