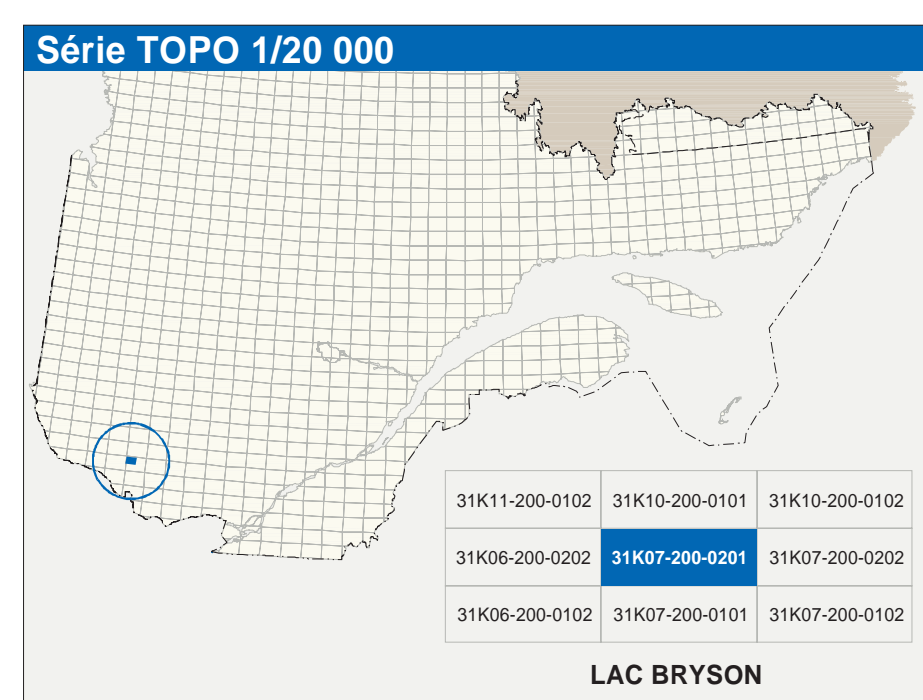
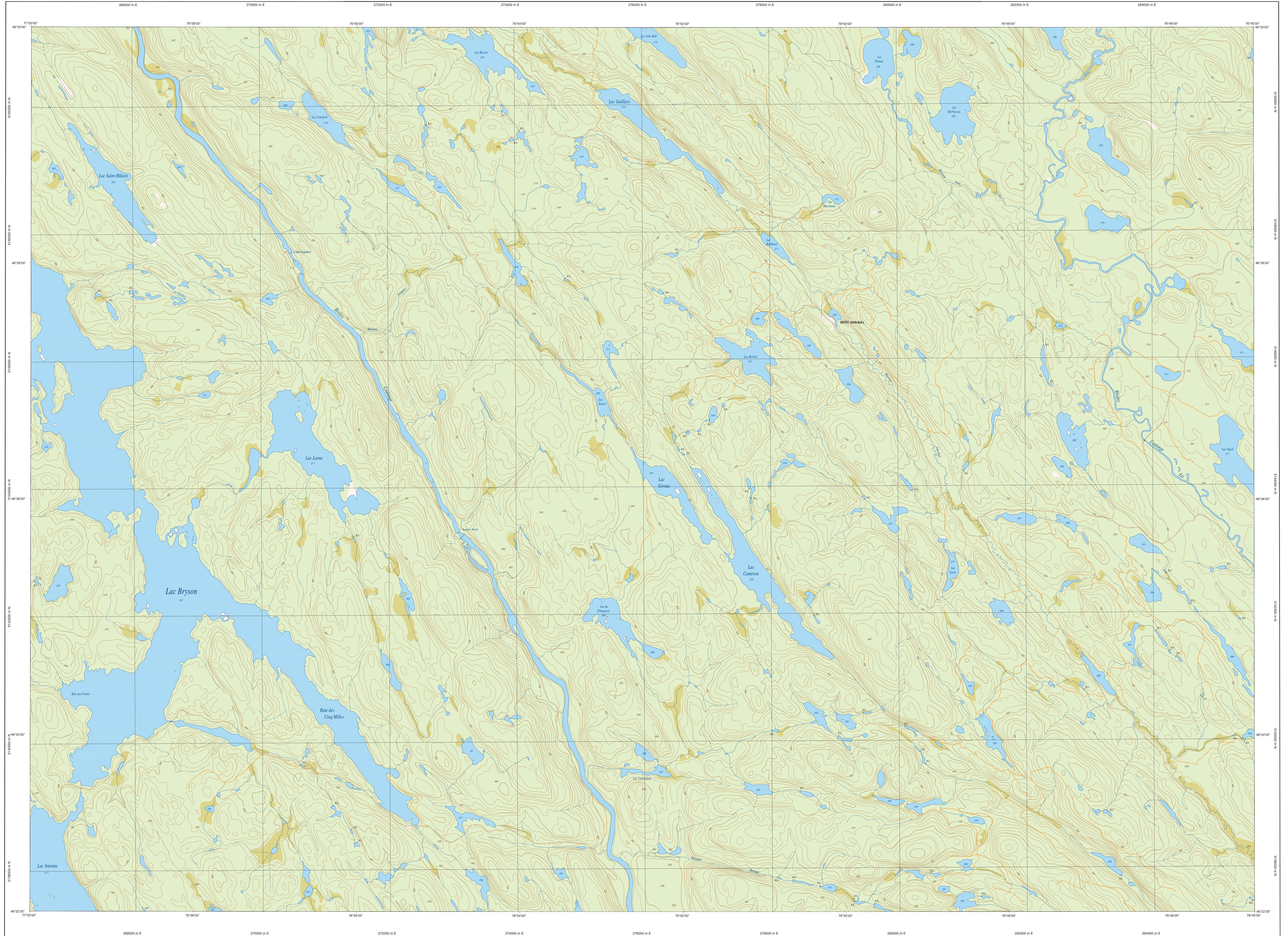


LAC BRYSON

31K07-200-0201



Hydrographie	
	Chute d'eau, cours d'eau intermittent
	Lac, mare, réservoir hydroélectrique
	Plaine inondée; milieu humide
	Chute, rapide, goulet
	Géot. cote sèche
	Quai, port de plaisance, traverse, phare
	Bras-arme, estacade
	Canal, écluse
	Barrière, barrage hydroélectrique; barrage de contour
	Conduite forée, glissière, buse
Modèle	
	Croûte de niveau maladroite; intermédiaire; point-collé
	Estacade; déboisement; dépôt de débris
Végétation	
	Milieu boisé; vergé
	Pénurie; tache

Infrastructure de transport	
	Réseau routier (classification MTD)
	Autosoute
	Route nationale, route régionale, route collective, route locale, route d'accès aux ressources; pavée; non pavée
	Réseau routier (classification MRN)
	Rue, chemin, camionnade; pavé; non pavé
	Voie de communication; en construction; abandonnée
	Chemin non camionnade
Autres	
	Pont, pont couvert, pont d'éclatement
	Passerelle, ferme
	Mar de nivellement; écran anti-bruit
	Talus de remblai; talus de déblai
	Voie fermée; hydrobase; aéroport
	Piste d'atterrissage; pavée; non pavée
	Ligne de transport, pylône, poste de distribution d'électricité
	Pipeline; tour, tour de télécommunication

Habitat, équipement, exploitation	
	Bâtiment, en construction, en ruines, maison mobile, fiche
	Sensé, site
	Parc de stationnement; cimetière
	Terrain de jeu; piscine publique
	Centre de ski alpin; remorque mécanique
	Plais, terrain de golf; jardin zoologique
	Terrain de camping; club-privé; base militaire
	Cour de véhicules hors d'usage; cour d'entreposage de matériaux
	Convoiyeur, brûleur à bois; réservoir de matériaux
	Étang d'aération; lieu d'entassement sanitaire
	Rue; d'import; centrale
	Mine à ciel ouvert; usine, usine
	Zone non cartographiée
Frontières	
	Frontière internationale
	Frontière interprovinciale ou interterritoriale
	Frontière Québec - Terre Inuite et caribou (cette frontière n'est pas définie)

Métadonnées	
Échelle: GRSS0	Équipement, en construction, en ruines, maison mobile, fiche
Système de référence géodésique: NAD83, compatible avec le système mondial WGS84	Sensé, site
Modèle de référence: modèle (RTM) - zone de 3 ^e ordre de coordonnées planes du Québec (SCQD), base 8	Parc de stationnement; cimetière
Projection cartographique: CCQ-028 (Niveau moyen des mers)	Terrain de jeu; piscine publique
Origine des altitudes: Équidistance des courbes de niveau: 10 mètres	Centre de ski alpin; remorque mécanique
Déclinaison magnétique au centre de la feuille en 2023: 1° 17' 42" ouest	Plais, terrain de golf; jardin zoologique
Variation annuelle: 0,07 minutes	Terrain de camping; club-privé; base militaire
Coordonnées géographiques au centre de la feuille: 48°26'13" nord 78°52'30" ouest	Cour de véhicules hors d'usage; cour d'entreposage de matériaux
Longitude d'origine (indiqué carté): 78°52'30" ouest	Convoiyeur, brûleur à bois; réservoir de matériaux
Latitude d'origine (équateur): 48°26'13" nord	Étang d'aération; lieu d'entassement sanitaire
Coordonnées X, Y d'origine: 304 800, 0 mètres	Rue; d'import; centrale
Recteur d'échelle: 0,9999	Mine à ciel ouvert; usine, usine
	Zone non cartographiée

Sources		
Classification du réseau routier supérieur:	Ministère des transports	nd
Cote d'exploitation des réservoirs hydroélectriques:	Hydro-Québec	1990
Déclinaison magnétique:	Commission géologique du Canada	2003
Courbes de niveau:	Photographies aériennes à l'échelle de 1:60 000	1981
Nomenclature géographique:	Commission de toponymie du Québec	nd
Photographies aériennes à l'échelle de 1:60 000:	Ministère des Ressources naturelles et de la Faune	1981
Crédits		
Realisation: Direction générale de l'information géographique		
© Gouvernement du Québec: 3 ^e trimestre 2003		
Dépot légal: Bibliothèque nationale du Québec		

31K07-200-0201