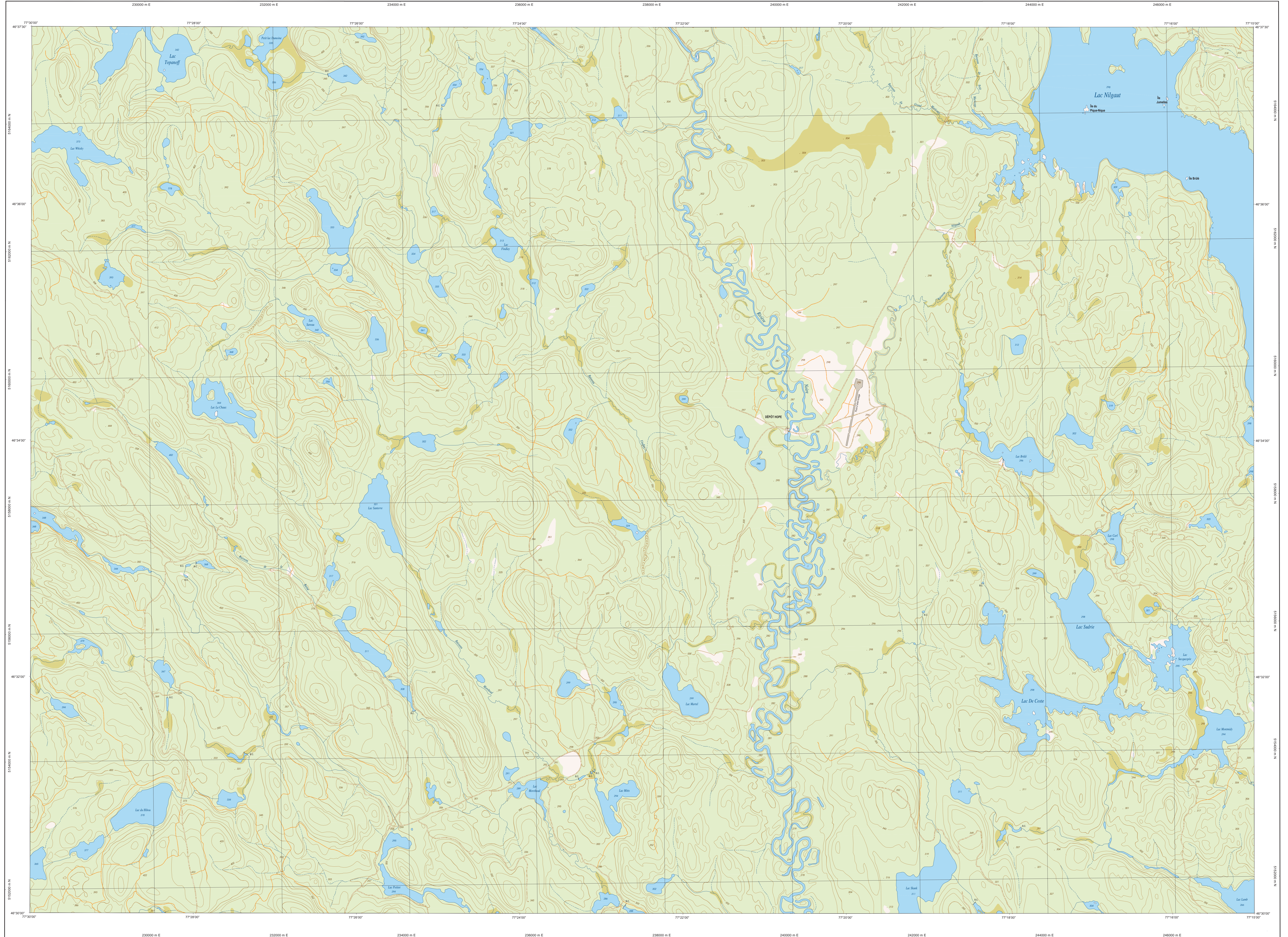
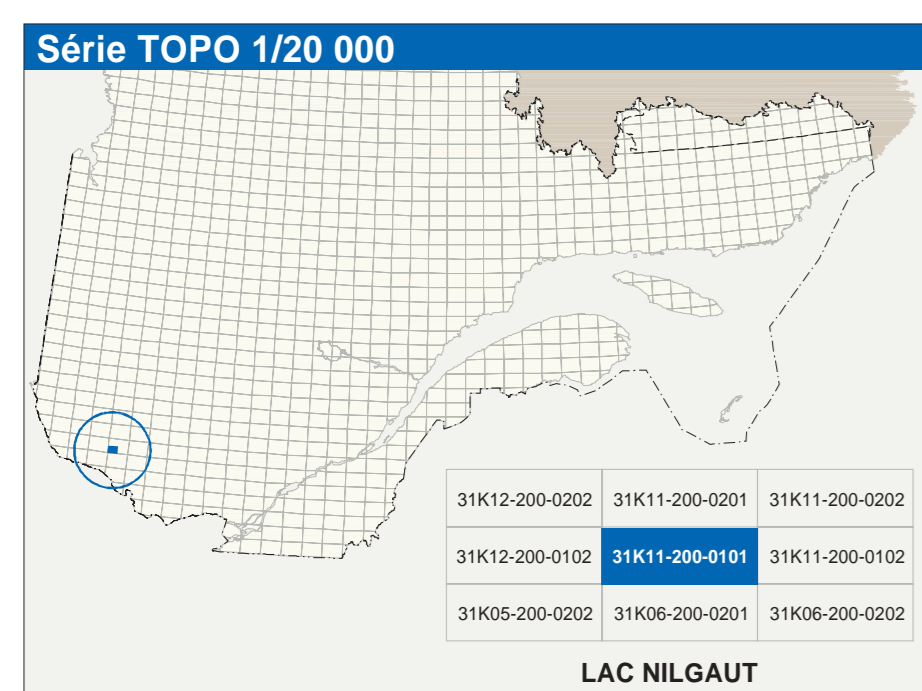


# LAC NILGAUT

31K11-200-0101



31K11-200-0101



**Hydrographie**

	Cours d'eau: cours d'eau intermittent
	Lac, mare, réservoir hydroélectrique
	Planes inondés: milles humides
	Chua, rapide, écoule
	Gât: sâle sèche
	Quai, pont de passerelle, travée, plan
	Brûle herbes, étangs secs
	Canal: éoluse
	Barrage, barrage hydroélectrique, barrage de castor
	Conduite forcée, glissoire, buse

**Modèle**

	Cuvette de niveau, marécage, intermédiaire, point rose
	Estac, décrochement, dépôt fluvial

**Végétation**

	Milieu forestier, veigar
	Pénurie, tache

**Infrastructure de transport**

**Réseau routier (classification MTQ)**

	Autoroute
	Route nationale, route régionale, route collective, route locale, route d'accès aux ressources: pavée, non pavée

**Réseau routier (classification MRN)**

	Rue, chemin, carrossable: pavé, non pavé
	Voie de communication: en construction, abandonnée
	Chemin non carrossable

**Autres**

	Pont, pont couvert, pont d'étagement
	Passerelle, tunnel
	Mur de soutènement, écran ventifort
	Talus de remblai, talus de déblai
	Voie ferrée, hydrobase, aéroport
	Plate d'atterrissage: pavée, non pavée
	Ligne de transport, système, poste de distribution d'électricité
	Pipeline: tuyau, dérivation, communication

**Habitation, équipement, exploitation**

	Bâtiment en construction, en ruines, maison mobile, tache
	Sema, site
	Parc de stationnement: cimetière
	Terrain de jeu, piscine publique
	Centre de ski alpin, remorque mécanique
	Parc, terrain de golf, parc zoologique
	Terrain de camping, site-parc: base militaire
	Cour de véhicules hors d'usage, cour d'entassement de matériaux
	Convoyeur, trémie à bois, réservoir de surface
	Étang d'épuration, seuil d'embouement sanitaire
	Banc d'embarcad, canotier
	Mara à ciel ouvert, mines, tache
	Zone non cartographiée

**Frontières**

	Frontière internationale
	Frontière interprovinciale ou interterritoriale
	Frontière Québec - Territoire Nord-Est québécois (cette frontière n'est pas délimitée)

**Métadonnées**

Surface de référence géodésique: NAD83, compatible avec le système mondial WGS84  
 Système de référence géodésique: Système de coordonnées planes du Québec (SCQPS), format 9  
 Projection cartographique: COV2025 (Niveau moyen des mers)  
 Origine des altitudes: Équidistance des courbes de niveau  
 Centre de référence au centre de la feuille en 2025: 13°25' ouest, 1°07' vers l'est  
 Déclinaison magnétique au centre de la feuille: 46°33' nord, 77°22'30" ouest  
 Variation annuelle: 0,57  
 Constante géomagnétique au centre de la feuille: 300 000, 0 mètres  
 Longueur d'origine (équateur): 0,57  
 Coordonnées X, Y d'origine: 300 000, 0 mètres  
 Facteur d'échelle: 0,99999

(1 cm sur la carte équivaut à 20 000 cm sur le terrain, soit 200 mètres)  
 0 1,0 1,5 2,0 m  
 1/20 000

**Sources**

Données	Organisme	Date
Classification du réseau routier supérieur	Ministère des transports	nd
Cote d'exploitation des ressources hydroélectriques	Hydro-Québec	1990
Déclinaison magnétique	Commission géologique du Canada	2003
Courbes de niveau	Projet géométrique	à l'échelle de 1:40 000
Nomenclature géographique	Commission de toponymie du Québec	1981
Photographies aériennes à l'échelle de 1:40 000	Ministère des Ressources naturelles et de la Faune	1981

**Crédits**  
 Réalisation: Direction générale de l'information géographique  
 © Gouvernement du Québec, 3<sup>e</sup> trimestre 2003  
 Débit légal - Bibliothèque nationale du Québec

