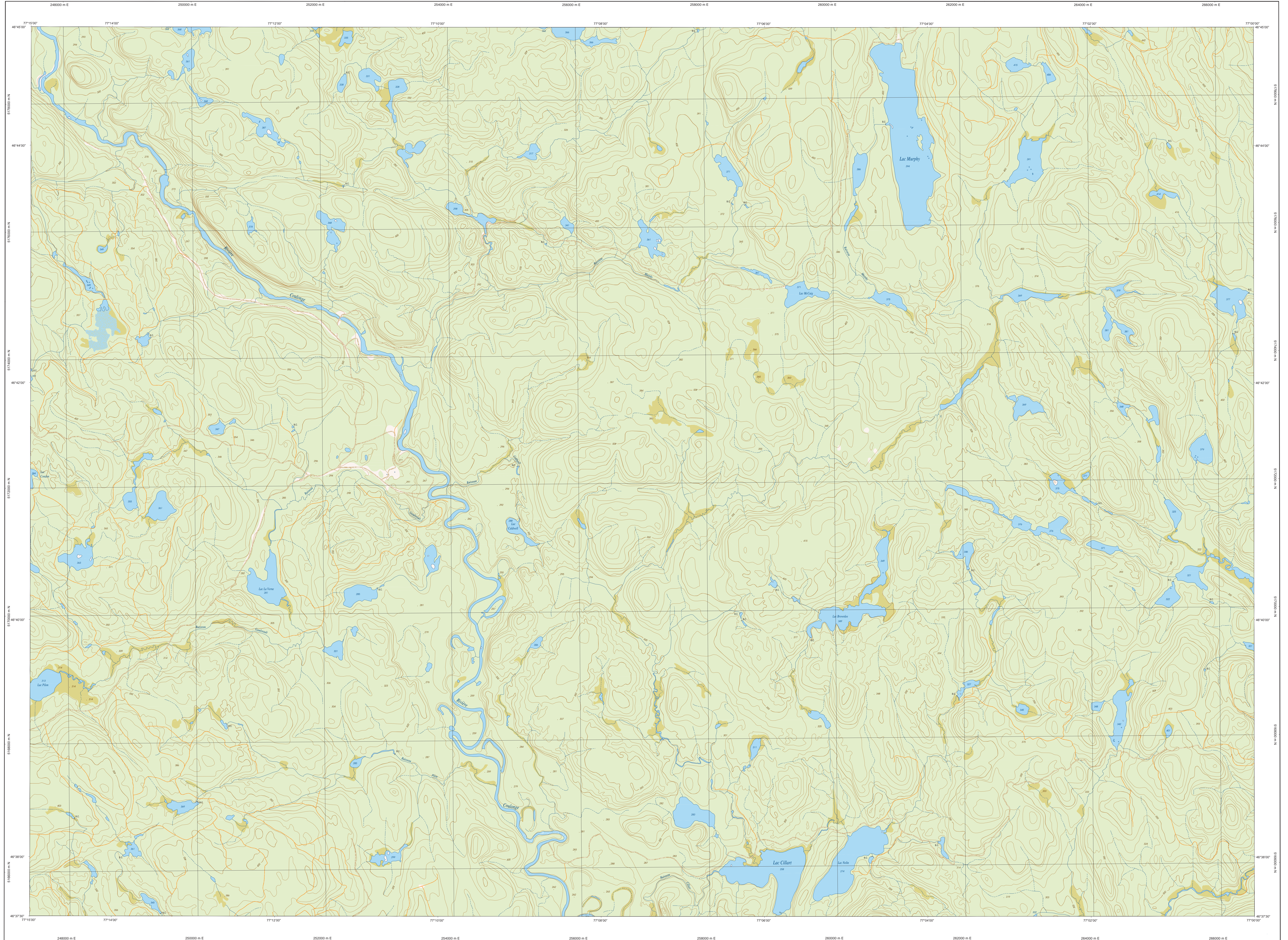
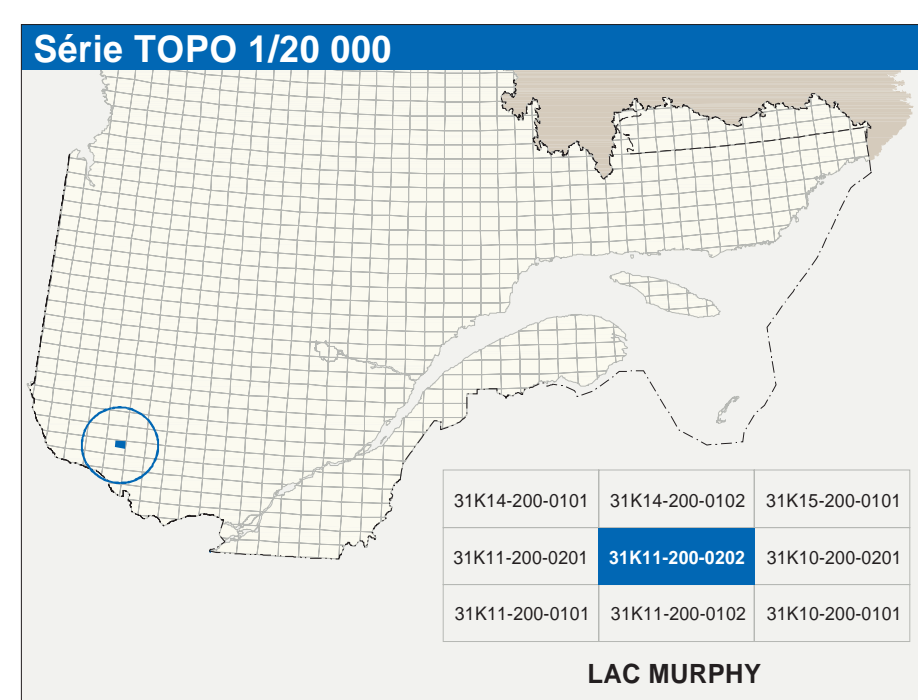


LAC MURPHY

31K11-200-0202



31K11-200-0202



Hydrographie

	Cours d'eau, cours d'eau intermittent
	Lac, mare, réservoir hydroélectrique
	Plaine inondée, milieu humide
	Chute, rapide, écouil
	Guit, cote sèche
	Quai, port de plaisance, traverse, plan
	Barrage, barrage hydroélectrique
	Barrage, barrage hydroélectrique, barrage de castor
	Conduite forcée, glissoire, tuse

Modèle

	Courbe de niveau, médiane, intermédiaire, point coté
	Exter, décrochement, dépôt fluvial

Végétation

	Milieu boisé, vierge
	Pénurie, taie

Infrastructure de transport

Réseau routier (classification MTG)

	Route nationale, route régionale, route collection
	Route locale, route d'accès aux ressources: pavée, non pavée

Réseau routier (classification MRN)

	Rue, chemin, carrossable: pavé, non pavé
	Vieie de communication: en construction, abandonnée
	Chemin non carrossable

Autres

	Pont, pont couvert, pont d'épiage
	Passerelle, tunnel
	Mar de quaiement, écran anti-bruit
	Talus de remblai, talus de déblai
	Voie ferrée, hydrobas, aéroport
	Plais d'atterrissage: pavée, non pavée
	Ligne de transport, pylône, poste de distribution d'électricité
	Pipette, tour, tour de télécommunication

Habitation, équipement, exploitation

	Bâtiment, en construction, en ruine, maison mobile, chaie
	Sans, site
	Parc de stationnement, cascadé
	Terrain de jeu, piscine publique
	Centre de ski alpin, remorque mécanique
	Plan, terrain de golf, piste zoologique
	Terrain de camping, site-auc: bois, rochers
	Cour de véhicules hors usage, cour d'entreposage de matériaux
	Conroyeur, brûleur à bois, réservoir de surface
	Étang d'épuration, lieu d'emboussement sanitaire
	Banc d'emport, centre
	Mise à soi, vent, aube, halie
	Zone non cartographiée

Frontières

	Frontière internationale
	Frontière interprovinciale ou interétatique
	Frontière Québec: Terre Neuve-et-Labrador (cette frontière n'est pas défensive)

Métadonnées

Échelle: GRS80	Échelle: GRS80
Surface de référence géodésique: NAD83, compatible avec le système mondial WGS84	Surface de référence géodésique: NAD83, compatible avec le système mondial WGS84
Système de référence géodésique: Métrique transverse modifiée (MTM), zone de 3°, système de coordonnées planes du Québec (CGQ2011, datum 1)	Système de référence géodésique: Métrique transverse modifiée (MTM), zone de 3°, système de coordonnées planes du Québec (CGQ2011, datum 1)
Projection cartographique: Équidistance des courbes de niveau	Projection cartographique: Équidistance des courbes de niveau
Origine des altitudes: Déclinaison magnétique au centre de la feuille (2003)	Origine des altitudes: Déclinaison magnétique au centre de la feuille (2003)
Équidistance des courbes de niveau: 10 mètres	Équidistance des courbes de niveau: 10 mètres
Déclinaison magnétique au centre de la feuille (2003): 13°37' ouest	Déclinaison magnétique au centre de la feuille (2003): 13°37' ouest
Variation annuelle: 1,2 vers l'est	Variation annuelle: 1,2 vers l'est
Coordonnées géographiques au centre de la feuille: 46°41'15" nord, 77°07'30" ouest	Coordonnées géographiques au centre de la feuille: 46°41'15" nord, 77°07'30" ouest
Longueur d'origine (métrique centrale): 28700 mètres	Longueur d'origine (métrique centrale): 28700 mètres
Latitude d'origine (équateur): 0°	Latitude d'origine (équateur): 0°
Coordonnées X, Y d'origine: 354 800, 0 mètres	Coordonnées X, Y d'origine: 354 800, 0 mètres
Facteur d'échelle: 0,9999	Facteur d'échelle: 0,9999

Sources

Classification du niveau	Organisme	Date
Classification du niveau	Ministère des transports	nd
Cote d'évaluation des réservoirs hydroélectriques	Hydro-Québec	1990
Déclinaison magnétique	Commission géologique du Canada	2003
Courbes de niveau	Photographies aériennes	1961
Nomenclature géographique	Commission de toponymie du Québec	nd
Photographies aériennes à l'échelle de 1:40 000	Ministère des Ressources naturelles et de la Faune	1961

Crédits

Réalisation: Direction générale de l'information géographique

© Gouvernement du Québec, 3^e trimestre 2003
Dépot légal: Bibliothèque nationale du Québec