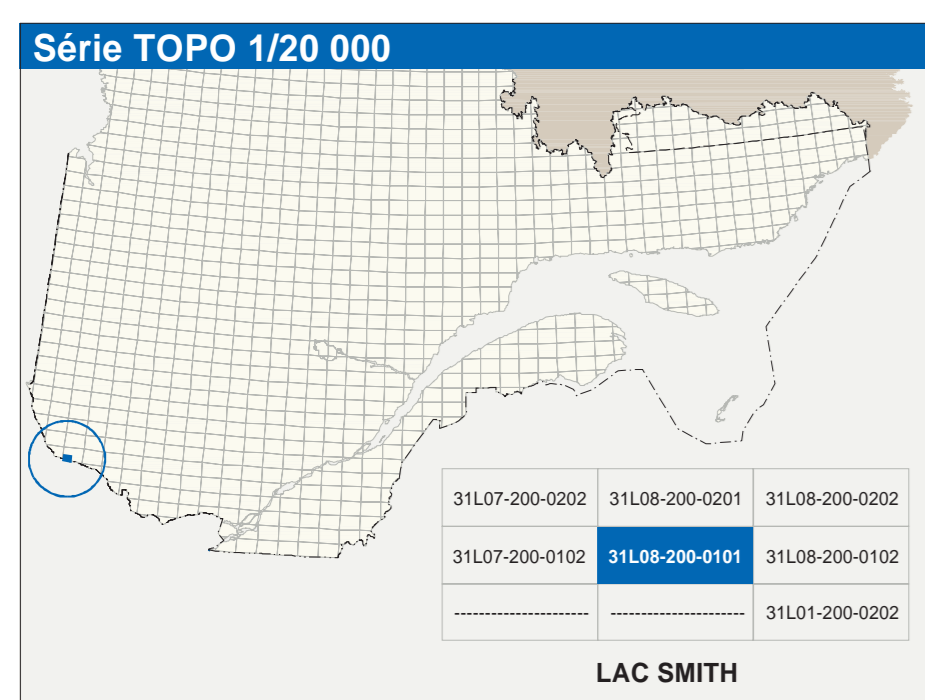
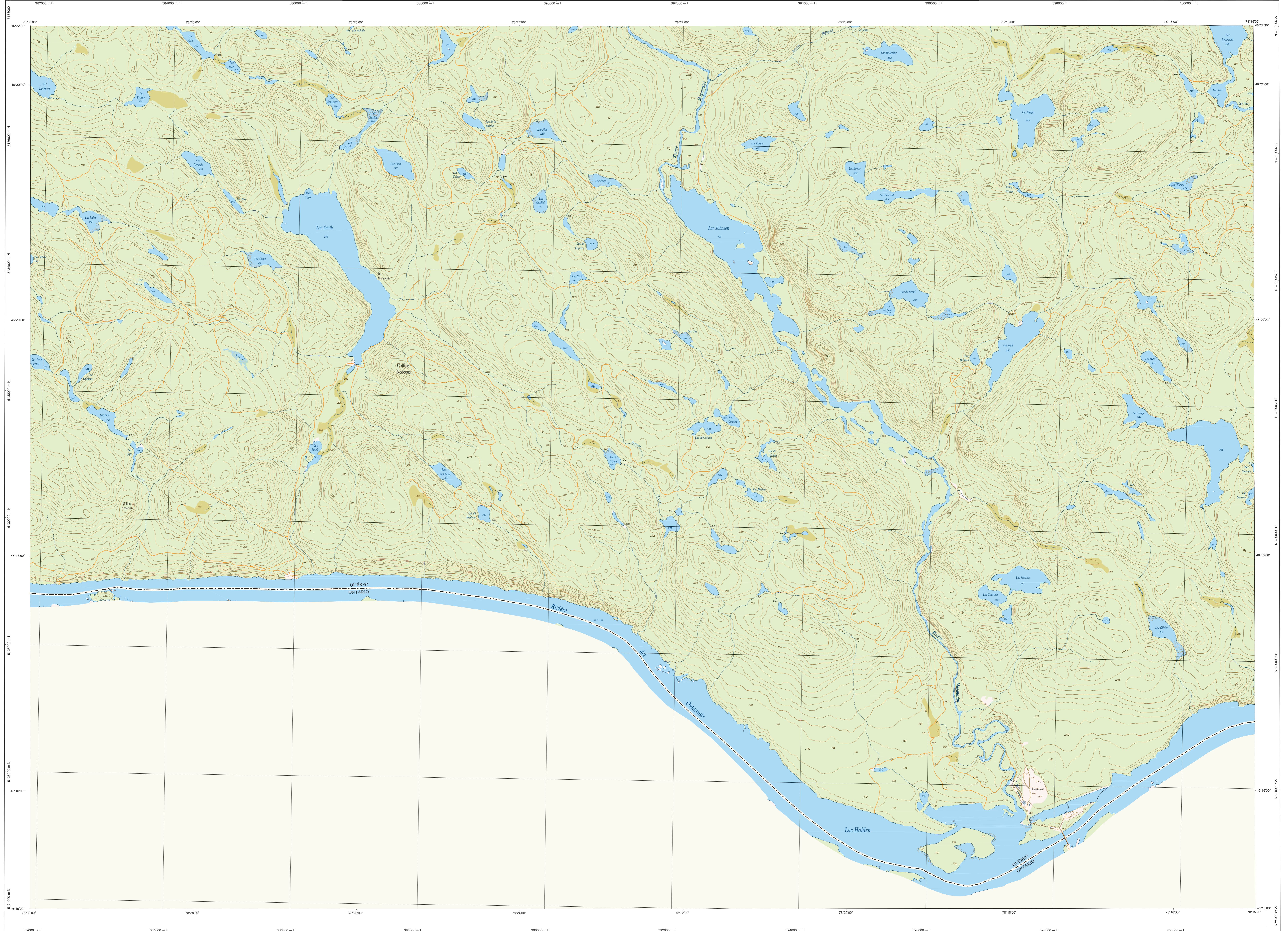


LAC SMITH

31L08-200-0101



Hydrographie

	Cours d'eau: cours d'eau intermittent
	Lac, mare, réservoir hydroélectrique
	Plan d'eau; milieu humide
	Chute, rapide; écueil
	Quai; cale sèche
	Quai; pont de passage; travée; plan
	Berge; talus; épiqu岸
	Canal; écluse
	Barrage; barrage hydroélectrique; barrage de castor
	Conduite forcée; glorie; buse

Modèles

	Courbe de niveau; mètre; intermédiaire; point coté
	Évier; décrochement; défilé fluvial

Végétation

	Milou forestier; verger
	Pente; forte

Infrastructure de transport

	Réseau routier (classification MRN)
	Route nationale, route régionale, route collective
	Route locale, route d'accès aux ressources; pavée; non pavée
	Voie de communication; en construction; abandonnée
	Chemin non carrossable

Autres

	Pont; pont couvert; pont d'étagement
	Fossé; canal
	Mur de soutènement; écran anti-bruit
	Table de terre; talus de déblai
	Voie ferrée; hydrobase; aéroport
	Piste d'atterrissage; pavée; non pavée
	Ligne de transport; pylône; poteau de distribution d'électricité
	Pylône; tour; tour de télécommunication

Habitat, équipement, exploitation

	Bâtiment, en construction, en ruine; maison mobile; flèche
	Sentier
	Parc de stationnement; ombragé
	Terrain de jeu; piscine publique
	Centre de ski alpin; remontée mécanique
	Plan, terrain de golf; planinotique
	Terrain de camping; site-parc; base militaire
	Cour de véhicules hors d'usage; cour d'entreposage de matériaux
	Convoyeur; broyeur à bois; réservoir de surface
	Élagage; élagage; lieu d'entassement sanitaire
	Bloc d'empilage; carreau
	Aire à ciel ouvert; aire; halle
	Zone non cartographiée

Frontières

	Frontière internationale
	Frontière interprovinciale ou interterritoriale
	Frontière Québec - Territoire ou Labrador (cette frontière n'est pas définie)

Métadonnées

Échelle: GR50	Échelle: 1:20 000
Système de référence géodésique: NAD83, compatible avec le système mondial WGS84	Système de référence géodésique: NAD83, compatible avec le système mondial WGS84
Métadonnées: Métadonnées (MTO) - base de données de coordonnées planes du Québec (SCQP), version 10	Métadonnées: Métadonnées (MTO) - base de données de coordonnées planes du Québec (SCQP), version 10
Projection cartographique: UTM	Projection cartographique: UTM
Origine des altitudes: Équateur des courbes de niveau	Origine des altitudes: Équateur des courbes de niveau
Équipement des courbes de niveau: 10 mètres	Équipement des courbes de niveau: 10 mètres
Déclinaison magnétique au centre de la feuille en 2013: 12°30' ouest	Déclinaison magnétique au centre de la feuille en 2013: 12°30' ouest
Variation annuelle: 0,3 vers east	Variation annuelle: 0,3 vers east
Coordonnées géographiques au centre de la feuille: 48°18'45" nord 78°22'30" ouest	Coordonnées géographiques au centre de la feuille: 48°18'45" nord 78°22'30" ouest
Longitude d'origine (méridien central): 78°30' ouest	Longitude d'origine (méridien central): 78°30' ouest
Latitude d'origine (équateur): 50° 00' 00" nord	Latitude d'origine (équateur): 50° 00' 00" nord
Coordonnées X, Y d'origine: 204 800, 0 000	Coordonnées X, Y d'origine: 204 800, 0 000
Facteur d'échelle: 0,9999	Facteur d'échelle: 0,9999

(1 cm sur la carte équivaut à 20 000 cm sur le terrain, soit 200 mètres)

0 1 2 km

1:20 000

Sources

Données	Organisme	Date
Classification du réseau routier supérieur	Ministère des transports	nd
Cote d'exploitation des réservoirs hydroélectriques	Hydro-Québec	1990
Dictionnaire géographique	Commission géographique du Canada	2003
Courbes de niveau	Photogrammétrie aérienne	1980
Nomenclature géographique	Commission de toponymie du Québec	nd
Photogrammétrie aérienne à l'échelle de 1:40 000	Ministère des Ressources naturelles et de la Faune	1980

Crédits

Réalisation: Direction générale de l'information géographique

© Gouvernement du Québec 3^e trimestre 2003

Dépot légal - Bibliothèque nationale du Québec

31L08-200-0101