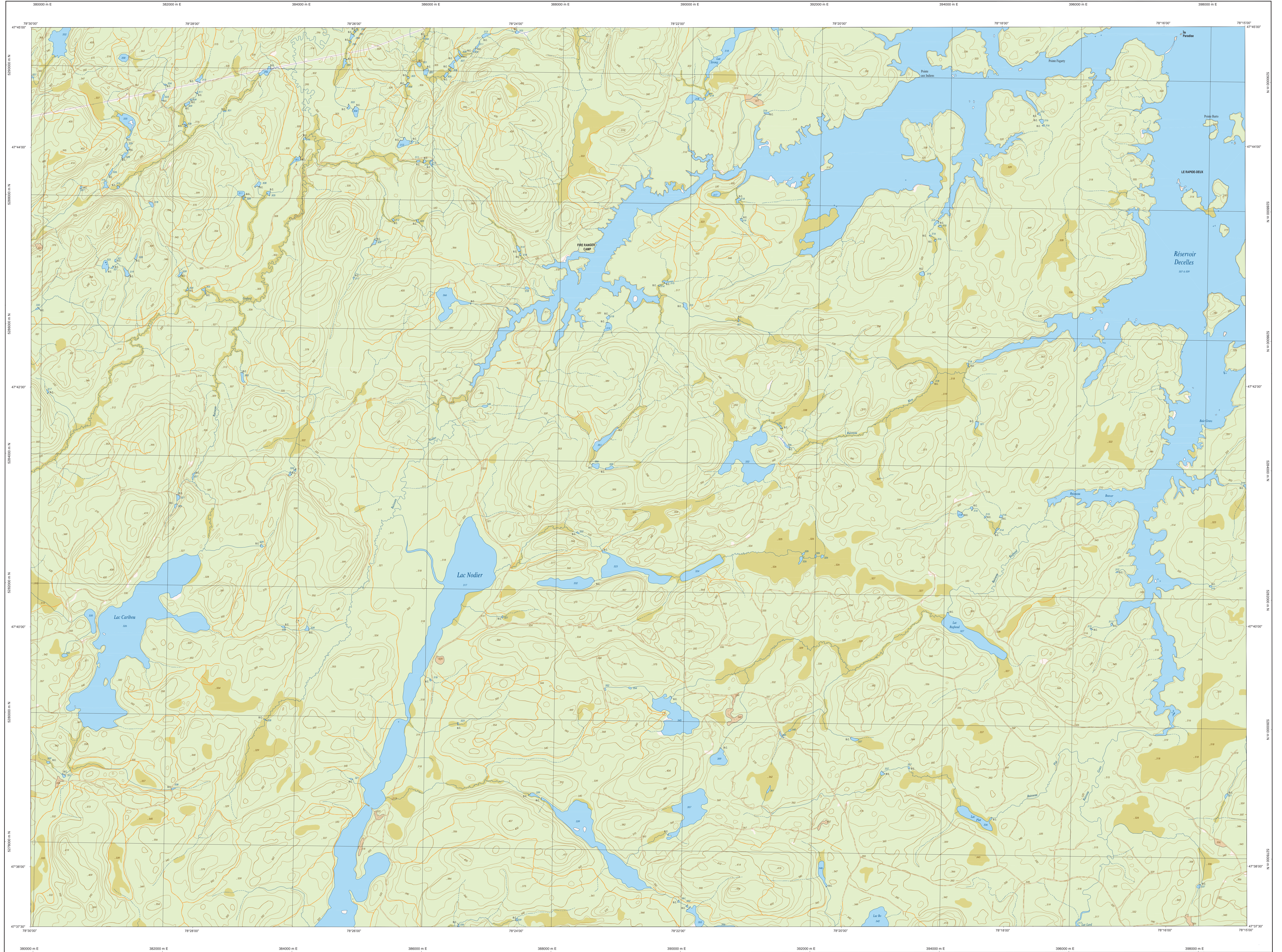
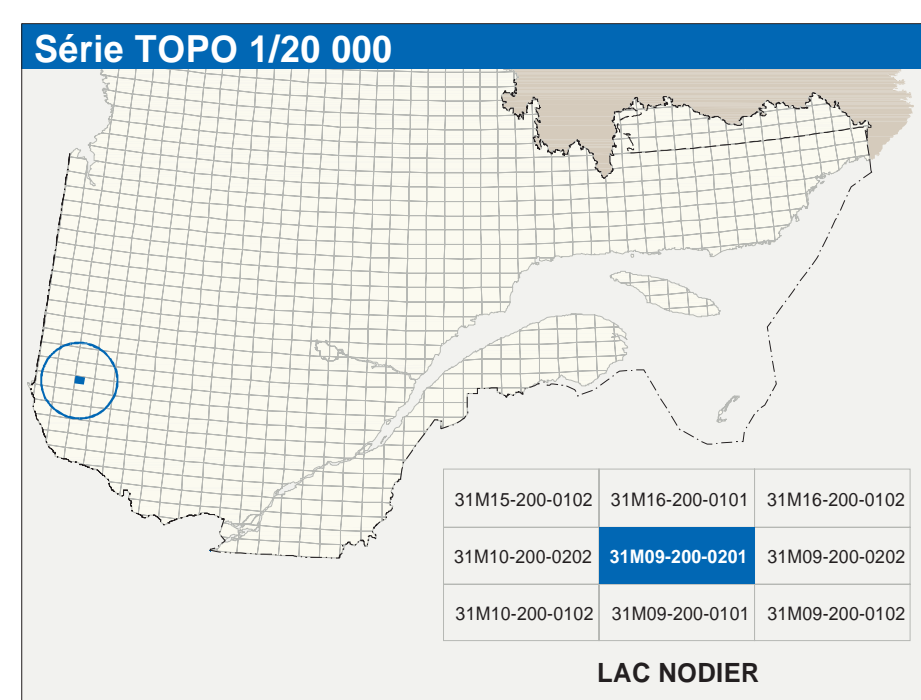


# LAC NODIER

31M09-200-0201



31M09-200-0201



Hydrographie	
	Cours d'eau; cours d'eau intermittent
	Lac; mare; réservoir hydroélectrique
	Plan; marais; étang humide
	Chute; rapide; écart
	Quai; casé; appui
	Voie; pont de péage; traverse; phare
	Berge; berge; estacade
	Canal; écluse
	Barrage; barrage hydroélectrique; barrage de cadastre
	Conduite forcée; glissement; buse
Modèles	
	Courbe de niveau; médiane; intermédiaire; pont coté
	Esker; décrochement; dépôt fluvial
Végétation	
	Milieu boisé; vergé
	Prairie; tala

Infrastructure de transport	
	Réseau routier (classification MTG)
	Route nationale, route régionale, route collective
	Route locale, route d'accès aux ressources: pavée, non pavée
	Rue, chemin, chemin à sens unique, pont, non pavé
	Voie de communication: en construction; abandonnée
	Chemin non carrossable
Autres	
	Pont, pont couvert; pont d'engagement
	Passerelle; ponton
	Mur de soutènement; écran anti-bruit
	Talus de remblai; talus de déblai
	Voie ferrée; hydrobase; aéroport
	Piste d'atterrissage: pavée, non pavée
	Ligne de tension; câble; poste de distribution d'électricité
	Pylône; tour de télécommunication

Habitation, équipement, exploitation	
	Bâtiment, en construction, en ruine; maison mobile; bache
	Serre; silo
	Parc de stationnement; cimetière
	Centre de ski; piste; remontée mécanique
	Parcelle; terrain de golf; jardin zoologique
	Terrain de camping; site-parc; base militaire
	Cour de véhicules hors usage; cour d'entassement de matériaux
	Convoyeur; bûcher à bois; réservoir de surface
	Éling; d'opération; lieu d'enfouissement sanitaire
	Berge; rempart; caserne
	Mise à ciel ouvert; amas; halde
	Zone non cartographiée
Frontières	
	Frontière internationale
	Frontière municipale; au territoire
	Frontière Québec - Terre-Neuve-et-Labrador (cette frontière n'est pas définie)

Métadonnées	
Surface de référence géodésique:	Ellipsoïde GRS80
Système de référence géodésique:	NAD83, compatible avec le système mondial WGS84
Projection cartographique:	Mercator transverse modifiée (MTM), zone de 19, système de coordonnées planes du Québec (SCQ), feuille 10
Origine des altitudes:	CGVD08 (Niveau moyen des mers)
Équidistance des courbes de niveau:	10 mètres
Déclinaison magnétique au centre de la feuille en 2003:	13°5' ouest
Variation annuelle:	1,2 vers l'est
Coordonnées géographiques au centre de la feuille:	47°41'15" nord 78°22'30" ouest
Localités d'origine (nord-sud-est):	78°30' ouest
Latitude d'origine (équateur):	0,0°
Coordonnées U.T.M. d'origine:	384 800, 0 mètres
Facteur d'échelle:	0,9999

Sources		Organisme		Date
Classification du réseau routier supérieur:	Ministère des transports			nd
Catégorie des réservoirs hydroélectriques:	Hydro-Québec			1990
Déclinaison magnétique:	Commission géologique du Canada			2000
Courbes de niveau:	Photographies aériennes			à l'échelle de 1:40 000
Nomenclature géographique:	Commission de toponymie du Québec			2000
Photographies aériennes à l'échelle de 1:40 000:	Ministère des Ressources naturelles et de la Faune			2000
Crédits				
Réalisation: Direction générale de l'information géographique				
© Gouvernement du Québec 7 trimestre 2003				
Drapeau: Bibliothèque nationale du Québec				