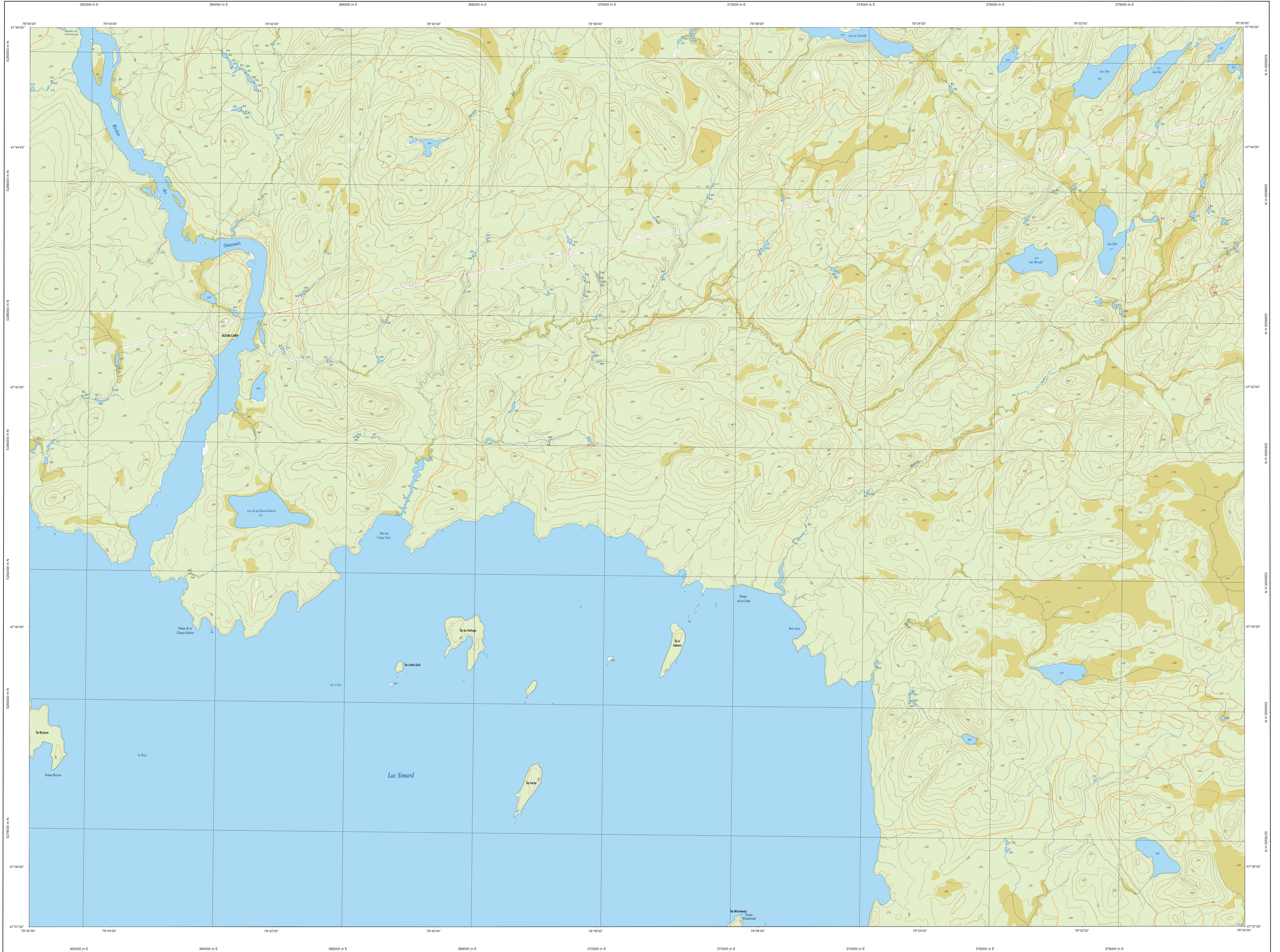
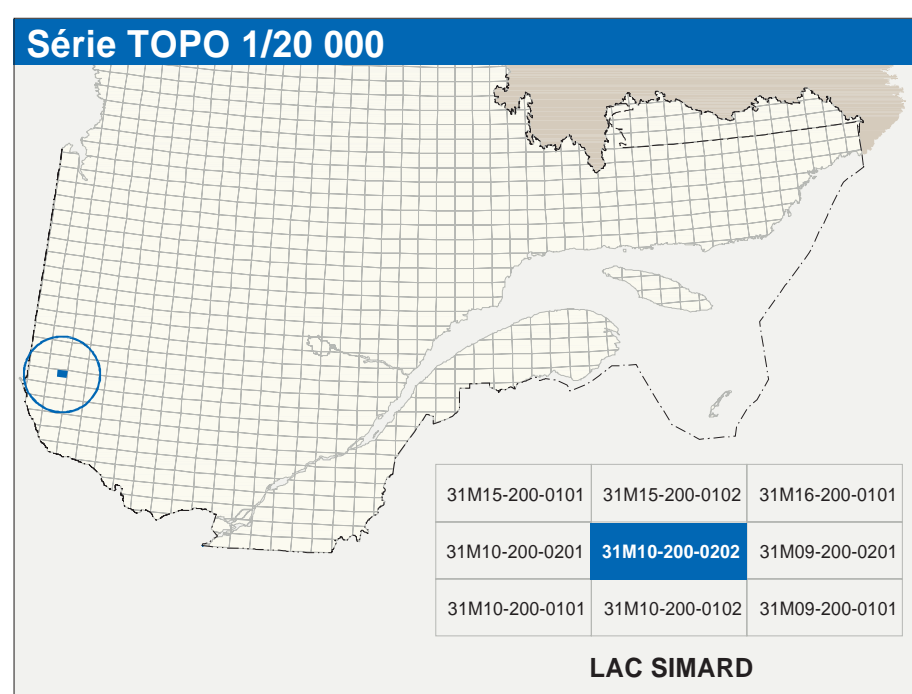


LAC SIMARD

31M10-200-0202



31M10-200-0202



Hydrographie	
	Cours d'eau: cours d'eau intermittent
	Lac, mare: réservoir hydroélectrique
	Plaine inondée, milieu humide
	Chute, rapide, écoule
	Quai, cascadier
	Quai, pont de balance, traversin, phase
	Brûles, amas, obstacles
	Canal, écluse
	Barrière, barrage hydroélectrique: barrage de captor
	Conduite forcée, glissoir, buse
	Modèles
	Courbe de niveau maltraitée: intermédiaire; pont coté
	Esai, décrochement; dépôt fluvial
	Végétation
	Milieu boisé, verges
	Prairie, haie

Infrastructure de transport	
	Réseau routier (classification MTG)
	Autoroute
	Route nationale, route régionale, route collective, route locale, route d'accès aux ressources: pavée, non pavée
	Rue, chemin carrossable: pavé, non pavé
	Voie de communication: en construction; abandonnée
	Chemin non carrossable
	Autres
	Pont, pont couvert; pont d'égagement
	Passerelle, tunnel
	Mur de soutènement; écran anti-bruit
	Talus de remblai; talus de déblai
	Voie ferrée; hydrobase; aéroport
	Piste d'atterrissage: pavée; non pavée
	Ligne de transport; pylône; poste de distribution d'électricité
	Pylône, tour, tour de télécommunication

Habitation, équipement, exploitation	
	Bâtiment, en construction, en ruine; maison mobile, fache
	Séne, silo
	Parc de stationnement; omélie
	Terrain de jeu; piscine publique
	Centre de services communautaires; micro-parc; terrain de golf; jardin zoologique
	Terrain de camping; site militaire
	Cour de véhicules hors usage; cour d'entreposage de matériaux
	Conroyeur, brûleur à bois; réservoir de surface
	Étang d'épuration; feu d'entraînement sanitaire
	Banc; emport; canie
	Mise à ciel ouvert; amas, haie
	Zone non cartographique
	Frontières
	Frontière internationale
	Frontière interprovinciale ou territoriale
	Frontière Québec - Terre Neuve et Labrador (sans frontière rive pas définitive)

Métadonnées	
Surface de référence géodésique:	Ellipsoïde GRS80
Système de référence géodésique:	NAD83, compatible avec le système mondial WGS84
Projection cartographique:	Mercator transverse modifié (MTM), zone de 7° système de coordonnées planes du Québec (SCQ7), 1 zone 10 (CGO20) (niveau moyen des mers)
Origine des altitudes:	Équidistance des courbes de niveau: 10 mètres
Déclinaison magnétique au centre de la feuille en 2005:	12°53' ouest
Variation annuelle:	1,1 vers east
Coordonnées géographiques au centre de la feuille:	47°41'15" nord 78°37'30" ouest
Longitude d'origine (méridien central):	78°30' ouest
Latitude d'origine (équateur):	50°00' 0 mètres
Coordonnées U.T.M. (origine):	0,9999
Facteur d'échelle:	

Sources		
Données	Organisme	Date
Classification du réseau routier supérieur	Ministère des transports	nd
Carte d'installation des réservoirs hydroélectriques	Hydro-Québec	1990
Déclinaison magnétique	Commission géologique du Canada	2005
Courbes de niveau	Photographies aériennes	à l'échelle de 1:40 000
Nomenclature géographique	Commissariat de toponymie du Québec	nd
Photographies aériennes	Ministère des Ressources naturelles et de la Faune	2000
Crédits		
Réalisation: Direction générale de l'information géographique		
© Gouvernement du Québec 3 ^e trimestre 2003		
Dépôt légal: Bibliothèque nationale du Québec		