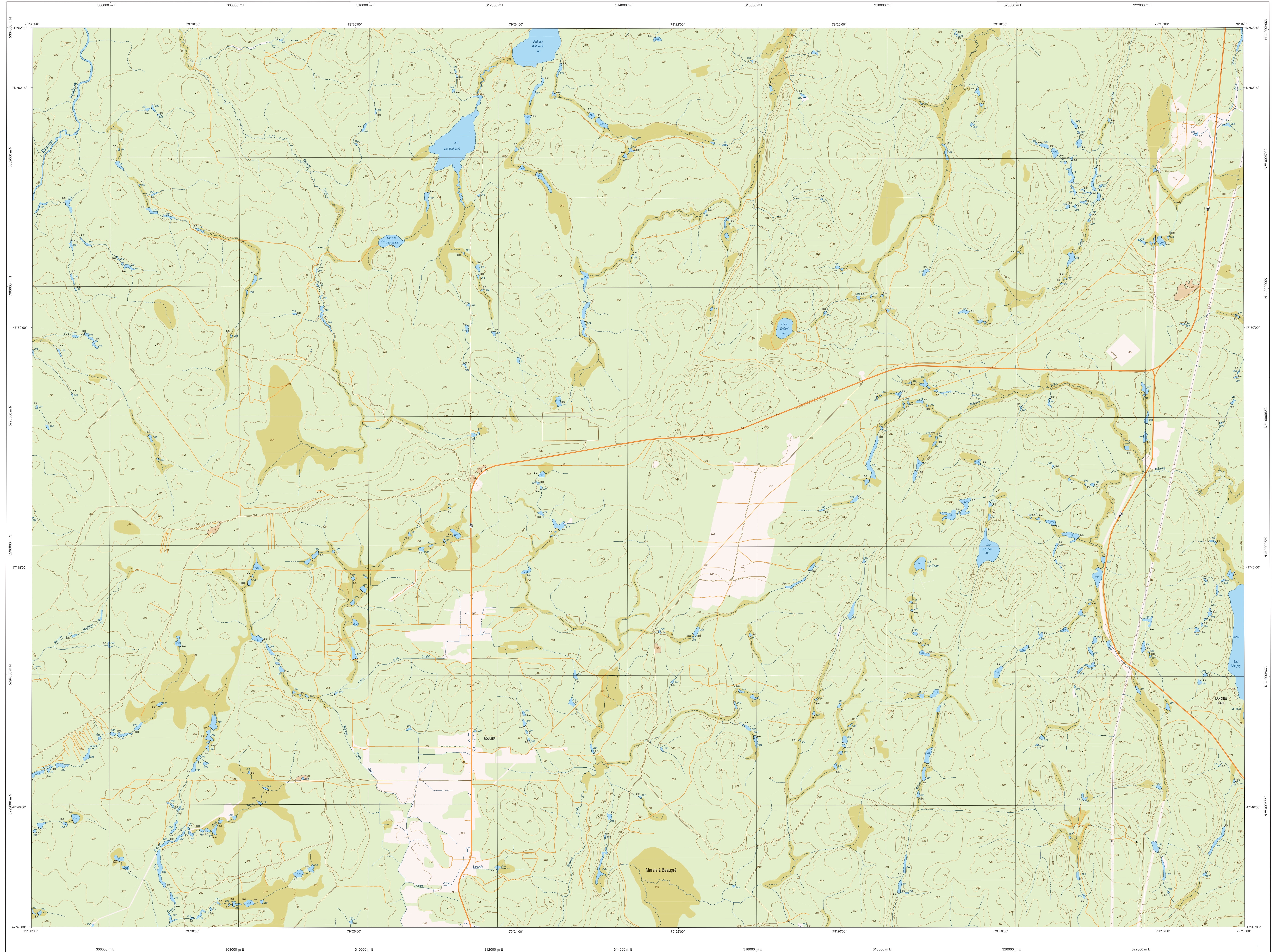
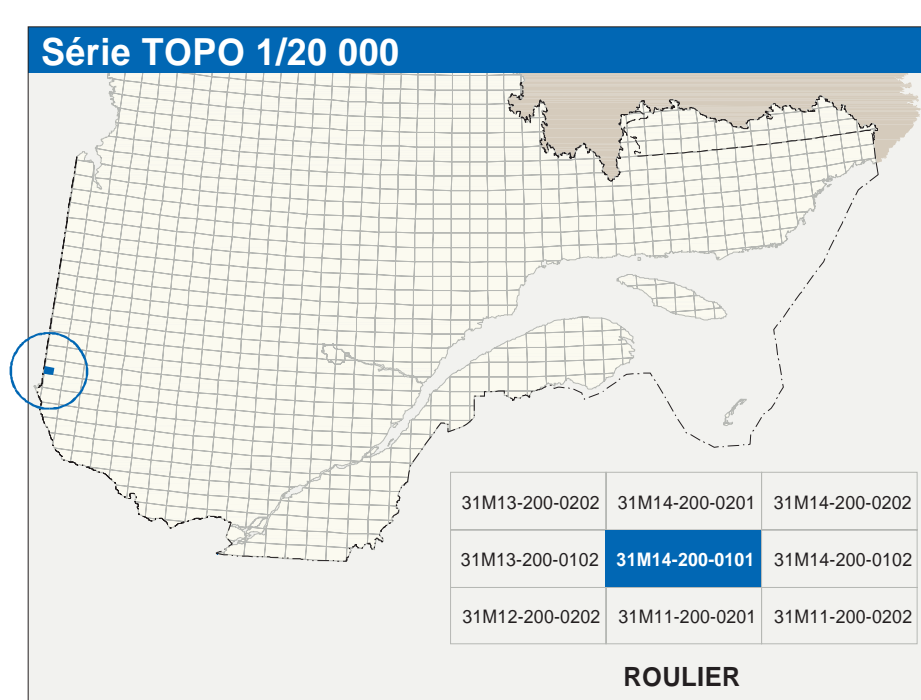


ROULIER

31M14-200-0101



31M14-200-0101



Hydrographie

	Cours d'eau; cours d'eau intermittent
	Lac; mare; réservoir hydroélectrique
	Plaine marécageuse; milieu humide
	Chute; rapide; écouil
	Quai; site sèche
	Quai; pont de circulation; traversée, plate
	Basse-neiges; ensacade
	Canal; éclusé
	Barrage; barrage hydroélectrique; barrage de canal
	Cordons forés; glissoire; buse

Modèle

	Courbe de niveau; marnage; intermédiaire; pont coté
	Escarp; décrochement; défilé fluvial

Végétation

	Milieu boisé; vergé
	Forêt; hêtre

Infrastructure de transport

	Réseau routier (classification MTO)
	Autoroute
	Route nationale, route régionale, route collective, route locale, route d'accès aux ressources : pavée; non pavée
	Rue; chemin commutable; pavé; non pavé
	Voie de communication - en construction; abandonnée
	Chemin non carrossable

Autres

	Pont; pont couvert; pont d'éclatement
	Passerelle; tunnel
	Mur de soutènement; écran anti-bruit
	Talus de remblai; talus de déblai
	Vive ferree; hydroliasse; aéroport
	Piste d'atterrissage; pavée; non pavée
	Ligne de transport; pylone; poteau de distribution d'électricité
	Pipeline; tour de télécommunication

Frontières

	Frontière internationale
	Frontière Québec - Terre-Neuve-et-Labrador (cette frontière n'est pas définitive)

Habitation, Equipement, exploitation

	Bâtiment; en construction; en ruine; maison mobile; fiche
	Serre; silo
	Parc de stationnement; cimetière
	Terrain de jeu; piscine publique
	Centre de ski alpin; remorque mécanique
	Prise; terrain de golf; jardin zoologique
	Terrain de camping; site-parc; base militaire
	Cour de véhicules hors d'usage; cour d'entreposage de matériaux
	Convoyeur; bâtiment à bois; réservoir de surface
	Étang d'épuration; lieu d'enfouissement sanitaire
	Bassin; évier; caniveau
	Mine à ciel ouvert; amas; haldes
	Zone non cartographiée

Métadonnées

Surface de référence géométrique :	Échelle GRS90
Système de référence géométrique :	NAD83, compatible avec le système mondial WGS84
Projection cartographique :	Mercator transverse modifiée (MTM), zone de 3 ^e système de coordonnées planes du Québec (SC3PQ), bande 10 (CS3PQ) (Niveau moyen des mers)
Origine des altitudes :	Équidistance des courbes de niveau : 10 mètres
Déclinaison magnétique au centre de la feuille en 2003 :	12°30' ouest
Variation annuelle :	0,8 vers l'est
Coordonnées géographiques au centre de la feuille :	47°48'40" nord 79°22'30" ouest
Longitude d'origine (méridien central) :	79°20' ouest
Latitude d'origine (équateur) :	0,0°
Coordonnées X, Y d'origine :	304 500, 0 mètres
Facteur d'échelle :	0,9999

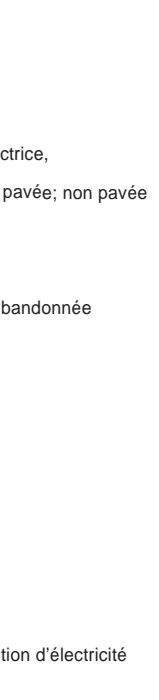
Sources

Données	Organisme	Date
Classification du réseau routier supérieur	Ministère des transports	nd
Côte d'exploitation des réservoirs hydroélectriques	Hydro-Québec	1990
Déclinaison magnétique	Commission géologique du Canada	2003
Courbes de niveau	Photographies aériennes à l'échelle de 1:40 000	2000
Nomenclature géographique	Commission de toponymie du Québec	nd
Photographies aériennes à l'échelle de 1:40 000	Ministère des Ressources naturelles et de la Faune	2000

Crédits

Réalisation : Direction générale de l'information géographique
 © Gouvernement du Québec 3^e trimestre 2003
 Déposé légal - Bibliothèque nationale du Québec

Logos



Frontières

	Frontière internationale
	Frontière Québec - Terre-Neuve-et-Labrador (cette frontière n'est pas définitive)