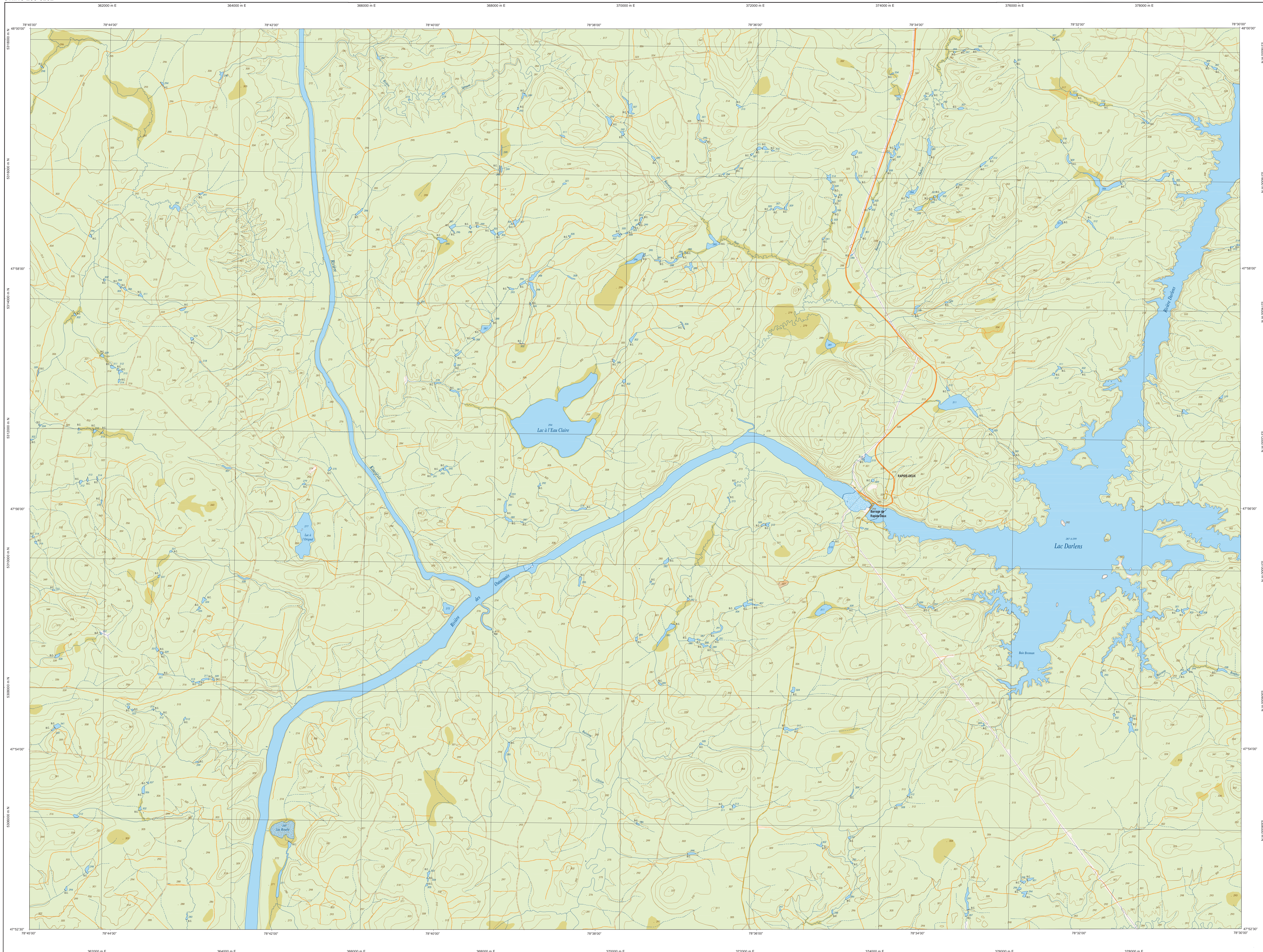
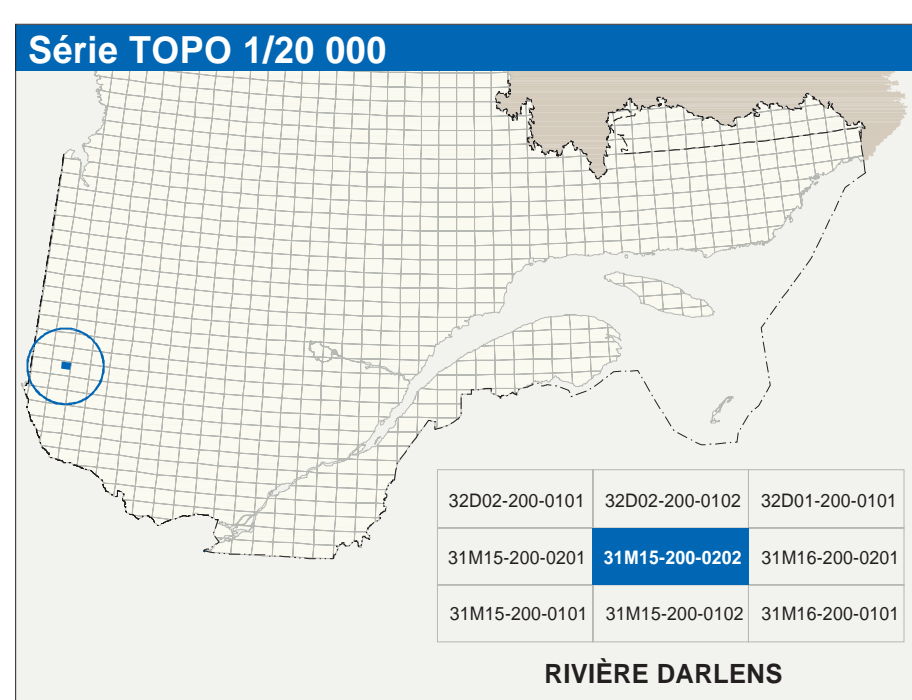


RIVIÈRE DARLENS

31M15-200-0202



31M15-200-0202



Hydrographie

	Cours d'eau, cours d'eau intermittent
	Lac, mare, réservoir hydroélectrique
	Plaine marécageuse, mélangé humide
	Chenal, ripido, écoule
	Digue, cause, dique
	Barrage, barrage hydroélectrique, barrage de castor
	Contour fortifié, glacis, butte

Modèle

	Courbe de niveau, mètre, intermédiaire, point coté
	Escarpement, décrochement, dépôt fluviatile

Végétation

	Mélange bois, vergers
	Forêt, hêtre

Infrastructure de transport

Réseau routier (classification MTO)

	Road nationale, route régionale, route collective
	route locale, route d'accès aux ressources, privée, non pavée

Réseau routier (classification MRN)

	Rue, chemin carrossable, pavé, non pavé
	Voie de communication - en construction, abandonnée
	Chemin non carrossable

Autres

	Pont, pont couvert, pont d'écluse
	Barrage, barrage
	Mur de soutènement, écran anti-but
	Talus de remblai, talus de déblai
	Vois ferrées, hydrobas, aéroport
	Palis d'alimentation - pavé, non pavé
	Palis de transport, pylône, poteau de distribution d'électricité
	Palis de transport, poteau de distribution d'électricité
	Palis de transport, poteau de distribution d'électricité

Habitation, équipement, exploitation

	Bâtiment, en construction, en ruine, maison mobile, ferme
	Site, site
	Parc de stationnement, caravane
	Terrain de jeu, piscine publique
	Centre de soins, remorque récréative
	Plan, terrain de golf, aéroclub zoologique
	Terrain de camping, site-parc, base militaire
	Cour de véhicules hors d'usage, cour d'entreposage de matériaux
	Convoyeur, brûleur à bois, réservoir de surface
	Étang d'épuration, lieu d'embarquement sanitaire
	Base d'empilage, carrière
	Mine à ciel ouvert, amas, halte
	Zone non cartographiée

Frontières

	Frontière internationale
	Frontière administrative ou identification
	Frontière Québec - Terre-Neuve et Labrador (cette frontière n'est pas définie)

Métadonnées

Surface de référence géométrique : Système de référence géométrique : Projection cartographique : Origine des altitudes : Équidistance des courbes de niveau : Sélection magnétique au centre de la feuille en 2013 : Vitesse nominale : Coordonnées géographiques au centre de la feuille : Longueur d'onde (mètre) central : Latitudes d'origine (équateur) : Coordonnées X, Y d'origine : Facteur d'échelle

Élipse GRS90
 NAD83, compatible avec le système mondial WGS84
 Métrique transversale modifiée (MTM), zone de 2° système de coordonnées étroit du Québec (SCQP), fuseau 10
 CGD103 (Mètre moyen des mers)
 10 mètres
 15°0' ouest
 1,2' vers l'est
 47°50' 15" nord 78°33' 30" ouest
 12°21' ouest
 0,0°
 384 650, 0 mètres
 0,9999

Sources

Données	Organisme	Date
Classification du réseau routier supérieur	Minsaire des transports	n.d.
Cote d'exploitation des réservoirs hydroélectriques	Hydro-Québec	1990
Commission géologique du Canada	Commission géologique du Canada	2003
Courbes de niveau à l'échelle de 1:60 000	Commission de topographie du Québec	2005
Nomenclature géographique	Commission de topographie du Québec	n.d.
Photographies aériennes à l'échelle de 1:60 000	Minsaire des Ressources naturelles et de la Faune	2000

Crédits
 Réalisation : Direction générale de l'information géographique
 © Gouvernement du Québec 3° trimestre 2003
 Drapeau légal - Bibliothèque nationale du Québec