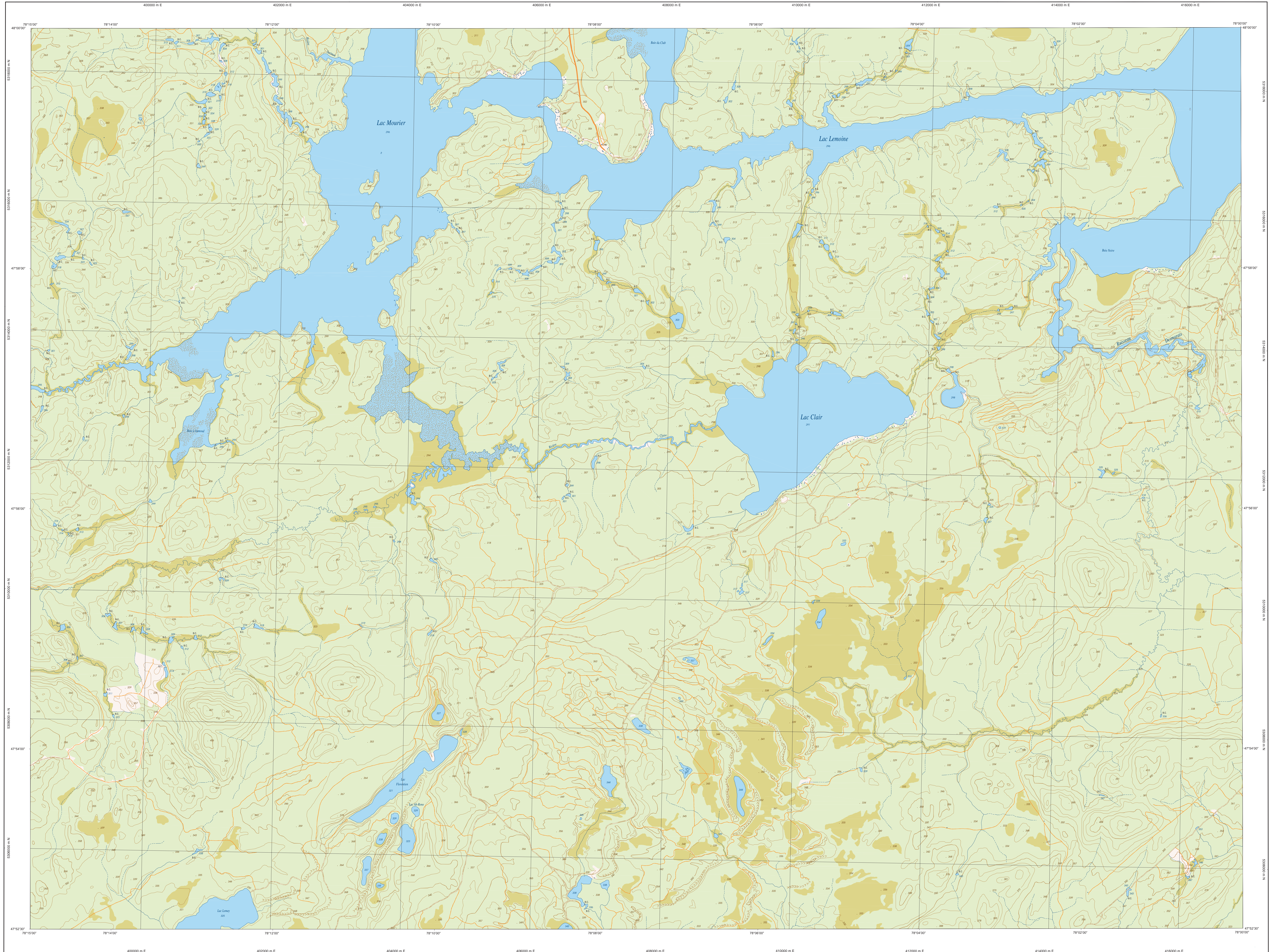
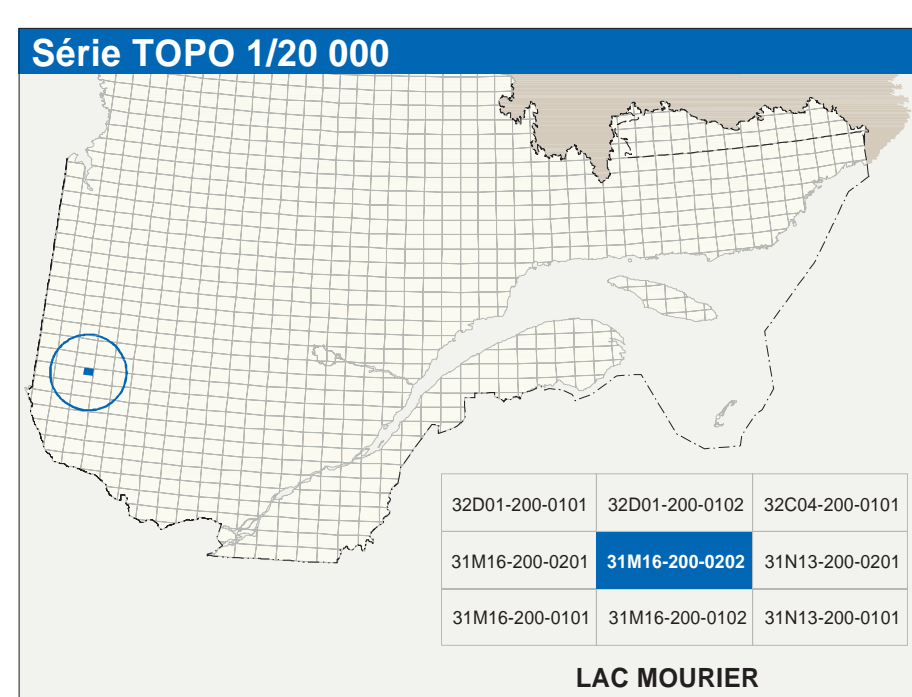


LAC MOURIER

31M16-200-0202



31M16-200-0202



Hydrographie	
	Cours d'eau, cours d'eau intermittents
	Lac, mare, retenue hydroélectrique
	Plaine inondée, milieu humide
	Chute, rapide, écart
	Clau, barrage, barrage
	Clau, pont de piasance, travèse, phare
	Bris-rampe, estacade
	Canal, écluse
	Barrage, barrage hydroélectrique, barrage de casier
	Conduite forcée, glissoir, bote
	Courbe de niveau maitresse, intermédiaire, pont coq
	Esker, déboisement, dépôt fluvial

Modèle	
	Milieu boisé, vergé
	Pecore, hache

Infrastructure de transport	
	Réseau routier (classification MTQ)
	Autoroute
	Route nationale, route régionale, route collective
	route locale, route d'accès aux ressources, pavée, non pavée
	Réseau routier (classification MRN)
	Rue, chemin carrossable - pavé, non pavé
	Voie de communication - en construction, abandonnée
	Chemin non carrossable
	Autres
	Pont, pont couvert, pont d'éclatement
	Passerelle, tunnel
	Mur de soutènement, écran anti-but
	Talus de remblai, talus de déblai
	Voie ferrée, hydrotaise, aéroport
	Plaque d'atterrissage - pavée, non pavée
	Ligne de transport, pylône, poteau de distribution d'électricité
	Hydrie, tuy, tor de télécommunication

Habitat, équipement, exploitation	
	Bâtiment, en construction, en ruine; maison mobile, fiche
	Serre, îlot
	Parc de stationnement, cimetière
	Terrain de jeu, piscine publique
	Centre de ski, rampe, piste mécanique
	Plan, terrain de golf, ardo zoologique
	Terrain de camping, site-parc, base militaire
	Cour de véhicules hors d'usage, cour d'entreposage de matériaux
	Convoyeur, brûleur à bois, réservoir de surface
	Etang d'épuration, lieu d'entassement sanitaire
	Banc d'empilage, carrière
	Mine à ciel ouvert, amas, habite
	Zone non cartographiée

Frontières	
	Frontière internationale
	Frontière municipale ou territoriale
	Frontière Québec - Terre-Neuve-et-Labrador (cette frontière n'est pas définitive)

Métadonnées	
Sources de référence géodésique :	
Système de référence géodésique :	
Projection cartographique :	
Origine des altitudes :	
Équidistance des courbes de niveau :	
Déclinaison magnétique au centre de la feuille en 2003 :	
Variation annuelle :	
Coordonnées géographiques au centre de la feuille :	
Longitude (origine méridien central) :	
Latitude (origine équateur) :	
Coordonnées U.T.M. (niveau) :	
Facteur d'échelle :	

Sources	
Classification de niveau	
Cote d'exportation des données hydrologiques :	
Photographies aériennes :	
Nomenclature géographique :	
Photographies aériennes à l'échelle de 1:40 000 :	
Mise à jour :	

Organisme	
Ministère des transports	
Hydro-Québec	
Commission géologique du Canada	
Photographies aériennes	
Commission de toponymie du Québec	
Ministère des Ressources naturelles et de la Faune	

Date	
nd	
1990	
2003	
2000	
nd	
2000	

Crédits	
Réalisation : Direction générale de l'information géographique	
© Gouvernement du Québec 3 ^e trimestre 2003	
Drapeau : Bibliothèque nationale du Québec	

Échelle	
1 cm sur la carte équivaut à 20 000 m sur le terrain, soit 200 mètres	
0 1,0 1,5 2 km	
1:20 000	