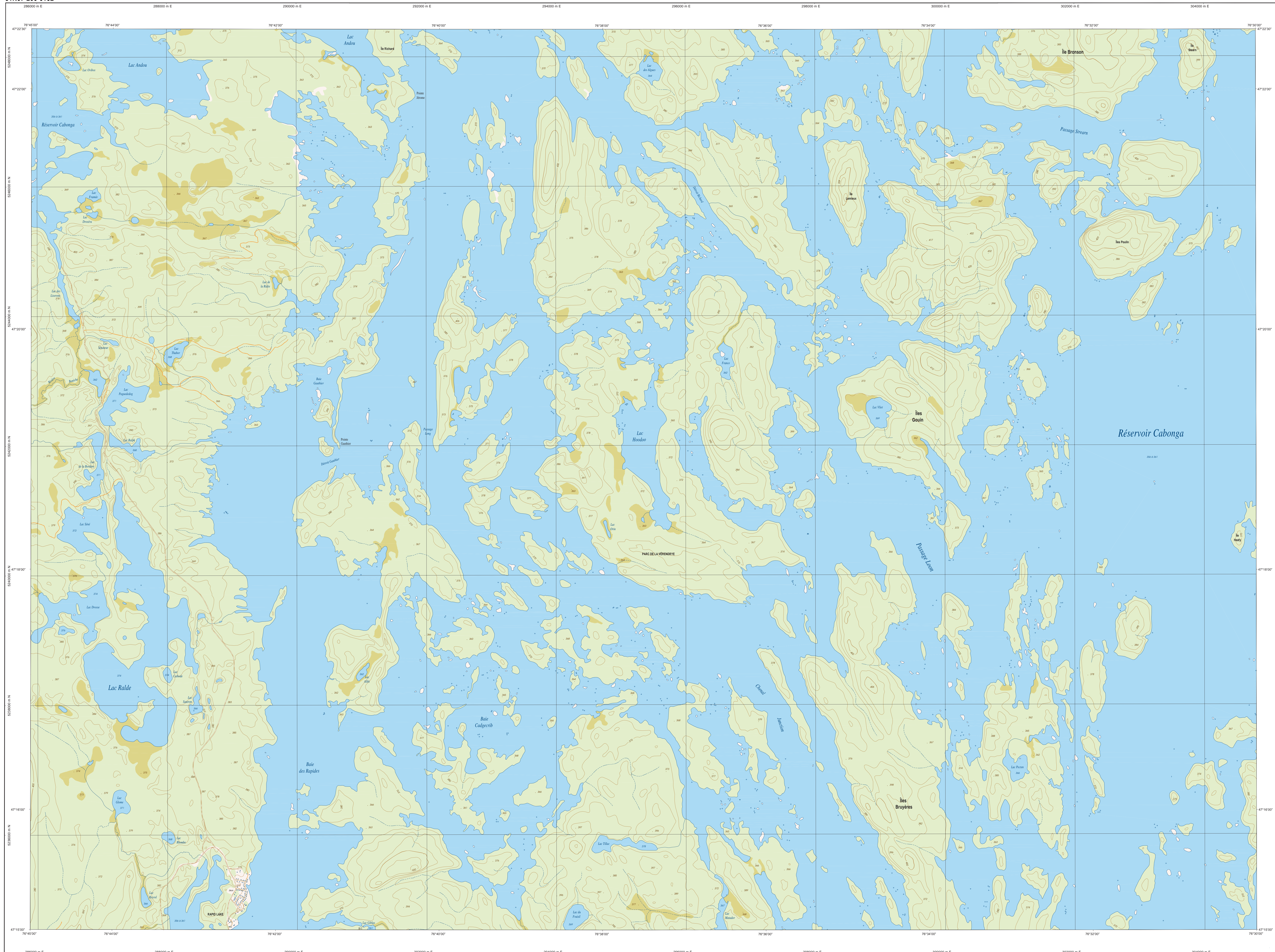
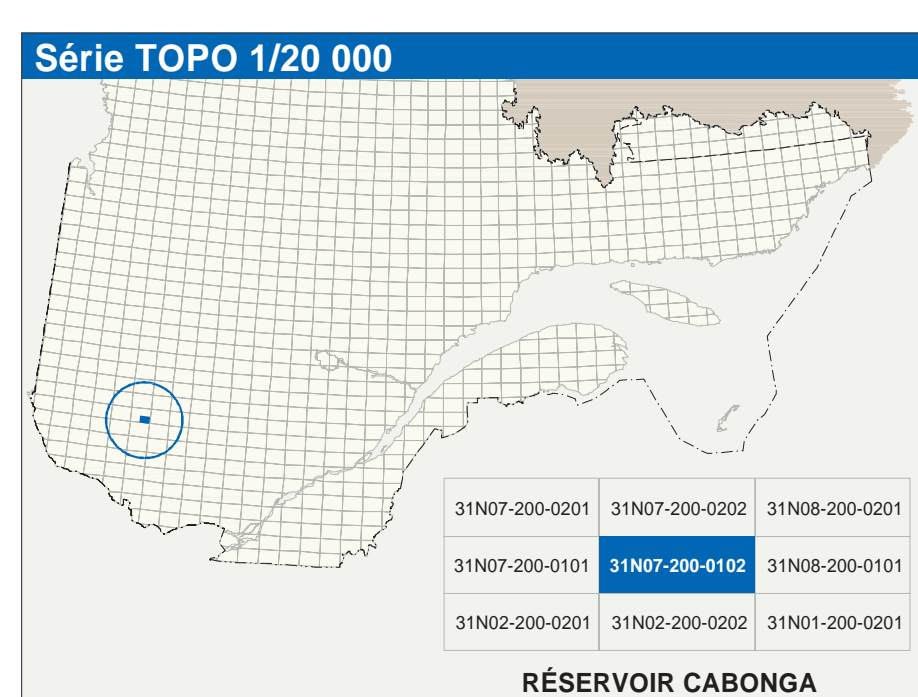


RÉSERVOIR CABONGA

31N07-200-0102



31N07-200-0102



Hydrographie	
	Cours d'eau, cours d'eau intermittent
	Lac, mare; réservoir hydroélectrique
	Plaine inondée; milieu humide
	Chute, rapide; écuil
	Quai, case sèche
	Quai, pont de péage, traverse, phare
	Brise-lames, estacade
	Canal, écluse
	Barrage, barrage hydroélectrique; barrage de castor
	Conduite forcée, glissoire, buse
Modèle	
	Courbe de niveau; marnage; intermédiaire; point coté
	Estuaire, décrochement; dépôt fluvial
Végétation	
	Mélange bois, vergers
	Forêt; hêtre

Infrastructure de transport	
	Réseau routier (classification MTQ)
	Autoroute
	Route nationale, route régionale, route collective
	route locale, route d'accès aux ressources; pavée; non pavée
	Réseau routier (classification MNQ)
	Rue, chemin, carrossable; pavé; non pavé
	Vie de communication; en construction; abandonnée
	Chemin non carrossable
	Autres
	Port, pont couvert; pont d'étrangement
	Passerelle, tunnel
	Mar de soulèvement; écan; ambrun
	Talus de remblai; talus de déblai
	Vois ferries; hydrobus, aéroport
	Piste d'atterrissage; pavée; non pavée
	Ligne de transport; pylône, poste de distribution d'électricité
	Populaire; tuyau, tour de télécommunication

Habitation, équipement, exploitation	
	Bâtiment; en construction; en ruines; maison mobile, fiche
	Site
	Parc de stationnement; cimetière
	Centre de ski; aire; remorqueur mécanique
	Plate-forme de pont; aéroport; zoologique
	Terrain de camping; site-parc; base militaire
	Cour de véhicules hors d'usage; cour d'empiquetage de matériaux
	Convoyeur; broyeur à bois; réservoir de surface
	Étang d'épuration; lieu d'enfouissement sanitaire
	Base d'empilage; carrière
	Mine à ciel ouvert; arène, halte
	Zone non cartographique
Frontières	
	Frontière internationale
	Frontière Québec - Terre Inconnue/Labrador (cette frontière n'est pas définie)

Métadonnées	
Surface de référence géométrique:	Ellipsoïde GRS80
Système de référence géométrique:	NAD83, compatible avec le système mondial WGS84
Projection cartographique:	Mercator transverse modifiée (MTM), zone de 3° système de coordonnées planaires du Québec (SCQ/3), fuseau 9
Origine des altitudes:	COT1028 Niveau moyen (des mers)
Équidistance des courbes de niveau:	10 mètres
Déclinaison magnétique au centre de la feuille de 2003:	14°16' ouest
Variation annuelle:	1,5 vers l'est
Coordonnées géographiques au centre de la feuille:	47°18'45" nord 76°37'30" ouest
Longitude origine (méridien central):	76°37'30" ouest
Latitude d'origine (équateur):	0,0°
Coordonnées X, Y d'origine:	304 500, 4 milles
Facteur d'échelle:	0,9999

Sources			
Données	Classification du réseau routier supérieur	Ministère des transports	nd
	Cote et exploitation des réservoirs hydroélectriques	Hydro-Québec	1990
	Déclinaison magnétique	Commission géologique du Canada	2003
	Courbes de niveau	Photographies aériennes	à l'échelle de 1:40 000
	Nomenclature géographique	Commission de toponymie du Québec	nd
	Photographies aériennes à l'échelle de 1:40 000	Ministère des Ressources naturelles et de la Faune	1982
Crédits			
Réalisation: Direction générale de l'information géographique			
© Gouvernement du Québec 3 ^e trimestre 2003			
Dépôt légal - Bibliothèque nationale du Québec			