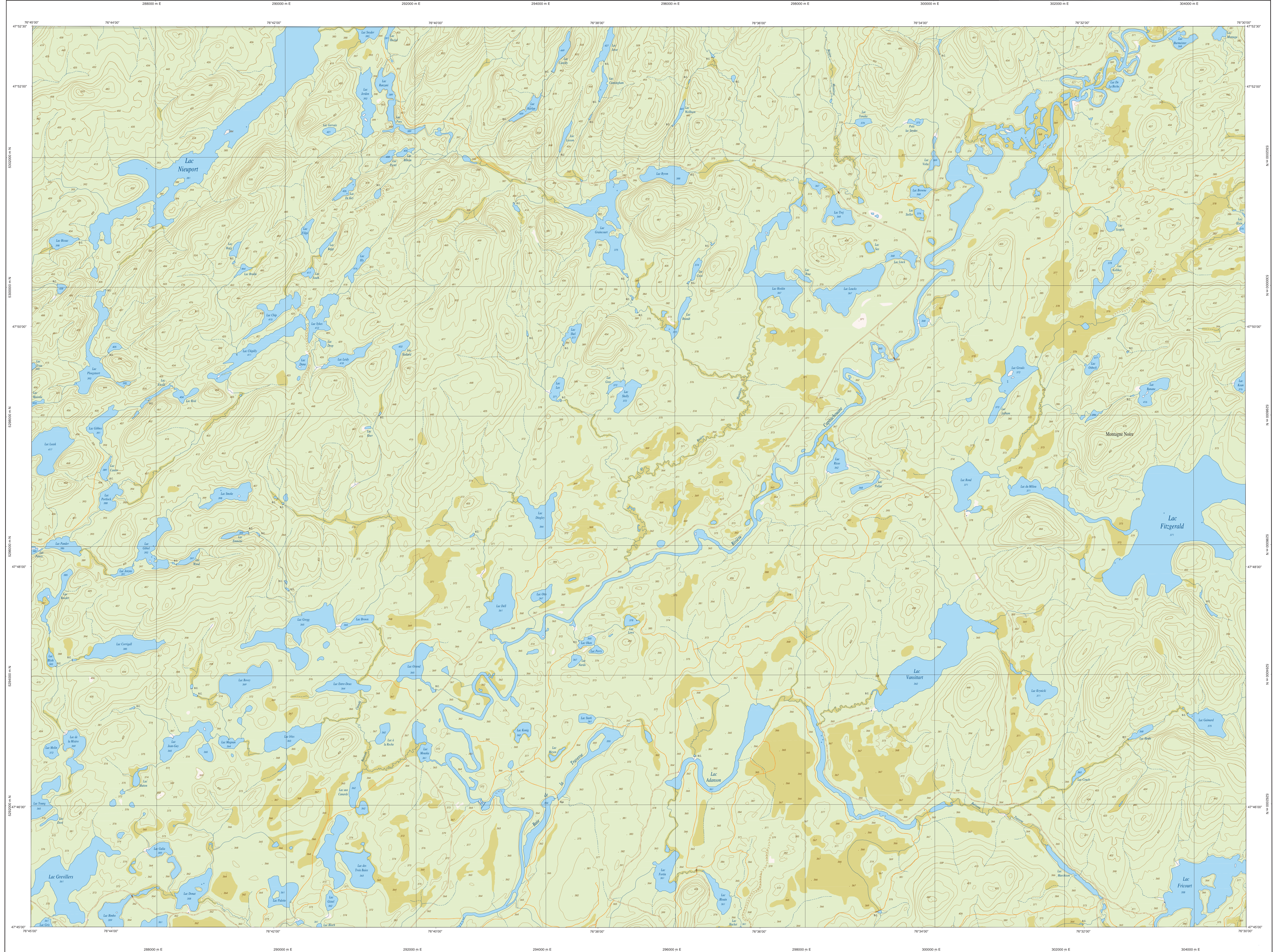
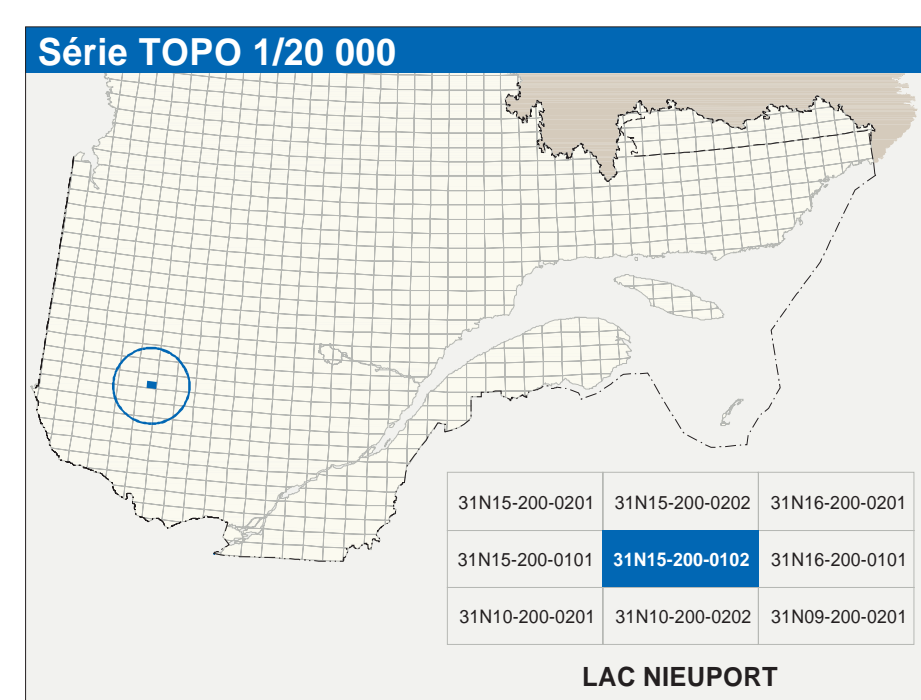


LAC NIEUPORT

31N15-200-0102



31N15-200-0102



Hydrographie

	Cours d'eau; cours d'eau intermittent
	Lac; mare; retenue hydroélectrique
	Plaine marécageuse; milieu humide
	Chute, rapide, écueil
	Qual. cote sèche
	Qual. par de barrage, travers, phase
	Barrage; barrage
	Canal; éclusé
	Barrage; barrage hydroélectrique; barrage de canal
	Conduite forcée; glissoir; buse

Modèles

	Courbe de niveau; modèle; intermédiaire; point coté
	Esquisse; décrochement; dépôt fluvial

Végétation

	Milieu boisé; verger
	Pavé; voie

Infrastructure de transport

Réseau routier (classification MTG)

	Autobus
	Route nationale; route régionale; route collective; route locale; route d'accès aux ressources; pavée; non pavée

Réseau routier (classification MRN)

	Rue; chemin comestible; pavé; non pavé
	Voie de communication; en construction; abandonnée
	Chemin non comestible

Autres

	Pont; pont couvert; pont d'épave
	Passerelle; tunnel
	Mur de soutènement; écran anti-bruit
	Talus de remblai; talus de déblai
	Voie ferrée; hydroliège; aéroport
	Passe d'aériage; pavée; non pavée
	Ligne de transport; système; poste de distribution d'électricité
	Pipeline; tuyau; tuyau de télécommunication

Habitat, équipement, exploitation

	Bâtiment; en construction; en ruine; maison mobile; ferme
	Semi-cabane
	Parc de stationnement; onctueux
	Terrain de jeu; piscine publique
	Centre de ski alpin; remontée mécanique
	Place; terrain de golf; jardin zoologique
	Terrain de camping; site-spac; base militaire
	Cour de véhicules hors d'usage; cour d'entassement de matériaux
	Conroyeur; brûleur à bois; retenue de surface
	Étang d'épuration; lieu d'enfouissement sanitaire
	Banc; champ; carrière
	Mise à ciel ouvert; amas; haie
	Zone non cartographiée

Frontières

	Frontière internationale
	Frontière interprovinciale ou interterritoriale
	Frontière Québec - Terre-Neuve-et-Labrador (cette frontière n'est pas définitive)

Métadonnées

Surface de référence géodésique : Système de référence géodésique : Projection cartographique :

Origine des altitudes : Équidistance des courbes de niveau : Déclinaison magnétique au centre de la feuille en 2003 : Variation annuelle :

Coordonnées géographiques au centre de la feuille : Longitude d'origine (mètre normal) : Latitude d'origine (équateur) : Coordonnées U.T.M. d'origine : Facteur d'échelle :

Ellipsoïde GRS80
 NAD83, compatible avec le système mondial WGS84
 Métrique transversale modifiée (MTM), zone de 3°, système de coordonnées planes du Québec (CSQ/PC), fuseau 9
 CGCR03 (Niveau moyen des mers)
 10 mètres
 1°29' ouest
 2,2' vers l'est
 47°48'45" nord 76°37'30" ouest
 28730' (mètres)
 304 000, 0 mètre
 0,9999

Sources

Classification du réseau routier supérieur : Carte d'implantation des retenues hydroélectriques : Déclinaison magnétique au centre de la feuille en 2003 : Commission de toponymie du Québec

Organisme

Ministère des transports
 Hydro-Québec
 Commission géologique du Canada
 Commission de toponymie du Québec

Date

nd
 1990
 2003
 1990
 nd

Photographies aériennes à l'échelle de 1:40 000 : Ministère des Ressources naturelles et de la Faune
 1990

Crédits

Réalisation : Direction générale de l'information géographique
 © Gouvernement du Québec 2011
 Dépôt légal - Bibliothèque nationale du Québec