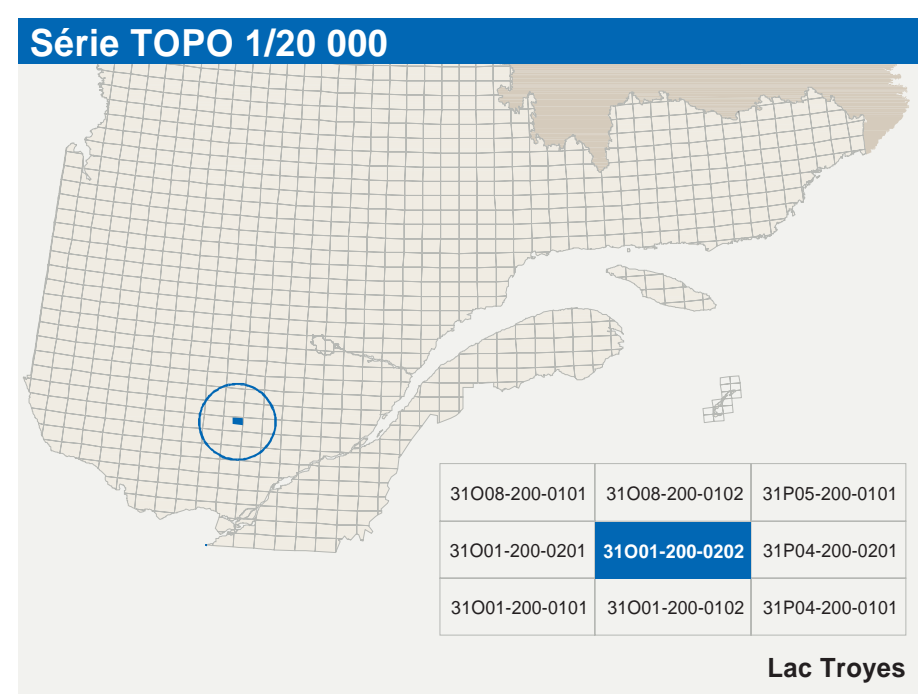
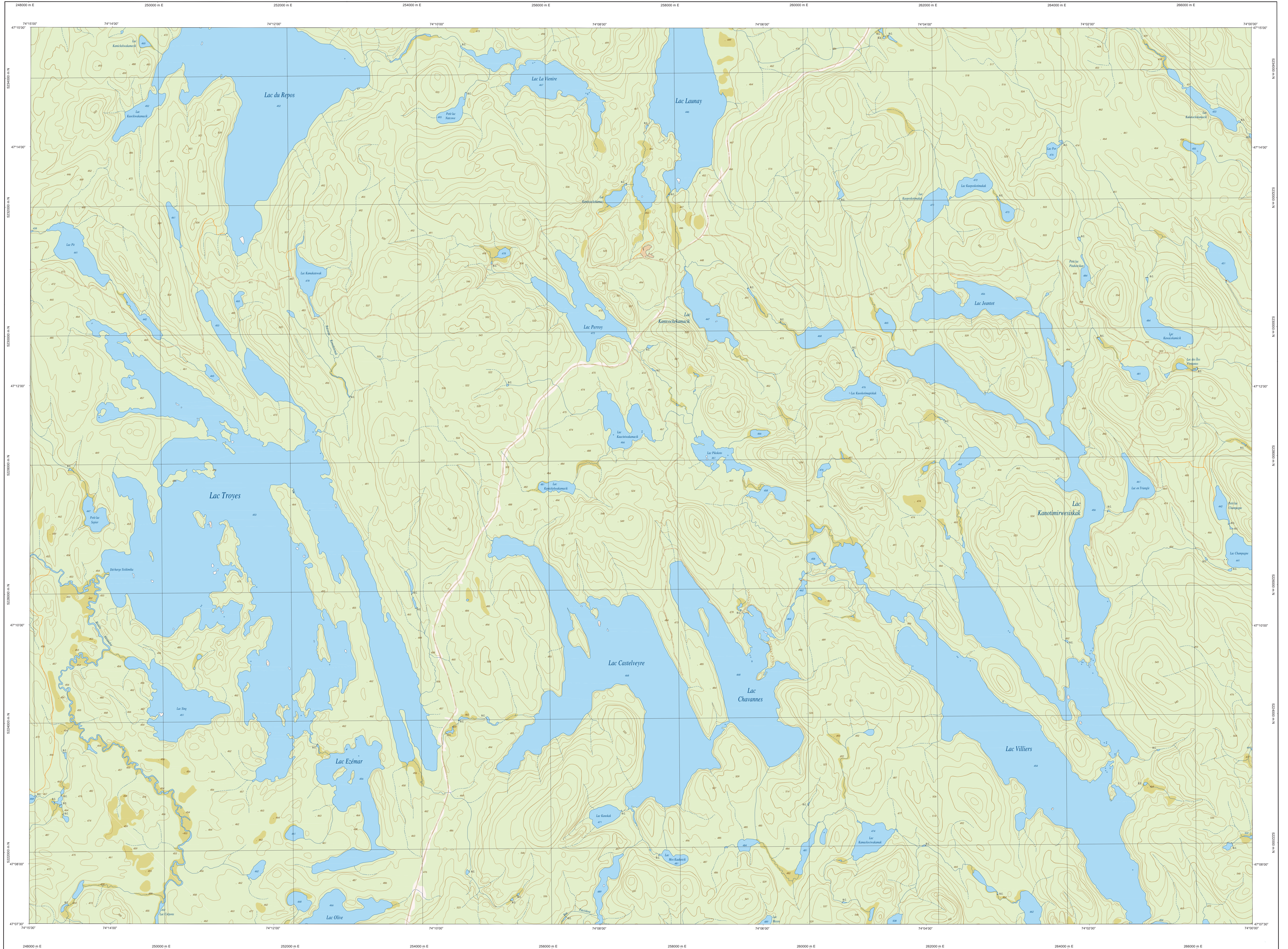


Lac Troyes

31001-200-0202



Hydrographie	
	Cours d'eau; cours d'eau intermittent
	Lac; mare; réservoir hydroélectrique
	Plaine inondée; milieu humide
	Chenal; rapide; écoule
	Gué; cascade
	Quai; pont de plaisance; traversée; phare
	Brisse-lames; estacade
	Canal; barrage
	Barrage; barrage hydroélectrique; barrage de captivité
	Conduite forcée; glissoire; buse
Modèles	
	Courbes de niveau; maillage; intermédiaire; pont coté
	Élév.; décrochement; dénivelé fluctuant
Végétation	
	Milieu boisé; verges
	Pertuis; buse

Voles de communication	
Réseau routier supérieur	
	Autoboute
	Route régionale; route régionale; route collective; route locale; route d'accès aux ressources; pavée; non pavée
Autres classifications	
	Rue; chemin carrossable; pavé; non pavé
	Vie de communication; en construction; abandonnée
	Chemin non carrossable
Infrastructure de transport	
	Pont; pont couvert; pont d'éclairage
	Passe-relais; tunnel
	Mur de soutènement; écran anti-bruit
	Talus de remblai; talus de déblai
	Vie ferroviaire; hydroélectrique; aéroport
	Planche d'atterrissage; pavée; non pavée
	Ligne de transport; pylône; poste de distribution d'électricité
	Pipeline; tour; tour de télécommunication

Bâtiments et aires désignées	
	Bâtiment; en construction; en ruines; maison mobile; fiche
	Serre; silo
	Point de cultiverement; ornement
	Terrain de jeu; piscine publique
	Centre de ski alpin; rampe mécanique
	Plateau; terrain de golf; jardin zoologique
	Terrain de camping; site-parc; base militaire
	Cour de véhicules non d'usage; cour d'entreposage de matériel
	Composé; îlot; a-bloc; réservoir de surface
	Étang d'épuration; îlot d'enfouissement sanitaire
	Banc d'emprunt; carrière
	Mine à ciel ouvert; amas; halde
	Zone non cartographiée
Frontières	
	Frontière internationale
	Frontière interprovinciale ou interjuridictionnelle
	Frontière Québec - Terre Neuve et Labrador (cette frontière n'est pas définitive; la position est approximative)

Métadonnées	
Échelle: GRS 80	
MAD: 80 compatible avec le système mondial WGS 84	
Système de référence géométrique: Métrique transverse modifiée (MTM), zone de 3 ^e Système de coordonnées géométriques du Québec (SCG3Q), datum à CGVD 28 (Niveau moyen des mers)	
Origine des altitudes: Équivalence des courbes de niveau	
Déclinaison magnétique au centre de la feuille en 2007: 4° 05' 15" ouest	
Variation annuelle: 12" 00'	
Coordonnées géographiques au centre de la feuille: 47° 11' 15" nord et 74° 03' 30" ouest	
Longitude d'origine (méridien central): 73° 50' ouest	
Latitude d'origine (équateur): 47° 00' 00"	
X: 304 900; Y: 0 mètres	
Facteur d'échelle: 0,0000	

Sources		
Données		
Classification du réseau routier supérieur	Ministère des Transports du Québec	nd
Catégorie de réservoirs hydroélectriques	Hydro-Québec	1990
Données géographiques	Commission géologique du Canada	2007
Nomenclature géographique	Commission de toponymie du Québec	nd
Courbes de niveau	Ministère des Ressources naturelles et de la Forêt	1984
Photographies aériennes à échelle de 1:60 000	Ministère des Ressources naturelles et de la Forêt	1984

Crédits	
Réalisation:	Direction générale de l'information géographique
	Ministère des Ressources naturelles et de la Forêt
	Note: Le présent document n'a aucune portée légale.
	© Gouvernement du Québec
	Dépot légal - Bibliothèque nationale du Québec, 1 ^{er} trimestre 2007

31001-200-0202