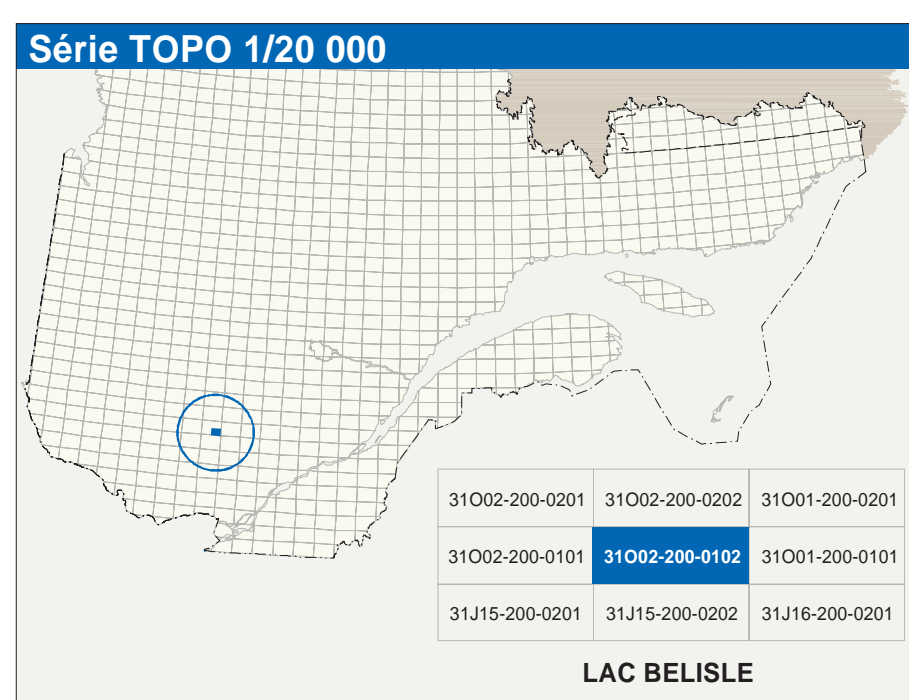
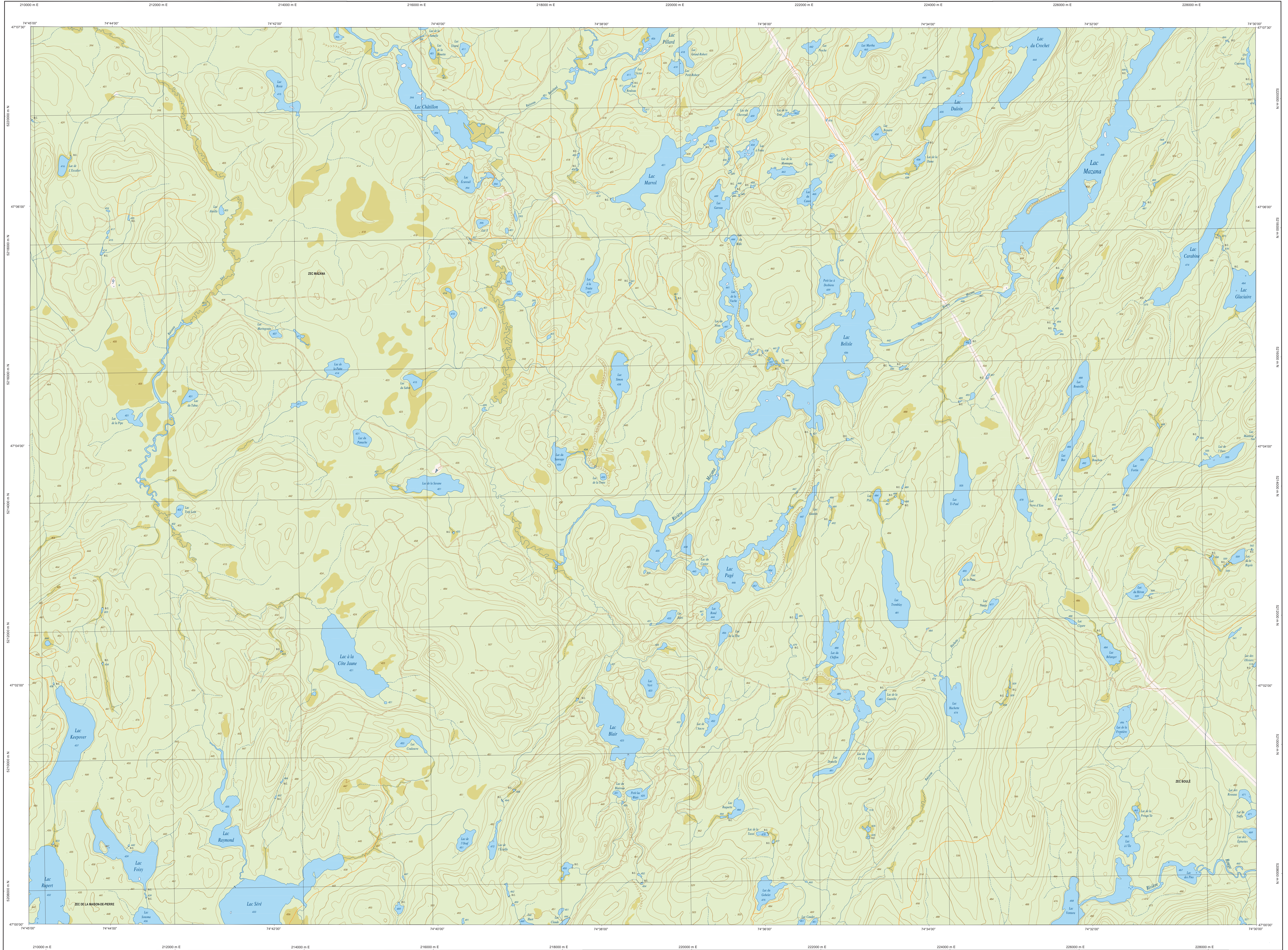


# LAC BELISLE

31002-200-0102



**Hydrographie**

	Cours d'eau, cours d'eau intermittent
	Lac, mare, réservoir hydroélectrique
	Plaine inondée, milieu humide
	Chute, rapide, écueil
	Quai, pont de péage, trampoline, phare
	Briser-lames, estacade
	Canal, écluse
	Barrage, barrage hydroélectrique, barrage de captor
	Conduite forcée, glissoire, buse

**Modèles**

	Courbe de niveau métrique, intermédiaire, point coté
	Éclair, décrochement, dénivelé forestier

**Végétation**

	Milieu boisé, vergé
	Pédocé, talaie

**Infrastructure de transport**

**Réseau routier (classification MTQ)**

	Autoroute
	Route nationale, route régionale, route collective
	route locale, route d'accès aux ressources, pavée, non pavée

**Réseau routier (classification MRN)**

	Rue, chemin carrossable, pavé, non pavé
	Voie de communication, en construction, abandonnée
	Chemin non carrossable

**Autres**

	Voie ferrée, pont couvert, pont d'éclairage
	Passerelle, tunnel
	Mur de soutènement, écran anti-bruit
	Talus de remblai, talus de déblai
	Voie ferrée, hydroliège, aéroport
	Plate d'amortissage, ponton, non ponton
	Ligne de transport, pylône, poste de distribution d'électricité
	Pylône, tour, tour de télécommunication

**Habitation, Equipement, exploitation**

	Bâtiment, en construction, en ruine, maison mobile, niche
	Site, site
	Parc de stationnement, cimetière
	Terrain de jeu, piste publique
	Centre de ski, terrain de loisir
	Plan, terrain de golf, jetée agricole
	Terrain de camping, club-club, base militaire
	Cour de véhicules hors d'usage, cour d'entassement de matériaux
	Convoyeur, brûleur à bois, réservoir de surface
	Étang d'épuration, seuil d'embouement pontaire
	Base d'atterrissage, carrière
	Mine à ciel ouvert, ariane, fosse
	Zone non cartographiée

**Frontières**

	Frontière internationale
	Frontière interprovinciale ou interétats
	Frontière Québec - Terre-Neuve-et-Labrador (cette frontière n'est pas définie)

**Métadonnées**

Surface de référence géodésique : NAD83, compatible avec le système mondial WGS84  
 Système de référence géodésique : Métrique, traverse métrique (MTM), zone de 7°, système de coordonnées planes du Québec (SCQPA), fusée 8  
 Projection cartographique : 10 mètres  
 Origine des altitudes : 15°33' ouest  
 Élévation des courbes de niveau : 2,7' vers l'est  
 Dénivelé maximum au centre de la feuille : 47°02' nord 74°37' ouest  
 Coordonnées géographiques : 72°02' ouest  
 Variation annuelle : 0,01  
 Longitude d'origine (méridien central) : 309 800, 0 mètres  
 Coordonnée X, Y d'origine : 0 9999  
 Facteur d'échelle : 0,9999

Échelle GR50  
 NAD83, compatible avec le système mondial WGS84  
 Métrique, traverse métrique (MTM), zone de 7°, système de coordonnées planes du Québec (SCQPA), fusée 8  
 10 mètres  
 15°33' ouest  
 2,7' vers l'est  
 47°02' nord 74°37' ouest  
 72°02' ouest  
 0,01  
 309 800, 0 mètres  
 0 9999

0 1 2 km  
 1:100 000  
 1 cm sur la carte équivaut à 20 000 cm sur le terrain, soit 200 mètres

**Sources**

Données	Organisme	Date
Classification du réseau routier	Ministère des transports	nd
Cote d'occupation des réservoirs hydroélectriques	Hydro-Québec	1990
Déclinaison magnétique	Commission géologique du Canada	2003
Courbes de niveau	Photogrammètres	1984
Nomenclature géographique	Commission de toponymie du Québec	nd
Photogrammes aériens à l'échelle de 1:40 000	Ministère des Ressources naturelles et de la Faune	1984

**Crédits**  
 Révisé par : Directeur général de l'information géographique  
 © Gouvernement du Québec, 3<sup>e</sup> trimestre 2003  
 Dépot légal - Bibliothèque nationale du Québec

31002-200-0102