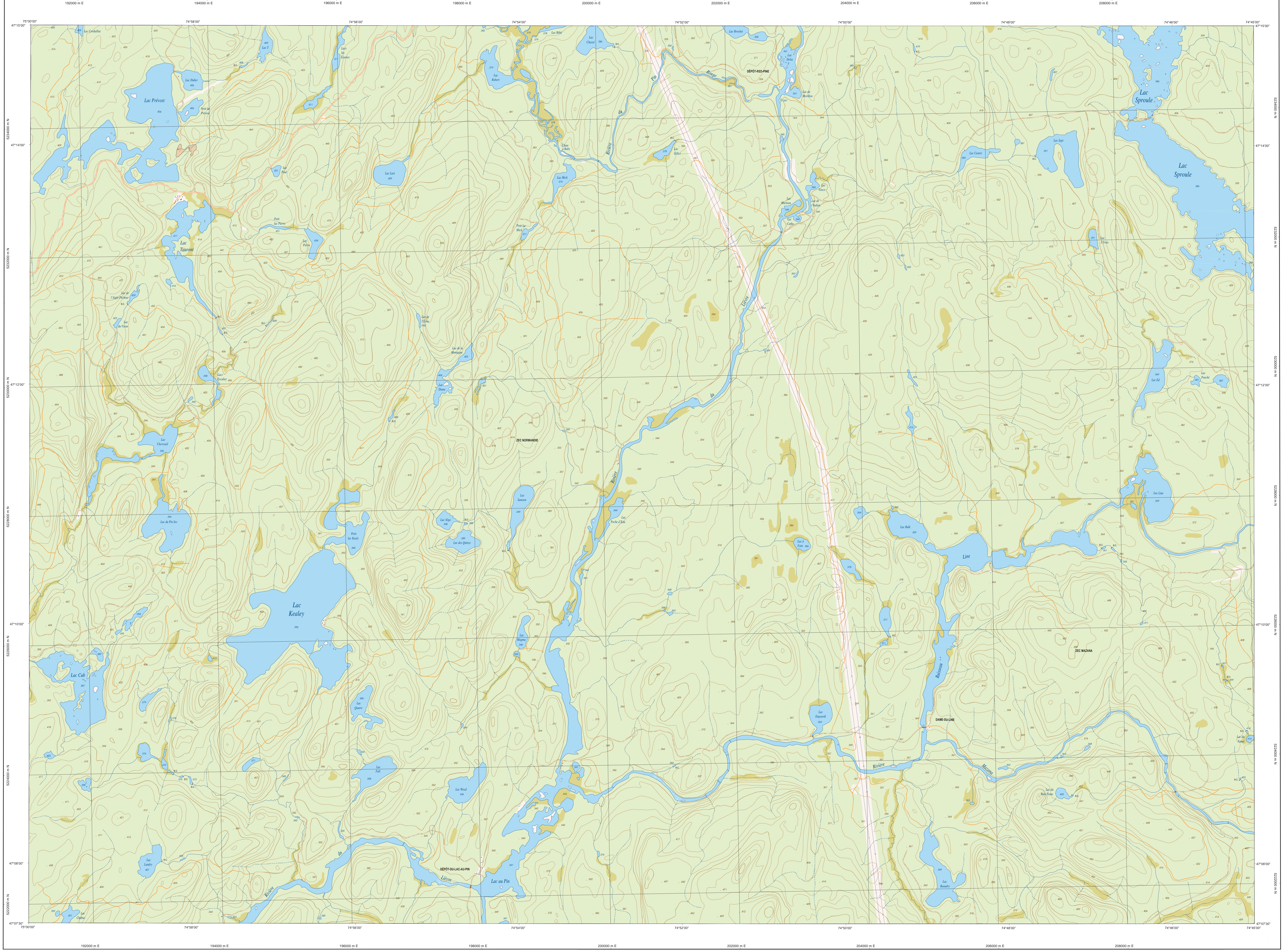
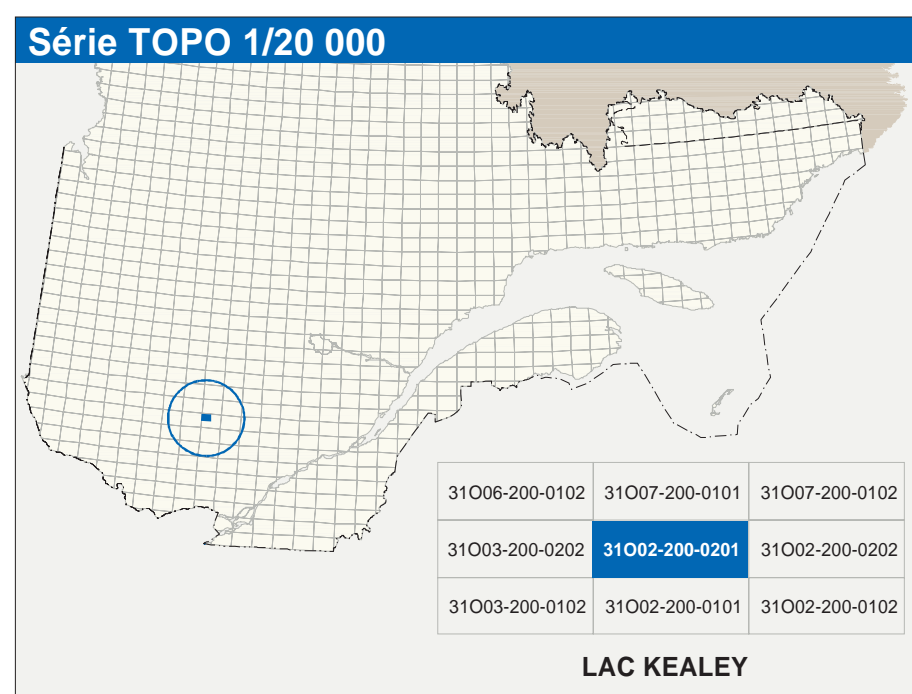


LAC KEALEY

31002-200-0201



31002-200-0201



Hydrographie		Cours d'eau, cours d'eau intermittent
		Lac, mare, réservoir hydroélectrique
		Plan d'eau, milieu humide
		Chute, rapide, bouillonnement
		Quai, pont de plaisance, traverse, phare
		Barrage, seuil, cascade
		Canal, écluse
		Barrage hydroélectrique, barrage de dérivation
		Conduite forcée, giclette, buse
Modèle		Courbe de niveau, métrique, intermédiaire, point coté
		Estuaire, détournement, dépôt fluvial
Végétation		Milieu boisé, vergé
		Parcelle boisée

Infrastructure de transport		Réseau routier (classification MTC)
		Route nationale, route régionale, route collective
		Route locale, route d'accès aux ressources, piste, non pavée
		Réseau routier (classification MTC)
		Route nationale, route régionale, route collective
		Route locale, route d'accès aux ressources, piste, non pavée
		Route nationale, route régionale, route collective
		Route locale, route d'accès aux ressources, piste, non pavée
		Route nationale, route régionale, route collective
		Route locale, route d'accès aux ressources, piste, non pavée
		Route nationale, route régionale, route collective
		Route locale, route d'accès aux ressources, piste, non pavée
		Route nationale, route régionale, route collective
		Route locale, route d'accès aux ressources, piste, non pavée
Autres		Pont, pont couvert, pont d'éclatement
		Passage à niveau
		Mur de soutènement, fosse antiroulis
		Talus de remblai, talus de déblai
		Voie ferrée, hydrobase, aéroport
		Piste d'atterrissage, piste, non pavée
		Ligne de transport, pipeline, poste de distribution d'électricité
		Pipeline, tuyau, tour de télécommunication

Habitation, équipement, exploitation		Bâtiment, en construction, en ruines, maison mobile, ruche
		Serre, abri
		Parc de stationnement, cimetière
		Terrain de jeu, piscine publique
		Centre de ski alpin, remontée mécanique
		Piste, terrain de golf, jardins zoologiques
		Terrain de camping, aire-aucun, base militaire
		Cour de véhicules hors d'usage, cour d'entreposage de matériaux
		Camionneur, brûleur à bois, réservoir de surface
		Élagage, élagage, tas d'entassement agricole
		Fosse d'égout, fosse, citerne
		Mise à ciel ouvert, assés, talus
		Zone non cartographiée
Frontières		Frontière internationale
		Frontière municipale ou territoriale
		Frontière Québec - Terre-Neuve-et-Labrador (cette frontière n'est pas définitive)

Métadonnées	Épisodes GRSB
Surface de référence géodésique : NAD83, compatible avec le système mondial WGS84	15°28' ouest
Système de référence géodésique : Métrique transverse modifiée (MTM), zone 18, système de coordonnées planes du Québec (ECQPC), fusée 8	28° vers nord
Projection cartographique : 10 mètres	
Déclinaison des courbes de niveau : 10 mètres	
Déclinaison magnétique au centre de la feuille en 2003 : 15°28' ouest	
Variation annuelle : 28° vers nord	
Coordonnées géographiques au centre de la feuille : 47°11'51" nord 74°52'30" ouest	
Longueur d'origine (métrique centrale) : 0,0°	
Latitude d'origine (équateur) : 300 800,0 mètres	
Coordonnées N 12 GRSB : 0,9999	
Facteur d'échelle : 0,9999	
	(1 cm sur la carte équivaut à 20 000 cm sur le terrain, soit 200 mètres)
	0 10 20 30 40 50 60 70 80 90 100 110 120 130 140 150 160 170 180 190 200
	1:20 000

Sources	Organisme	Date
Classification du réseau routier supérieur :	Ministère des transports	1980
Catégorie de planification des ressources hydrologiques :	Hydro-Québec	2003
Déclinaison magnétique :	Commission géologique du Canada	1984
Courbes de niveau :	Photogrammétrie aérienne à l'échelle de 1:40 000	1984
Nomenclature géographique :	Commission de toponymie du Québec	1984
Photogrammétrie aérienne à l'échelle de 1:40 000 :	Ministère des Ressources naturelles et de la Faune	1984
Crédits		
Réalisation : Direction générale de l'information géographique		
© Gouvernement du Québec 7 février 2003		
Droits légaux - Bibliothèque nationale du Québec		