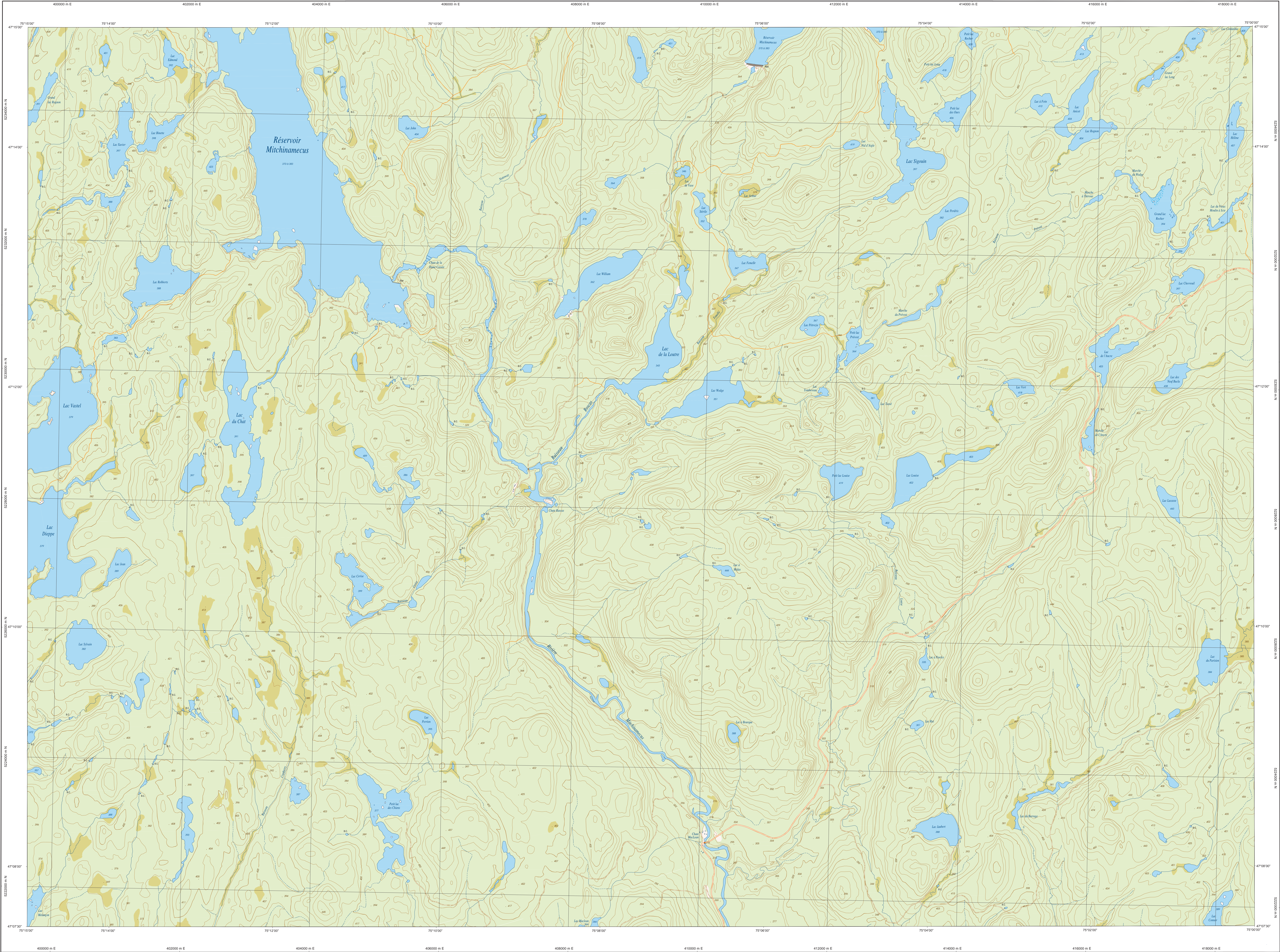
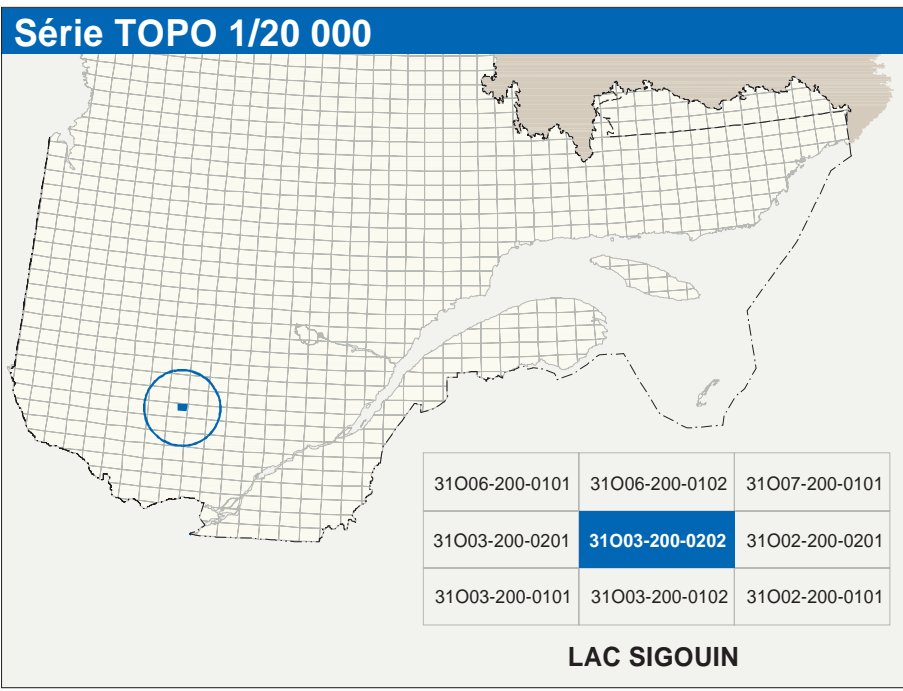


LAC SIGOUIN

31003-200-0202



31003-200-0202



Hydrographie	
	Cours d'eau; cours d'eau intermittent
	Lac, mare; réservoir hydroélectrique
	Plaine inondée; milieu humide
	Chute, rapide, écouil
	Quai; quai marin
	Quai; pont de piédon, traversé, phare
	Brise-lames; estacade
	Canal; écluse
	Barrière; barrage hydroélectrique; barrage de casier
	Conduite forcée; glissoir; buse
Modèle	
	Courbe de niveau; maquette; intermédiaire; pont coq
	Esplan, décrochement; dépôt fluvial
Végétation	
	Milieu boisé; vergers
	Péroule; haie

Infrastructure de transport	
Réseau routier (classification MTQ)	
	Autoroute
	Road nationale; route régionale; route collective
	Road locale; route d'accès aux ressources; pavée; non pavée
Réseau routier (classification MRN)	
	Road, chemin carrossable - pavé; non pavé
	Via de communication - en construction; abandonnée
	Chemin non carrossable
Autres	
	Pont; pont couvert; pont d'éclatement
	Ponton; tunnel
	Mur de soutènement; écran anti-bruit
	Talus de remblai; talus de déblai
	Via ferrée; hydroaérien; aéroport
	Plan d'atterrissage - pavé; non pavé
	Ligne de transport; pylône; zone de distribution d'électricité
	Pépinière; tour; tour de télécommunication

Habitation, équipement, exploitation	
	Bâtiment, en construction, en ruines; maison mobile; tente
	Serra; aile
	Parc de stationnement; cimetière
	Terrain de jeu; piscine publique
	Centre de de plein; remorque récréative
	Piste, terrain de golf; arène zoologique
	Terrain de camping; site-parc; base militaire
	Cour de véhicules hors d'usage; cour d'embarcadere de matériaux
	Convoqueur; brûleur à bois; réservoir de surface
	Eclairage d'équipement; lieu d'embarcadere sanitaire
	Banc; d'empilage; carrière
	Mine à ciel ouvert; annexe, halle
	Zone non cartographiée
Frontières	
	Frontière internationale
	Frontière municipale ou territoriale
	Frontière Québec - Terre-Neuve-et-Labrador (cette frontière n'est pas définitive)

Métadonnées	
Système de référence géodésique : NAD83, compatible avec le système mondial WGS84	
Altitude moyenne : 200 m	
Origine des altitudes : Équidistance des courbes de niveau : 10 mètres	
Variation annuelle : 0,07"	
Coordonnées géographiques : 47°11'15" nord 75°07'30" ouest	
Longueur d'origine (mètre) : 1000	
Latitude d'origine (mètre) : 500 000, 0 mètre	
Coordonnées UTM : 18	
Facteur d'échelle : 0,9999	

Sources	
Classification du réseau : routier supérieur	
Cote d'exploitation des réservoirs hydroélectriques : 1990	
Déclassement géographique : 2003	
Coutures de relief : 1989	
Nomenclature géographique : 1989	
Photographies aériennes : 1989	
Correction de topographie du Québec : 1989	
Correction de topographie du Québec : 1989	

Crédits	
Réalisation : Direction générale de l'information géographique	
© Gouvernement du Québec 2003	
Duplicat légal : Bibliothèque nationale du Québec	

Ressources naturelles et Faune	
Québec	